

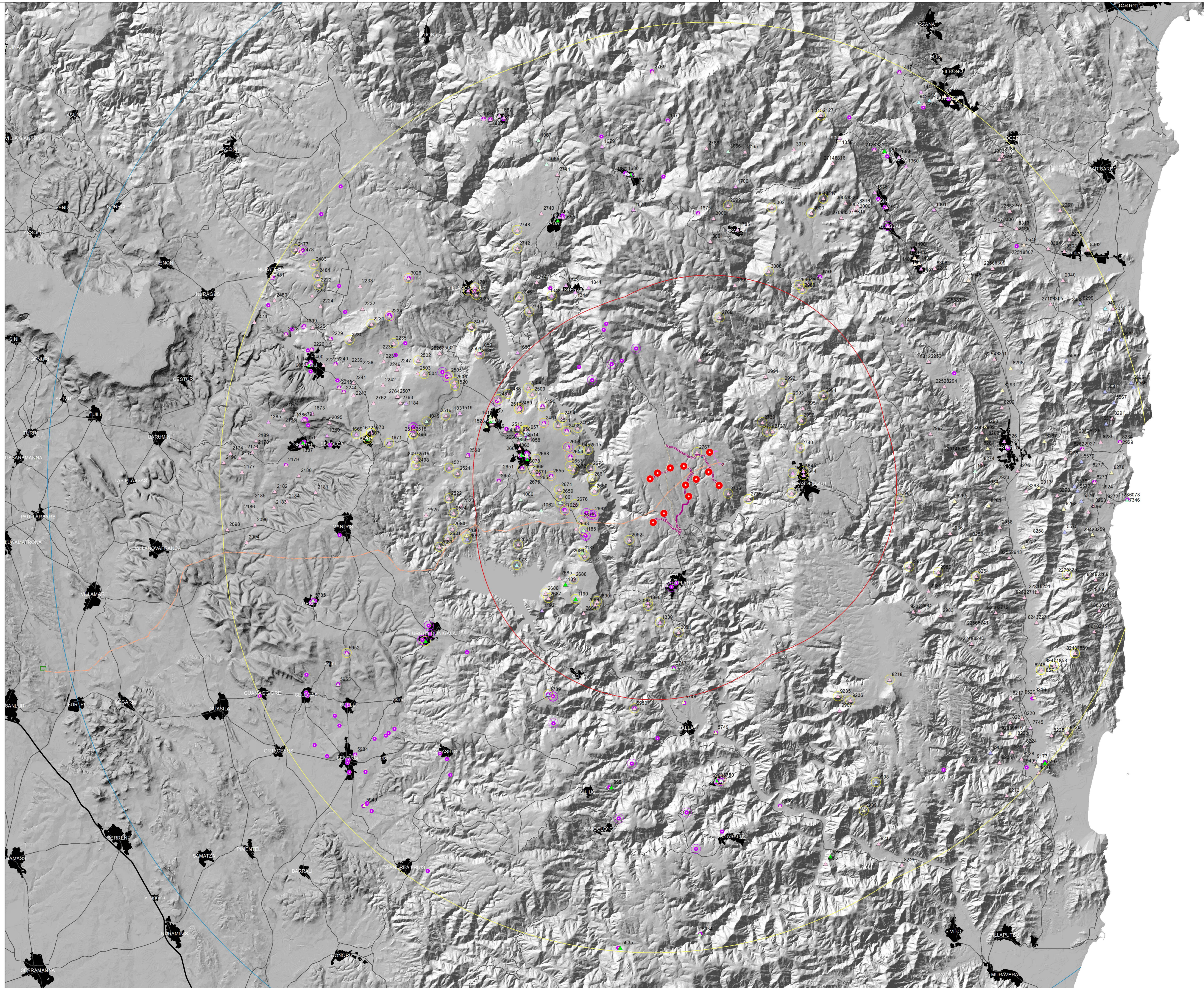


Legenda

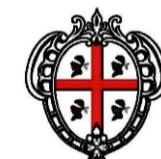
- Aerogen. in progetto
- Raccordi AT
- SE RTN Escalaplano
- SE RTN Furtei
- Elettrodotto 150kV
- SE Utente
- Cavidotto MT
- Cavidotto_AT
- Viabilità nuova
- Viabilità_da_adequare
- Aree di massima attenzione (10,3km)
- Bacino visivo (25km)
- Area di intervistibilità potenziale (35km)

Repertorio del Mosaico 2017


- ▲ ALTRO
- TIPOLOGIA**
- ▲ CAPANNA
- ▲ CAPPELLA
- ▲ CHIESA
- ▲ COMPLESSO
- ▲ CONVENTO
- ▲ DOMUS DE JANAS
- ▲ EDIFICIO
- ▲ FABBRICATO
- ▲ FONTE-POZZO
- ▲ INSEDIAMENTO
- ▲ INSEDIAMENTO SPARSO
- ▲ NECROPOLI
- ▲ NURAGHE
- ▲ TOMBA
- ▲ TOMBA DEI GIGANTI
- ▲ TORRE
- ▲ VILLAGGIO
- Beni del mosaico in relazione visiva
- Beni Vincoli in Rete
- Beni VIR in relazione visiva



Regione Autonoma della Sardegna



Comune di Escalaplano



Committente:

Escala Wind S.r.l.

Via Sardegna, 40
00187 Roma
P.IVA/C.F. 15802461002

Escala Wind S.r.l.

Via Sardegna, 40
00187 Roma
P.IVA/C.F. 15802461002

Titolo del Progetto:

Parco Eolico ESCALA
sito nel Comune di Escalaplano (SU)

Documento: **STUDIO DI IMPATTO AMBIENTALE
CARTA DEI SITI DI INTERESSE STORICO-CULTURALE**

N. Documento: IT-Ves-Esc-CLP-PAE-DW-06

iat CONSULTING E PROGETTI

Progettazione e coordinamento:
Ing. Giuseppe Frongia
Consulenza e progetti S.r.l.
Via Garibaldi, 21 - 09122 Cagliari (CA)
Tel./Fax +39 070 558529
Email: info@iatprogetti.it
PEC: iat@pec.it

Responsabile dello SIA:
Ing. Giuseppe Frongia



Rev	Data Revisione	Descrizione	Redatto	Controllato	Approvato
00	Marzo 2023	prima emissione			