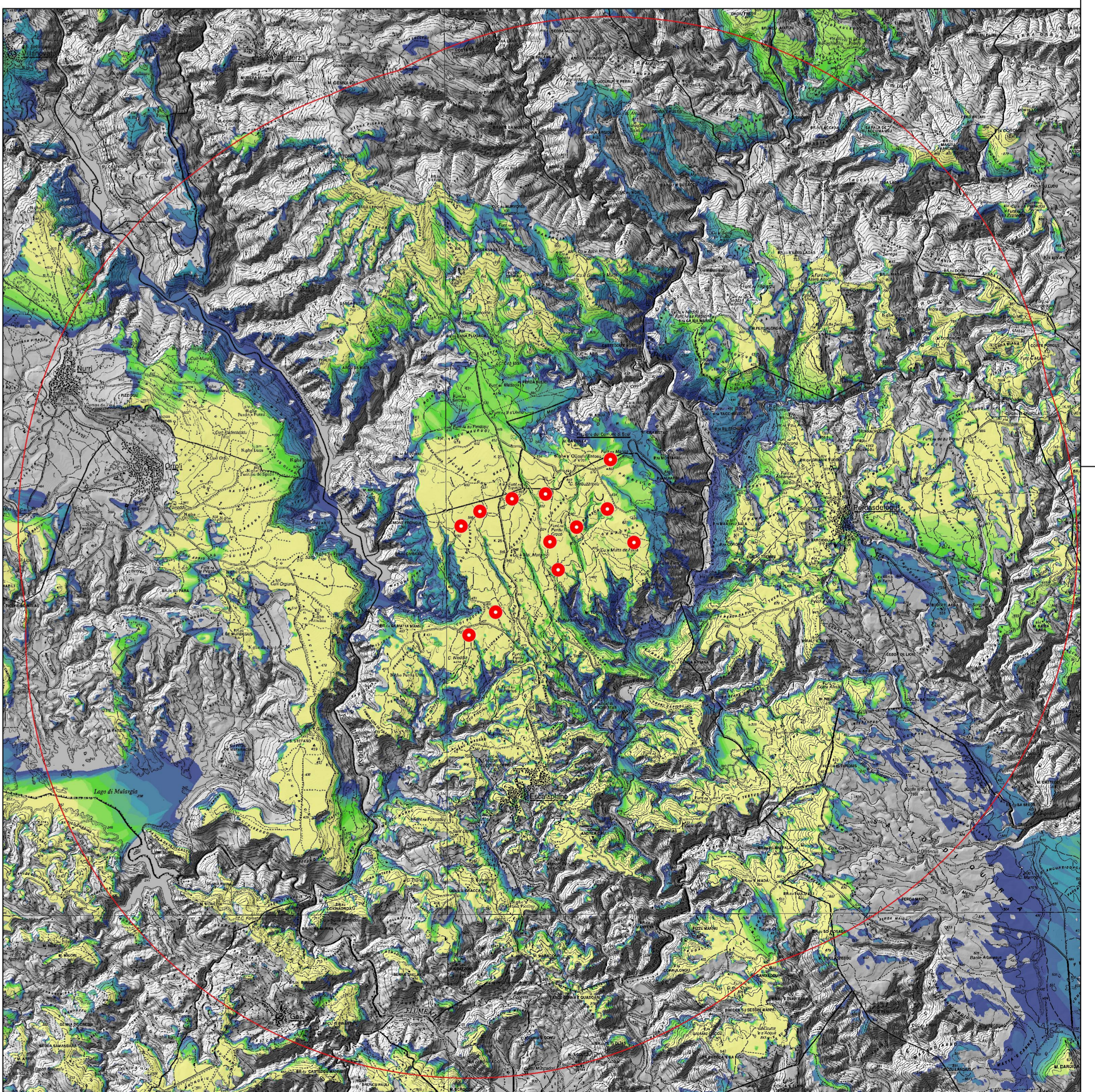
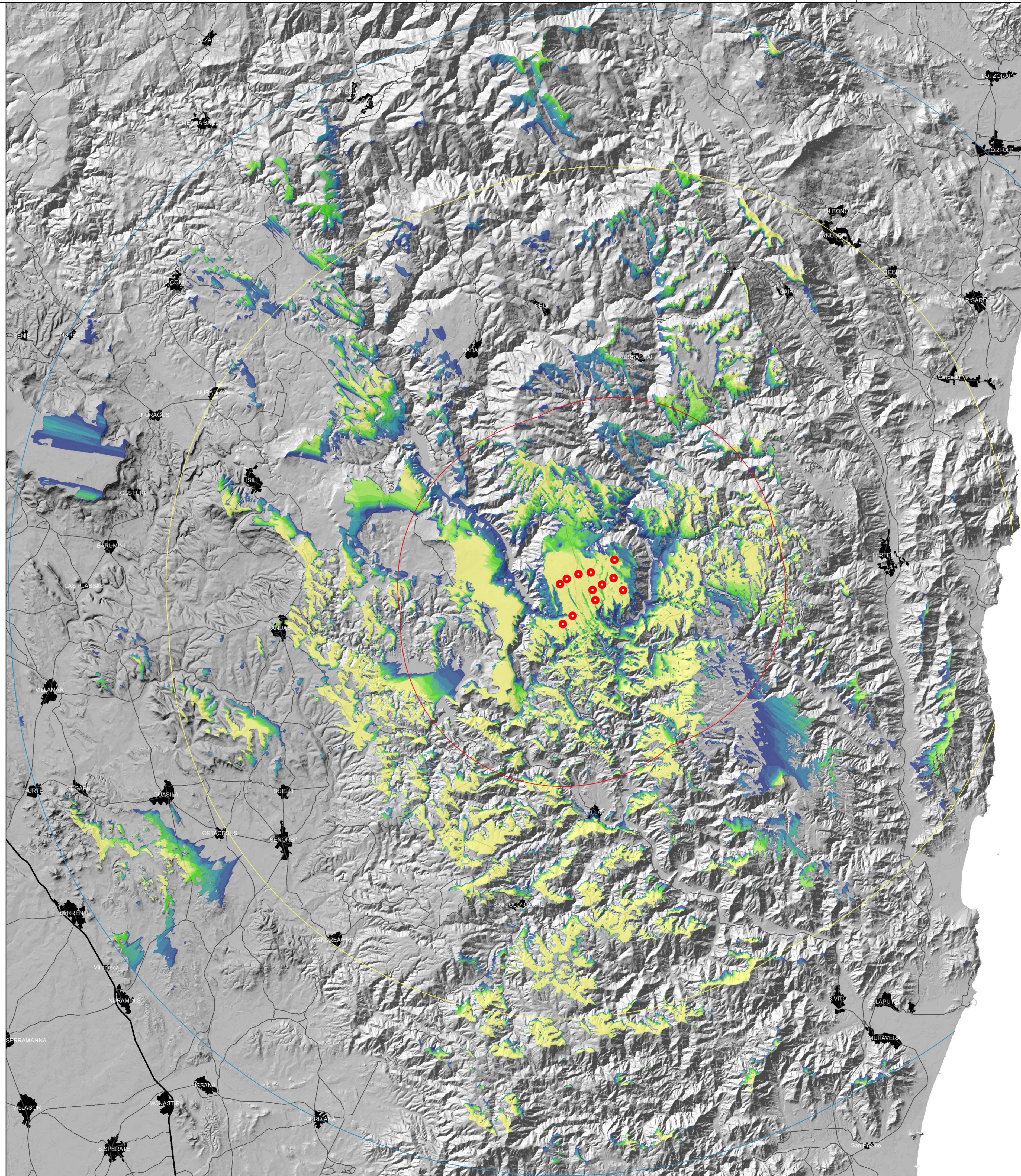
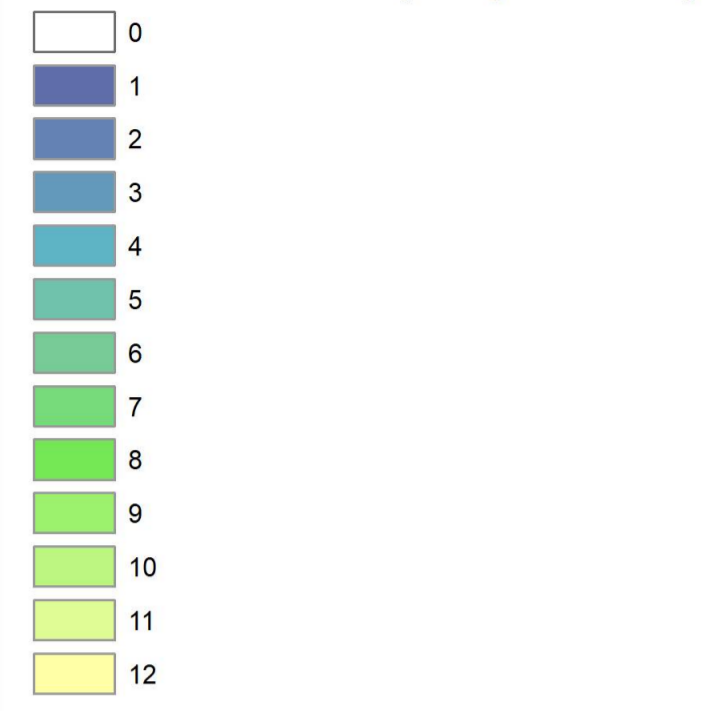




Legenda

- Aerogen. in progetto
- Areale di massima attenzione (10,3km)
- Bacino visivo (25km)
- Area di intervisibilità potenziale (35km)

Intervisibilità teorica (aerogen. visibili)



Regione Autonoma della Sardegna

Comune di Escalaplano

Committente: Escala Wind S.r.l.	Escala Wind S.r.l. Via Sardegna, 40 09187 Roma P.IVA/C.F. 15802461002
---	--

Titolo del Progetto:

Parco Eolico ESCALA
 sito nel Comune di Escalaplano (SU)

Documento: STUDIO DI IMPATTO AMBIENTALE MAPPA DI INTERVISIBILITÀ TEORICA - BACINO VISIVO E AREA DI MASSIMA ATTENZIONE	N. Documento: IT-VesEsc-CLP-PAE-DW-07
---	--

<p>Progettazione e coordinamento: Ing. Giuseppe Frongia Consulenza e progetti S.r.l. Via Garibaldi, 21 - 09122 Cagliari (CA) Tel./Fax +39 070 558297 Email: info@iatprogetti.it PEC: iat@pec.it</p>	Responsabile dello SIA: Ing. Giuseppe Frongia
---	--

Rev	Data Revisione	Descrizione	Redatto	Controllato	Approvato
00	Marzo 2023	prima emissione			