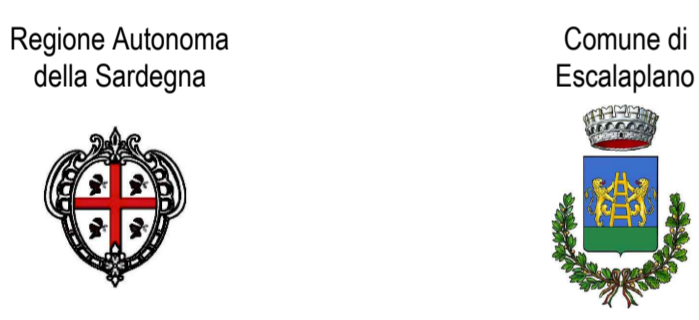
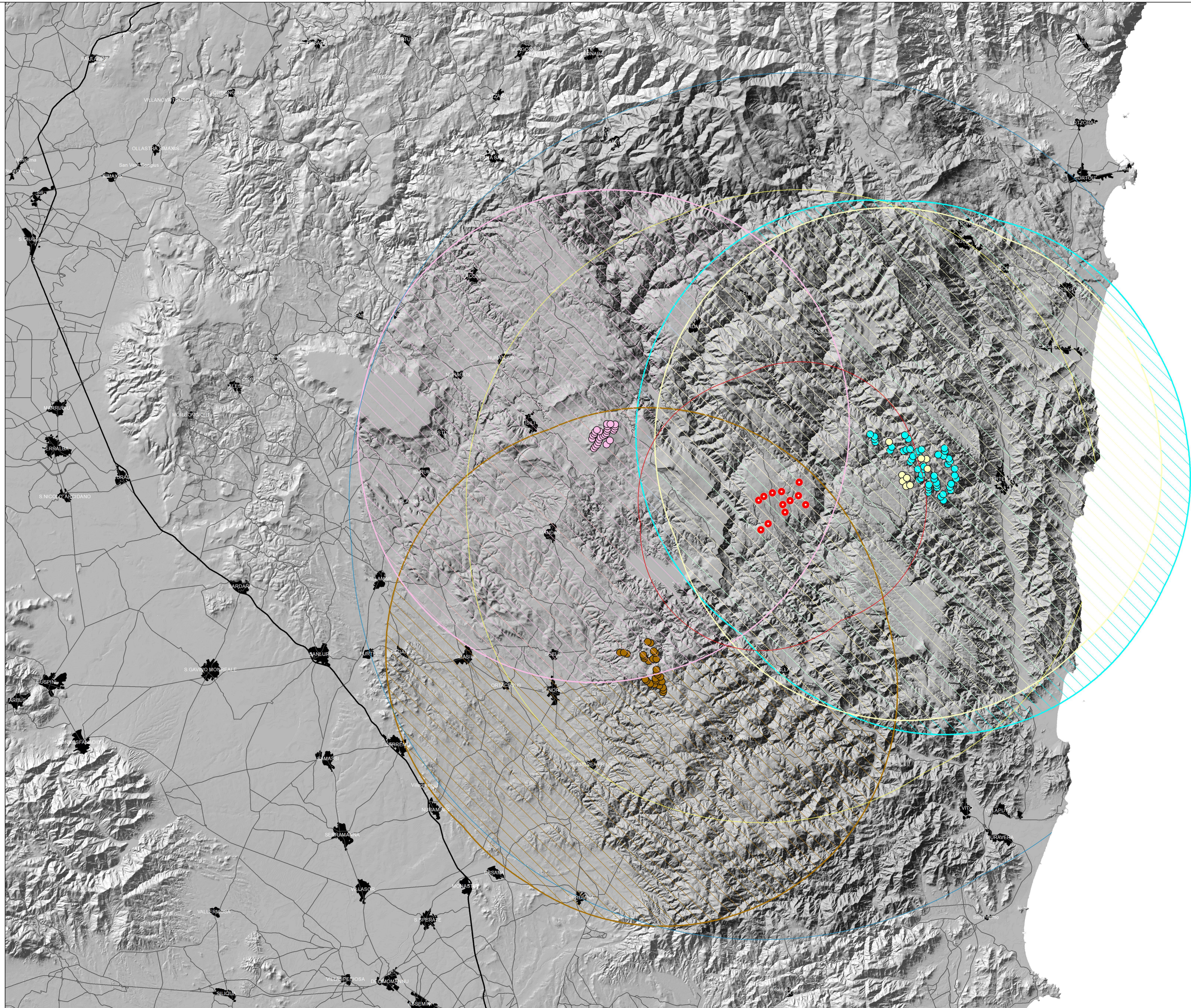




Legenda

- Aerogen. in progetto
- Areale di massima attenzione (10,3km)
- Bacino visivo (25km)
- Area di intervisibilità potenziale (35km)
- Imp. Maistu**
- Maistu
- Buffer 20km Maistu
- Imp. Nurri**
- Nurri
- Buffer 20km Nurri
- Imp. San Basilio**
- San Basilio
- Buffer 20km San_Basilio
- Imp. Ulassai**
- Ulassai
- Buffer 20km Ulassai



Committente: **Escala Wind S.r.l.**
 Via Sardegna, 40
 00187 Roma
 P.IVA/C.F. 15802461002

Titolo del Progetto: **Parco Eolico ESCALA**
 sito nel Comune di Escalaplano (SU)

Documento: **STUDIO DI IMPATTO AMBIENTALE IMPIANTI IN RELAZIONE VISIVA CON L'IMPIANTO IN PROGETTO**
 N. Documento: IT-VesEsc-CLP-PAE-DW-12

Progettazione e coordinamento:
 Ing. Giuseppe Frongia
 Consulenza e progetti S.r.l.
 Via Goa s.n.c. - Z.I. CAGLIARI
 09122 Cagliari (CA)
 Tel./Fax +39 070 658297
 Email: info@progetti.it
 PEC: info@pec.it

Responsabile dello SIA:
 Ing. Giuseppe Frongia

Rev	Data Revisione	Descrizione	Redatto	Controllato	Approvato
00	Marzo 2023	prima emissione			