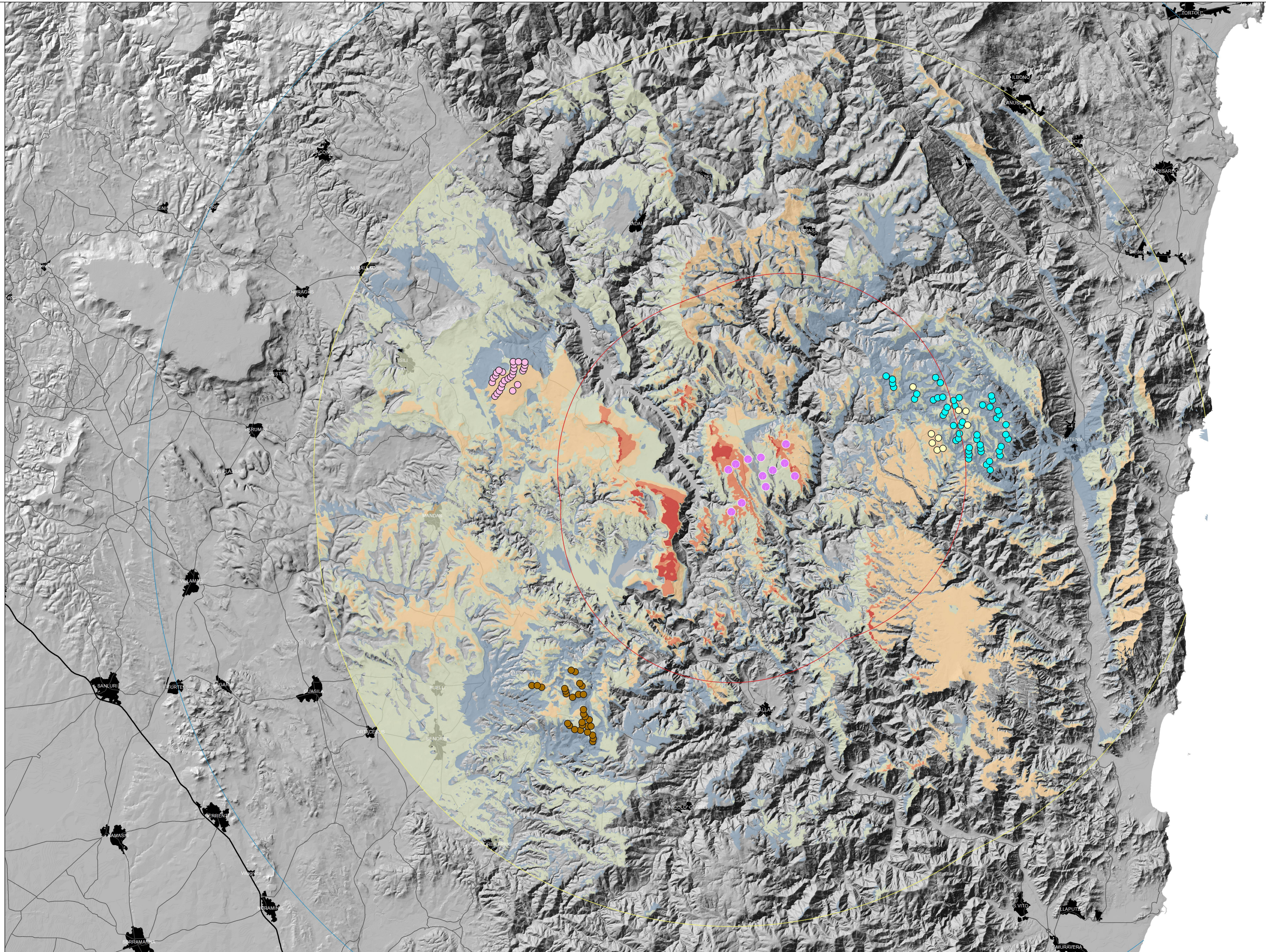
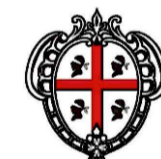





Legenda

- Aerogen. in progetto
- Areale di massima attenzione (10,3km)
- Bacino visivo (25km)
- Area di intervisibilità potenziale (35km)
- Imp. Maistu**
- Maistu
- Imp. Nurri**
- Nurri
- Imp. San Basilio**
- San_Basilio
- Imp. Ulassai**
- Ulassai
- Intervisibilità cumulativa ex ante**
- Zone di non visibilità
- Intervisibilità molto bassa < 20%
- Intervisibilità bassa < 40%
- Intervisibilità media < 60%
- Intervisibilità alta < 80%
- Intervisibilità molto alta > 80%





Regione Autonoma della Sardegna



Comune di Escalaplano

Committente:

Escala Wind S.r.l.

Escala Wind S.r.l.
 Via Sardegna, 40
 00187 Roma
 P.IVA/C.F. 15802461002

Titolo del Progetto:

Parco Eolico ESCALA
 sito nel Comune di Escalaplano (SU)

Documento: STUDIO DI IMPATTO AMBIENTALE
 MAPPA DELLE ANALISI VISIVE CUMULATIVE - STATO EX ANTE

N. Documento: IT-VesEsc-CLP-PAE-DW-13



Progettazione e coordinamento:
 Ing. Giuseppe Frongia
 Consulenza e progetti S.r.l.
 Via Garibaldi, 21 - 09122 Cagliari (CA)
 Tel./Fax +39 070 558297
 Email: info@progetti.it
 PEC: info@pec.it

Responsabile dello SIA:
 Ing. Giuseppe Frongia



Rev	Data Revisione	Descrizione	Redatto	Controllato	Approvato
00	Marzo 2023	prima emissione			