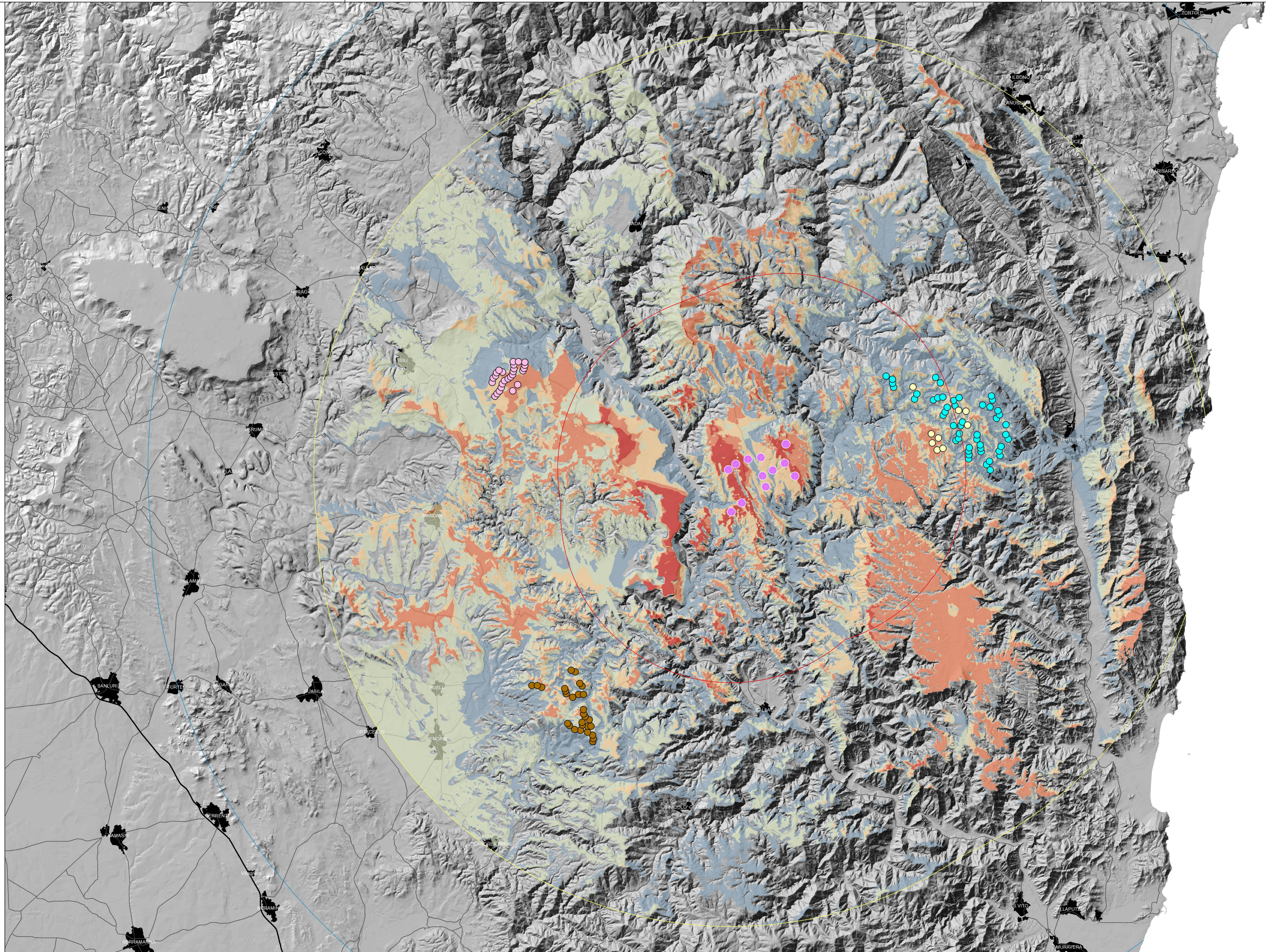






Legenda

- Aerogen. in progetto
- Areale di massima attenzione (10,3km)
- Bacino visivo (25km)
- Area di intervisibilità potenziale (35km)
- Imp. Maistu**
- Maistu
- Imp. Nurri**
- Nurri
- Imp. San Basilio**
- San_Basilio
- Imp. Ulassai**
- Ulassai
- Intervisibilità cumulativa ex post**
- Zone di non visibilità
- Intervisibilità molto bassa < 20%
- Intervisibilità bassa < 40%
- Intervisibilità media < 60%
- Intervisibilità alta < 80%
- Intervisibilità molto alta > 80%





Regione Autonoma della Sardegna



Comune di Escalaplano

Committente:
Escala Wind S.r.l.

Escala Wind S.r.l.
Via Sardegna, 40
00187 Roma
P.IVA/C.F. 15802461002

Titolo del Progetto:


Parco Eolico
ESCALA
sito nel Comune di Escalaplano (SU)

Documento:
STUDIO DI IMPATTO AMBIENTALE
MAPPA DELLE ANALISI VISIVE CUMULATIVE - STATO EX POST

N. Documento:
IT-VesEsc-CLP-PAE-DW-14

Progettazione e coordinamento:
Ing. Giuseppe Frongia
Consulenza e progetti S.r.l.
Via Gialla s.n.c. - C.U. CACIP
09122 Cagliari (CA)
Tel./Fax. +39 070 558297
Email: info@progetti.it
PEC: info@pec.it

Responsabile dello SIA:
Ing. Giuseppe Frongia



| Rev | Data Revisione | Descrizione | Redatto | Controllato | Approvato |
|-----|----------------|-----------------|---------|-------------|-----------|
| 00 | Marzo 2023 | prima emissione | | | |
| | | | | | |