

Regione Autonoma
della Sardegna



Comune di
Escalaplano



Committente:

Escala Wind S.r.l.

Escala Wind S.r.l.

Via Sardegna, 40
00187 Roma
P.IVA/C.F. 15802461002

Titolo del Progetto:

Parco Eolico
ESCALA
sito nel Comune di Escalaplano (SU)

Documento:

**FOTOINSERIMENTI CON VISUALI
RAVVICINATE**

N.Documento:

IT-VesEsc-CLP-PAE-DW-15



www.iatprogetti.it

Progettazione e coordinamento:

Ing. Giuseppe Frongia
Consulenza e progetti S.r.l.
Via Giua s.n.c. - Z.I. CACIP
09122 Cagliari (I)
Tel./Fax +39.070.658297
Email: info@iatprogetti.it
PEC: iat@pec.it

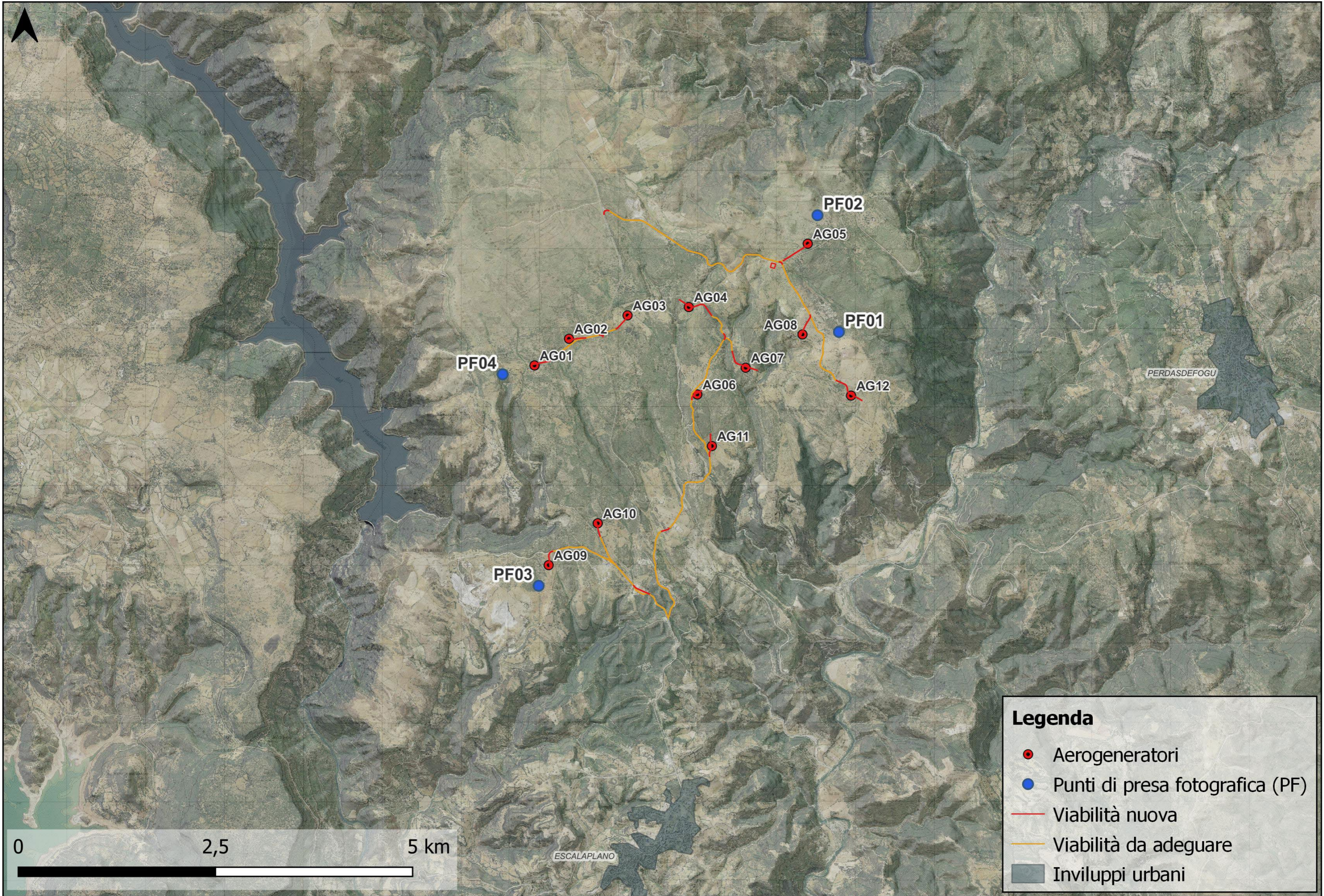
Responsabile dello SIA:

Ing. Giuseppe Frongia



Rev	Data Revisione	Descrizione	Redatto	Controllato	Approvato
00	03.2023	prima emissione	IAT	GF	GF

INOQUADRAMENTO TERRITORIALE



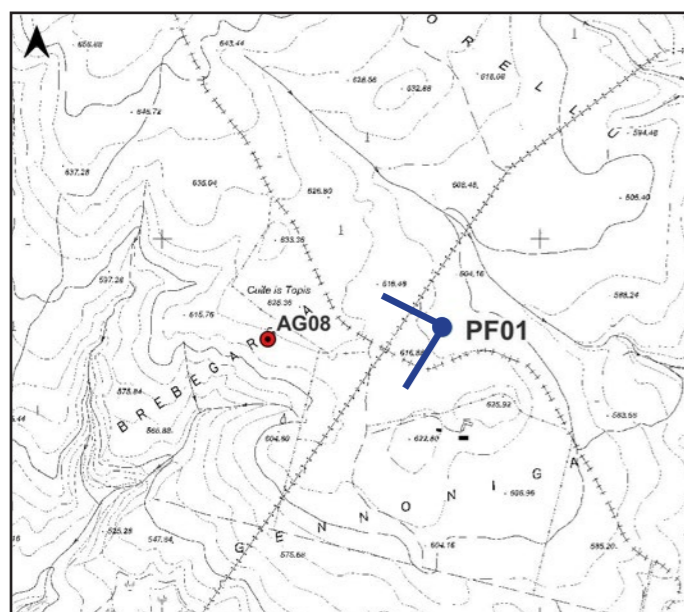
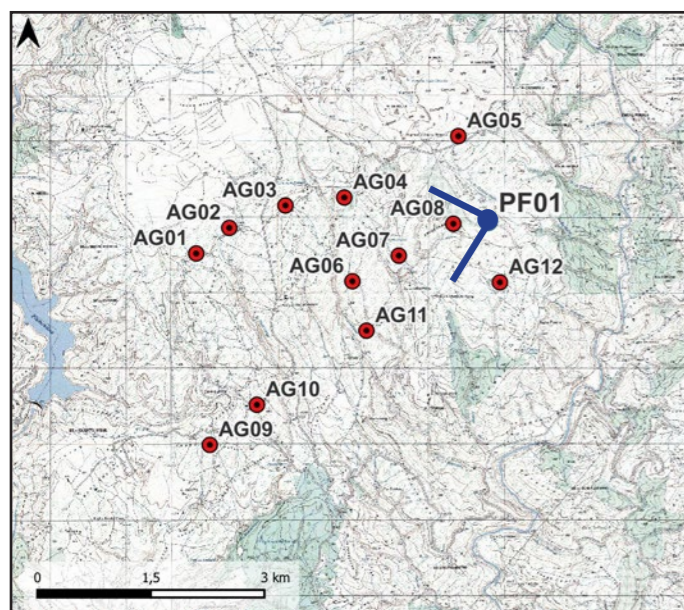
ID Punto: PFO1 - Viabilità e piazzole

COORDINATE GAUSS- BOAGA

1532742 - 4392765

PUNTO DI VISTA SINGOLARE: Aereo

Riferimenti dei punti di presa



STATO DI FATTO



ID Punto: PFO1 - Viabilità e piazzole

COORDINATE GAUSS- BOAGA

1532742 - 4392765

PUNTO DI VISTA SINGOLARE: Aereo

Riferimenti dei punti di presa



STATO DI PROGETTO



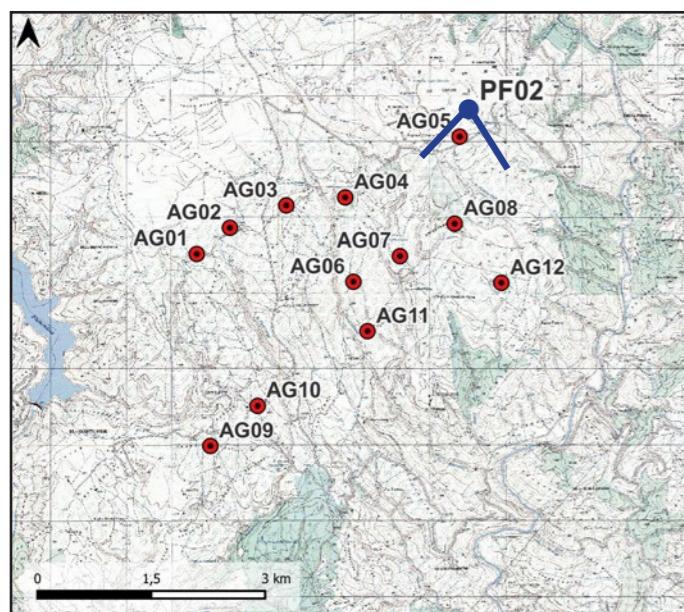
ID Punto: PFO2 - Viabilità e piazzole

COORDINATE GAUSS- BOAGA

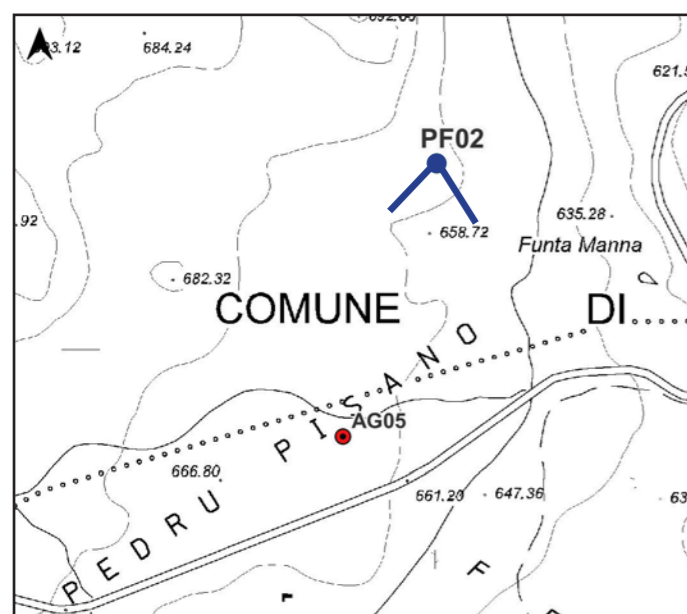
1532471 - 4394245

PUNTO DI VISTA SINGOLARE: Aereo

Riferimenti dei punti di presa



STATO DI FATTO



ID Punto: PFO2 - Viabilità e piazzole

COORDINATE GAUSS- BOAGA
1532471 - 4394245
PUNTO DI VISTA SINGOLARE: Aereo

Riferimenti dei punti di presa



STATO DI PROGETTO



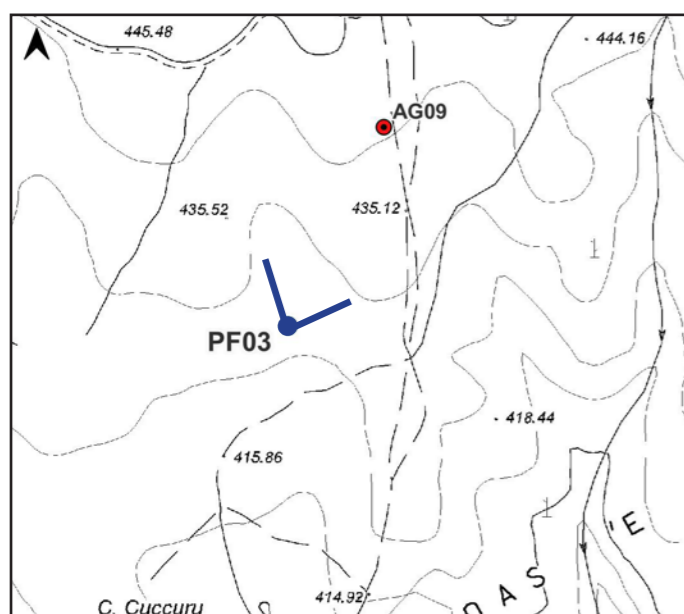
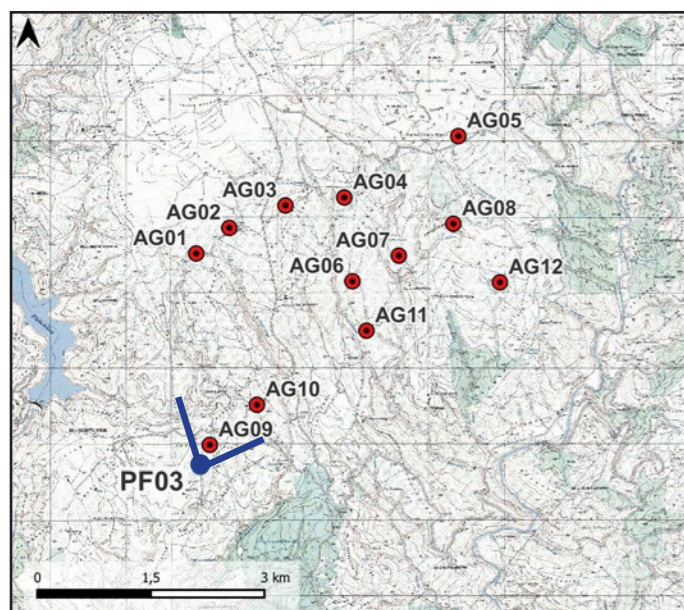
ID Punto: PFO3 - Viabilità e piazzole

COORDINATE GAUSS- BOAGA

1528936 - 4389546

PUNTO DI VISTA SINGOLARE: Aereo

Riferimenti dei punti di presa



STATO DI FATTO



ID Punto: PFO3 - Viabilità e piazzole

COORDINATE GAUSS- BOAGA

1528936 - 4389546

PUNTO DI VISTA SINGOLARE: Aereo

Riferimenti dei punti di presa



STATO DI PROGETTO



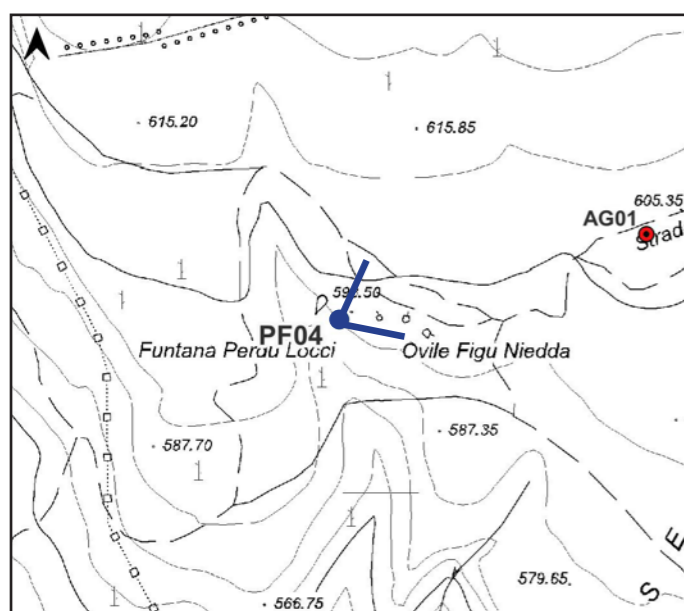
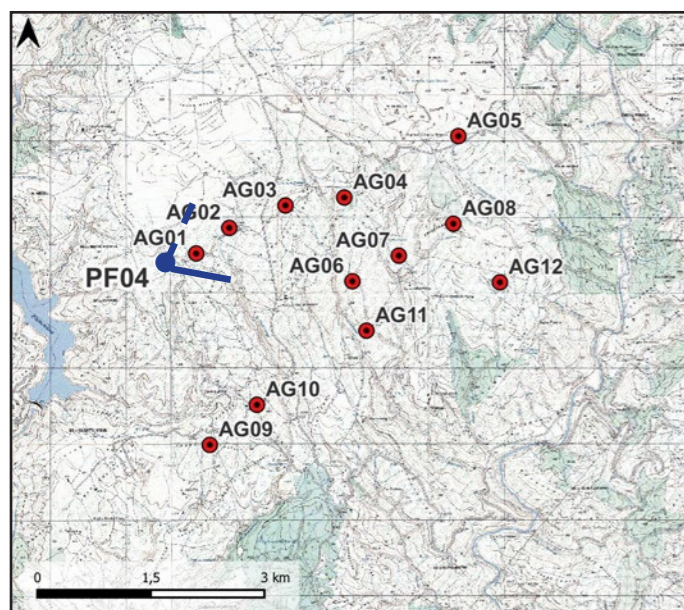
ID Punto: PFO4 - Viabilità e piazzole

COORDINATE GAUSS- BOAGA

1528480 - 4392228

PUNTO DI VISTA SINGOLARE: Aereo

Riferimenti dei punti di presa



STATO DI FATTO



ID Punto: PFO4 -Viabilità e piazzole

COORDINATE GAUSS- BOAGA

1528480 - 4392228

PUNTO DI VISTA SINGOLARE: Aereo

Riferimenti dei punti di presa



STATO DI PROGETTO

