



FOTO A1



FOTO A2



FOTO A3



FOTO A4



FOTO B1



FOTO B2



FOTO B3



FOTO C1



FOTO C2



FOTO C3



FOTO C4



FOTO D1



FOTO D2



FOTO D3



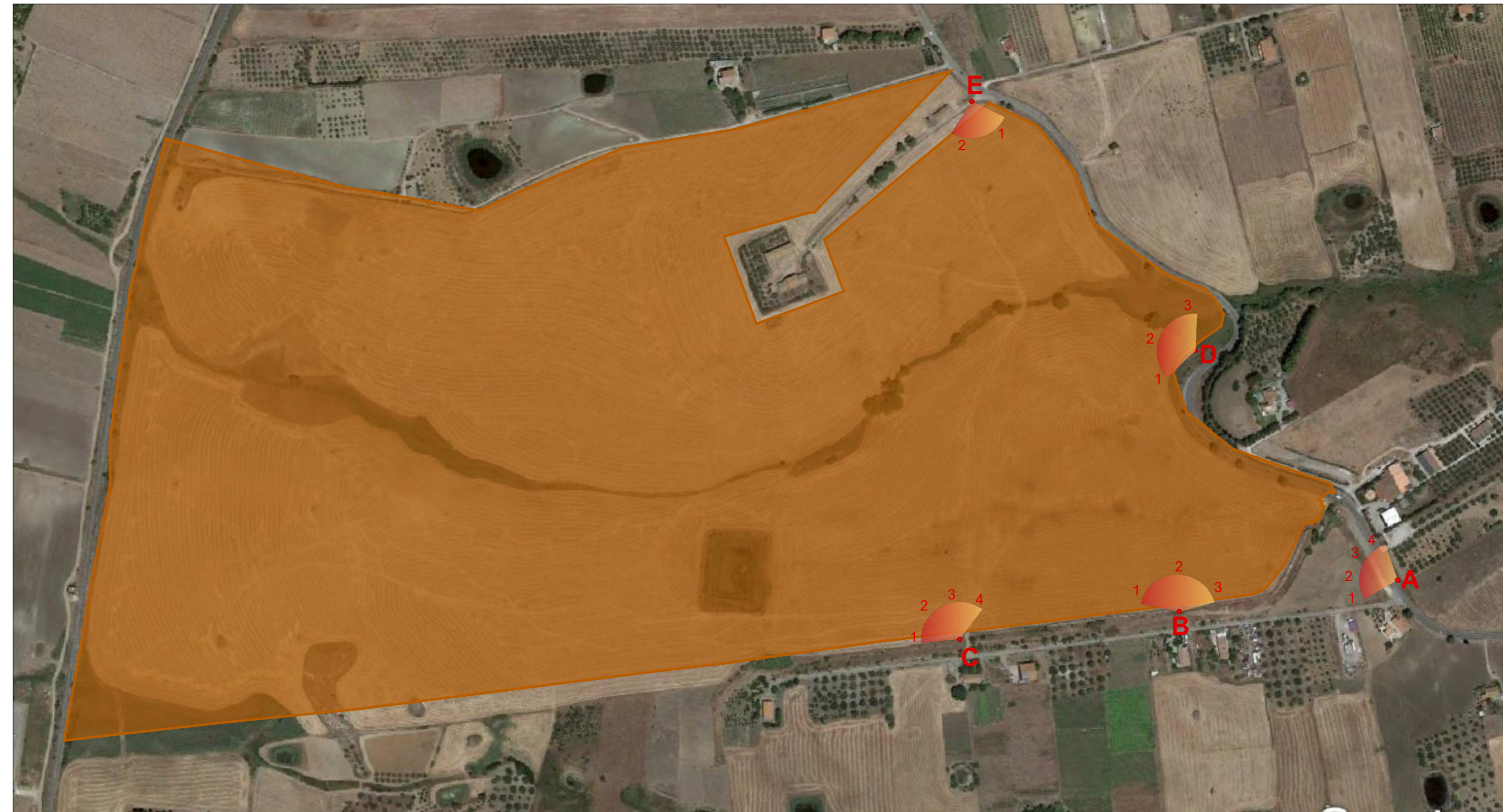
FOTO E1




FOTO E2

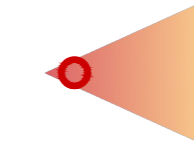


FOTO E3



LEGENDA

 Superficie oggetto del contratto

 Coni ottici

LEGENDA

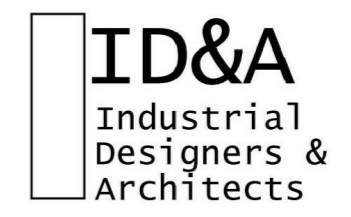
 Superficie oggetto del contratto

 Coni ottici

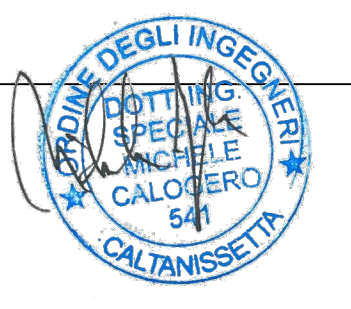


Alta Capital 16 S.r.l.
 Corso Galileo Ferraris, 22
 10121 Torino (TO)
 P.Iva 12662190011
 PEC altacapital16.pec@maildoc.it

Progettista



Industrial Designers and Architects S.r.l.
 via Cadore, 45
 20038 Seregno (MB)
 p.iva 07242770969



Progetto per la realizzazione dell'Impianto agrivoltaico integrato ecocompatibile "Lettiga" da 46,2 MWp a Termini Imerese (PA)-90018

Studio di Impatto Ambientale

Documentazione fotografica stato di fatto.

Revisione n.	data	aggiornamenti
1		
2		
3		

nome file
rs.06.sia.0014.a.0.documentazione fotografica stato di fatto.dwg

	data	nome	firma
redatto	13.05.2022	Giorgio	
verificato	16.05.2022	Falzone	
approvato	17.05.2022	Speciale	

Elenco Elab.

RS 06 SIA

0014 A 0

DATA 17.05.2022 scala 1:2000