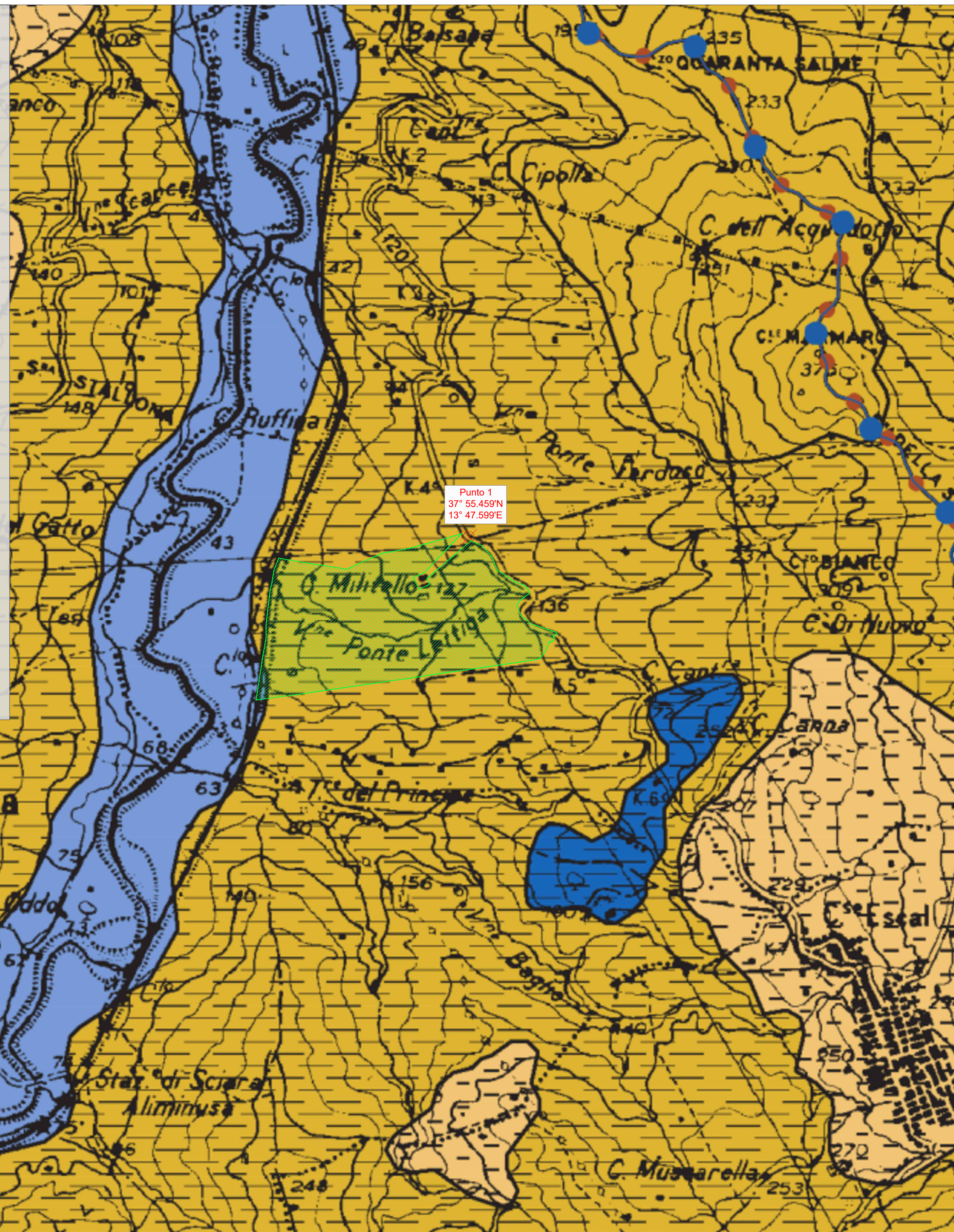


Legenda

-  Alluvioni
-  Arenarie a cemento calcareo
-  Arenarie molassiche
-  Arenarie quarzose Verrucano
-  Arenarie quarzoso-feldspatiche
-  Argille
-  Argille brecciate
-  Argille varicolori
-  Breccie dolomitiche, Doloareniti
-  Calcarenitì (Tufo)
-  Calcari
-  Calcari marnosi, Marne
-  Calcari metamorfici
-  Conglomerati poligenici
-  Depositi lacustri
-  Detrito di falda
-  Doloareniti, Calcilutiti dolomitizzate
-  Gessoso - Solifera
-  Laghi
-  Metamorfiti alto grado (paragneiss, anfiboliti)
-  Metamorfiti di basso grado (filladi, micascisti)
-  Pantani
-  Quarzareniti M. Soro
-  Quarzareniti numidiche
-  Rocce granitoidi e Pegmatiti
-  Sabbie eoliche
-  Sequenze miste prevalentemente arenacee
-  Sequenze miste prevalentemente argillose
-  Sequenze miste prevalentemente carbonatiche
-  Sequenze miste prevalentemente silicee
-  Tripoli
-  Vulcaniti acide, Pomici
-  Vulcaniti acide, Rioliti, Trachiti - Ossidiane
-  Vulcaniti basiche, Basalti, Vulcanoclastiti subacquee
-  Vulcaniti basiche, Vulcanoclastiti subaeree, Ceneri
-  Area di progetto



REPUBBLICA ITALIANA



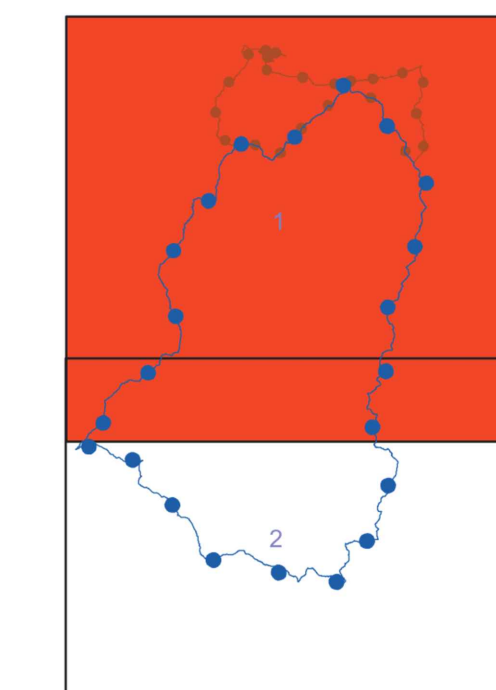
Regione Siciliana
Assessorato Territorio e Ambiente
DIPARTIMENTO TERRITORIO E AMBIENTE
Servizio 4 "ASSETTO DEL TERRITORIO E DIFESA DEL SUOLO"

**Piano Stralcio di Bacino
per l'Assetto Idrogeologico (P.A.I.)**

(ART.1 D.L. 180/98 convertito con modifiche con la L.267/98 e ss. mm. ll.)
**Bacino Idrografico del Fiume Torto (031)
area tra i bacini del F. S. Leonardo e F. Torto (032)
e area tra i bacini del F. Torto e F. Imera Settentrionale (031A)**



**CARTA LITOLOGICA
Tav. N° 1**



Alta Capital 16 S.r.l.
Corso Galileo Ferraris, 22
10121 Torino (TO)
P.Iva 12662190011
PEC altacapital16.pec@maildoc.it

Progettista



Industrial Designers and Architects S.r.l.
via Cadore, 45
20038 Seregno (MB)
p.iva 07242770969



Progetto per la realizzazione dell'Impianto agrivoltaico integrato ecocompatibile "Lettiga" da 46,2 MWp a Termini Imerese (PA)-90018

Studio di Impatto Ambientale

PAI_Carta litologica.

Revisione n. data aggiornamenti

1		
2		
3		

Elenco Elab.

RS 06 SIA

0021 A0

nome file	data	nome	firma
rs.06.sia.0021.a.0_pai_carta litologica.dwg	11.05.2022	Polito	
	11.05.2022	Fiocco	
	12.05.2022	Speciale	

DATA 12.05.2022 Scala 1:10000