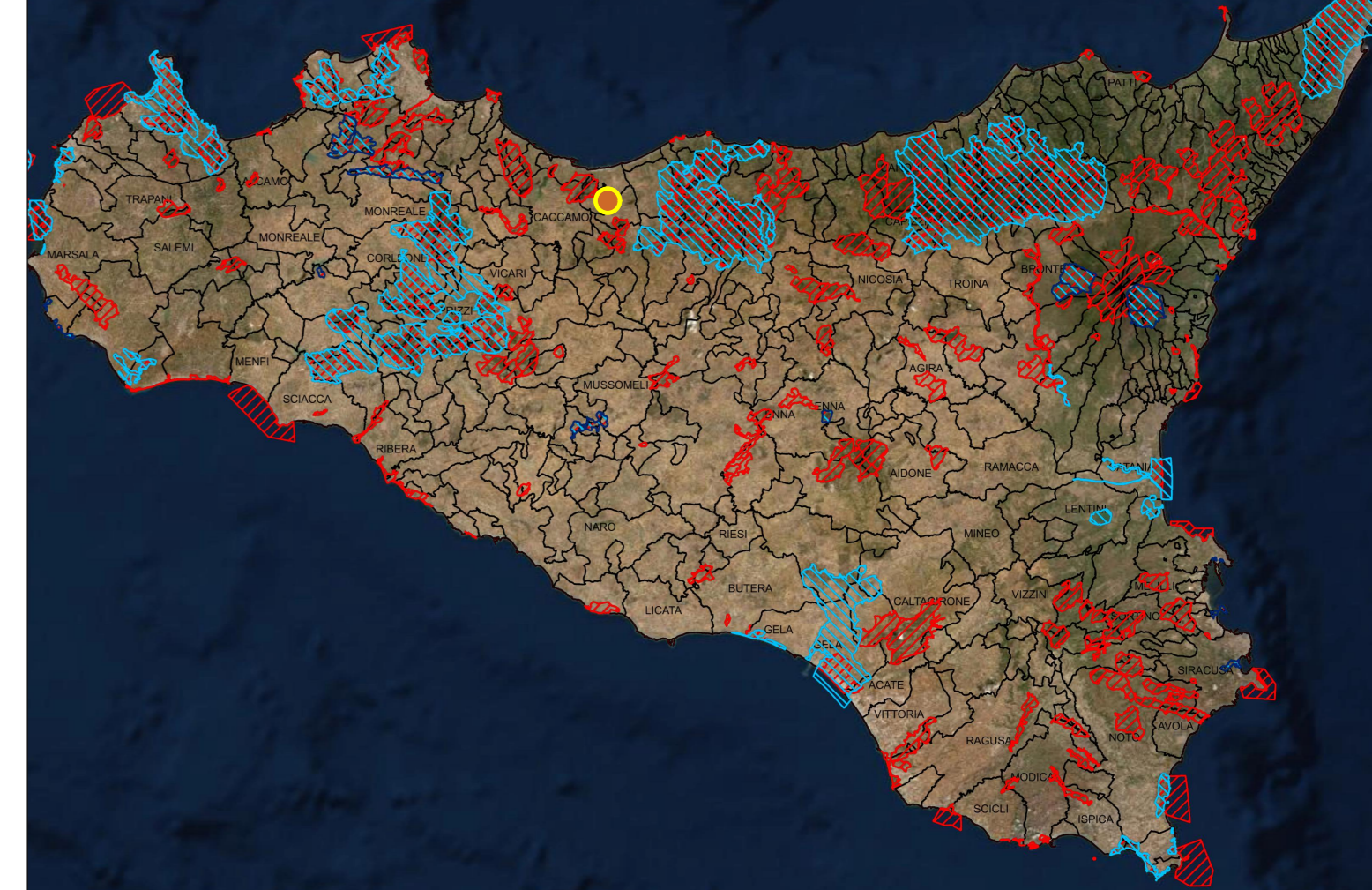



Legenda

- Superficie occupata dall'impianto
- Limite area occupata dall'impianto
- Limite comunale
- Limite Sezione CTR
- Numero Sezione Foglio CTR
- ZPS
- ZSC
- Localizzazione

Localizzazione dell'impianto in area vasta






Alta Capital 16 S.r.l.
 Corso Galileo Ferraris, 22
 10121 Torino (TO)
 P.Iva 12662190011
 PEC altacapital16.pec@maildoc.it

Progettista

ID&A
Industrial Designers & Architects
Architects

Industrial Designers and Architects S.r.l.
 via Cadore, 45
 20038 Seregno (MB)
 p.iva 07242770969
 PEC ideaplan@pec.it; mail info@ideaplan.biz



Progetto per la realizzazione dell'impianto agrivoltico integrato ecocompatibile "Lettiga" da 46,2 MWp a Termini Imerese (PA)-90018.

Studio di Impatto Ambientale

Interdistanza dell'impianto agrivoltico dalle aree SIC, ZPS e ZSC su stralcio cartografia CTR in sintesi.

Revisione	n.	data	aggiornamenti
1			
2			
3			

RS 06 SIA

0025 A0

Elenco Elab. _____
 DATA 13.05.2022 scala 1:50000