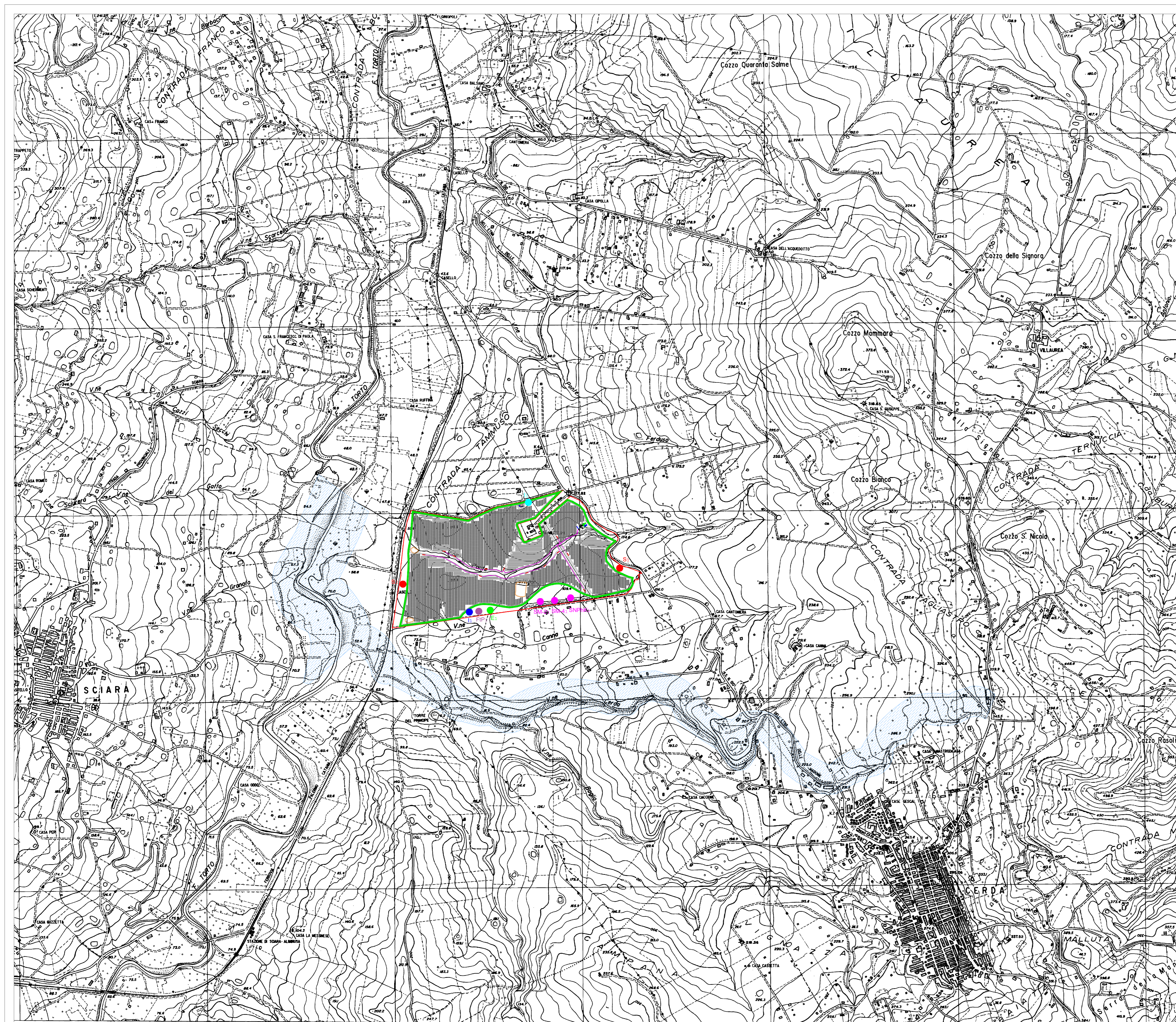


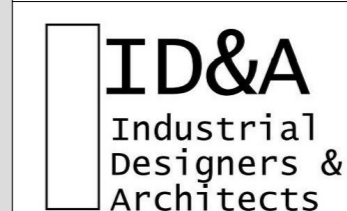
Legenda

- Sn Suolo e Sottosuolo - Dissesti
- In Ambiente Idrico
- In Atmosfera - Centralina meteo
- FIPn Fauna (Footprints traps)
- En Ecosistema
- SM-2n Umidità e temperatura
- SM-4n Salinità
- SNPhK Sensore terreno Azoto-Fosforo-Potassio
- Area soggetta a Galasso

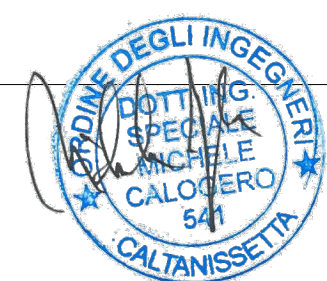


Alta Capital 16 S.r.l.
 Corso Galileo Ferraris, 22
 10121 Torino (TO)
 P.Iva 12662190011
 PEC altacapital16.pec@maildoc.it

Progettista



Industrial Designers and Architects S.r.l.
 via Cadore, 45
 20038 Seregno (MB)
 p.iva 07242770969



Progetto per la realizzazione dell'Impianto agrivoltaico integrato ecocompatibile "Lettiga" da 46,2 MWp a Termini Imerese (PA)-90018.

Studio di Impatto Ambientale

Cap. 6
 Studio Impatto Ambientale
 Piano di Monitoraggio Ambientale
 Posizione di Sonde e Stazioni

Revisione n.	data	aggiornamenti
1		
2		
3		

nome file

rs_06_sia.0110.a.0_cap.6_sia_piano di monitoraggio ambientale_posizione di sonde e stazioni.dwg

	data	nome	firma
redatto	18.05.2022	Palazzo	
verificato	20.05.2022	Falzone	
approvato	20.05.2022	Speciale	

Elenco Elab.

RS 06 SIA

0110 A0

DATA 20.05.2022 scala 1:5000