
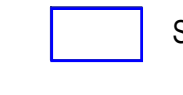
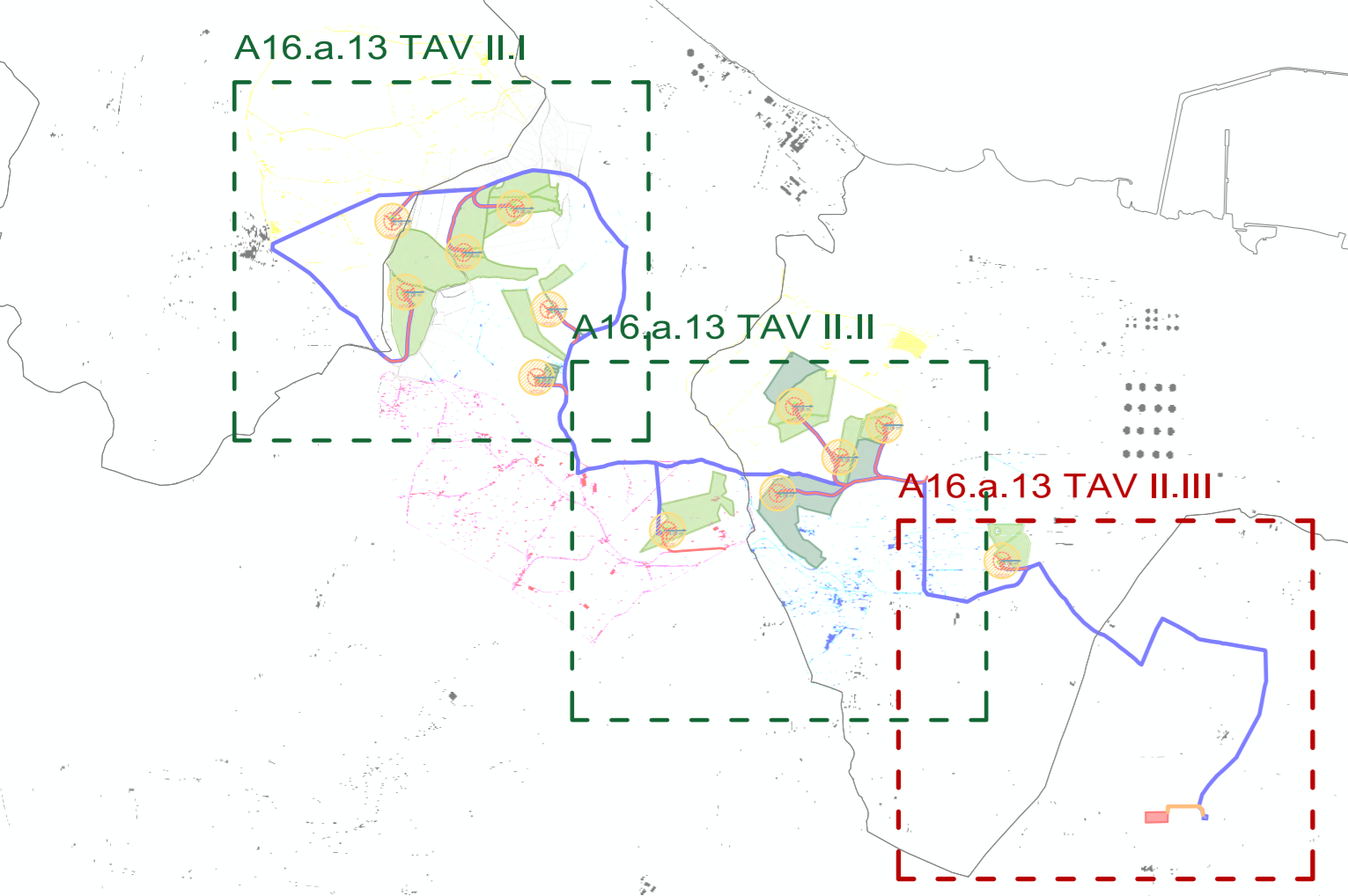


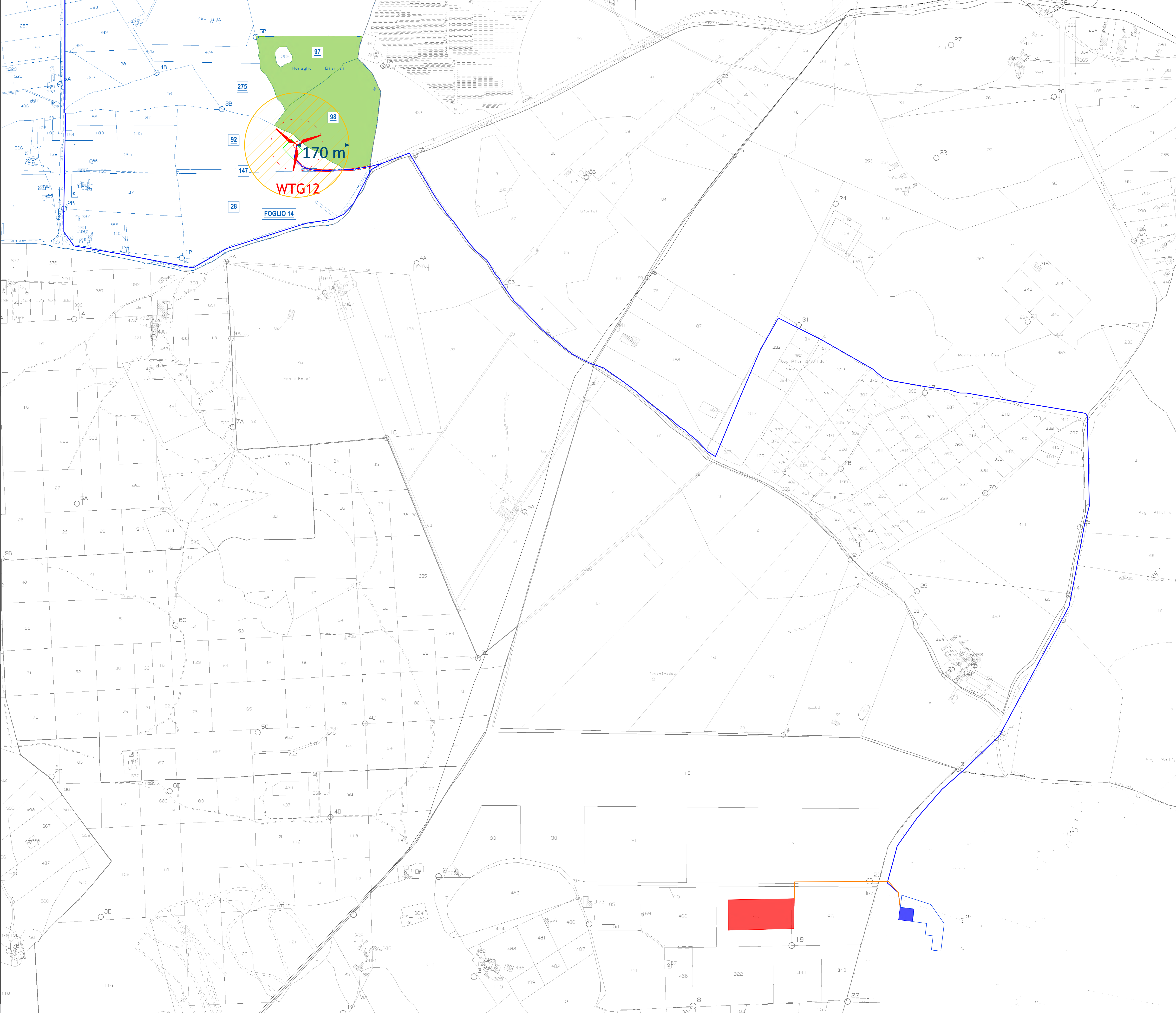
LEGENDA:

-  Aerogeneratore
-  Confine Comunale
-  Cavidotto 30kV
-  Cavidotto 150 kV
-  Stazione Elettrica RTN 150 kV
-  Storage 30 MW
-  Stazione Utente 30/150 kV
-  Piazze
-  "Tanca" in lingua sarda individua un terreno adibito a pascolo di greggi
-  Terreno adibito a Seminativo e Tanca
-  Distanza di una turbina dal confine di una "Tanca" ex D.G.R. 59/90 del 2020 (170 m)

NAVIGATORE:



Scale 1:6000



PROGETTO PER LA REALIZZAZIONE DI UN PARCO EOLICO E DELLE RELATIVE OPERE DI CONNESSIONE ALLA RTN POTENZA NOMINALE 72 MW

 REGIONE SARDEGNA	 PROVINCIA di SASSARI	 COMUNE di PORTO TORRES	 COMUNE di SASSARI	 COMUNE di STINTINO
Località "Margonidda"		Località "S'Elleccidda"		Località "Pozzo S. Nicola"

Scale	Formato Stampa:	PROGETTO DEFINITIVO	
1:4.000	A0	ELABORATO	
A16.a.13 TAV II.III		Distanza delle turbine dai confini di una tanca	

Progettazione:



R&V Design Studio S.r.l.
Via S. Pietro, 11 - 07012 Tortona (SS)
Tel. +39 079 900001 - Email: info@r-v.it

Comitente:



PLANET SARDINIA 2

Responsabili Progetto:

Ing. Vassalli Quirino

Ing. Speranza Carmine Antonio

Consegna Elaborato				
Data	Modulo della revisione:	Redatto:	Controllato:	Approvato:
16/09/2022	Prima emissione	LC	GV/AS	RSV

Il presente elaborato è di proprietà di R&V Design Studio S.r.l. Non è consentito riprodurlo o comunque utilizzarlo senza autorizzazione scritta di R&V Design Studio S.r.l.