

Classificazione acustica comune di Stintino

GRAFIA	CLASSI DI DESTINAZIONE D'USO DEL TERRITORIO	LIMITI DI EMISSIONE dB(A)		LIMITI DI IMMISSIONE dB(A)	
		Diurno (06.00-22.00)	Notturno (22.00-06.00)	Diurno (06.00-22.00)	Notturno (22.00-06.00)
Green	I Aree particolarmente protette	45	35	50	40
Yellow	II Aree destinate ad uso prevalentemente residenziale	50	40	55	45
Orange	III Aree di tipo misto	55	45	60	50
Red	IV Aree di intensa attività umana	60	50	65	55
Purple	V Aree prevalentemente industriali	65	55	70	60
Blue	VI Aree esclusivamente industriali	65	65	70	70

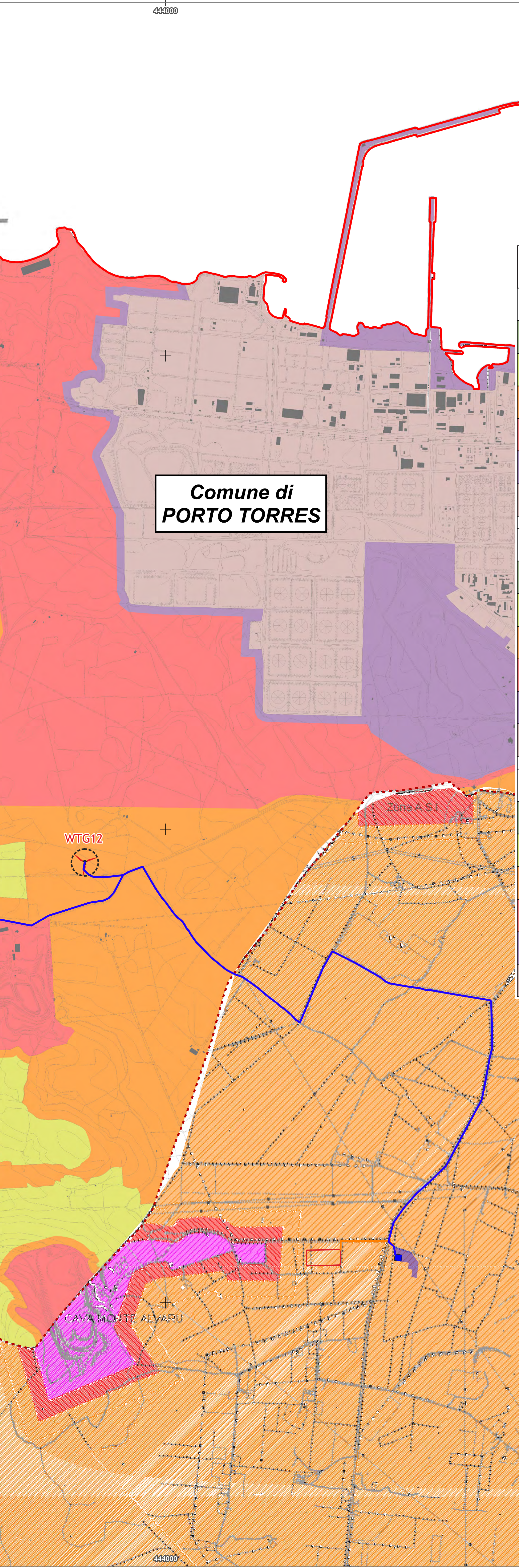
INFRASTRUTTURE VIABILITA' PRINCIPALE
(Al sensi del D.P.R. 30.04.2004 n. 142)

Strade Extra-Urbana Secondaria Tipo C2

FASCE DI PERTINENZA ACUSTICA INFRASTRUTTURE STRADALI
(Al sensi del D.P.R. 30.04.2004 n. 142 e D.P.R. 18.11.1998 n. 459)

FASCE DI RISPETTO DELLA STRADA

TIPO DI STRADA (Secondo il Codice della Strada)	AMPIEZZA FASCIA (m)	CONTORNO	RIEMPIMENTO
C - extraurbana secondaria	Fascia A - 100 m	-----	[Pattern]
	Fascia B - 50 m	-----	[Pattern]



Classificazione acustica comune di Porto Torres

VALORI LIMITE DI EMISSIONE
D.P.C.M. 14/11/1997 Art. 2

CLASSE	LIMITE DIURNO (06.00-22.00)	LIMITE NOTTURNO (22.00-06.00)
CLASSE I Aree particolarmente protette	46 dB(A)	36 dB(A)
CLASSE II Aree destinate ad uso prevalentemente residenziale	50 dB(A)	40 dB(A)
CLASSE III Aree di tipo misto	55 dB(A)	45 dB(A)
CLASSE IV Aree di intensa attività umana	60 dB(A)	50 dB(A)
CLASSE V Aree prevalentemente industriali	65 dB(A)	55 dB(A)
CLASSE VI Aree esclusivamente industriali	65 dB(A)	65 dB(A)

VALORI LIMITE ASSOLUTI DI IMMISSIONE
D.P.C.M. 14/11/1997 Art. 3

CLASSE	LIMITE DIURNO (06.00-22.00)	LIMITE NOTTURNO (22.00-06.00)
CLASSE I Aree particolarmente protette	50 dB(A)	40 dB(A)
CLASSE II Aree destinate ad uso prevalentemente residenziale	55 dB(A)	45 dB(A)
CLASSE III Aree di tipo misto	60 dB(A)	50 dB(A)
CLASSE IV Aree di intensa attività umana	65 dB(A)	55 dB(A)
CLASSE V Aree prevalentemente industriali	70 dB(A)	60 dB(A)
CLASSE VI Aree esclusivamente industriali	70 dB(A)	70 dB(A)

VALORI DI QUALITA'
D.P.C.M. 14/11/1997 Art. 7

CLASSE	LIMITE DIURNO (06.00-22.00)	LIMITE NOTTURNO (22.00-06.00)
CLASSE I Aree particolarmente protette	47 dB(A)	37 dB(A)
CLASSE II Aree destinate ad uso prevalentemente residenziale	52 dB(A)	42 dB(A)
CLASSE III Aree di tipo misto	57 dB(A)	47 dB(A)
CLASSE IV Aree di intensa attività umana	62 dB(A)	52 dB(A)
CLASSE V Aree prevalentemente industriali	67 dB(A)	57 dB(A)
CLASSE VI Aree esclusivamente industriali	70 dB(A)	70 dB(A)

IMPIANTO EOLICO

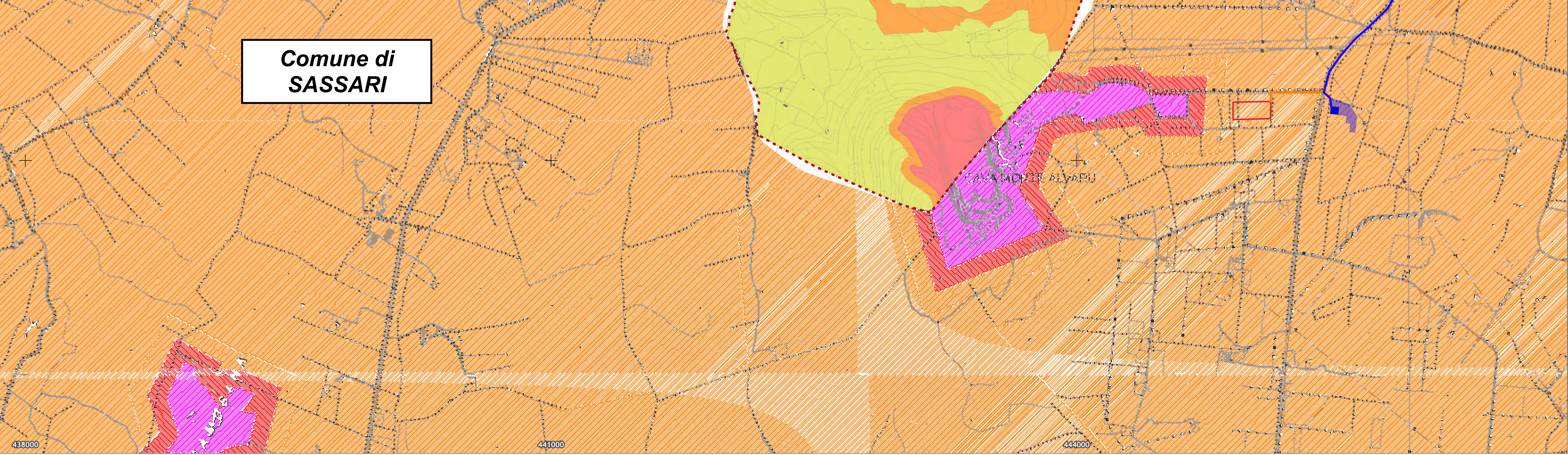
- Aerogeneratori
- Cavidotto MT
- Cavidotto AT
- Stazione_Utente
- SE Terna_Fiumesanto2

LIMITI

- Regionali
- Comunali

Classificazione acustica comune di Sassari

CLASSI	Leq DIURNO (6 - 22)	Leq NOTTURNO (22 - 6)
CLASSE I	immiss. = 50 dB(A) emiss. = 45 dB(A)	immiss. = 40 dB(A) emiss. = 35 dB(A)
CLASSE II	immiss. = 55 dB(A) emiss. = 50 dB(A)	immiss. = 45 dB(A) emiss. = 40 dB(A)
CLASSE III	immiss. = 60 dB(A) emiss. = 55 dB(A)	immiss. = 50 dB(A) emiss. = 45 dB(A)
CLASSE IV	immiss. = 65 dB(A) emiss. = 60 dB(A)	immiss. = 55 dB(A) emiss. = 50 dB(A)
CLASSE V	immiss. = 70 dB(A) emiss. = 65 dB(A)	immiss. = 60 dB(A) emiss. = 55 dB(A)
CLASSE VI	immiss. = 70 dB(A) emiss. = 65 dB(A)	immiss. = 70 dB(A) emiss. = 65 dB(A)



PROGETTO PER LA REALIZZAZIONE DI UN PARCO EOLICO E DELLE RELATIVE OPERE DI CONNESSIONE ALLA RTN POTENZA NOMINALE 72 MW

REGIONE SARDEGNA | PROVINCIA di SASSARI | COMUNE di PORTO TORRES | COMUNE di SASSARI | COMUNE di STINTINO

Scale: 1:12.000 | Formato Stampa: A0

PROGETTO DEFINITIVO

ELABORATO: A16.a.4-TAV II | Layout impianto su Strumento Urbanistico - Zonizzazione acustica

Progettazione: R.S.V. Design Studio S.r.l. | Coordinatore: PLANET SARDINIA 2

Responsabile Progetto: Ing. Vassalli Durino | Ing. Speranza Carmine Antonio

Catagorizzazione Elaborato: [] | Data: []