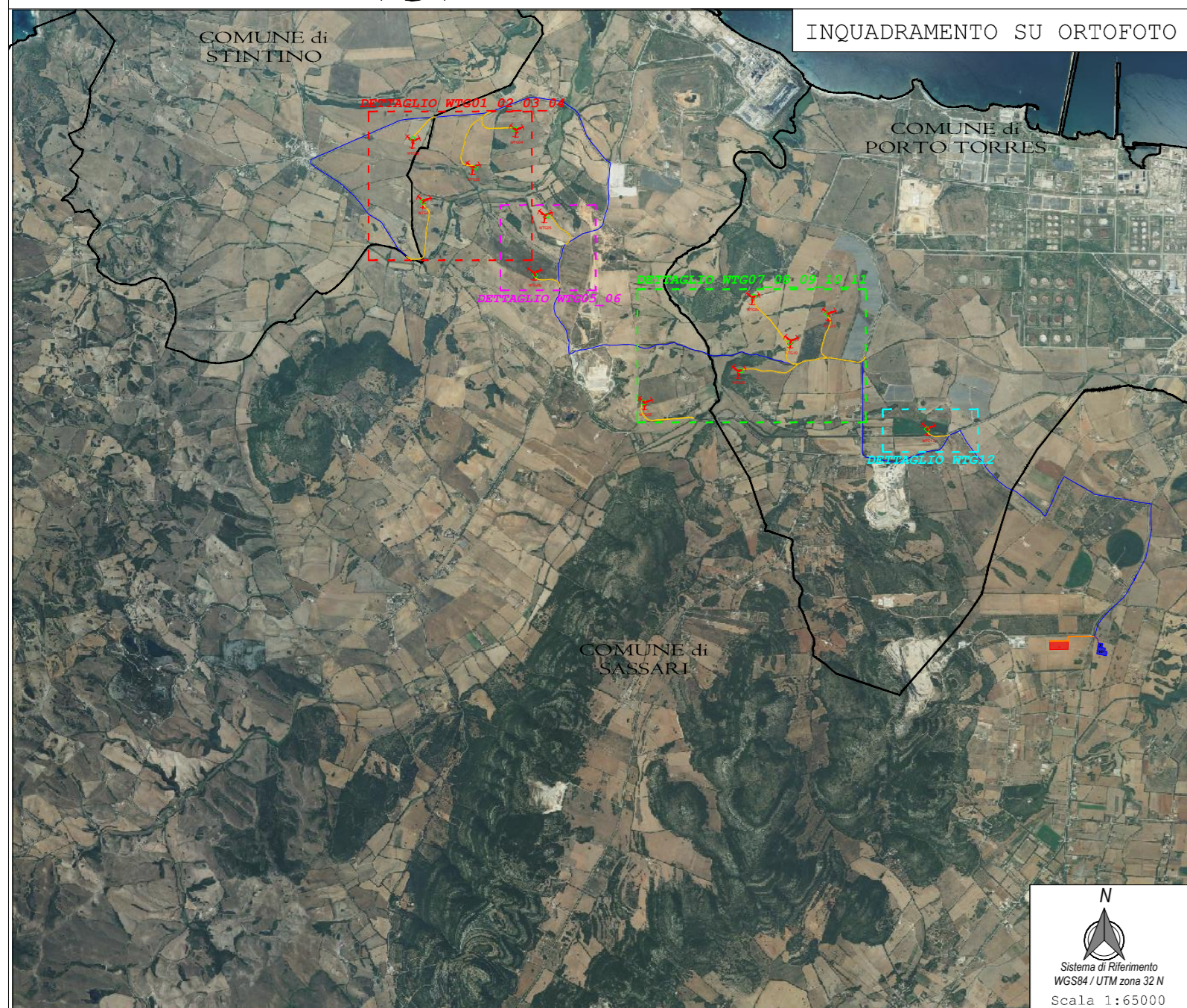


LEGENDA:

-  Aerogeneratore
-  Confine Comunale
-  Cavidotto 30 KV
-  Cavidotto 150 KV
-  Piazzola Ripristinata
-  Strada Ripristinata
-  Stazione Elettrica RTN
-  Stazione Utente 30/150 KV



Sistema di Riferimento
WGS84 / UTM zona 32 N

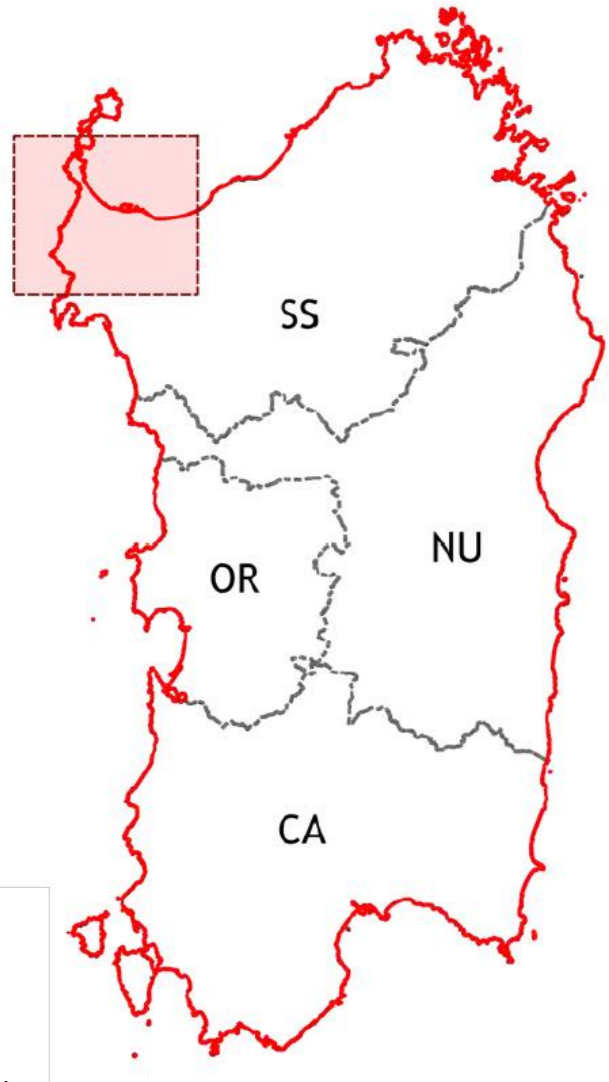


INQUADRAMENTO SU ORTOFOTO



Scala 1:63000

INQUADRAMENTO



Sistema di Riferimento
WGS84 / UTM zona 32 N

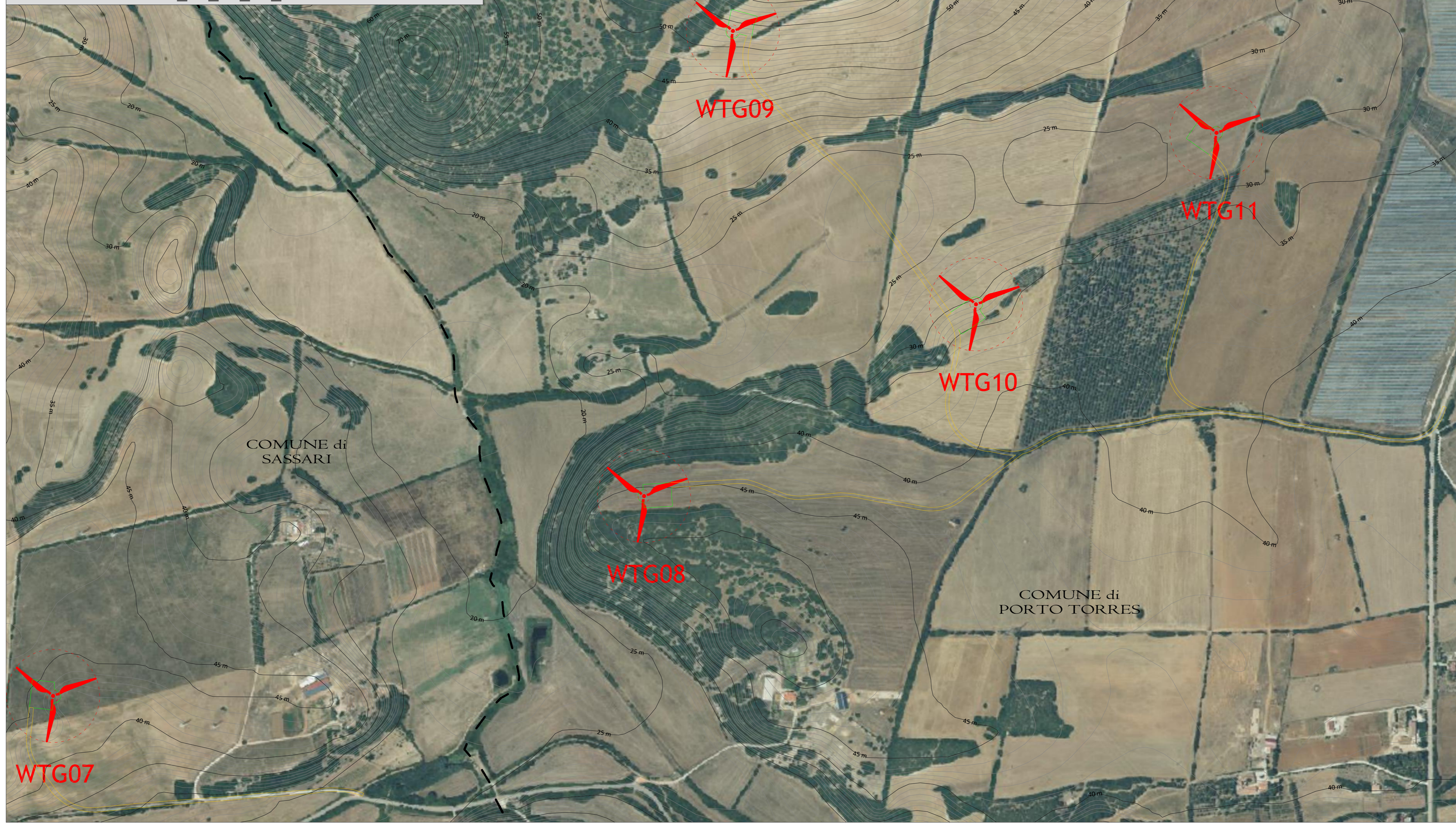
PLANIMETRIA GENERALE DI RIFERIMENTO - Scala 1:15000



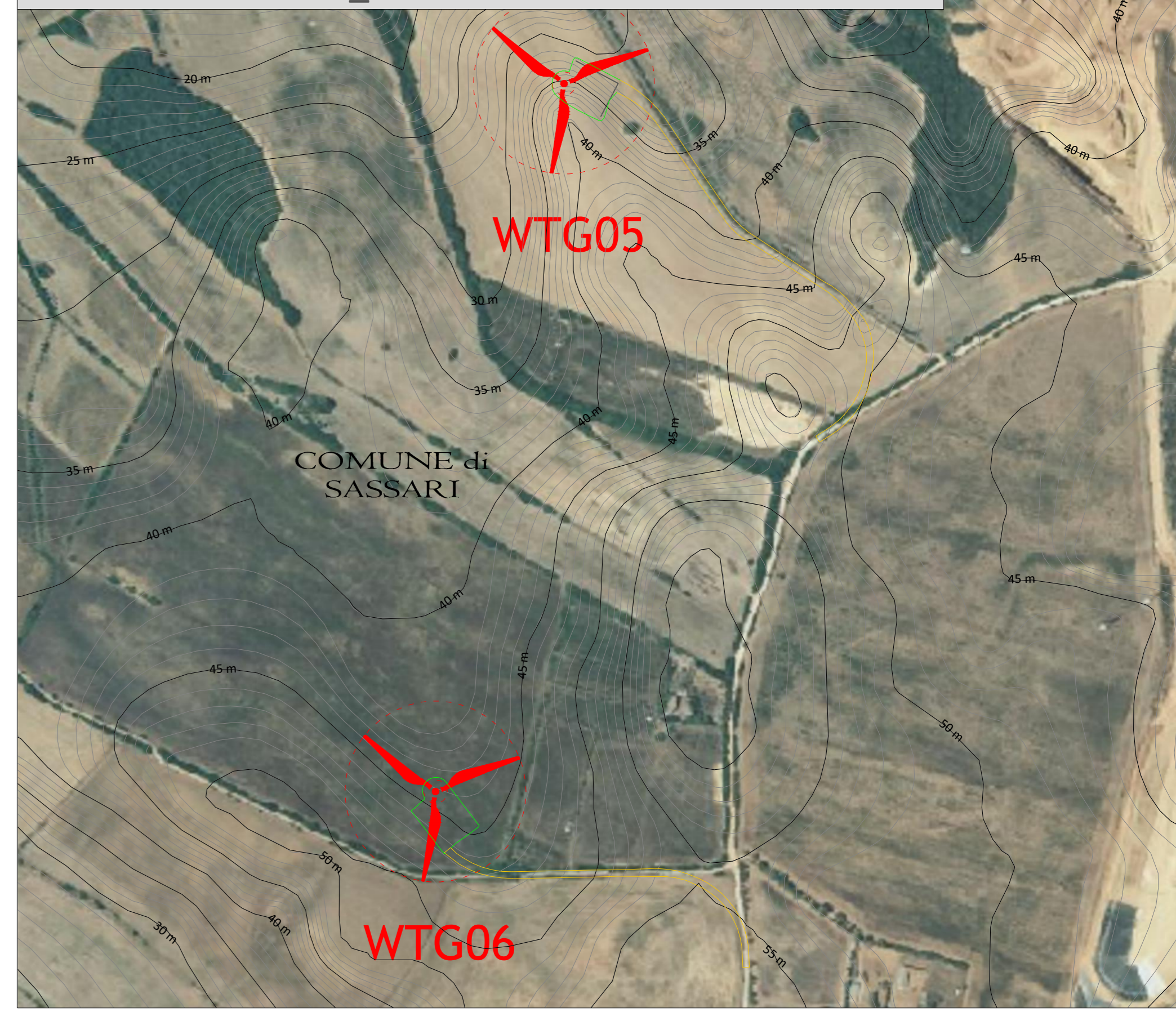
DETTAGLIO WTG 01_02_03_04 - Scala 1:4000



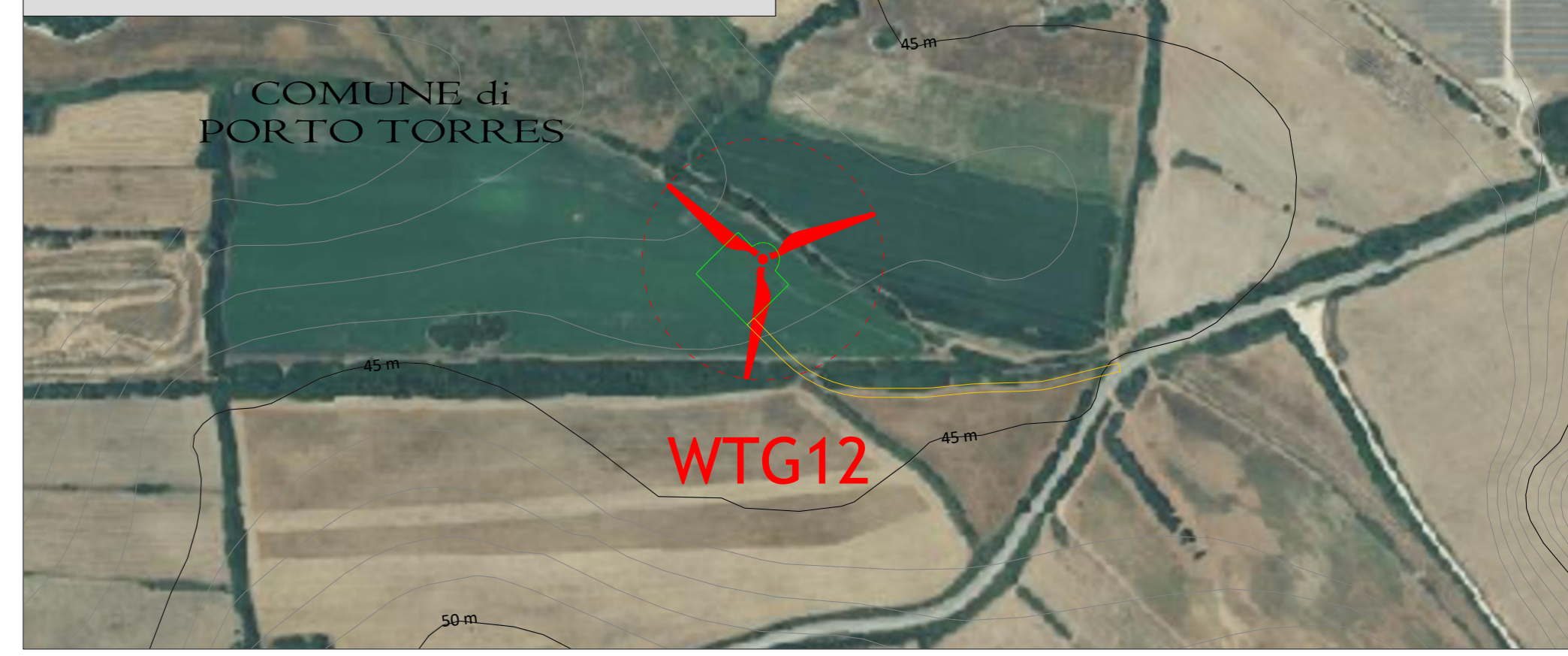
DETTAGLIO WTG 07_08_09_10_11 - Scala 1:4000



DETTAGLIO WTG 05_06 - Scala 1:4000



DETTAGLIO WTG 12 - Scala 1:4000



PROGETTO PER LA REALIZZAZIONE DI UN PARCO EOLICO E DELLE RELATIVE OPERE DI CONNESSIONE ALLA RTN POTENZA NOMINALE 72 MW

REGIONE SARDEGNA	PROVINCIA di SASSARI	COMUNE di PORTO TORRES	COMUNE di SASSARI	COMUNE di STINTINO
				
		Località "Margoneda"	Località "S'Elcheddu"	Località "Pozzo S. Nicola"

Scale	Formato Stampa	PROGETTO DEFINITIVO
VARIE	A0	
ELABORATO		
A16.d.2	Stato di Fatto Viabilità ed Aree di Cantiere - Piano Quotato	

Progettazione:	Consulenza:
 DESIGN STUDIO S.V. 4.5.9 Design Studio S.V. Piazza Cavour, 1 - 07017 Tortolì (SS) - Tel. +39 079 954001 - e-mail: info@sv-ds.it	 PLANET SARDINIA 2 P.L. PLANET SARDINIA 2 S.p.A. Via S. Pietro, 10 - 07017 Tortolì (SS) - Tel. +39 079 954001 - e-mail: info@planet-sardinia.it
Responsabile Progetto: Ing. Vassalli Quirino	Responsabile Progetto: Ing. Speranza Carmine Antonio

Catalogazione Elaborato				
Data: 08/09/2022				
Motivo della revisione:	Redatto:	Contributo:	Approvato:	
Prima emissione	LIB	GV/AB	ABV	

Il presente elaborato è di proprietà di R.S.V. Design Studio S.r.l. Non è consentito riprodurlo o comunque utilizzarlo senza autorizzazione scritta di R.S.V. Design Studio S.r.l.