

**PROGETTO PER LA REALIZZAZIONE DI UN PARCO EOLICO E  
DELLE RELATIVE OPERE DI CONNESSIONE ALLA RTN  
POTENZA NOMINALE 72 MW**

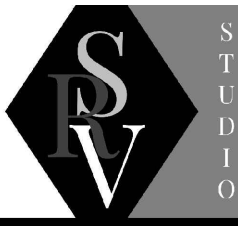
<b>REGIONE SARDEGNA</b>	<b>PROVINCIA di SASSARI</b>	<b>COMUNE di PORTO TORRES</b>	<b>COMUNE di SASSARI</b>	<b>COMUNE di STINTINO</b>
				
		Località "Margoneddu"	Località "S'Eligheddu"	Località "Pozzo S. Nicola"

Scala:	Formato Stampa:	<b>PROGETTO DEFINITIVO</b>
varie	A3	

**ELABORATO**

**A17.VIA.15.D** Schede fotoinserimenti (8 di 8)

**Progettazione:**



**D  
E  
S  
I  
G  
N**     **S  
T  
U  
D  
I  
O**

Ingegneria | Architettura | Topografia

**R.S.V. Design Studio S.r.l.**  
Piazza Carmine, 5 | 84077 Torre Orsaia (SA)  
P.IVA 05885970656  
Tel./fax: +39 0974 985490 | e-mail: info@rsv-ds.it

**Committenza:**



**PLANET SARDINIA 2**

PLANET SARDINIA 2 S.r.l.  
Via del Galileo, 89  
85100 Potenza (PZ)  
P.IVA 02134250766

**Responsabili Progetto:**

**Ing. Vassalli Quirino**



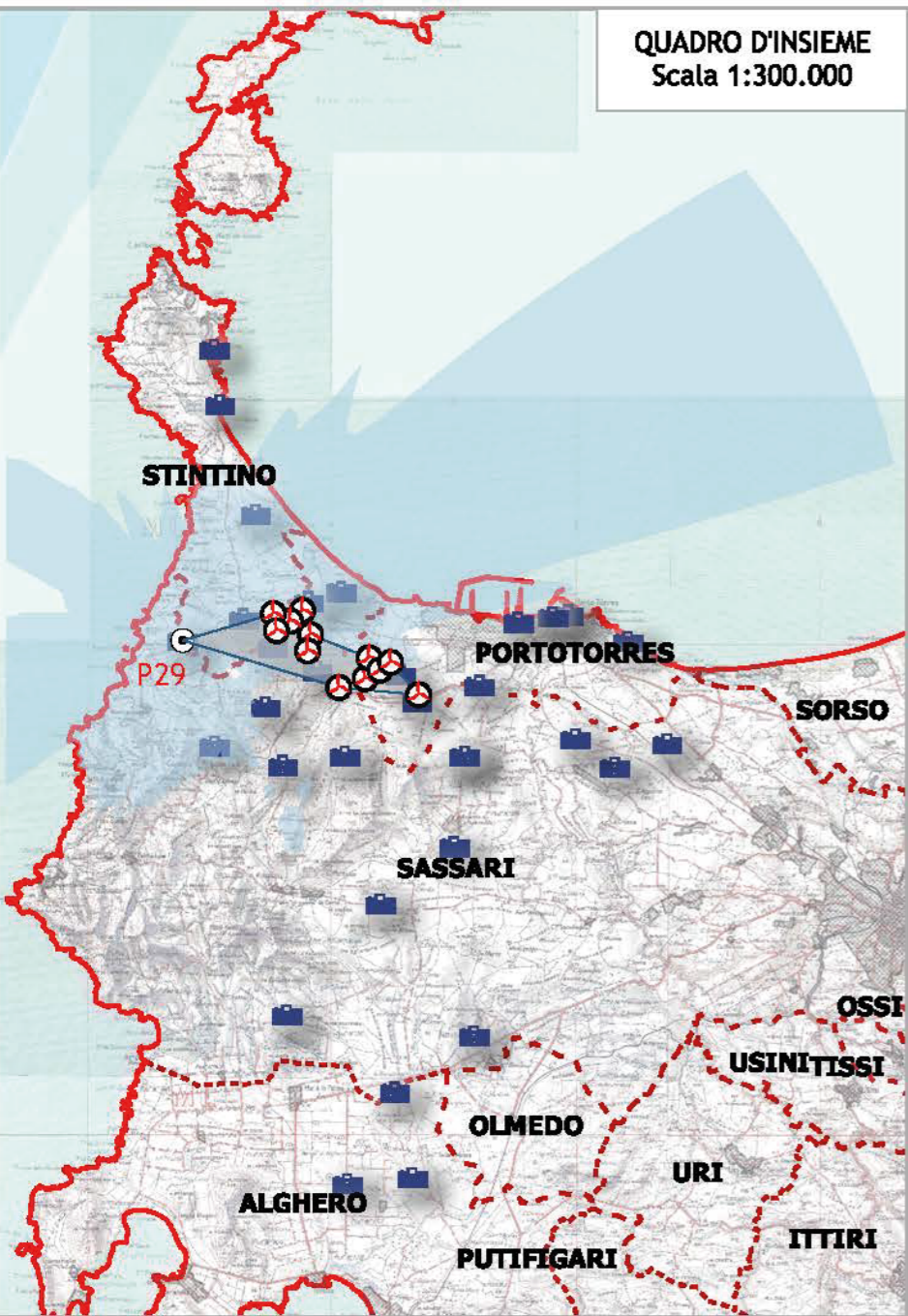
**Ing. Speranza Carmine Antonio**



Catalogazione Elaborato	ITW_PRT_A17_VIA15_D_SCHEDE FOTOINSERIMENTI.pdf
	ITW_PRT_A17_VIA15_D_SCHEDE FOTOINSERIMENTI.ggz

Data	Motivo della revisione:	Redatto:	Controllato:	Approvato:
Maggio 2022	Prima emissione	RU	QV/IAS	RSV

QUADRO D'INSIEME  
Scala 1:300.000



STATO DI FATTO

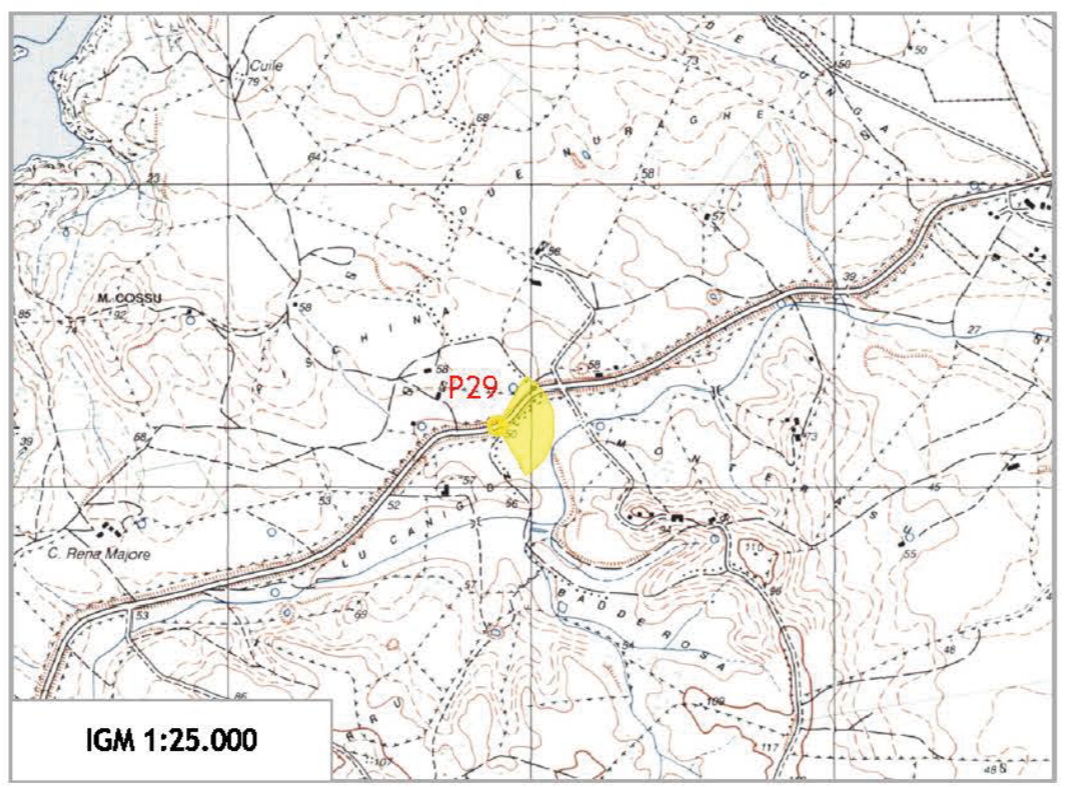


FOTOINSERIMENTO



PUNTO DI SCATTO N.29

Località	Comune	Coordinate WGS84 in GD		Quota m s.l.m.
		N	E	
Strada di impianto - a valenza paesaggistica nel pressi di un nuraghe	Stintino (SS), Sardegna	40.828437	8.215135	48.2
<b>Area skyline km²</b>	<b>Area cono visivo km²</b>	<b>Cono/Skyline</b>		
394.00	13.54	3%		
<b>N° WTG TEORICAMENTE VISIBILI DA ANALISI INTERVISIBILITA':</b>				<b>7</b>
<b>N° WTG VISIBILI DA FOTOINSERIMENTO:</b>				<b>0</b>
<b>DISTANZA WTG PIU' VICINA:</b>				<b>3.9 km</b>
<b>DISTANZA WTG PIU' LONTANA:</b>				<b>9.9 km</b>

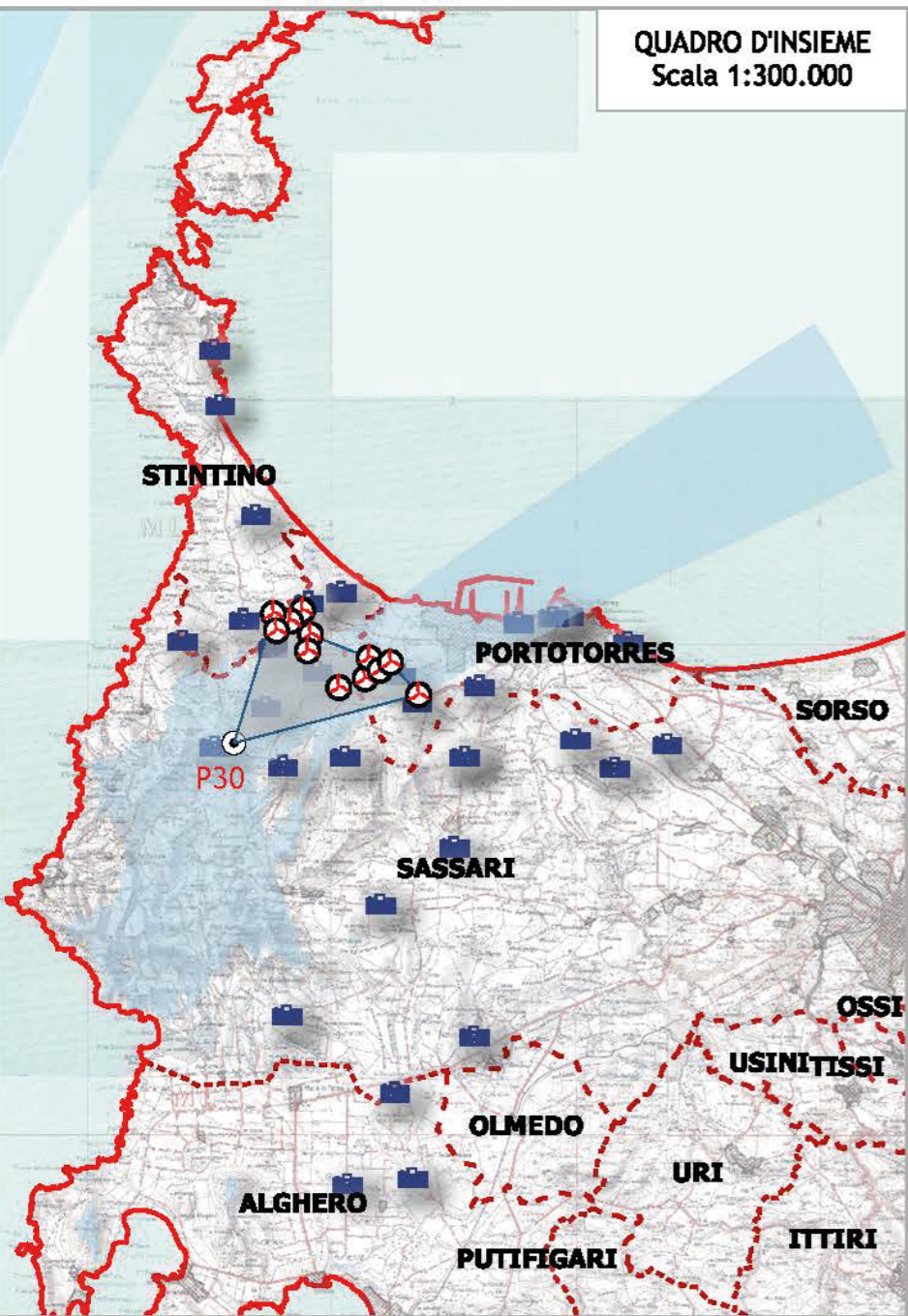


IGM 1:25.000



ORTOFOTO  
Scala 1:5.000

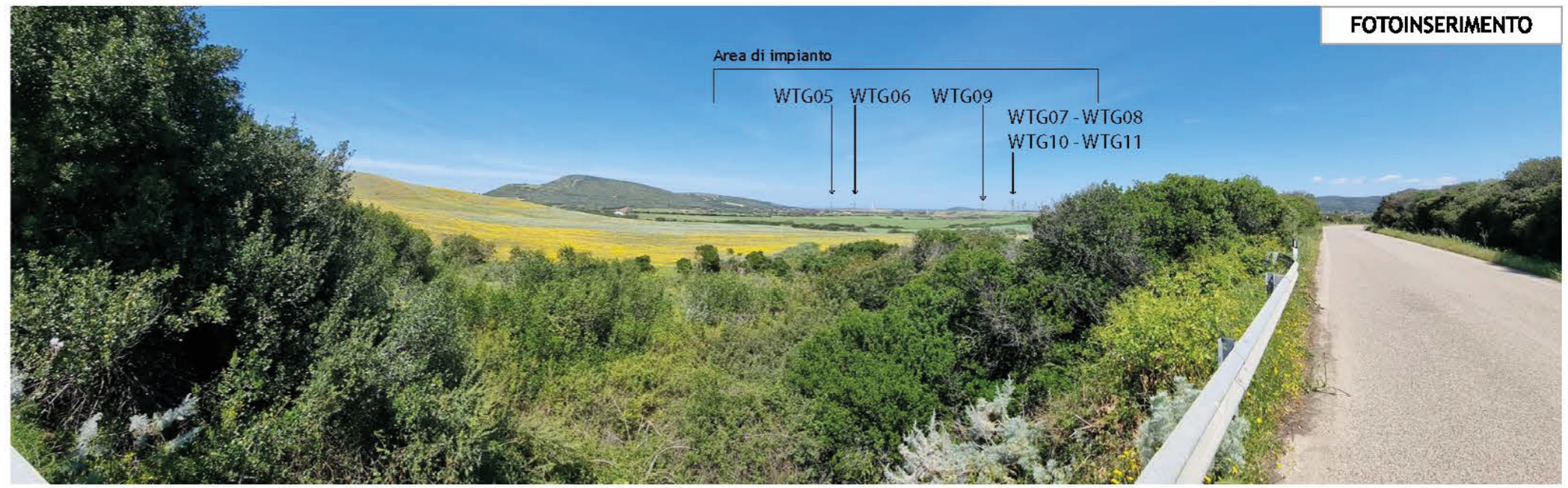
QUADRO D'INSIEME  
Scala 1:300.000



STATO DI FATTO



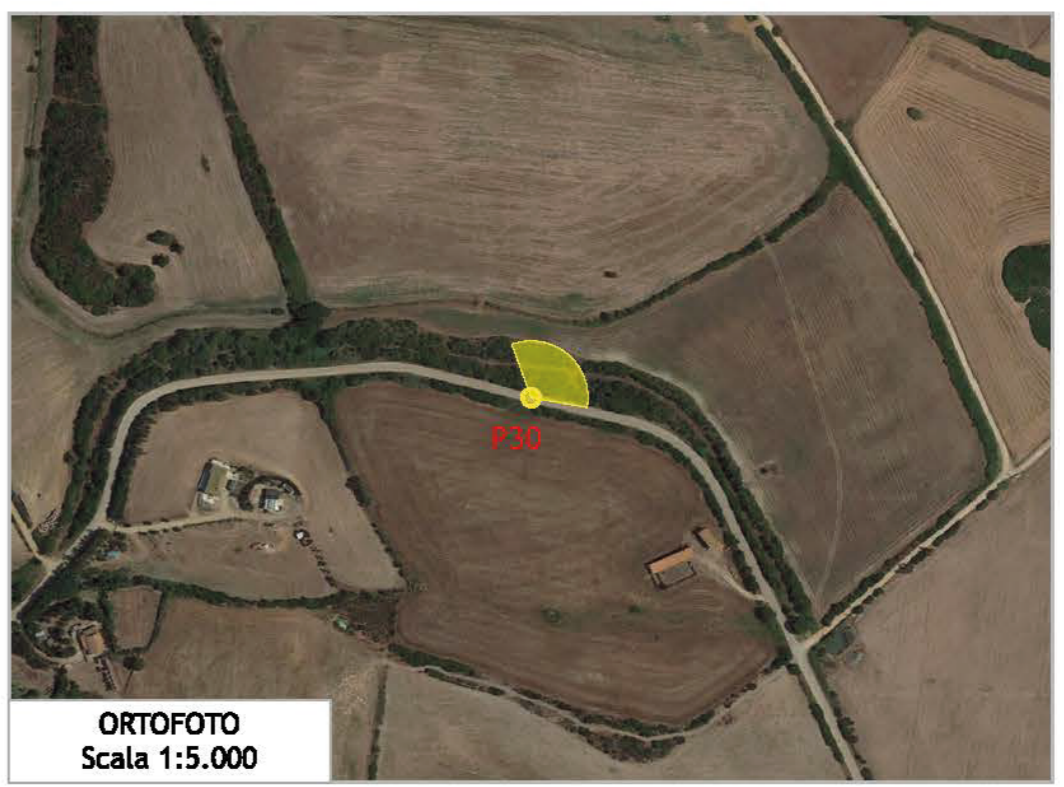
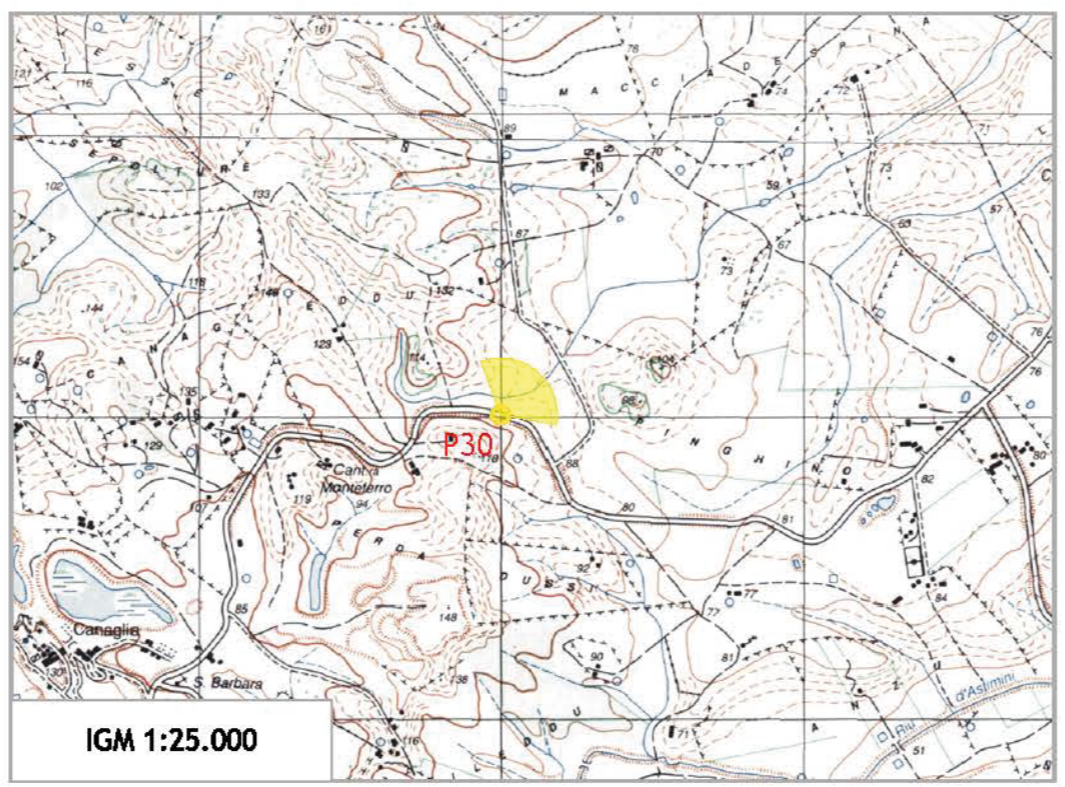
FOTOINSERIMENTO



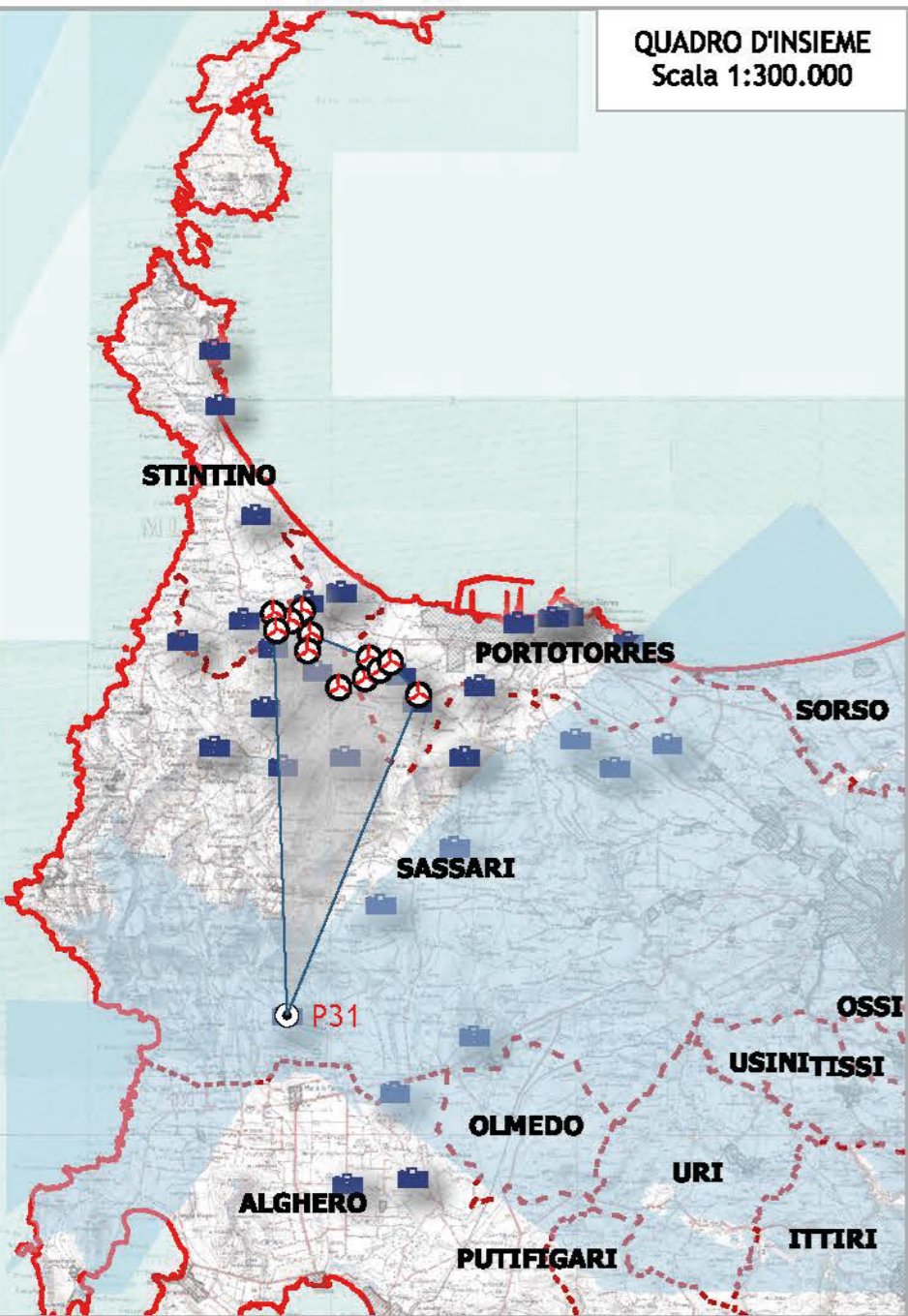
PUNTO DI SCATTO N.30

Località	Comune	Coordinate WGS84 in GD		Quota m s.l.m.
		N	E	
Vicinanze di parco GeomAmbientaleStorico ARGENTIERA NURRA	Sassari (SS), Sardegna	40.790809	8.240544	93.9
Area skyline km <sup>2</sup>	Area cono visivo km <sup>2</sup>	Cono/Skyline		
216.69	22.01	10%		

N° WTG TEORICAMENTE VISIBILI DA ANALISI INTERVISIBILITA': 7  
 N° WTG VISIBILI DA FOTOINSERIMENTO: 7  
 DISTANZA WTG PIU' VICINA: 3.9 km  
 DISTANZA WTG PIU' LONTANA: 9.9 km



QUADRO D'INSIEME  
Scala 1:300.000



STATO DI FATTO



FOTOINSERIMENTO

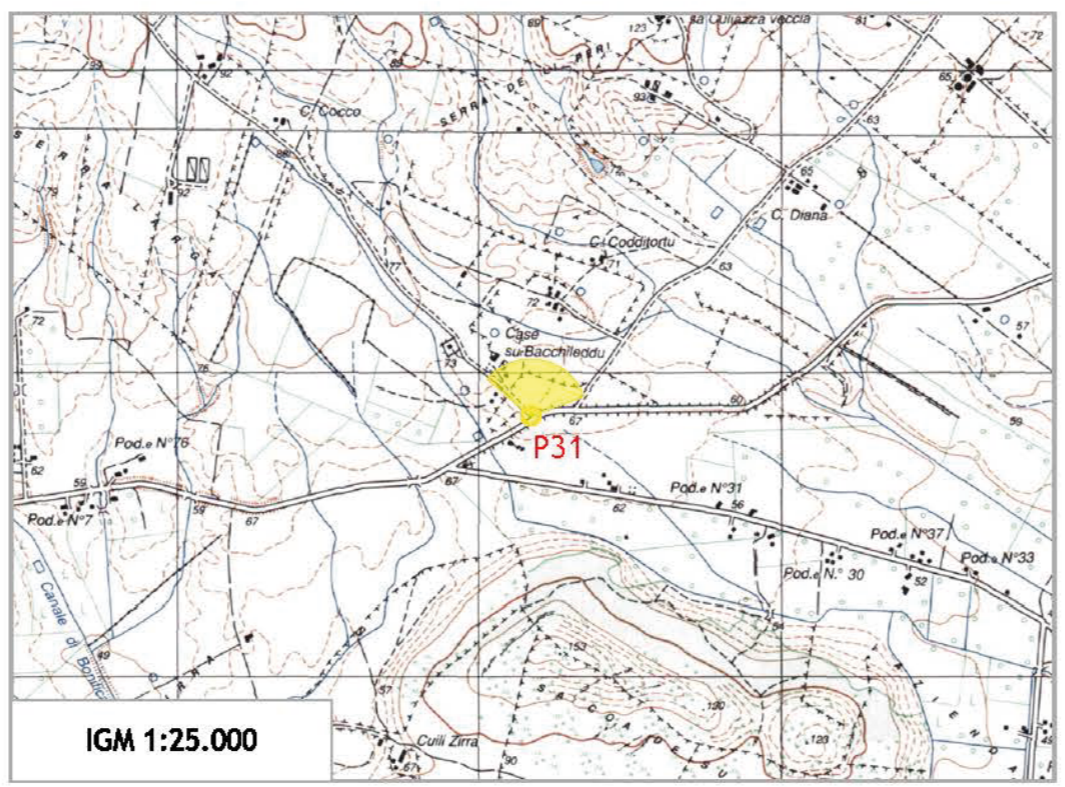


PUNTO DI SCATTO N.31

Località	Comune	Coordinate WGS84 in GD		Quota m s.l.m.
		N	E	
SP65 e Chiesa di San Giuseppe di Bacchileddu	Sassari (SS), Sardegna	40.690576	8.267370	68.6

Area skyline km <sup>2</sup>	Area cono visivo km <sup>2</sup>	Cono/Skyline
759.37	49.93	7%

N° WTG TEORICAMENTE VISIBILI DA ANALISI INTERVISIBILITA': 0  
 N° WTG VISIBILI DA FOTOINSERIMENTO: 0  
 DISTANZA WTG PIU' VICINA: 13.6 km  
 DISTANZA WTG PIU' LONTANA: 16.6 km

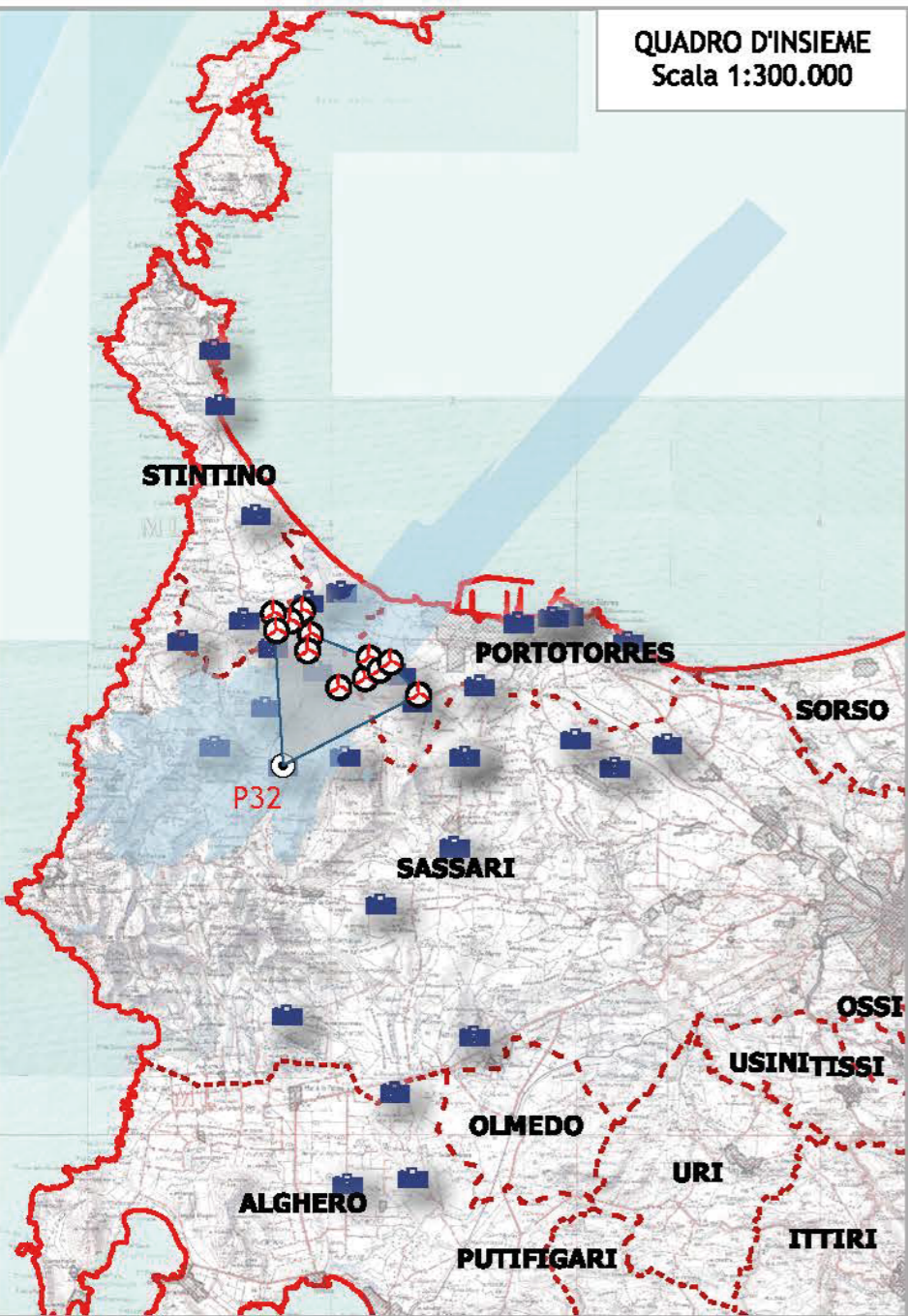


IGM 1:25.000



ORTOFOTO  
Scala 1:5.000

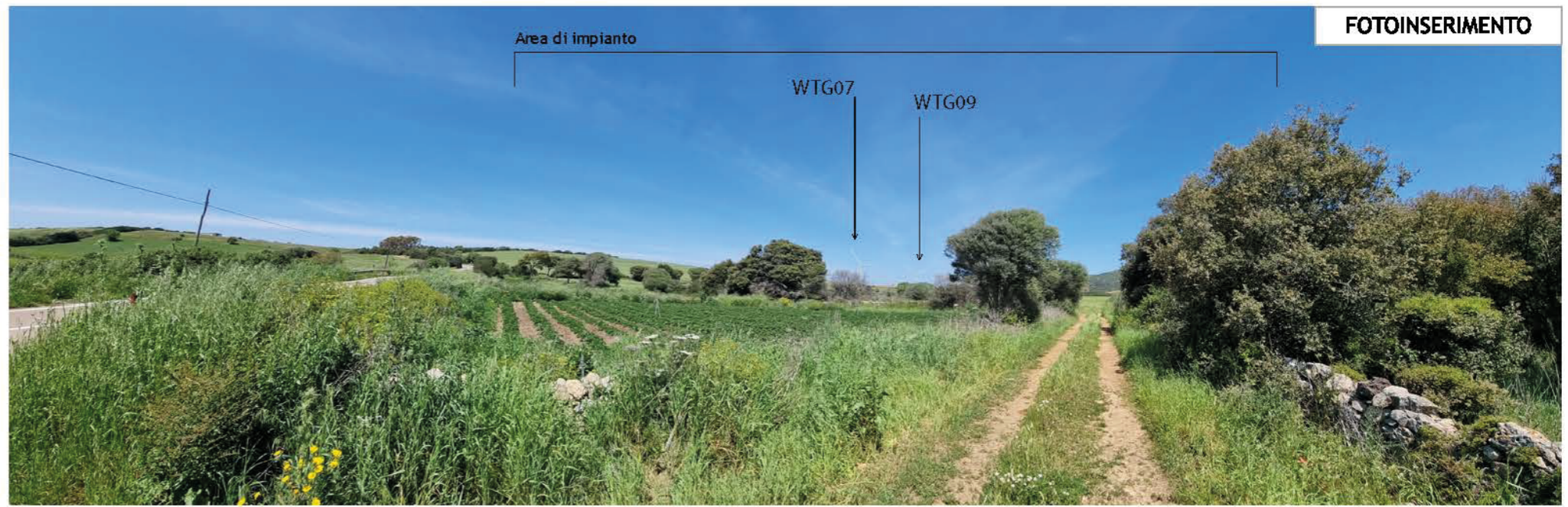
QUADRO D'INSIEME  
Scala 1:300.000



STATO DI FATTO



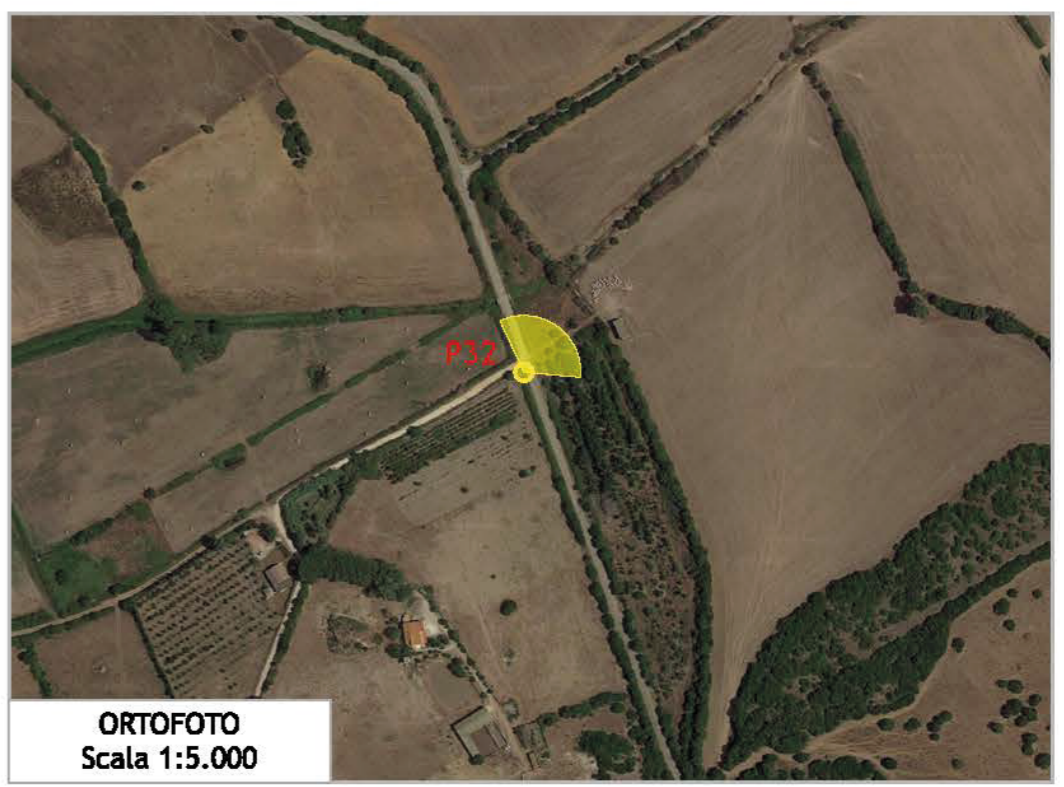
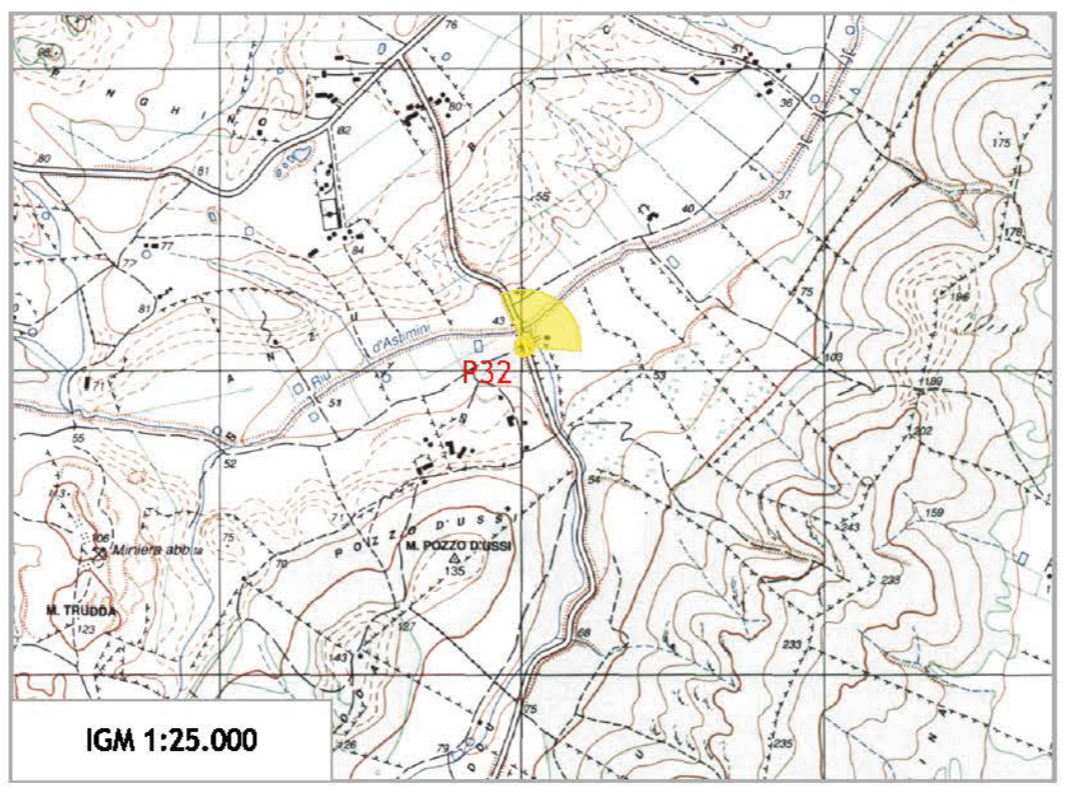
FOTOINSERIMENTO



PUNTO DI SCATTO N.32

Località	Comune	Coordinate WGS84 in GD		Quota m s.l.m.
		N	E	
SP46	Sassari (SS), Sardegna	40.782777	8.264450	45.4
<b>Area skyline km<sup>2</sup></b>	<b>Area cono visivo km<sup>2</sup></b>	<b>Cono/Skyline</b>		
135.01	19.76	15%		

N° WTG TEORICAMENTE VISIBILI DA ANALISI INTERVISIBILITA': 7  
 N° WTG VISIBILI DA FOTOINSERIMENTO: 2  
 DISTANZA WTG PIU' VICINA: 3.9 km  
 DISTANZA WTG PIU' LONTANA: 6.4 km



ORTOFOTO  
Scala 1:5.000