

**PROGETTO PER LA REALIZZAZIONE DI UN PARCO EOLICO E
DELLE RELATIVE OPERE DI CONNESSIONE ALLA RTN
POTENZA NOMINALE 72 MW**


REGIONE SARDEGNA	PROVINCIA di SASSARI	COMUNE di PORTO TORRES	COMUNE di SASSARI	COMUNE di STINTINO
				
		Località "Margoneddu"	Località "S'Elcheddu"	Località "Pozzo S. Nicola"

Scala:	Formato Stampa:	PROGETTO DEFINITIVO
1:6000	A1	

ELABORATO

A17.VIA.6.A *Individuazione fabbricati entro 1000 m dal parco eolico*

Progettazione:



R.S.V. Design Studio S.r.l.
Piazza Carmine, 5 | 84077 Torre Orsaia (SA)
P.IVA 05885970656
Tel./fax: +39 0974 985490 | e-mail: info@rsv-ds.it

Committenza:



PLANET SARDINIA 2

PLANET SARDINIA 2 S.r.l.
Via del Galileo, 89
85100 Potenza (PZ)
P.IVA 02134250766

Responsabili Progetto:

Ing. Vassalli Quirino

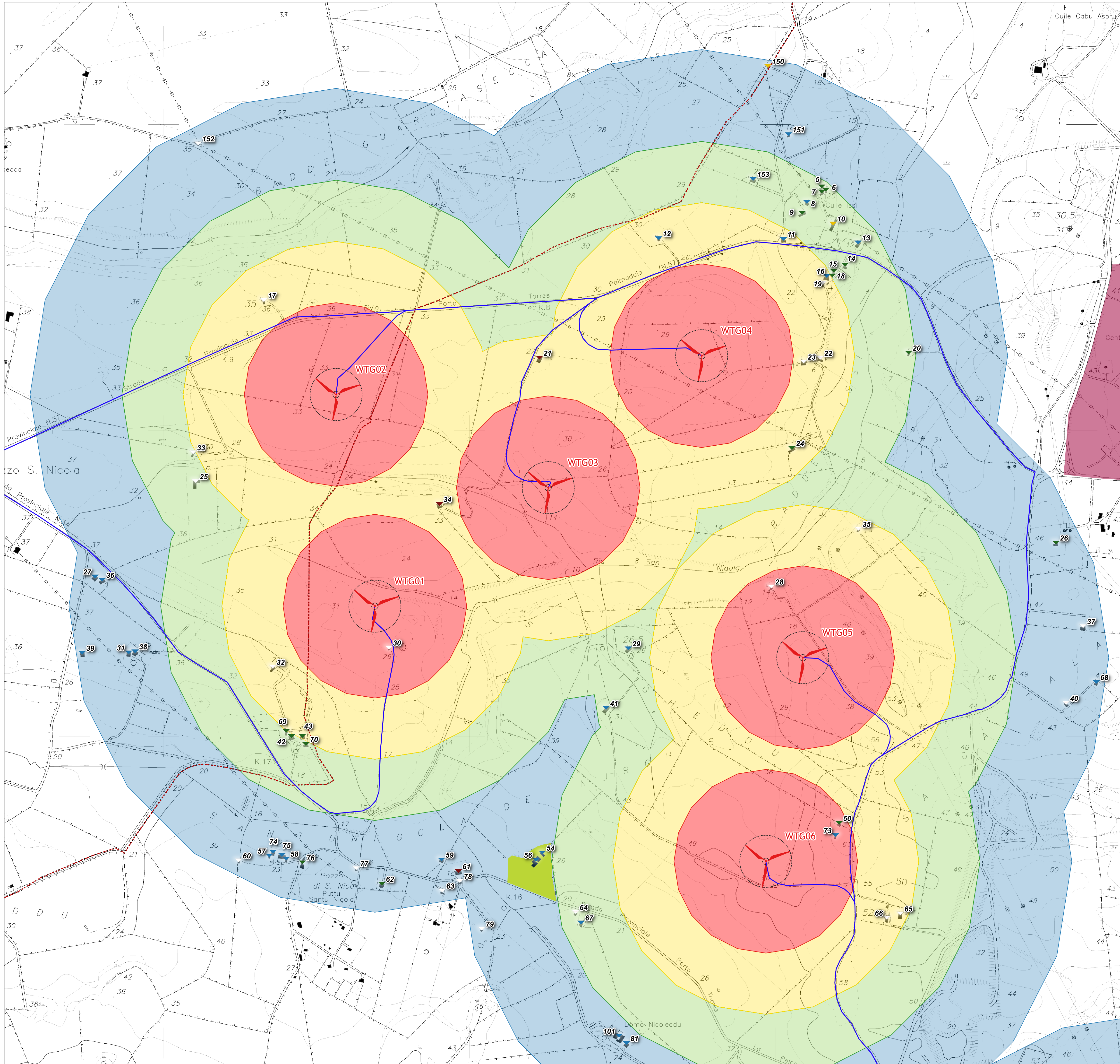


Ing. Speranza Carmine Antonio

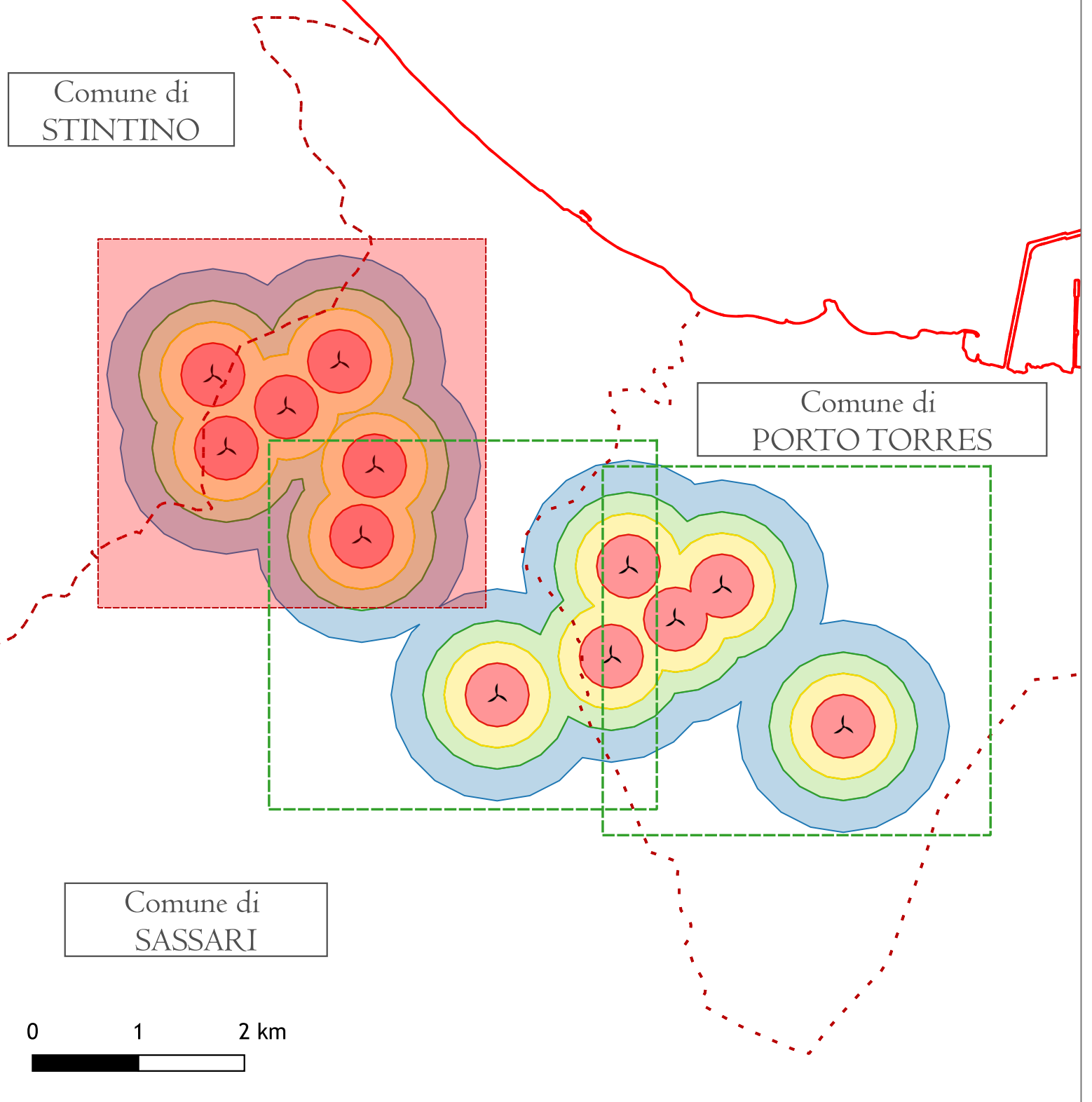


Catalogazione Elaborato	ITW_PRT_A17_VIA6_A_FABBRICATI ENTRO 1000M.pdf ITW_PRT_A17_VIA6_A_FABBRICATI ENTRO 1000M.ggz
-------------------------	--

Data	Motivo della revisione:	Redatto:	Controllato:	Approvato:
Maggio 2022	Prima emissione	RU	QV/AS	RSV



INQUADRAMENTO



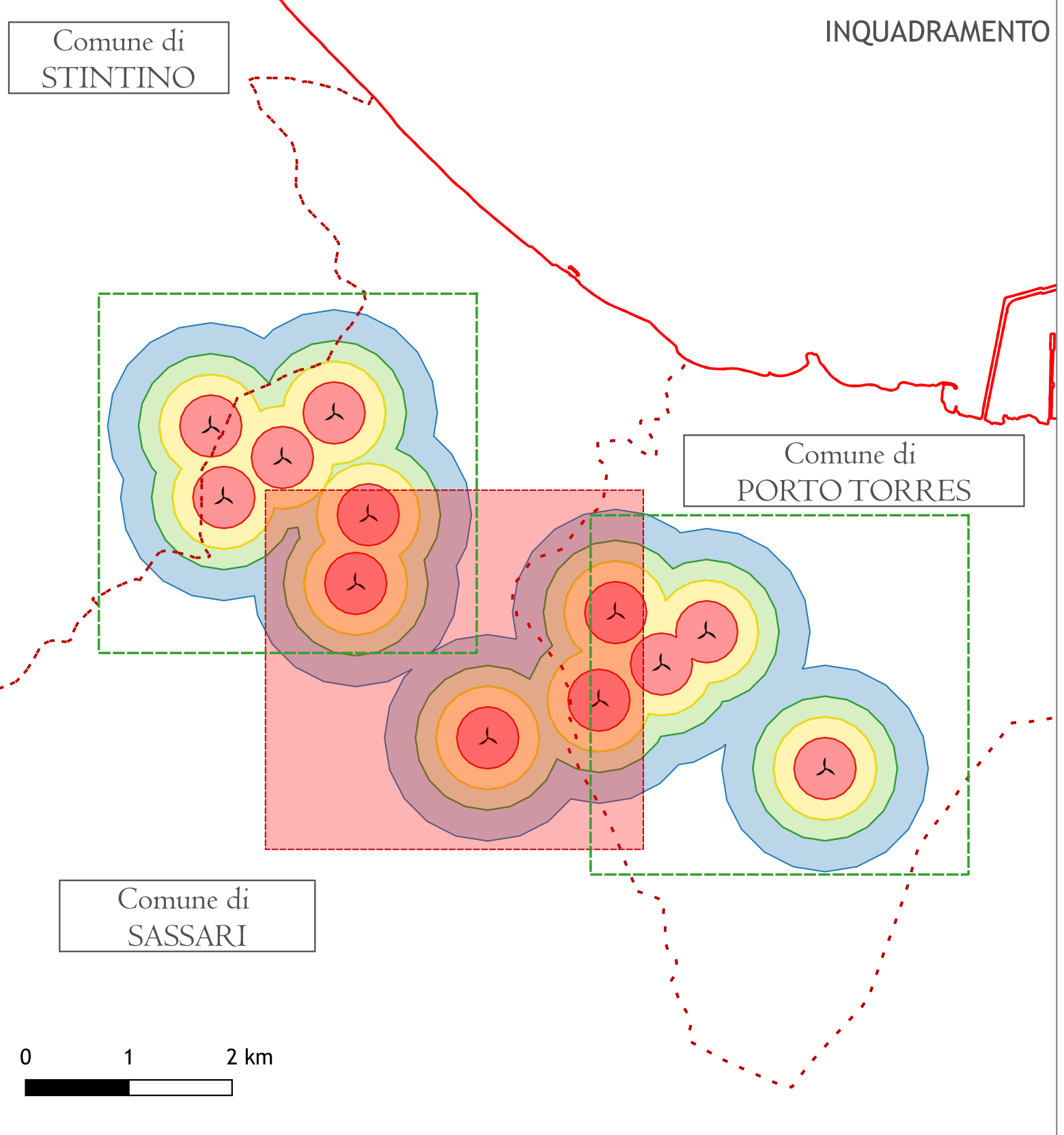
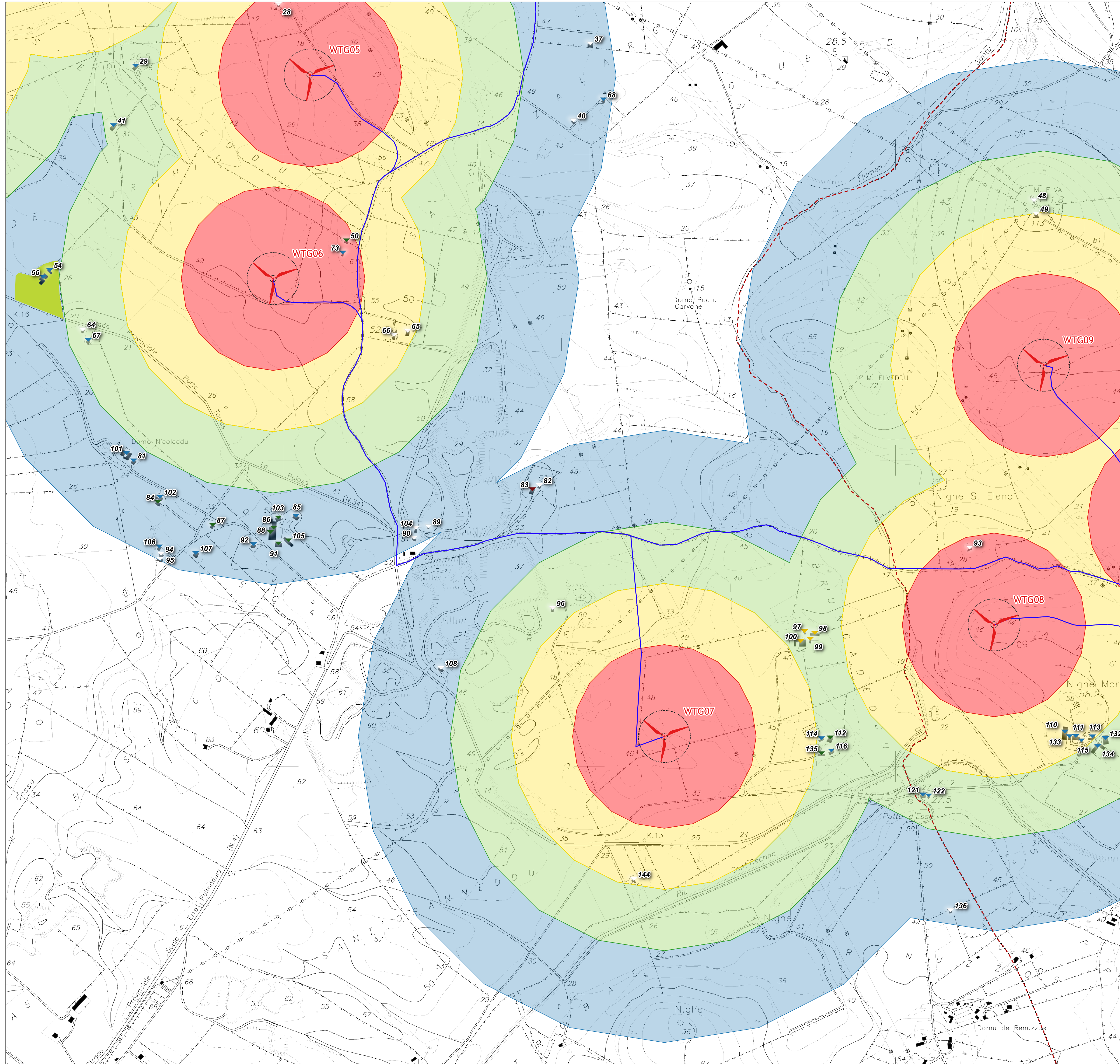
LEGENDA

- Limiti regione
 - Limiti comunali
- INDIVIDUAZIONE FABBRICATI**
- Buffer_300m
 - Buffer_500m
 - Buffer_700m
 - Buffer_1000m
- componenti insediativo (A)**
- Centri di antica e prima formazione
 - Espansioni fino agli anni 50
 - Espansioni recenti
- componenti insediativo (C)**
- Aree infrastrutture
 - Aree speciali e aree militari
 - Edificio urbano diffuso
 - Grande distribuzione commerciale
 - Insediamenti produttivi
 - Insediamenti turistici
 - Nuclei, case sparse insediamenti spec.
- RECETTORI**
- ▼ Case rurali
 - ▼ Corpi aziendali agro-pastorale
 - ▼ Edificio abbandonato
 - ▼ Residenziale
 - Informazione non disponibile

IMPIANTO EOLICO

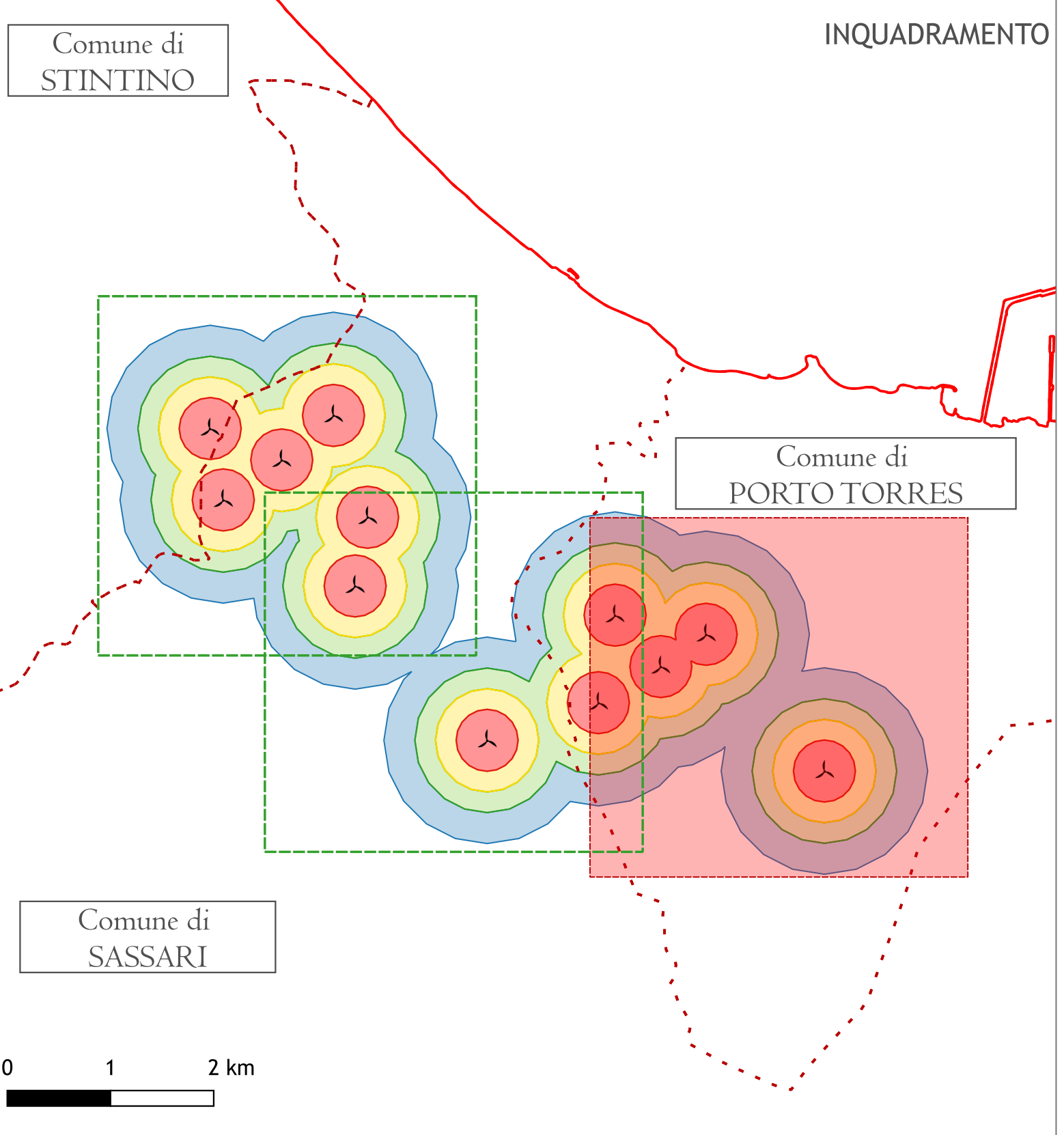
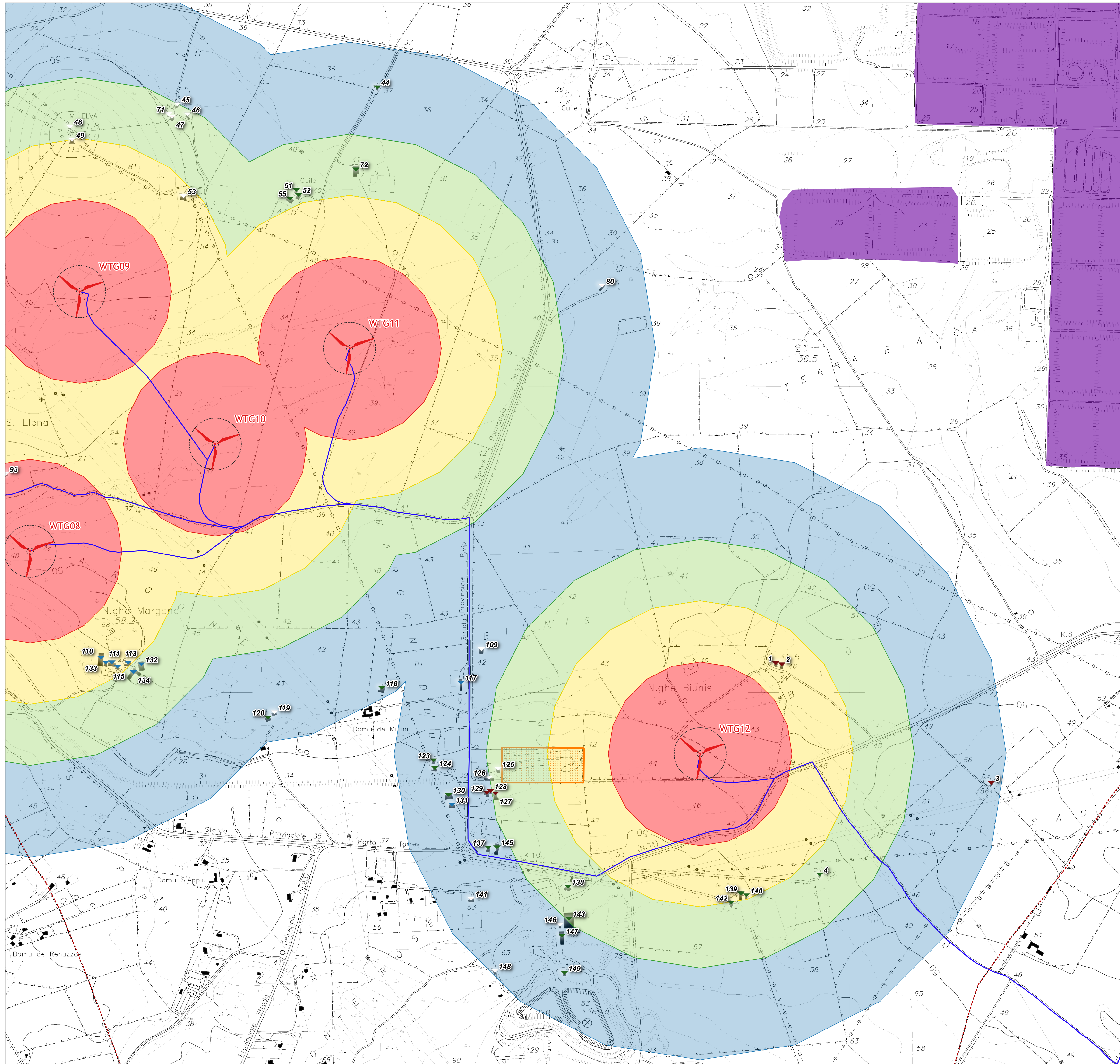
- ⊗ Aerogeneratori
- Cavidotto MT
- Cavidotto AT
- Stazione Utente
- SE Terna_Fiumesanto2





- LEGENDA**
- Limiti regione
 - Limiti comunali
- INDIVIDUAZIONE FABBRICATI**
- Buffer_300m
 - Buffer_500m
 - Buffer_700m
 - Buffer_1000m
- componenti insediativo (A)**
- Centri di antica e prima formazione
 - Espansioni fino agli anni 50
 - Espansioni recenti
- componenti insediativo (C)**
- Aree infrastrutture
 - Aree speciali e aree militari
 - Edificato urbano diffuso
 - Grande distribuzione commerciale
 - Insediamenti produttivi
 - Insediamenti turistici
 - Nuclei, case sparse e insediamenti spec.
- RECCETTORI**
- Case rurali
 - Corpi aziendali agro-pastorale
 - Edificio abbandonato
 - Residenziale
 - Informazione non disponibile

- IMPIANTO EOLICO**
- Aerogeneratori
 - Cavidotto MT
 - Cavidotto AT
 - Stazione_Utente
 - SE Terna_Fiumesanto2
-



- LEGENDA**
- Limiti regione
 - Limiti comunali
- INDIVIDUAZIONE FABBRICATI**
- Buffer_300m
 - Buffer_500m
 - Buffer_700m
 - Buffer_1000m
- componenti insediativo (A)**
- Centri di antica e prima formazione
 - Espansioni fino agli anni 50
 - Espansioni recenti
- componenti insediativo (C)**
- Aree infrastrutture
 - Aree speciali e aree militari
 - Edificato urbano diffuso
 - Grande distribuzione commerciale
 - Insedimenti produttivi
 - Insedimenti turistici
 - Nuclci, case sparse e insediamenti spec.
- RECCETTORI**
- Case rurali
 - Corpi aziendali agro-pastorale
 - Edificio abbandonato
 - Residenziale
 - Informazione non disponibile

- IMPIANTO EOLICO**
- Aerogeneratori
 - Cavidotto AT
 - Stazione Utente
 - Cavidotto MT
 - SE Terna_Fiumesanto2
-