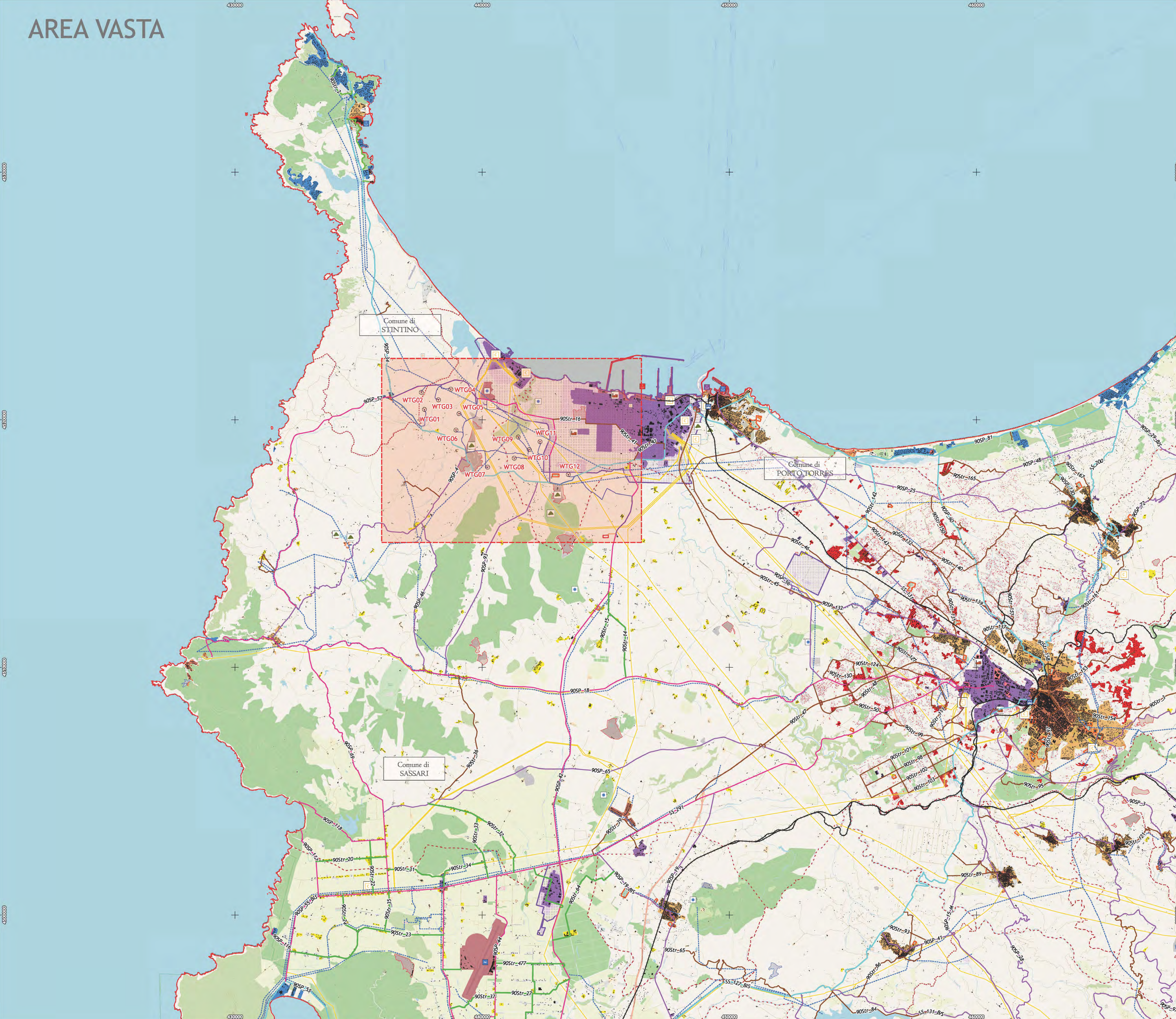
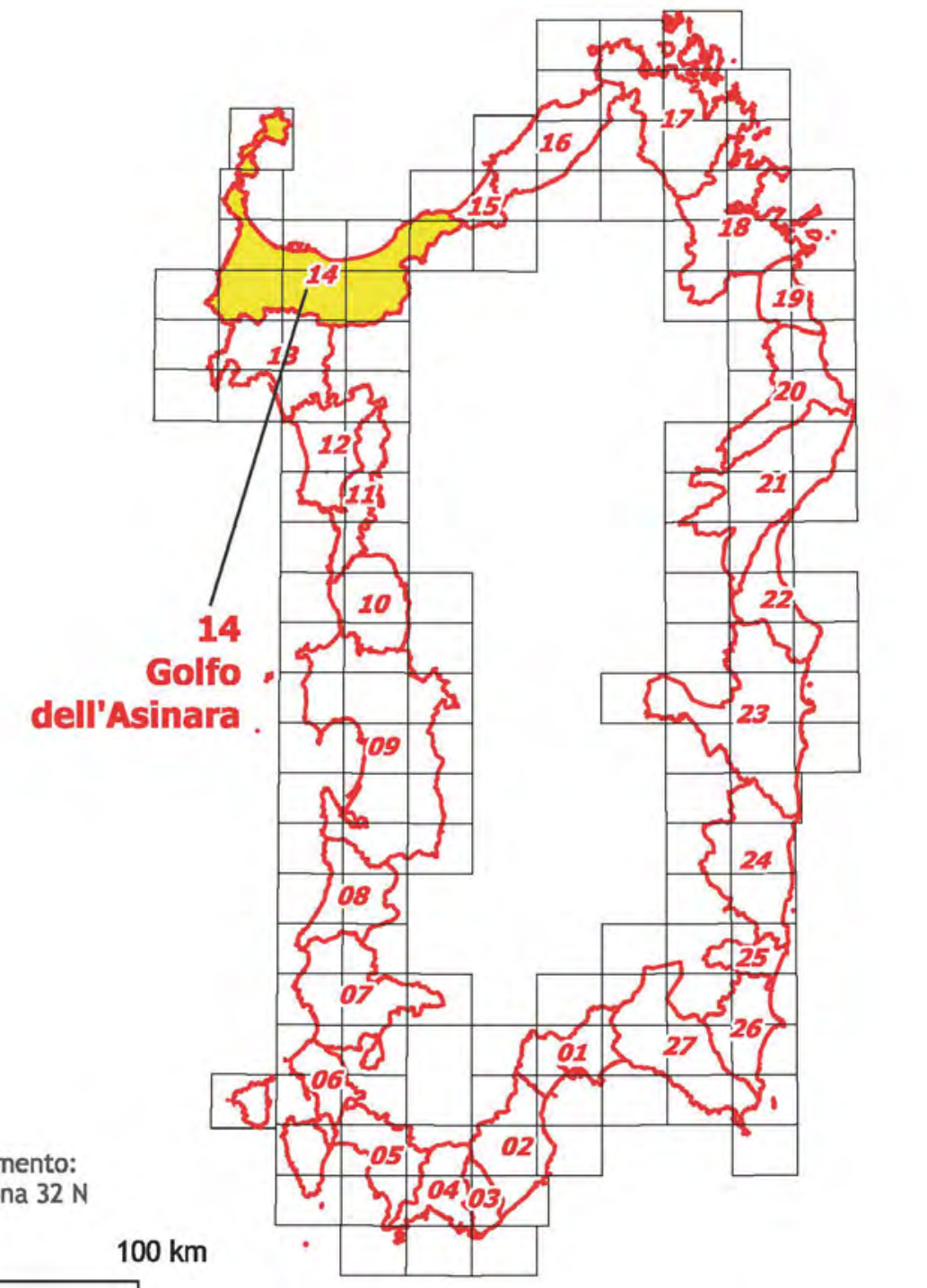


AREA VASTA

INQUADRAMENTO



LEGENDA

- Assetto Insediativo**
- AI - RETI INFRASTRUTTURE**
- Nodi dei trasporti**
- Aeroporto militare
 - Aeroporto principale
 - Aeroporto secondario
 - Porto commerciale
 - Porto commerciale/turistico
 - Porto industriale
 - Porto turistico
 - Stazione ferroviaria
 - Terminal industriale
- Impianti Ferroviari**
- Ferrovia di impianto
 - Ferrovia di impianto a valenza paesaggistica
- Rete Stradale**
- Strada a valenza paesaggistica
 - Strada a valenza paesaggistica di fruizione turistica
 - Strada di fruizione turistica
 - Strada di impianto
 - Strada di impianto a valenza paesaggistica
 - Strada di impianto a valenza paesaggistica di fruizione turistica
 - Strada in costruzione
 - Strada locale
 - Condotta Idrica
- Ciclo Rifiuti**
- Discarica
 - Impianto di trattamento e/o incenerimento rifiuti
- Centrale Elettrica**
- Linea Elettrica
- Parchi Eolici**
- Impianti eolici in costruzione
 - Impianti eolici realizzati
 - Aree interessate da Impianti Eolici
 - Saline
- AI - COMPONENTI ASSETTO INSEDIATIVO Edificato**
- Edificato CTR
 - Edificato CTR
 - Grandi Aree Industriali
 - componentiInsediativo (A)
 - Centri di antica e prima formazione
 - Espansioni fino agli anni 50
 - Espansioni recenti
 - componentiInsediativo (B)
 - Aree estrattive di seconda categoria (cave)
 - Aree estrattive di prima categoria (miniere)
 - componentiInsediativo (C)
 - Aree infrastrutture
 - Aree speciali e aree militari
 - Edificato urbano diffuso
 - Grande distribuzione commerciale
 - Insedimenti produttivi
 - Insedimenti turistici
 - Nuclii, case sparse e insediamenti spec.
- Cartografia di base:**
Open Street Map

IMPIANTO EOLICO

- Aerogeneratori
- Cavidotto MT
- Cavidotto AT
- Storage 30 MW
- Stazione Utente
- SE Terna Fiumesanto2
- Strade di accesso
- Piazzole

PROGETTO PER LA REALIZZAZIONE DI UN PARCO EOLICO E DELLE RELATIVE OPERE DI CONNESSIONE ALLA RTN POTENZA NOMINALE 72 MW

REGIONE SARDEGNA	PROVINCIA di SASSARI	COMUNE di PORTO TORRES	COMUNE di SASSARI	COMUNE di STINTINO
		Località "Margonada"	Località "S'Elcheddu"	Località "Pozzo S. Nicola"

Scale: 1:50.000 / 1:9.000
 Formato Stampo: A0
PROGETTO DEFINITIVO
 ELABORATO
 A17.VIA.11.C Carta dei componenti assetto insediativo - PPR

 R.S.V. Design Studio S.r.l. Via S. Maria Maddalena, 10 07100 Sassari (SS) Tel. +39 079 2222222 Fax +39 079 2222222 Email: info@rsvdesignstudio.it	 PLANET SARDINIA 2 PUNTI SARDINIA S.p.A. Via S. Maria Maddalena, 10 07100 Sassari (SS) Tel. +39 079 2222222 Fax +39 079 2222222 Email: info@planet-sardinia.it
Ing. Vassalli Quilino	Ing. Speranza Camine Antonio

Descrizione	Data	Autore	Revisione	Stato	Approvato
Prova esecutiva					

Il presente elaborato è di proprietà di R.S.V. Design Studio S.r.l.; Non è consentito riprodurlo o comunque utilizzarlo senza autorizzazione scritta di R.S.V. Design Studio S.r.l.

AREA DI IMPIANTO

