

LEGENDA

Limiti

- Regionali
- Comunali

Aree non idonee - elenco temi da delibera

- 1.1-1-5-Parco nazionale La Maddalena
- 1.1-1.5-Parco nazionale Asinara
- 1.6 - Parchi regionali istituiti L.R. 31_89
- 1.8 - Monumenti Naturali istituiti L.R. 31_89
- 1.9 - Aree di rilevante interesse naturalistico istituite L.R. 31_89
- 2.1 - Zone Ramsar (art.142: zone umide)

3.1 - SIC-ZSC (Agosto 2019)

- SIC
- ZSC

3.1 - SIC-ZSC (Aprile 2020)

- SIC
- ZSC

3.1 - SIC-ZSC (Dicembre 2020)

- SIC
- ZSC

3.2 - ZPS (Dicembre 2020)

- ZPS

3.2 - ZPS (Dicembre 2021)

- ZPS

4.1 - Aree importanti per l'avifauna (IBA)

- 6.1 - Siti della chiroterofauna
- 6.1 - Oasi permanenti di Protezione faunistica e di cattura Istituite
- 6.1 - Oasi permanenti di Protezione faunistica e di cattura proposte
- 6.1 - Aree presenza di specie animali tutelate da convenzioni internazionali
- 7.2 - Aree servite dai consorzi di bonifica - Comprensori
- 7.2 - Aree servite dai consorzi di bonifica - Distretti
- 8.1 - Qualità dell'aria - Agglomerato di Cagliari
- 9.1 - 9.2 - PAI - Involuppo Aree di pericolosità idraulica elevata e molto elevata
- 9.3 - 9.4 - PAI - Involuppo Aree di pericolosità da frana elevata e molto elevata
- 11.1 - Repertorio beni 2017 - Beni culturali architettonici
- 11.2 - Aree dichiarate di notevole interesse pubblico vincolate con provvedimento amministrativo
- perimetri da ricognizione speditiva
- Perimetri esaminati dal Comitato del PPR
- Perimetri non esaminati dal Comitato del PPR
- 12.1 - Art. 142 - Territori costieri fascia 300 metri
- 12.2 - Art. 142 - Territori contermini ai laghi
- 12.3 - Art. 142 - Fiumi, torrenti, corsi d'acqua
- 12.3 - Art. 142 - Fascia di 150 m dai fiumi
- 12.4 - Art. 142 - Montagne oltre 1200 metri
- 12.6 - Aree gestione speciale ente forestale
- 12.6 - Tipologie aree incendiate: aree percorse dal fuoco - dal 2005 al 2020
- 12.8 - Art. 142 - Zone umide D.P.R. 448/76

- 12.9 - Art. 142 - Vulcani
- 12.9 - Vulcani
- 12.10 - Art. 142 - Zone di interesse archeologico individuate
- 13.1 - Fascia costiera
- 13.2 - Sistemi a baie e promontori, scogli e piccole isole, falesie e versanti costieri
- 13.3 - Campi dunari e sistemi di spiaggia
- 13.4 - Aree a quota superiore a 900 m
- 13.5 - Grotte e caverne
- 13.6 - Monumenti naturalistici istituiti
- 13.7 - Zone umide costiere
- 13.7 - Laghi, invasi e stagni
- 13.8 - Fiumi e torrenti (alvo inciso)
- 13.8 - Fiumi e torrenti (doppia sponda)
- 13.9 - Aree di interesse botanico
- 13.9 - Aree di interesse faunistico

13.10 - Alberi Monumentali

- 13.10 - Alberi monumentali

13.11 - Repertorio beni 2017 - Beni paesaggistici

- Insedimento storico sparso
- Abbazia
- Abitato

- Allée couverte
- Anfiteatro
- Betilo
- Capanne
- Cappella, ex cappella
- Castello
- Castello fortificazioni
- Cava
- Chiesa
- Cimitero
- Circolo megalitico
- Cisterna
- Complesso
- Convento
- Cripta
- Cumbessias
- Deposito
- Dolmen
- Domus de janas
- Fonte-pozzo
- Fullonica
- Grotta
- Grotta riparo

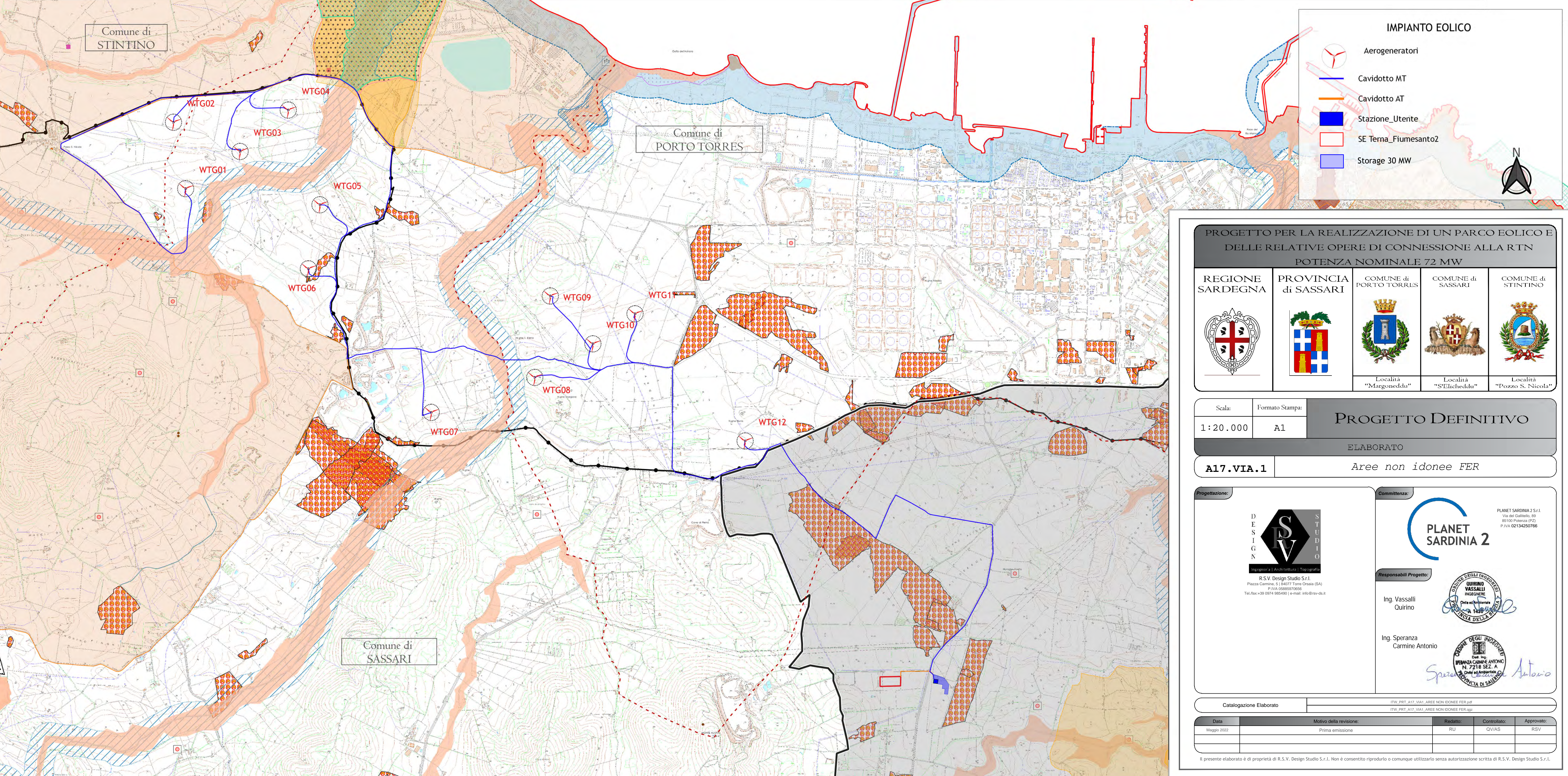
- Insedimento
- Ipogeo funerario
- Menhir
- Necropoli
- Nuraghe
- Oratorio
- Presenza prenuragica
- Rinvenimenti
- Ruderi
- Santuario
- Seminario
- Sepoltura
- Tempio
- Terme
- Tomba
- Tomba dei giganti
- Tophet
- Torre, torre costiera
- Villaggio

13.12 - Centri di antica e prima formazione Atti 2007-2012

13.13 - Repertorio beni 2017 - Beni paesaggistici insediamenti sparsi

- INSEDIAMENTO SPARSO

- 13.14 - Repertorio beni 2017 Beni culturali archeologici
- 14.1 - 14.2 - Repertorio beni 2017 Beni identitari
- Acquedotto
- Albergo
- Casa
- Casa cantoniera
- Caserma forestale
- Collegio
- Dogana
- Edificio
- Fabbricato
- Faro
- Fontana
- Forno
- Gualchiera
- Monte granatico
- Monumento
- Mulino
- Municipio
- Palazzo
- Ponte
- Portale
- Porto storico
- Pozzo
- Relitto
- Scalinata
- Scuola
- Serbatoio
- Statua
- Stazione
- Strada
- Struttura
- Tonnara
- Villa
- 14.3 - Aree della bonifica D.G.R. 2009-2010
- 14.3 - Aree delle saline storiche
- 14.4 - Aree dell'organizzazione mineraria
- 14.4 - Parco geominerario ambientale e storico DM 08.09.2016



IMPIANTO EOLICO

- Aerogeneratori
- Cavidotto MT
- Cavidotto AT
- Stazione Utente
- SE Terna_Fiumesanto2
- Storage 30 MW

PROGETTO PER LA REALIZZAZIONE DI UN PARCO EOLICO E DELLE RELATIVE OPERE DI CONNESSIONE ALLA RTN

POTENZA NOMINALE 72 MW

REGIONE SARDEGNA	PROVINCIA di SASSARI	COMUNE di PORTO TORRES	COMUNE di SASSARI	COMUNE di STINTINO
		Località "Margoneddu"	Località "S'Elchevadu"	Località "Pozzo S. Nicola"

Scala: 1 : 20.000

Formato Stampa: A1

PROGETTO DEFINITIVO

ELABORATO

A17.VIA.1 Aree non idonee FER

Progettazione:

R.S.V. Design Studio S.r.l.
Piazza Cavour, 51 04017 Tivoli (RM) (SA)
P. IVA 0588979056
Tel. fax +39 0774 994940 e-mail: info@rsv-ds.it

Committenza:

PLANET SARDINIA 2 S.r.l.
Via dei Castelli, 88
05100 Pienza (PI)
P. IVA 02134250766

Responsabili Progetto:

Ing. Vassalli Quirino

Ing. Speranza Carmine Antonio

Data	Motivo della revisione:	Redatto:	Controllato:	Approvato:
Maggio 2022	Prima emissione	RU	QV/AS	RSV

Il presente elaborato è di proprietà di R.S.V. Design Studio S.r.l. Non è consentito riprodurlo o comunque utilizzarlo senza autorizzazione scritta di R.S.V. Design Studio S.r.l.