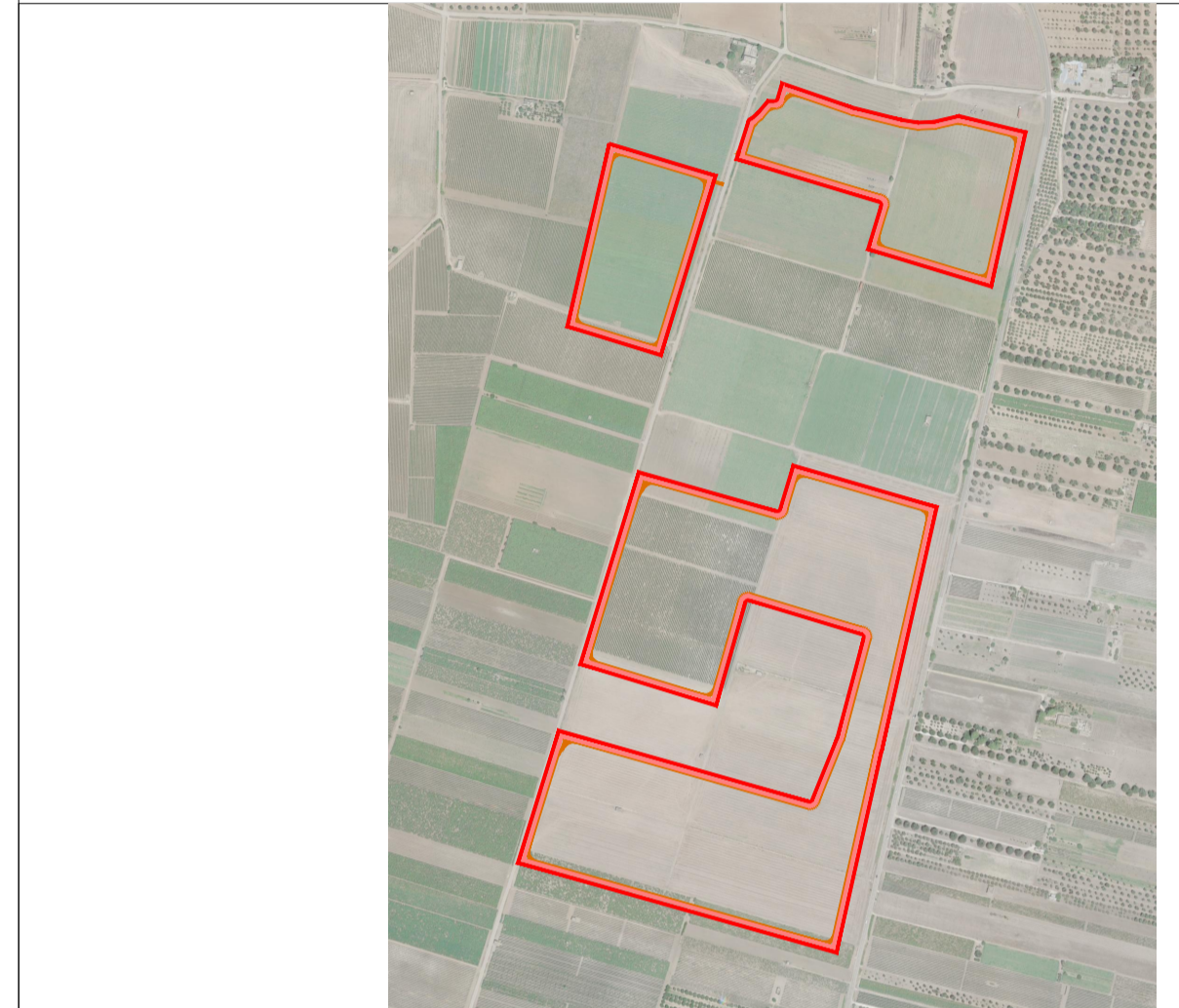
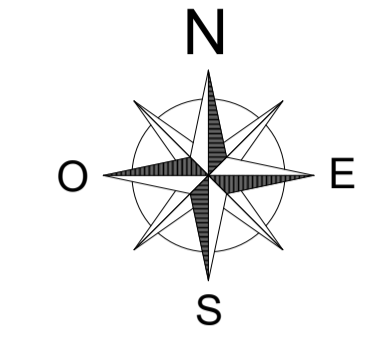


| LEGENDA | |
|--------------|--|
| Recinzione | |
| Confine | |
| Cavidotto MT | |
| Cavidotto AC | |
| Cavidotto DC | |
| Inverter | |






COMUNE DI LIZZANO
 PROVINCIA DI TARANTO
 REGIONE PUGLIA

PROGETTO DEFINITIVO DI UN LOTTO DI IMPIANTI AGRO-FOTOVOLTAICI
 DENOMINATO "MASSERIA MUCCHIO" DELLA POTENZA DI PICCO
 COMPLESSIVA P=20'082.30 KWP E POTENZA IN IMMISSIONE PARI A
 3x5'950=17'850 KW NEL COMUNE DI LIZZANO

Proponente
SKI 09 S.R.L.
 VIA CARADOSSO, 9 - 20123 MILANO (MI)
 PEC: ski09@unapec.it - N. REA: MI-2622283 - C.F.: 11743860964

Progettazione

Preparato Danilo Brambilla *Verificato* Gianandrea Ing. Bertinazzo *Approvato* Vasco Ing. Piccoli

PROGETTAZIONE DEFINITIVA
 Codice Autorizzazione Unica: ACCR_VVFW4Q1

Titolo elaborato
IMPIANTO MASSERIA MUCCHIO
LAYOUT CAVIDOTTI MT E BT DI CAMPO

| | | | | |
|---------------------|-----------------------|------|----------|-----------------|
| <i>Elaborato N.</i> | <i>Data emissione</i> | | | |
| 11EG | 05/08/22 | | | |
| <i>Nome file</i> | | | | |
| LIZZANO | | | | |
| <i>N. Progetto</i> | <i>Scala</i> | 00 | 05/08/22 | PRIMA EMISSIONE |
| ISE001 | 1:2500 | REV. | DATA | DESCRIZIONE |

IL PRESENTE DOCUMENTO NON POTRA' ESSERE COPIATO, RIPRODOTTO O ALTAMENTE PUBBLICATO, IN TUTTO O IN PARTE, SENZA IL CONSENSO SCRITTO DI SKI 09 S.R.L. OGNI UTILIZZO NON AUTORIZZATO SARÀ PERSEGUITO A NORMA DI LEGGE.
 THIS DOCUMENT CAN NOT BE COPIED, REPRODUCED OR PUBLISHED, EITHER IN PART OR IN ITS ENTIRETY, WITHOUT THE WRITTEN PERMISSION OF SKI 09 S.R.L. UNAUTHORIZED USE WILL BE PROSECUTED BY LAW.