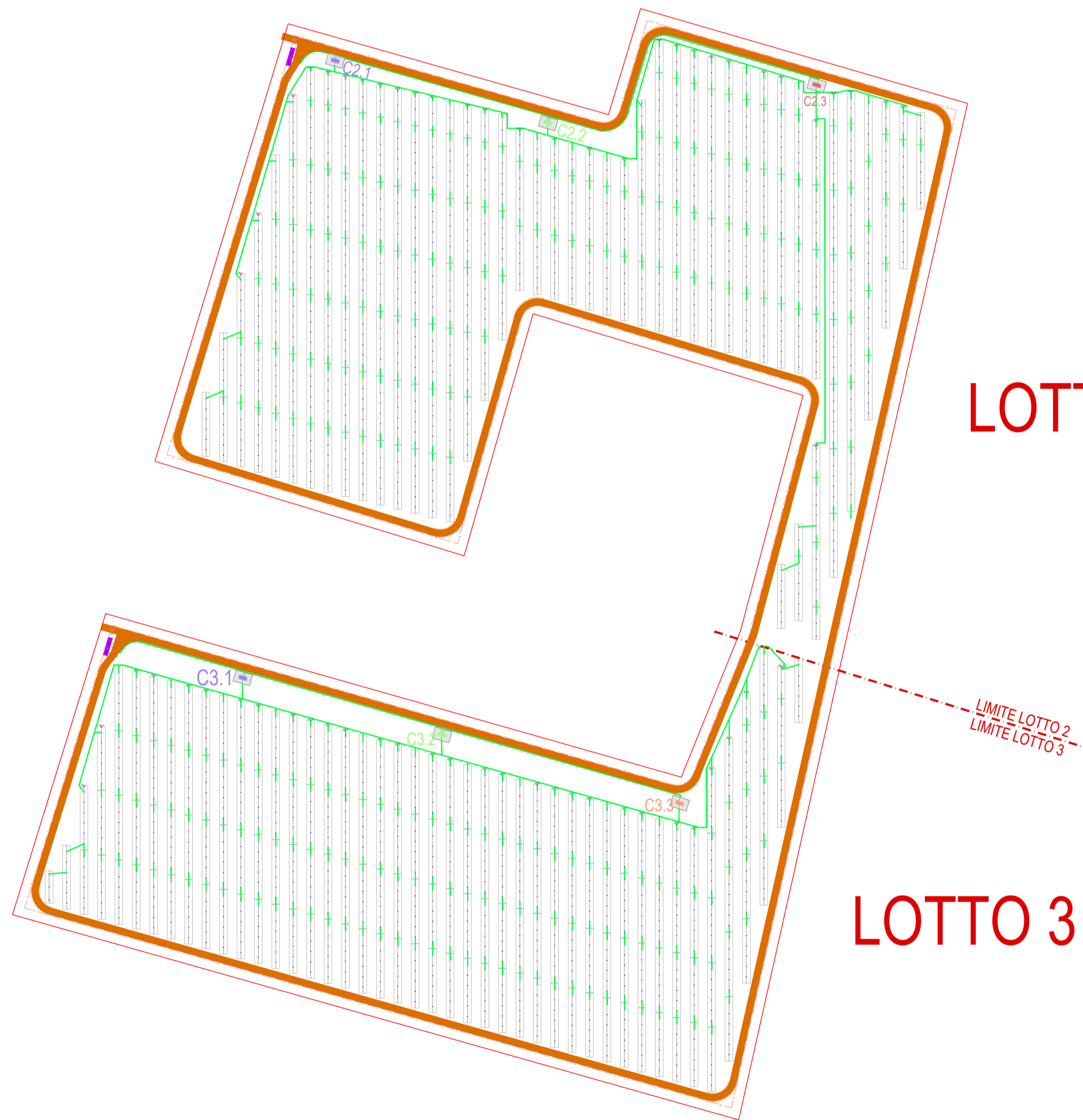
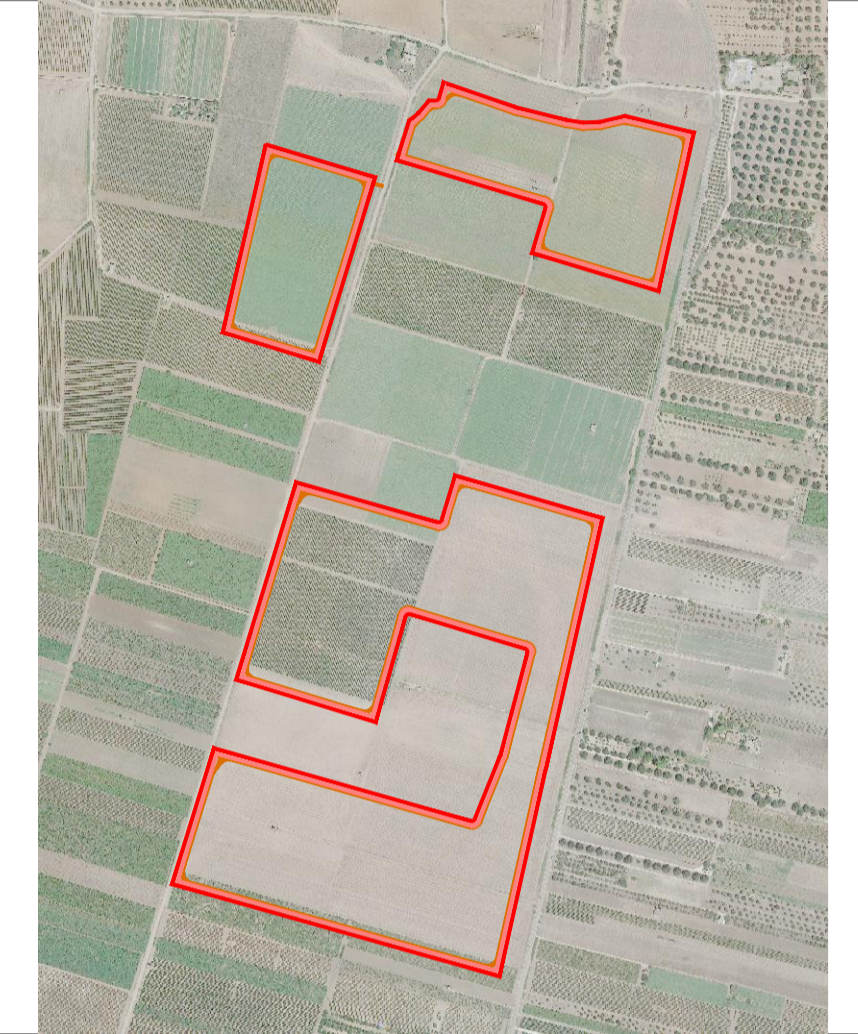
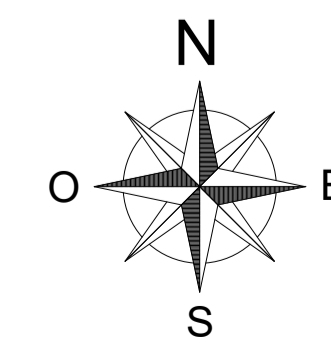


LOTTO 1



LOTTO 2

LOTTO 3






**COMUNE DI LIZZANO**  
 PROVINCIA DI TARANTO  
 REGIONE PUGLIA

PROGETTO DEFINITIVO DI UN LOTTO DI IMPIANTI AGRO-FOTOVOLTAICI  
 DENOMINATO "MASSERIA MUCCHIO" DELLA POTENZA DI PICCO  
 COMPLESSIVA  $P=20'082.30$  KWP E POTENZA IN IMMISSIONE PARI A  
 $3 \times 5'950 = 17'850$  KW NEL COMUNE DI LIZZANO

Proponente

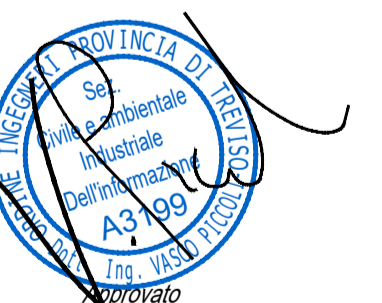
**SKI 09 S.R.L.**  
 VIA CARADOSSO, 9 - 20123 MILANO (MI)  
 PEC: ski09@unapec.it - N. REA: MI-2622283 - C.F.: 11743860964

Progettazione

Preparato  
 Danilo Brambilla

Verificato  
 Gianandrea Ing. Bertinazzo

Approvato  
 Vasco Ing. Piccoli



**PROGETTAZIONE DEFINITIVA**

Codice Autorizzazione Unica: ACCR\_VWFW4Q1

Titolo elaborato

**IMPIANTO MASSERIA MUCCHIO**  
**DETTAGLIO RETI EQUIPOTENZIALI DI CAMPO**  
**CAMPO 1**

Elaborato N. <b>15.1EG</b>	Data emissione 05/08/22		
N. Progetto ISE001	Nome file LIZZANO		
Scala 1:2'500	REV.	05/08/22	PRIMA EMISSIONE
		DATA	DESCRIZIONE