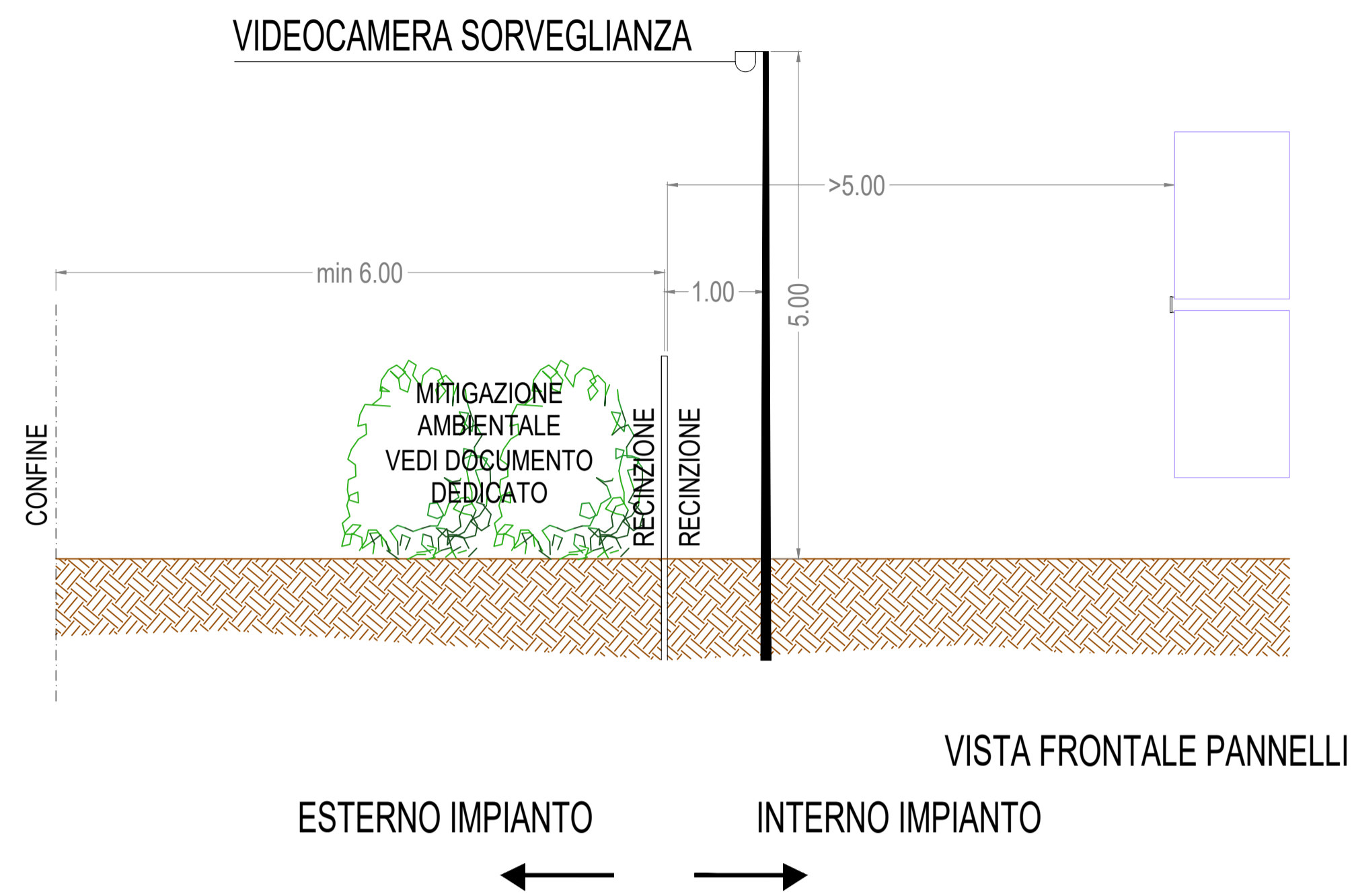


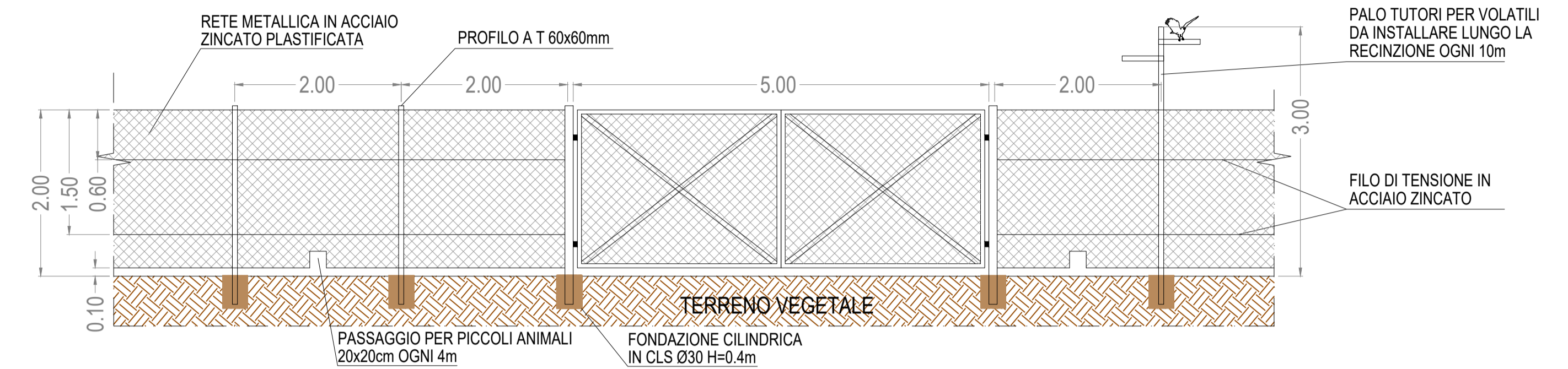
OPERE MITIGAZIONE AMBIENTALE

SCALA 1:50



PARTICOLARE INGRESSO CARRABILE E RECINZIONE

SCALA 1:50



SISTEMA DI SICUREZZA

≈ 5'065m di recinzione - vedi particolare
Nr. 4 cancelli ingresso - vedi particolare

Nr. 95 Videocamere sorveglianza montata su palo dedicato alto 5m;
ogni telecamera ha circa 70 metri di raggio d'azione;
Telecamera con sensore 1/4", con luce notturna IF Campo di
funzionamento 100 m;

Videocamere posizionate ad un'interlinea inferiore a 70m

Il sistema videocamere self-powered (pannello ftv cima palo) e wireless

Nr. 1 Sistema centralizzato, posizionato nel fabbricato UFFICIO O&M, per:
- allarme e gestione videocamere
- videoregistrazione delle immagini
- controllo accessi



TELECAMERA DOME

+Sensore CMOS da 1/3" a scansione progressiva 3.1 M
Risoluzione 3,1 Mpixel
Illuminazione minima 0 Lux
Campo di visuale angolare O: 100,12°(Wide) ~ 35,38°(Tele) / V : 73,76°(Wide) ~ 26,58°(Tele)
Controllo messa a fuoco Manuale / Fuoco semplice / Giorno e notte
Day & Night Auto (ICR) / A colori / B/N / Esterno
Compensazione del controluce Off / BLC / HLC / WDR
Riduzione digitale disturbi (DNR) SSNRIII (filtro 2D + 3D)

Altre dotazioni
Rilevazione di movimento (con zona privacy)
Controllo guadagno
Sistema di scansione Progressiva
Analisi video intelligente
Rilevazione viso
Rilevazione manomissione

Temperatura di funzionamento -10°C ~ +50°C
Umidità relativa inferiore 90%
Alimentazione 12 Vc.c, PoE
Assorbimento Min 9,6W - Max: 11,6W
Dimensioni mm Ø132,1 x 107,6



   **COMUNE DI LIZZANO**
PROVINCIA DI TARANTO
REGIONE PUGLIA

PROGETTO DEFINITIVO DI UN LOTTO DI IMPIANTI AGRO-FOTOVOLTAICI
DENOMINATO "MASSERIA MUCCHIO" DELLA POTENZA DI PICCO
COMPLESSIVA P=20'082.30 KWP E POTENZA IN IMMISSIONE PARI A
3x5'950=17'850 KW NEL COMUNE DI LIZZANO

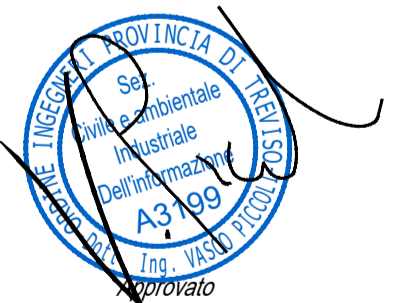
Proponente

SKI 09 S.R.L.

VIA CARADOSSO, 9 - 20123 MILANO (MI)

PEC: ski09@unapec.it - N. REA: MI-2622283 - C.F.: 11743860964

Progettazione



Preparato

Daniilo Brambilla

Verificato

Gianandrea Ing. Bertinazzo

Approvato

Vasco Ing. Piccoli

PROGETTAZIONE DEFINITIVA

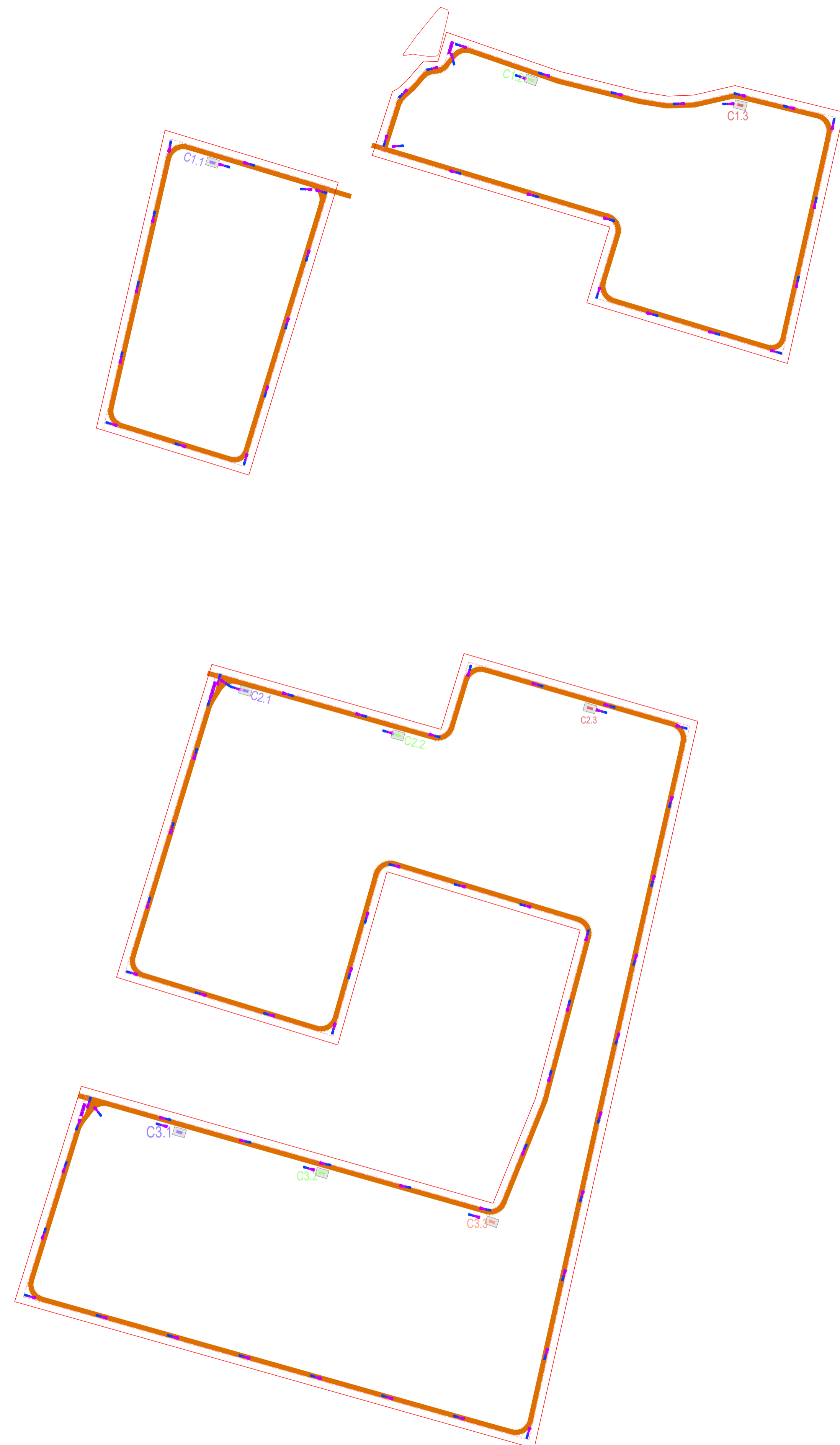
Codice Autorizzazione Unica: ACCR_VVFW4Q1

Titolo elaborato

IMPIANTO MASSERIA MUCCHIO
SISTEMA DI SICUREZZA

Elaborato N. 19.0EG	Data emissione 05/08/22		
N. Progetto ISE001	Nome file LIZZANO		
	Scala 1:50	00 REV.	05/08/22 DATA
			PRIMA EMISSIONE DESCRIZIONE

IL PRESENTE DOCUMENTO NON POTRA' ESSERE COPIATO, RIPRODOTTO O ALTAMENTE PUBBLICATO, IN TUTTO O IN PARTE, SENZA IL CONSENSO SCRITTO DI SKI 09 S.R.L. OGNI UTILIZZO NON AUTORIZZATO SARÀ PERSECUITO A NORMA DI LEGGE.
THIS DOCUMENT CAN NOT BE COPIED, REPRODUCED OR PUBLISHED, EITHER IN PART OR IN ITS ENTIRETY, WITHOUT THE WRITTEN PERMISSION OF SKI 09 S.R.L. UNAUTHORIZED USE WILL BE PROSECUTED BY LAW.



SISTEMA DI SICUREZZA

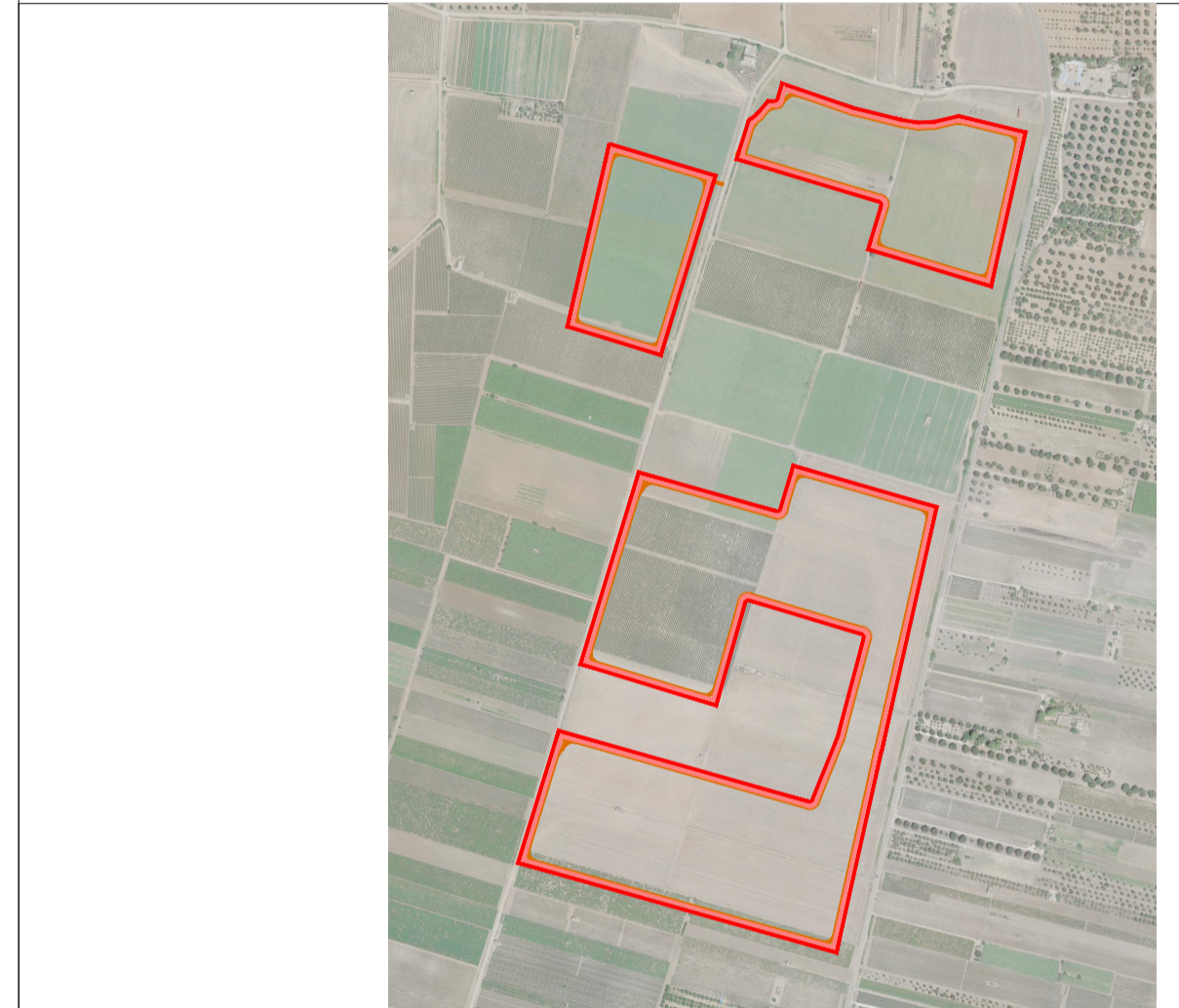
≈ 5'065m di recinzione - vedi particolare nella tavola 19.0EG
 Nr. 4 cancelli ingresso - vedi particolare nella tavola 19.0EG

Nr. 95 Videocamere sorveglianza montata su palo dedicato alto 5m;
 ogni telecamera ha circa 70 metri di raggio d'azione;
 Telecamera con sensore 1/4 ", con luce notturna IF Campo di
 funzionamento 100 m;

Videocamere posizionate ad un'interlinea inferiore a 70m

Il sistema videocamere self-powered (pannello fotovoltaico a palo) e wireless

Nr. 1 Sistema centralizzato, posizionato nel fabbricato UFFICIO O&M, per:
 - allarme e gestione videocamere
 - videoregistrazione delle immagini
 - controllo accessi



   **COMUNE DI LIZZANO**
PROVINCIA DI TARANTO
REGIONE PUGLIA

PROGETTO DEFINITIVO DI UN LOTTO DI IMPIANTI AGRO-FOTOVOLTAICI
 DENOMINATO "MASSERIA MUCCHIO" DELLA POTENZA DI PICCO
 COMPLESSIVA P=20'082.30 KWP E POTENZA IN IMMISSIONE PARI A
 3x5'950=17'850 KW NEL COMUNE DI LIZZANO

Proponente
SKI 09 S.R.L.
 VIA CARADOSSO, 9 - 20123 MILANO (MI)
 PEC: ski09@unapec.it - N. REA: MI-2622283 - C.F.: 11743860964

Progettazione



Preparato Danilo Brambilla *Verificato* Gianandrea Ing. Bertinazzo *Approvato* Vasco Ing. Piccoli






PROGETTAZIONE DEFINITIVA
 Codice Autorizzazione Unica: ACCR_VVFW4Q1

Titolo elaborato
IMPIANTO MASSERIA MUCCHIO
SISTEMA DI SICUREZZA

<i>Elaborato N.</i> 19.1EG	<i>Data emissione</i> 05/08/22		
<i>N. Progetto</i> ISE001	<i>Scala</i> 1:2'500	00 REV.	05/08/22 DATA
			PRIMA EMISSIONE DESCRIZIONE

IL PRESENTE DOCUMENTO NON POTRA' ESSERE COPiato, RIPRODOTTO O ALTAMENTE PUBBLICATO, IN TUTTO O IN PARTE, SENZA IL CONSENSO SCRITTO DI SKI 09 S.R.L. OGNI UTILIZZO NON AUTORIZZATO SARÀ PERSECUITO A NORMA DI LEGGE.
 THIS DOCUMENT CAN NOT BE COPIED, REPRODUCED OR PUBLISHED, EITHER IN PART OR IN ITS ENTIRETY, WITHOUT THE WRITTEN PERMISSION OF SKI 09 S.R.L. UNAUTHORIZED USE WILL BE PROSECUTED BY LAW.

LEGENDA

- Recinzione 
- Confine 
- Strada l=4m
fino a 40 ton 
- Strada di servizio l=2m 
- Ufficio O&M 
- Videocamera sorveglianza
su palo h=5m vedi dettagli
nella tavola 19.0 