

COMUNE DI LIZZANO  
PROVINCIA DI TARANTO  
REGIONE PUGLIA

PROGETTO DEFINITIVO DI UN LOTTO DI IMPIANTI AGRO-FOTOVOLTAICI  
DENOMINATO "MASSERIA MUCCHIO" DELLA POTENZA DI PICCO  
COMPLESSIVA P=20'082.30 KWP E POTENZA IN IMMISSIONE PARI A  
3x5'950=17'850 KW NEL COMUNE DI LIZZANO

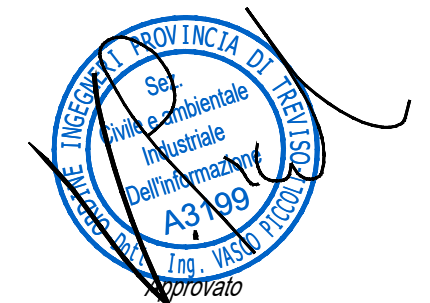
*Proponente*

**SKI 09 S.R.L.**

VIA CARADOSSO, 9 - 20123 MILANO (MI)

PEC: ski09@unapec.it - N. REA: MI-2622283 - C.F.: 11743860964

*Progettazione*



*Preparato*

Danilo Brambilla

*Verificato*

Gianandrea Ing. Bertinazzo

*Approvato*

Vasco Ing. Piccoli

**PROGETTAZIONE DEFINITIVA**





Codice Autorizzazione Unica: ACCR\_VVFW4Q1

*Titolo elaborato*

IMPIANTO FOTOVOL. MASSERIA MUCCHIO  
SCHEMA UNIFILARE GENERALE  
LOTTO 1

<i>Elaborato N.</i> <b>1EG_1</b>	<i>Data emissione</i> 05/08/22			
	<i>Nome file</i> LIZZANO-SCHEMA UNIFILARE GENERALE			
<i>N. Progetto</i> ISE001	<i>Pagina</i> 1 di 6	00	05/08/22	PRIMA EMISSIONE
		REV.	DATA	DESCRIZIONE

# LEGENDA

Conessioni DC stringhe	
Conessioni AC Inverter-Container	
Conessioni MT	
Conessioni AT	

# DATI PRINCIPALI DI PROGETTO LOTTO 1

AC Power 5'950.00 kVA  
DC Power 6'130.80 kWp  
PV Module 9'360  
132 Cells - 2384x1305x35 [mm] 655W @STC: P = 655 Wp  
V<sub>OC</sub> = 45,20V  
I<sub>SC</sub> = 18,43A  
V<sub>MPP</sub> = 37,50V  
I<sub>MPP</sub> = 17,47A  
Efficienza 21,1%

Stringhe 312  
30 PF in serie TRACKER 2x30: 147  
TRACKER 2x15: 18

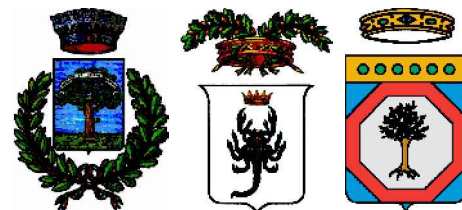
Inverter 28 da 200kW+2 da 175kW  
Centralizzato DC: V<sub>IS</sub> = 1'500V  
V<sub>MPP</sub> = 850-1'350V  
I<sub>MAX</sub> = 30A  
AC: A = 200/175kVA  
V = 800V, 3W+PE (3P)  
f = 50/60Hz  
pf = 0,5CAP... 0,5IND  
THDi = <3%P  
Euro Eff = 98,4%  
Peso: ≈ 77kg  
Dimensioni: 867x1086x458[mm]  
Grado di protezione: IP54  
Temper. operativa: -25°C÷60°C

Cabina di Trasformazione MT/BT 3 da 2MVA  
QMT: 3 unità 24kV-16kA-630A  
TRAFO: 2'000kVA  
QBT: 800V-20kA-1'600A  
input 10 inverter  
Aux: 30-50kVA

SKI 09 S.R.L.

VIA CARADOSSO, 9 - 20123 MILANO (MI)

PEC: ski09@unapec.it - N. REA: MI-2622283 - C.F.: 11743860964



COMUNE DI LIZZANO  
PROVINCIA DI TARANTO  
REGIONE PUGLIA

IMPIANTO FOTOVOL. MASSERIA MUCCHIO  
SCHEMA ELETTRICO UNIFILARE

N. Progetto  
ISE001

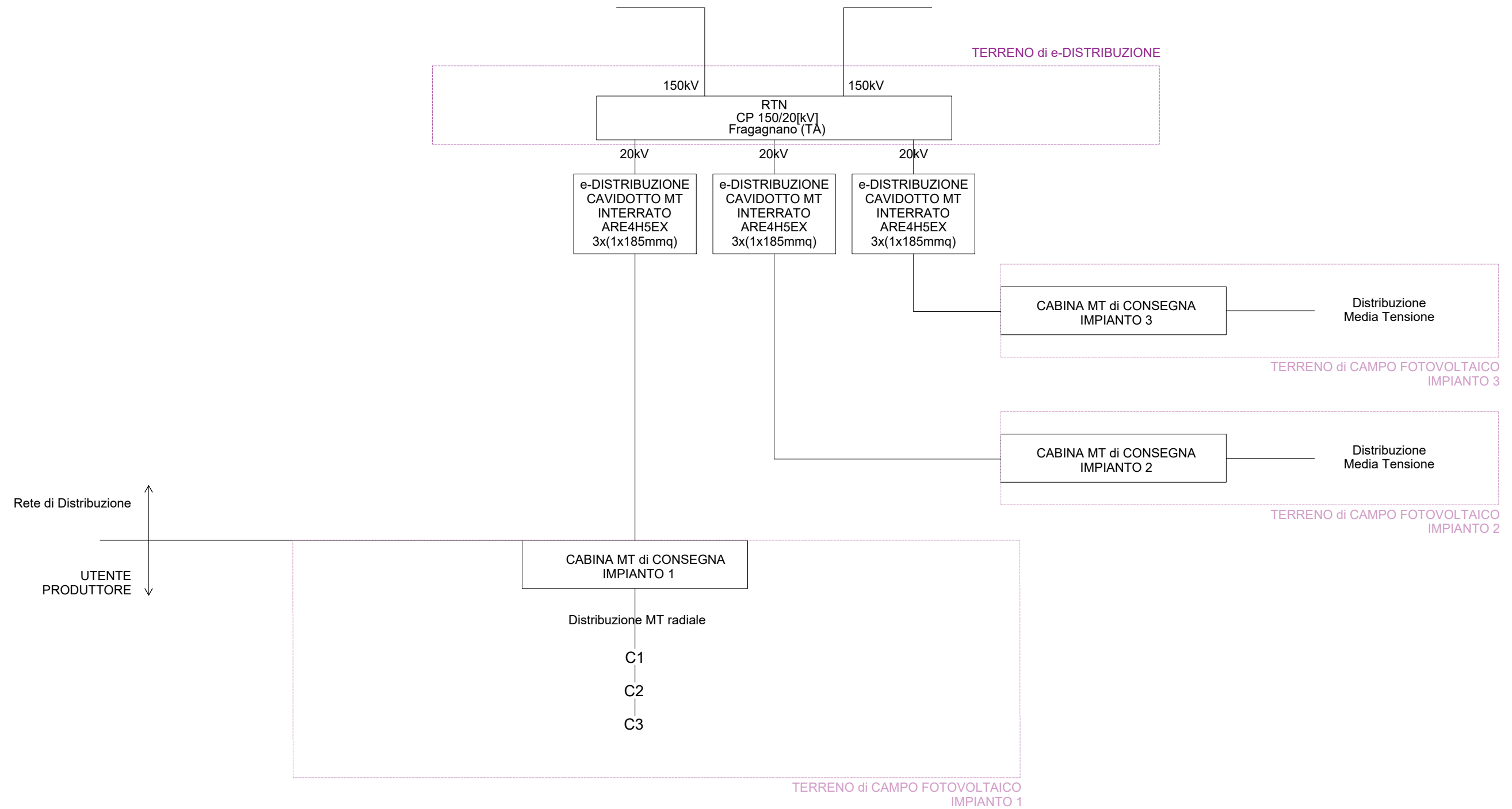
Nome file  
LIZZANO-SCHEMA UNIFILARE GENERALE

Data  
05/08/22

Pagina  
2 di 6

# SCHEMA A BLOCCHI

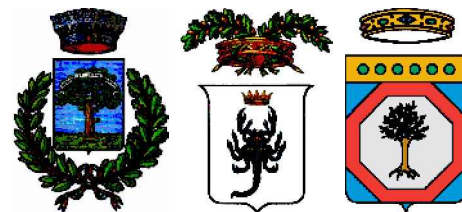
## CONNESSIONE LOTTO IMPIANTI FV / IMPIANTO 1



**SKI 09 S.R.L.**

VIA CARADOSSO, 9 - 20123 MILANO (MI)

PEC: ski09@unapec.it - N. REA: MI-2622283 - C.F.: 11743860964



**COMUNE DI LIZZANO**  
**PROVINCIA DI TARANTO**  
**REGIONE PUGLIA**

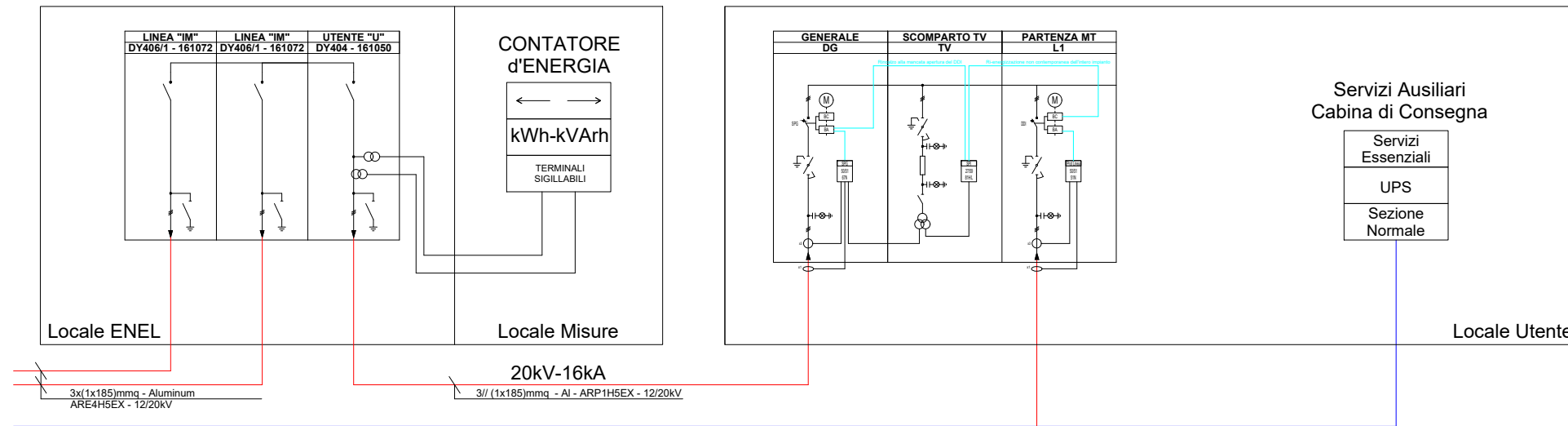
**IMPIANTO FOTOVOL. MASSERIA MUCCHIO**  
**SCHEMA ELETTRICO UNIFILARE**

*N. Progetto*  
ISE001

*Nome file*  
LIZZANO-SCHEMA UNIFILARE GENERALE

*Data*  
05/08/22

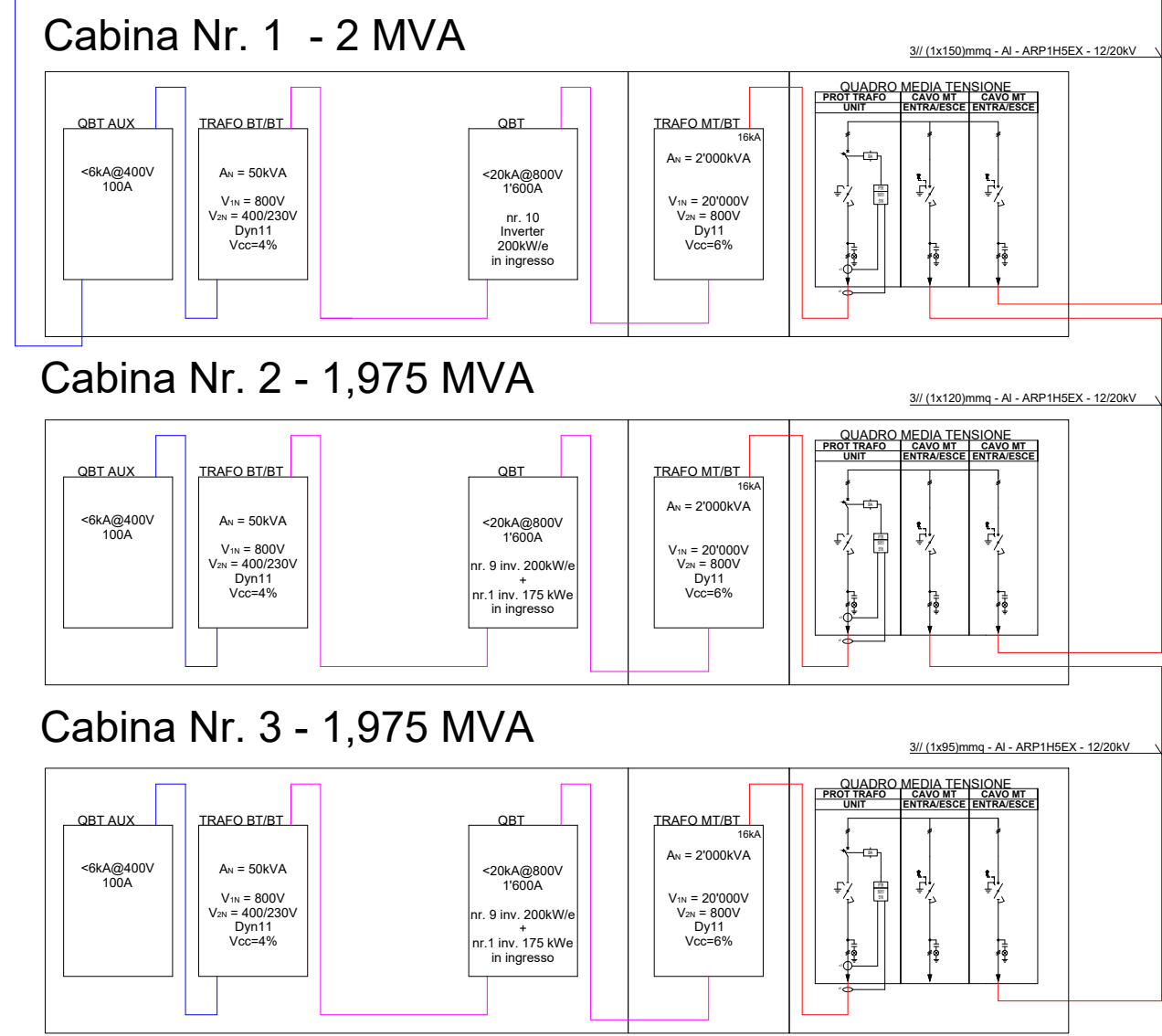
*Pagina*  
3 di 6



**Consegna ENEL**  
In CAV - Omologato Enel:  
Locale Enel + Misure : 6'700x2'500x2'660[mm]  
Locale Utente : 4'000x2'500x2'660[mm]

Locale Utente:  
nr. 1 Quadro MT - 24kV/630A/16kA  
nr. 1 Quadretto AUX + UPS

**Nr. 3 Cabine di Trasformazione**



**SKI 09 S.R.L.**

VIA CARADOSSO, 9 - 20123 MILANO (MI)

PEC: ski09@unapec.it - N. REA: MI-2622283 - C.F.: 11743860964



**COMUNE DI LIZZANO**  
PROVINCIA DI TARANTO  
REGIONE PUGLIA

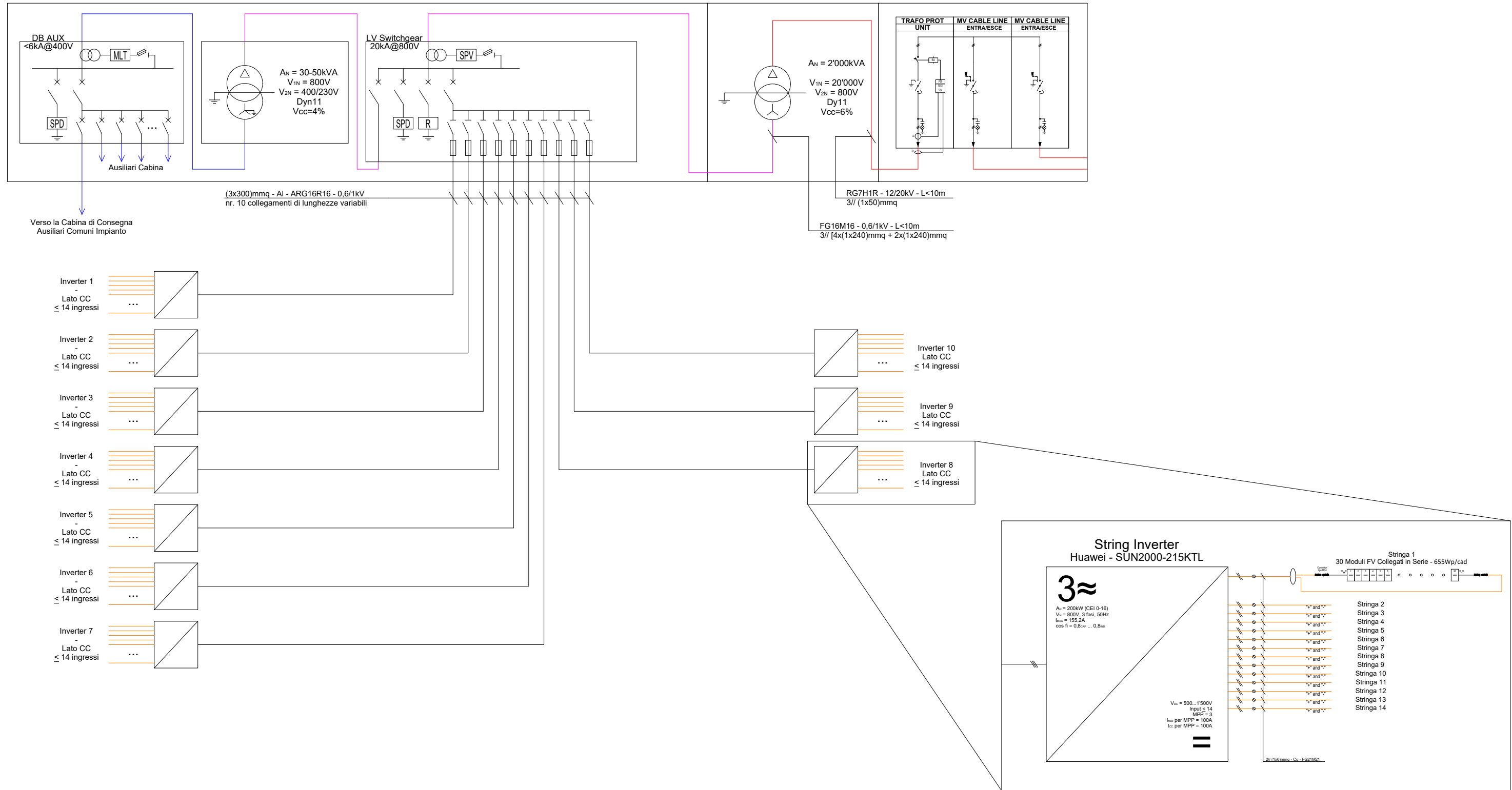
**IMPIANTO FOTOVOL. MASSERIA MUCCHIO**  
SCHEMA ELETTRICO UNIFILARE

N. Progetto ISE001	Nome file LIZZANO-SCHEMA UNIFILARE GENERALE	Data 05/08/22	Pagina 4 di 6
-----------------------	--	------------------	------------------

# Cabina di Trasformazione

- Container marino HC - 20"
- Dimensioni: 6'000x2'900x2'440 [mm]
- Peso: ≈12t

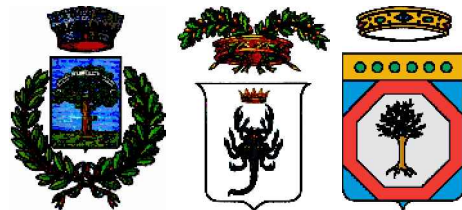
- Componenti Principali:**
- QMT: 3 Unità 24kV-16kA-630A
  - Trasformatore MT/BT: 2'000kVA
  - Ingresso: 10 inverter 200kW<sub>AC</sub>/cad - 2'000kW<sub>AC</sub>



**SKI 09 S.R.L.**

VIA CARADOSSO, 9 - 20123 MILANO (MI)

PEC: ski09@unapec.it - N. REA: MI-2622283 - C.F.: 11743860964



**COMUNE DI LIZZANO**  
**PROVINCIA DI TARANTO**  
**REGIONE PUGLIA**

**IMPIANTO FOTOVOL. MASSERIA MUCCHIO**  
 SCHEMA ELETTRICO UNIFILARE

N. Progetto  
ISE001

Nome file  
LIZZANO-SCHEMA UNIFILARE GENERALE

Data  
05/08/22

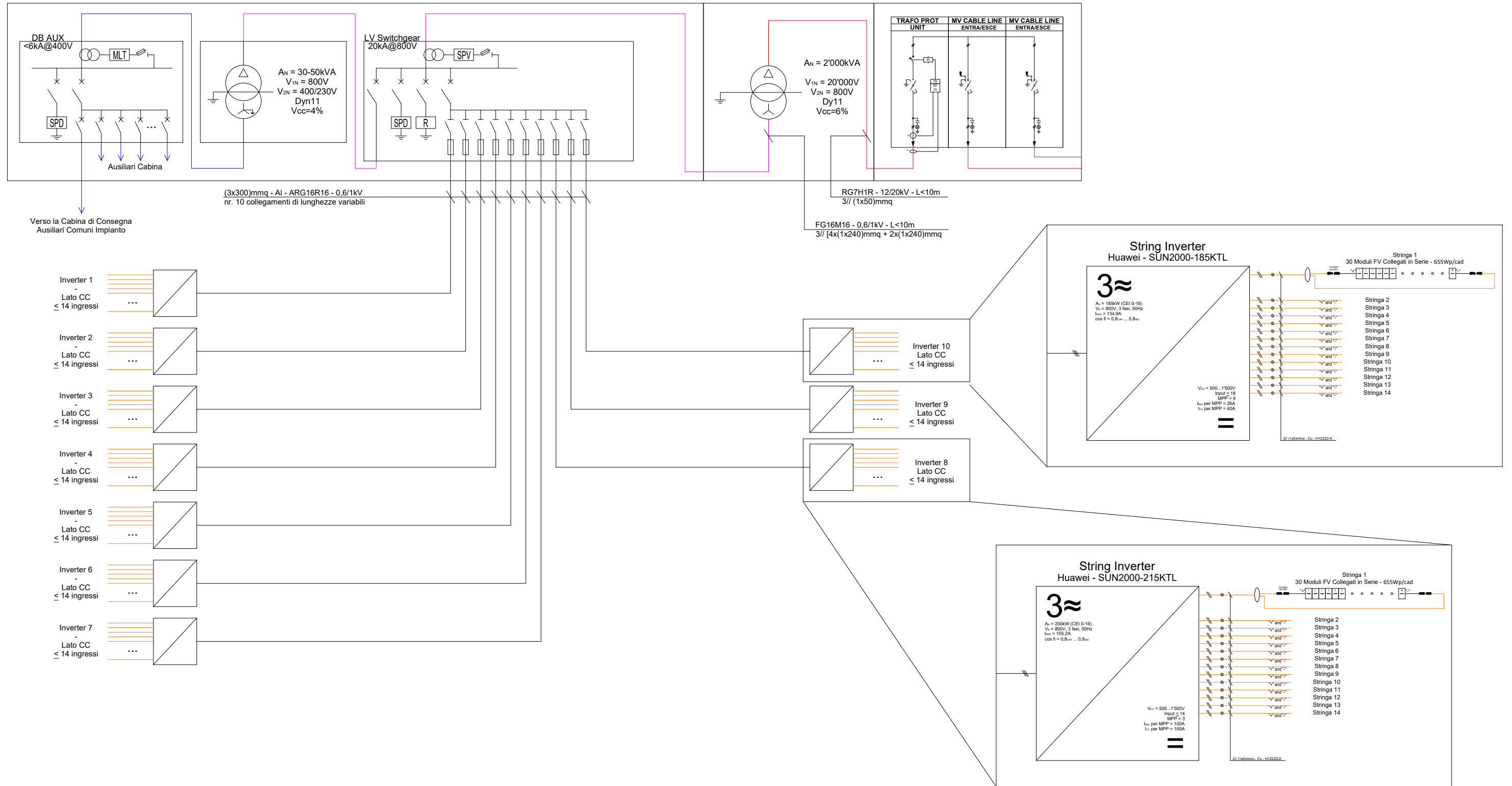
Pagina  
5 di 6

# Cabina di Trasformazione

- Container marino HC - 20"
- Dimensioni: 6'000x2'900x2'440 [mm]
- Peso: ≈12t

## Componenti Principali:

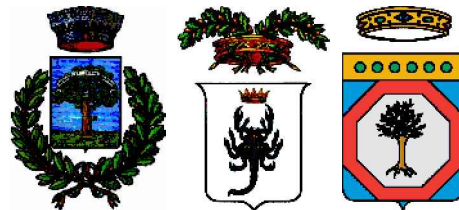
- QMT: 3 Unità 24kV-16kA-630A
- Trasformatore MT/BT: 2'000kVA
- Ingresso: 9 inverter 200kW<sub>AC</sub>/cad + 1 inv 175kW<sub>AC</sub>/cad- 1'975kW<sub>AC</sub>



SKI 09 S.R.L.

VIA CARADOSSO, 9 - 20123 MILANO (MI)

PEC: ski09@unapec.it - N. REA: MI-2622283 - C.F.: 11743860964



COMUNE DI LIZZANO  
 PROVINCIA DI TARANTO  
 REGIONE PUGLIA

IMPIANTO FOTOVOL. MASSERIA MUCCHIO  
 SCHEMA ELETTRICO UNIFILARE

N. Progetto  
 ISE001

Nome file  
 LIZZANO-SCHEMA UNIFILARE GENERALE

Data  
 05/08/22

Pagina  
 6 di 6