

COMUNE DI LIZZANO
PROVINCIA DI TARANTO
REGIONE PUGLIA

PROGETTO DEFINITIVO DI UN LOTTO DI IMPIANTI AGRO-FOTOVOLTAICI
DENOMINATO "MASSERIA MUCCHIO" DELLA POTENZA DI PICCO
COMPLESSIVA P=20'082.30 KWP E POTENZA IN IMMISSIONE PARI A
3x5'950=17'850 KW NEL COMUNE DI LIZZANO

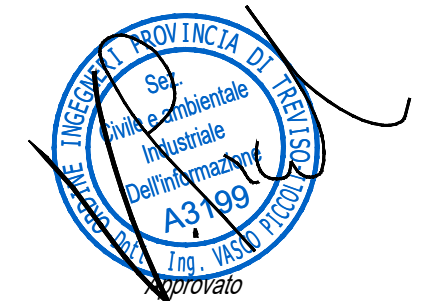
Proponente

SKI 09 S.R.L.

VIA CARADOSSO, 9 - 20123 MILANO (MI)

PEC: ski09@unapec.it - N. REA: MI-2622283 - C.F.: 11743860964

Progettazione



Preparato

Danilo Brambilla

Verificato

Gianandrea Ing. Bertinazzo

Approvato

Vasco Ing. Piccoli

PROGETTAZIONE DEFINITIVA

Codice Autorizzazione Unica: ACCR_VVFW4Q1

Titolo elaborato

IMPIANTO FOTOVOL. MASSERIA MUCCHIO
SCHEMA UNIFILARE GENERALE
LOTTO 2

Elaborato N.

1EG_2

Data emissione

05/08/22

Nome file

LIZZANO-SCHEMA UNIFILARE GENERALE

N. Progetto
ISE001

Pagina

1 di 6

00

05/08/22





PRIMA EMISSIONE

REV.

DATA

DESCRIZIONE

LEGENDA

Conessioni DC stringhe	
Conessioni AC Inverter-Container	
Conessioni MT	
Conessioni AT	

DATI PRINCIPALI DI PROGETTO LOTTO 2

AC Power 5'950.00 kVA
DC Power 7'486.65 kWp
PV Module 11'430
132 Cells - 2384x1305x35 [mm] 655W @STC: P = 655 Wp
V_{OC} = 45,20V
I_{SC} = 18,43A
V_{MPP} = 37,50V
I_{MPP} = 17,47A
Efficienza 21,1%

Stringhe 381
30 PF in serie TRACKER 2x30: 172
TRACKER 2x15: 37

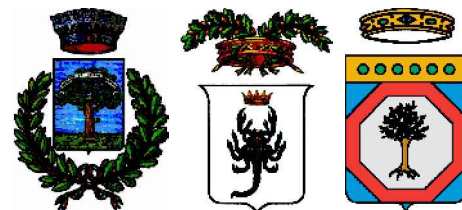
Inverter 28 da 200kW+2 da 175kW
Centralizzato DC: V_{IS} = 1'500V
V_{MPP} = 850-1'350V
I_{MAX} = 30A
AC: A = 200/175kVA
V = 800V, 3W+PE (3P)
f = 50/60Hz
pf = 0,5CAP... 0,5IND
THDi = <3%P
Euro Eff = 98,4%
Peso: ≈ 77kg
Dimensioni: 867x1086x458[mm]
Grado di protezione: IP54
Temper. operativa: -25°C÷60°C

Cabina di Trasformazione MT/BT 3 da 2MVA
QMT: 3 unità 24kV-16kA-630A
TRAFO: 2'000kVA
QBT: 800V-20kA-1'600A
input fino a 10 inverter
Aux: 30-50kVA

SKI 09 S.R.L.

VIA CARADOSSO, 9 - 20123 MILANO (MI)

PEC: ski09@unapec.it - N. REA: MI-2622283 - C.F.: 11743860964



COMUNE DI LIZZANO
PROVINCIA DI TARANTO
REGIONE PUGLIA

IMPIANTO FOTOVOL. MASSERIA MUCCHIO
SCHEMA ELETTRICO UNIFILARE

N. Progetto
ISE001

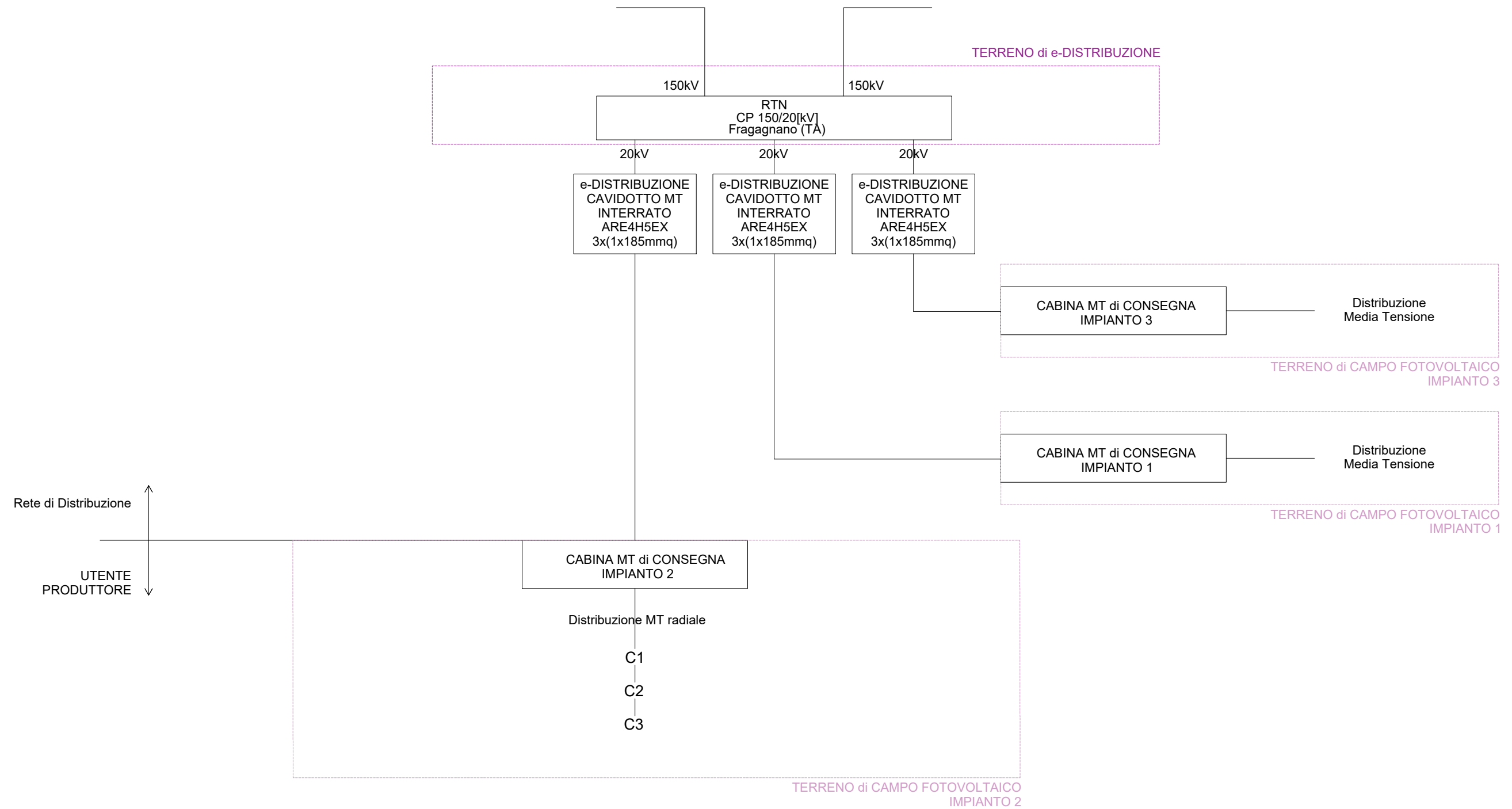
Nome file
LIZZANO-SCHEMA UNIFILARE GENERALE

Data
05/08/22

Pagina
2 di 6

SCHEMA A BLOCCHI

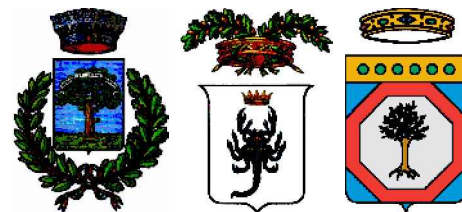
CONNESSIONE LOTTO IMPIANTI FV / IMPIANTO 2



SKI 09 S.R.L.

VIA CARADOSSO, 9 - 20123 MILANO (MI)

PEC: ski09@unapec.it - N. REA: MI-2622283 - C.F.: 11743860964



COMUNE DI LIZZANO
PROVINCIA DI TARANTO
REGIONE PUGLIA

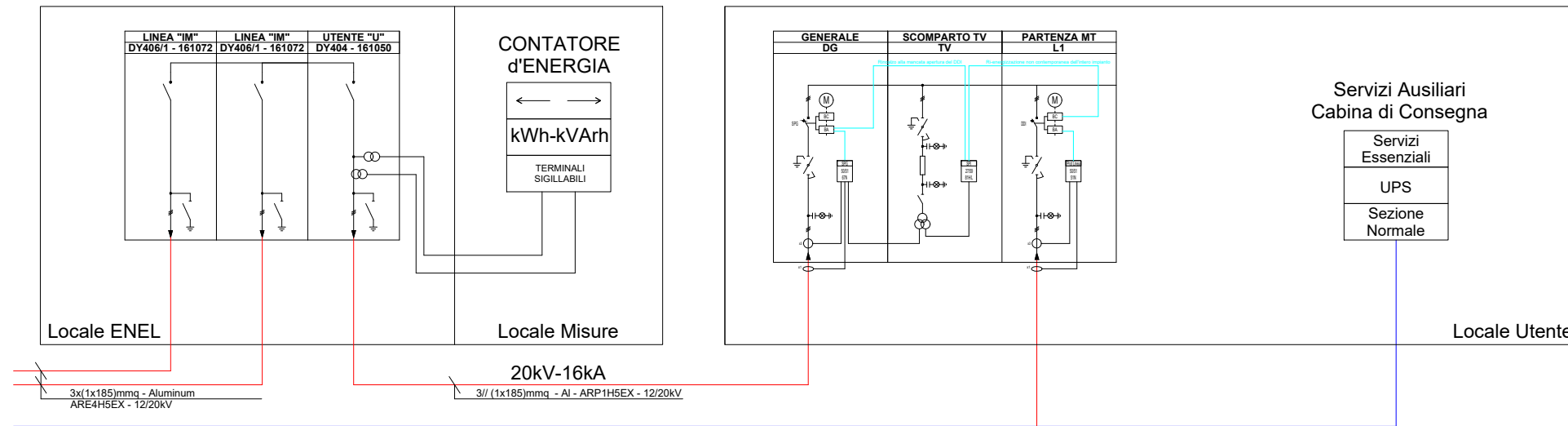
IMPIANTO FOTOVOL. MASSERIA MUCCHIO
SCHEMA ELETTRICO UNIFILARE

N. Progetto
ISE001

Nome file
LIZZANO-SCHEMA UNIFILARE GENERALE

Data
05/08/22

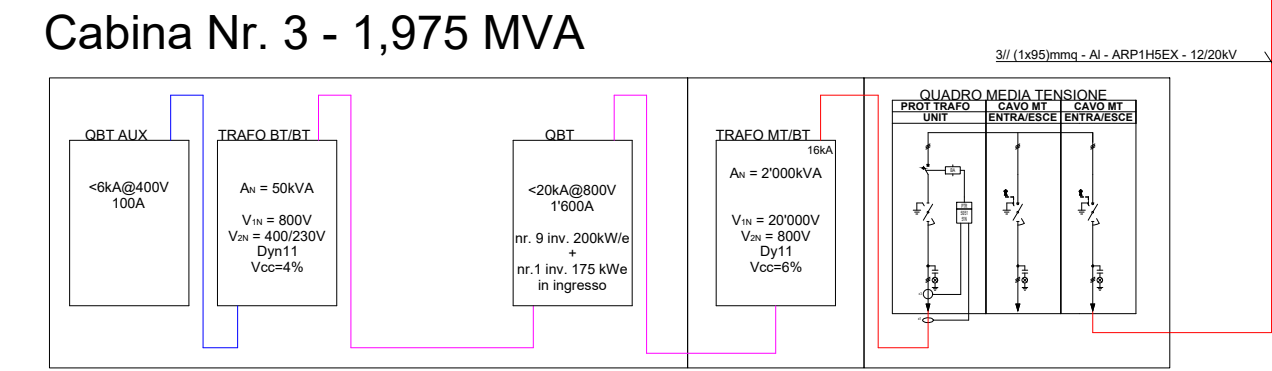
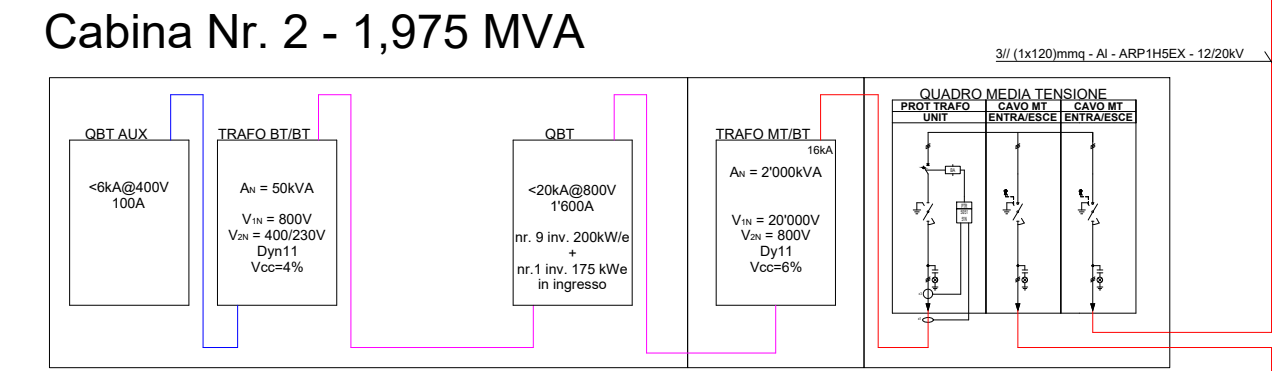
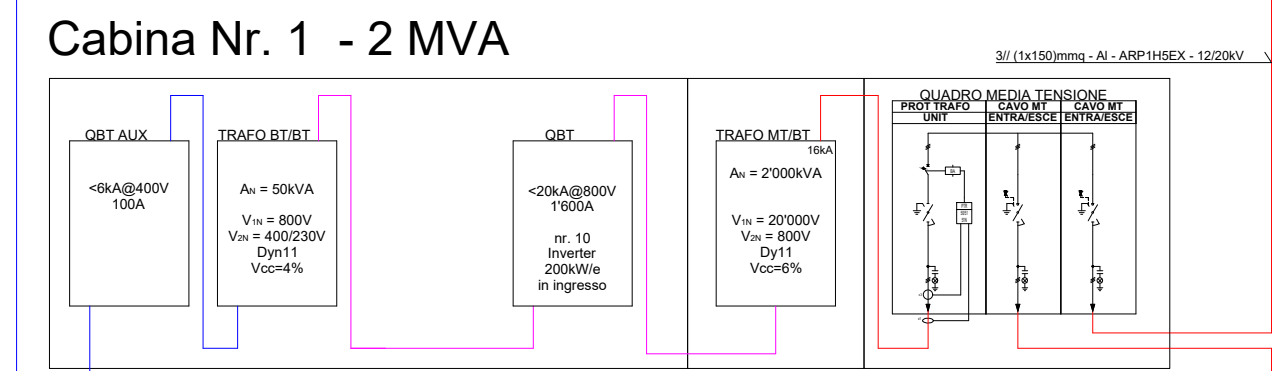
Pagina
3 di 6



Consegna ENEL
 In CAV - Omologato Enel:
 Locale Enel + Misure : 6'700x2'500x2'660[mm]
 Locale Utente : 4'000x2'500x2'660[mm]

Locale Utente:
 nr. 1 Quadro MT - 24kV/630A/16kA
 nr. 1 Quadretto AUX + UPS

Nr. 3 Cabine di Trasformazione



SKI 09 S.R.L.

VIA CARADOSSO, 9 - 20123 MILANO (MI)

PEC: ski09@unapec.it - N. REA: MI-2622283 - C.F.: 11743860964



COMUNE DI LIZZANO
 PROVINCIA DI TARANTO
 REGIONE PUGLIA

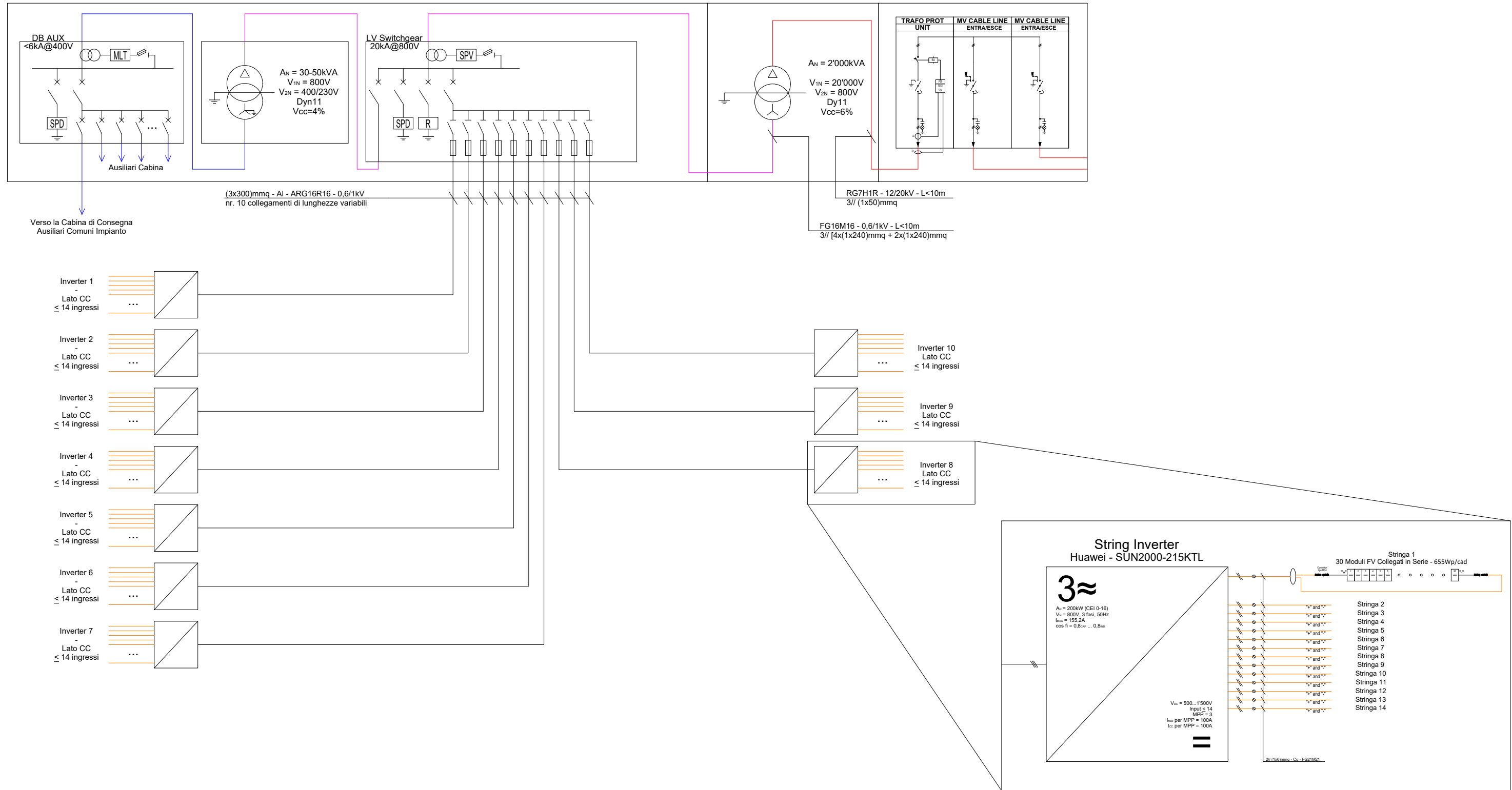
IMPIANTO FOTOVOL. MASSERIA MUCCHIO
 SCHEMA ELETTRICO UNIFILARE

N. Progetto ISE001	Nome file LIZZANO-SCHEMA UNIFILARE GENERALE	Data 05/08/22	Pagina 4 di 6
-----------------------	--	------------------	------------------

Cabina di Trasformazione

- Container marino HC - 20"
- Dimensioni: 6'000x2'900x2'440 [mm]
- Peso: ≈12t

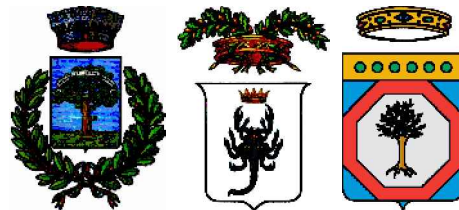
- ### Componenti Principali:
- QMT: 3 Unità 24kV-16kA-630A
 - Trasformatore MT/BT: 2'000kVA
 - Ingresso: 10 inverter 200kW_{AC}/cad - 2'000kW_{AC}



SKI 09 S.R.L.

VIA CARADOSSO, 9 - 20123 MILANO (MI)

PEC: ski09@unapec.it - N. REA: MI-2622283 - C.F.: 11743860964



COMUNE DI LIZZANO
 PROVINCIA DI TARANTO
 REGIONE PUGLIA

IMPIANTO FOTOVOL. MASSERIA MUCCHIO
 SCHEMA ELETTRICO UNIFILARE

N. Progetto
 ISE001

Nome file
 LIZZANO-SCHEMA UNIFILARE GENERALE

Data
 05/08/22

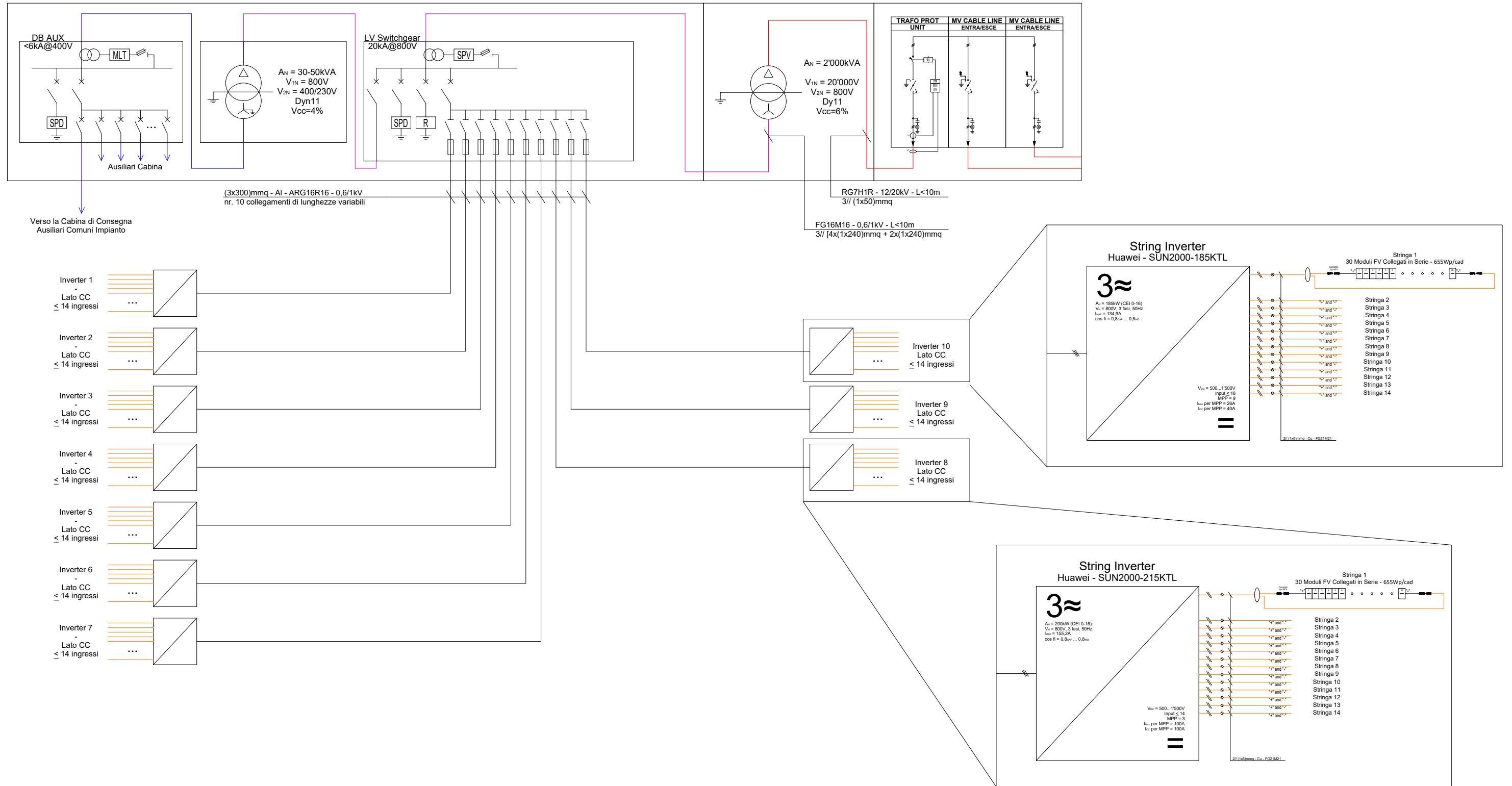
Pagina
 5 di 6

Cabina di Trasformazione

- Container marino HC - 20"
- Dimensioni: 6'000x2'900x2'440 [mm]
- Peso: ≈12t

Componenti Principali:

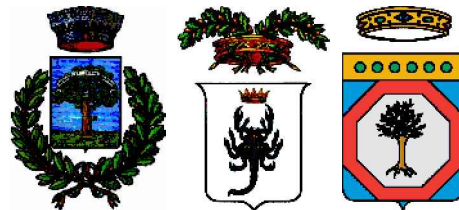
- QMT: 3 Unità 24kV-16kA-630A
- Trasformatore MT/BT: 2'000kVA
- Ingresso: 9 inverter 200kW_{AC}/cad + 1 inv 175kW_{AC}/cad- 1'975kW_{AC}



SKI 09 S.R.L.

VIA CARADOSSO, 9 - 20123 MILANO (MI)

PEC: ski09@unapec.it - N. REA: MI-2622283 - C.F.: 11743860964



COMUNE DI LIZZANO
 PROVINCIA DI TARANTO
 REGIONE PUGLIA

IMPIANTO FOTOVOL. MASSERIA MUCCHIO
 SCHEMA ELETTRICO UNIFILARE

N. Progetto
 ISE001

Nome file
 LIZZANO-SCHEMA UNIFILARE GENERALE

Data
 05/08/22

Pagina
 6 di 6