

COMUNE DI LIZZANO
PROVINCIA DI TARANTO
REGIONE PUGLIA

PROGETTO DEFINITIVO DI UN LOTTO DI IMPIANTI AGRO-FOTOVOLTAICI
DENOMINATO "MASSERIA MUCCHIO" DELLA POTENZA DI PICCO
COMPLESSIVA P=20'082.30 KWP E POTENZA IN IMMISSIONE PARI A
3x5'950=17'850 KW NEL COMUNE DI LIZZANO

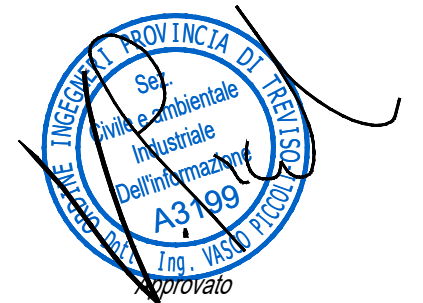
Proponente

SKI 09 S.R.L.

VIA CARADOSSO, 9 - 20123 MILANO (MI)

PEC: ski09@unapec.it - N. REA: MI-2622283 - C.F.: 11743860964

Progettazione



Preparato

Danilo Brambilla

Verificato

Gianandrea Ing. Bertinazzo

Approvato

Vasco Ing. Piccoli

PROGETTAZIONE DEFINITIVA

Codice Autorizzazione Unica: ACCR_VVFW4Q1

Titolo elaborato

IMPIANTO FOTOVOL. MASSERIA MUCCHIO
SCHEMA UNIFILARE GENERALE
LOTTO 3

Elaborato N.

1EG 3

Data emissione

05/08/22

Nome file

LIZZANO-SCHEMA UNIFILARE GENERALE

N. Progetto
ISE001

Pagina

1 di 6

00

05/08/22





PRIMA EMISSIONE

REV.

DATA

DESCRIZIONE

LEGENDA

| | |
|-------------------------------------|--|
| Conessioni DC stringhe |  |
| Conessioni AC Inverter-Container |  |
| Conessioni MT |  |
| Conessioni AT |  |

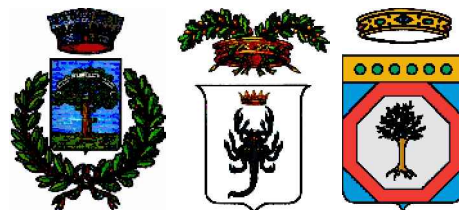
DATI PRINCIPALI DI PROGETTO LOTTO 3

| | |
|------------------------------------|--|
| AC Power | 5'950.00 kVA |
| DC Power | 6'464.85 kWp |
| PV Module | 9'870 |
| 132 Cells - 2384x1305x35 [mm] 655W | @STC: P = 655 Wp V _{OC} = 45,20V I _{SC} = 18,43A V _{MPP} = 37,50V I _{MPP} = 17,47A Efficienza 21,1% |
| Stringhe 30 PF in serie | 329 TRACKER 2x30: 163 TRACKER 2x15: 3 |
| Inverter Centralizzato | 28 da 200kW+2 da 175kW DC: V _{IS} = 1'500V V _{MPP} = 850-1'350V I _{MAX} = 30A AC: A = 200/175kVA V = 800V, 3W+PE (3P) f = 50/60Hz pf = 0,5CAP... 0,5IND THDi = <3%P Euro Eff = 98,4% Peso: ≈ 77kg Dimensioni: 867x1086x458[mm] Grado di protezione: IP54 Temper. operativa: -25°C+60°C |
| Cabina di Trasformazione MT/BT | 3 da 2MVA QMT: 3 unità 24kV-16kA-630A TRAFO: 2'000kVA QBT: 800V-20kA-1'600A input fino a 10 inverter Aux: 30-50kVA |

SKI 09 S.R.L.

VIA CARADOSSO, 9 - 20123 MILANO (MI)

PEC: ski09@unapec.it - N. REA: MI-2622283 - C.F.: 11743860964



COMUNE DI LIZZANO
PROVINCIA DI TARANTO
REGIONE PUGLIA

IMPIANTO FOTOVOL. MASSERIA MUCCHIO
SCHEMA ELETTRICO UNIFILARE

N. Progetto
ISE001

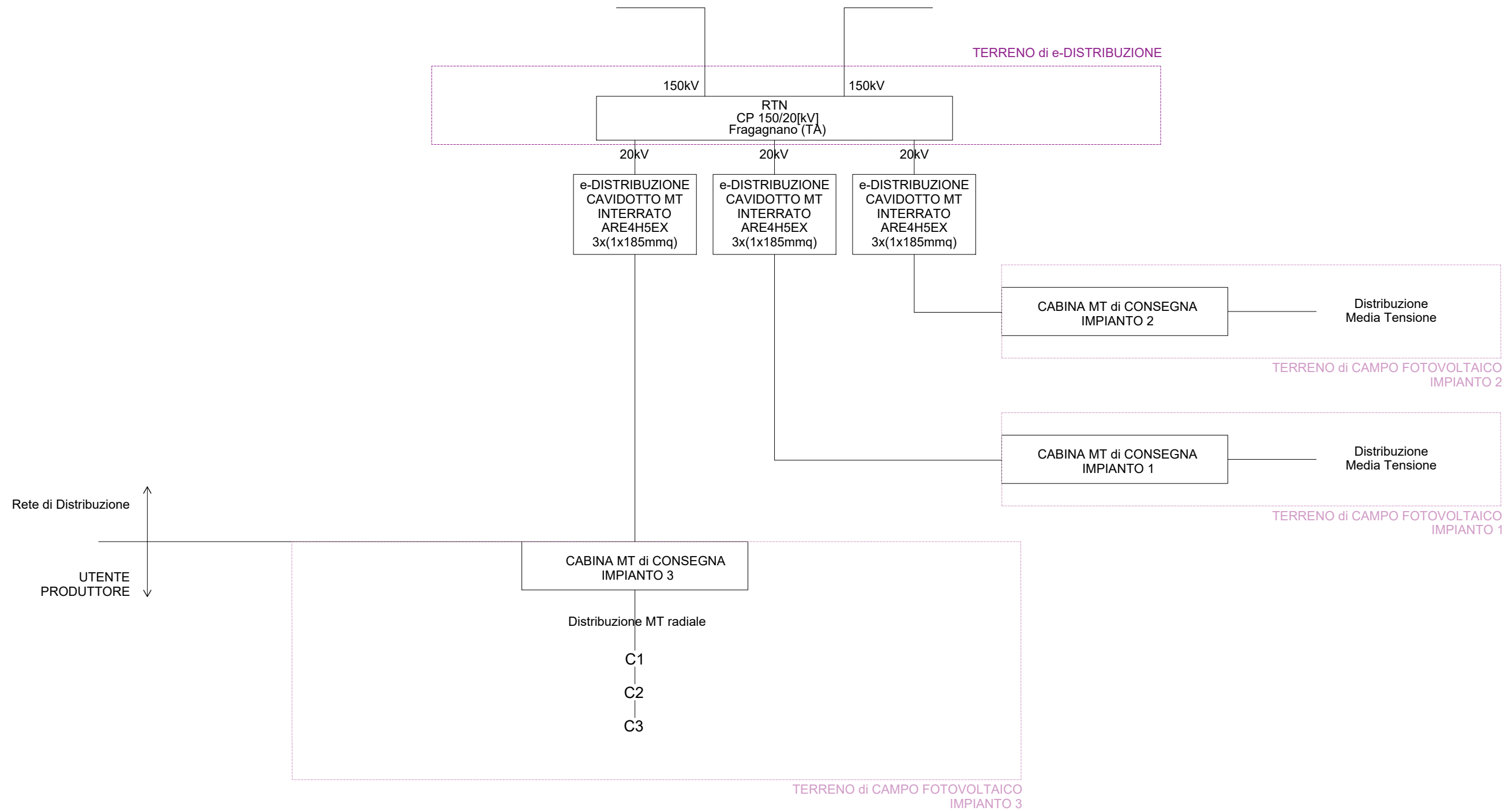
Nome file
LIZZANO-SCHEMA UNIFILARE GENERALE

Data
05/08/22

Pagina
2 di 6

SCHEMA A BLOCCHI

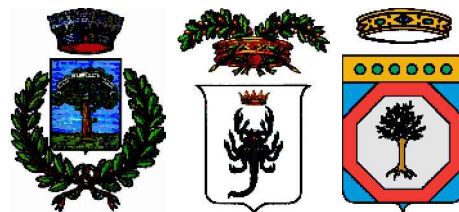
CONNESSIONE LOTTO IMPIANTI FV / IMPIANTO 3



SKI 09 S.R.L.

VIA CARADOSSO, 9 - 20123 MILANO (MI)

PEC: ski09@unapec.it - N. REA: MI-2622283 - C.F.: 11743860964



COMUNE DI LIZZANO
PROVINCIA DI TARANTO
REGIONE PUGLIA

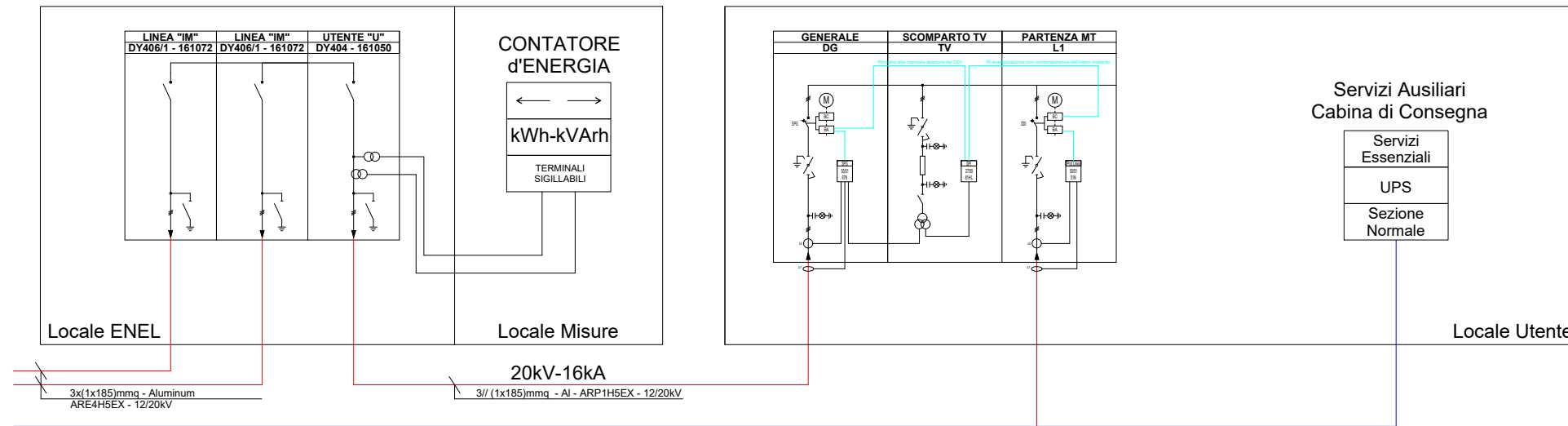
IMPIANTO FOTOVOL. MASSERIA MUCCHIO
SCHEMA ELETTRICO UNIFILARE

N. Progetto
ISE001

Nome file
LIZZANO-SCHEMA UNIFILARE GENERALE

Data
05/08/22

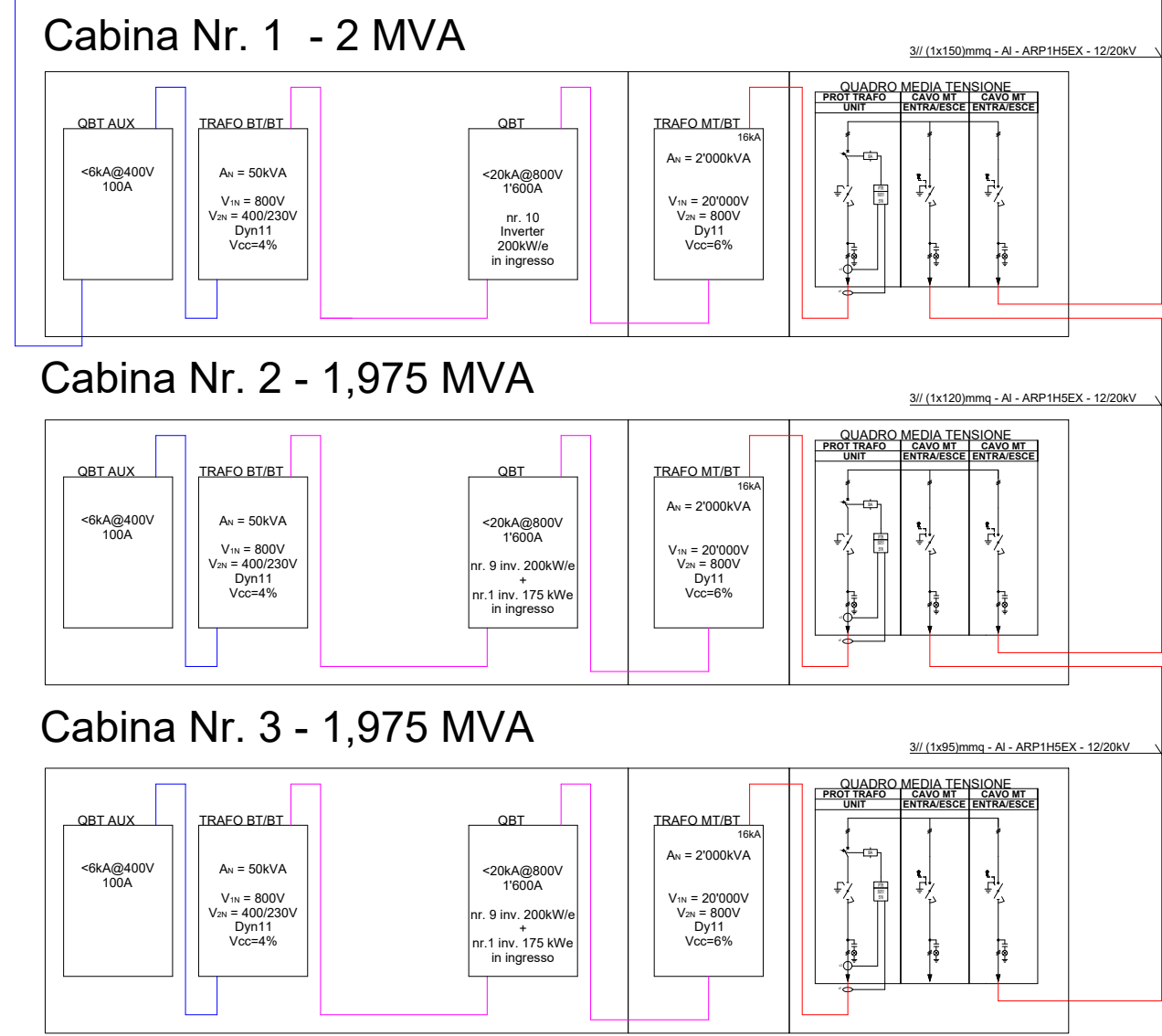
Pagina
3 di 6



Consegna ENEL
In CAV - Omologato Enel:
Locale Enel + Misure : 6'700x2'500x2'660[mm]
Locale Utente : 4'000x2'500x2'660[mm]

Locale Utente:
nr. 1 Quadro MT - 24kV/630A/16kA
nr. 1 Quadretto AUX + UPS

Nr. 3 Cabine di Trasformazione



SKI 09 S.R.L.

VIA CARADOSSO, 9 - 20123 MILANO (MI)

PEC: ski09@unapec.it - N. REA: MI-2622283 - C.F.: 11743860964



COMUNE DI LIZZANO
PROVINCIA DI TARANTO
REGIONE PUGLIA

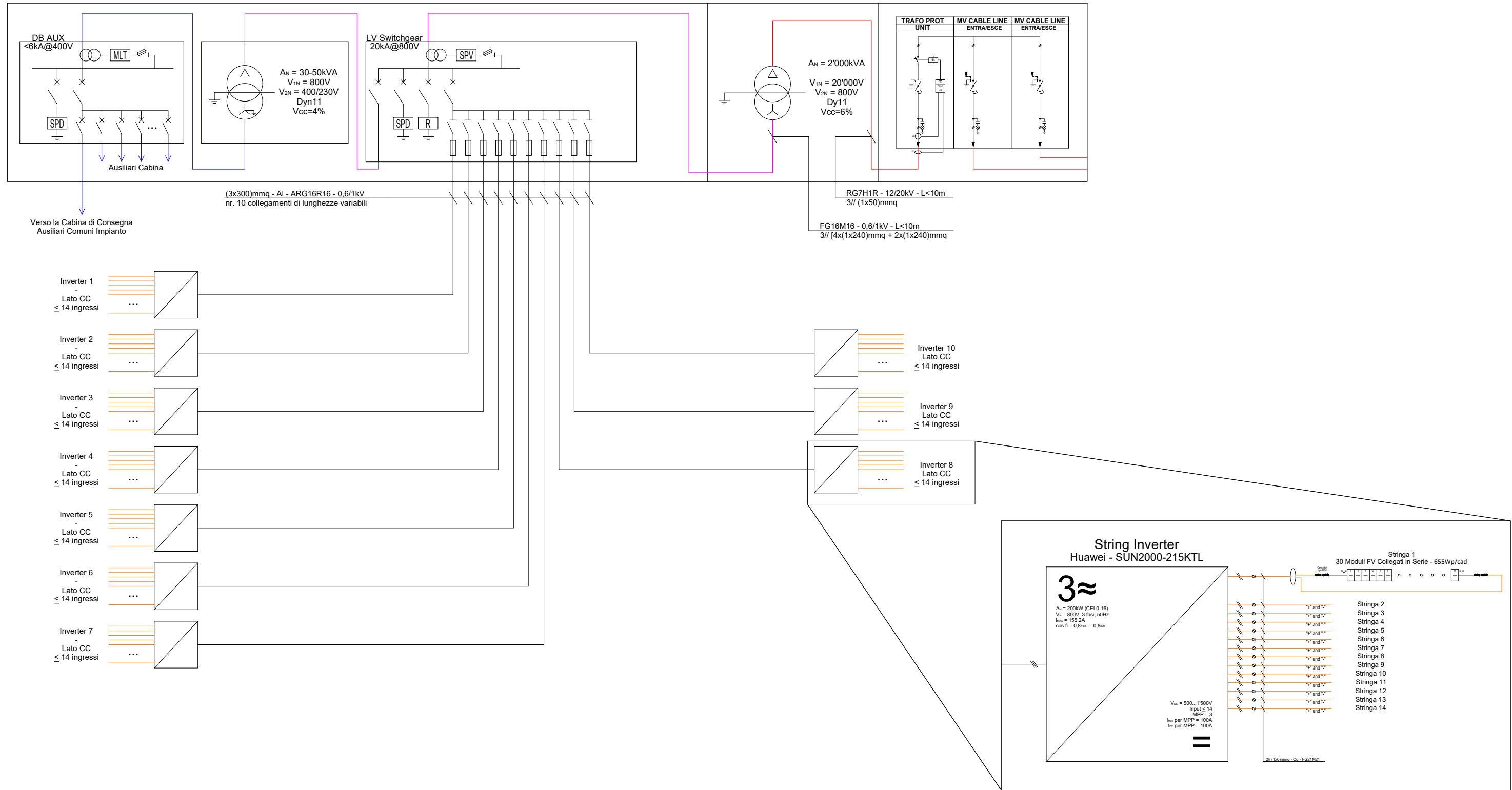
IMPIANTO FOTOVOL. MASSERIA MUCCHIO
SCHEMA ELETTRICO UNIFILARE

| | | | |
|-----------------------|--|------------------|------------------|
| N. Progetto ISE001 | Nome file LIZZANO-SCHEMA UNIFILARE GENERALE | Data 05/08/22 | Pagina 4 di 6 |
|-----------------------|--|------------------|------------------|

Cabina di Trasformazione

- Container marino HC - 20"
- Dimensioni: 6'000x2'900x2'440 [mm]
- Peso: ≈12t

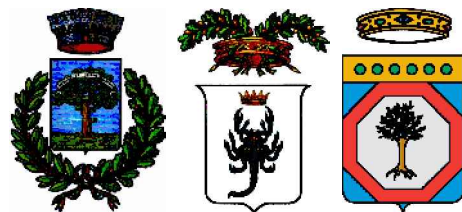
- ### Componenti Principali:
- QMT: 3 Unità 24kV-16kA-630A
 - Trasformatore MT/BT: 2'000kVA
 - Ingresso: 10 inverter 200kW_{AC}/cad - 2'000kW_{AC}



SKI 09 S.R.L.

VIA CARADOSSO, 9 - 20123 MILANO (MI)

PEC: ski09@unapec.it - N. REA: MI-2622283 - C.F.: 11743860964



COMUNE DI LIZZANO
PROVINCIA DI TARANTO
REGIONE PUGLIA

IMPIANTO FOTOVOL. MASSERIA MUCCHIO
 SCHEMA ELETTRICO UNIFILARE

N. Progetto
ISE001

Nome file
LIZZANO-SCHEMA UNIFILARE GENERALE

Data
05/08/22

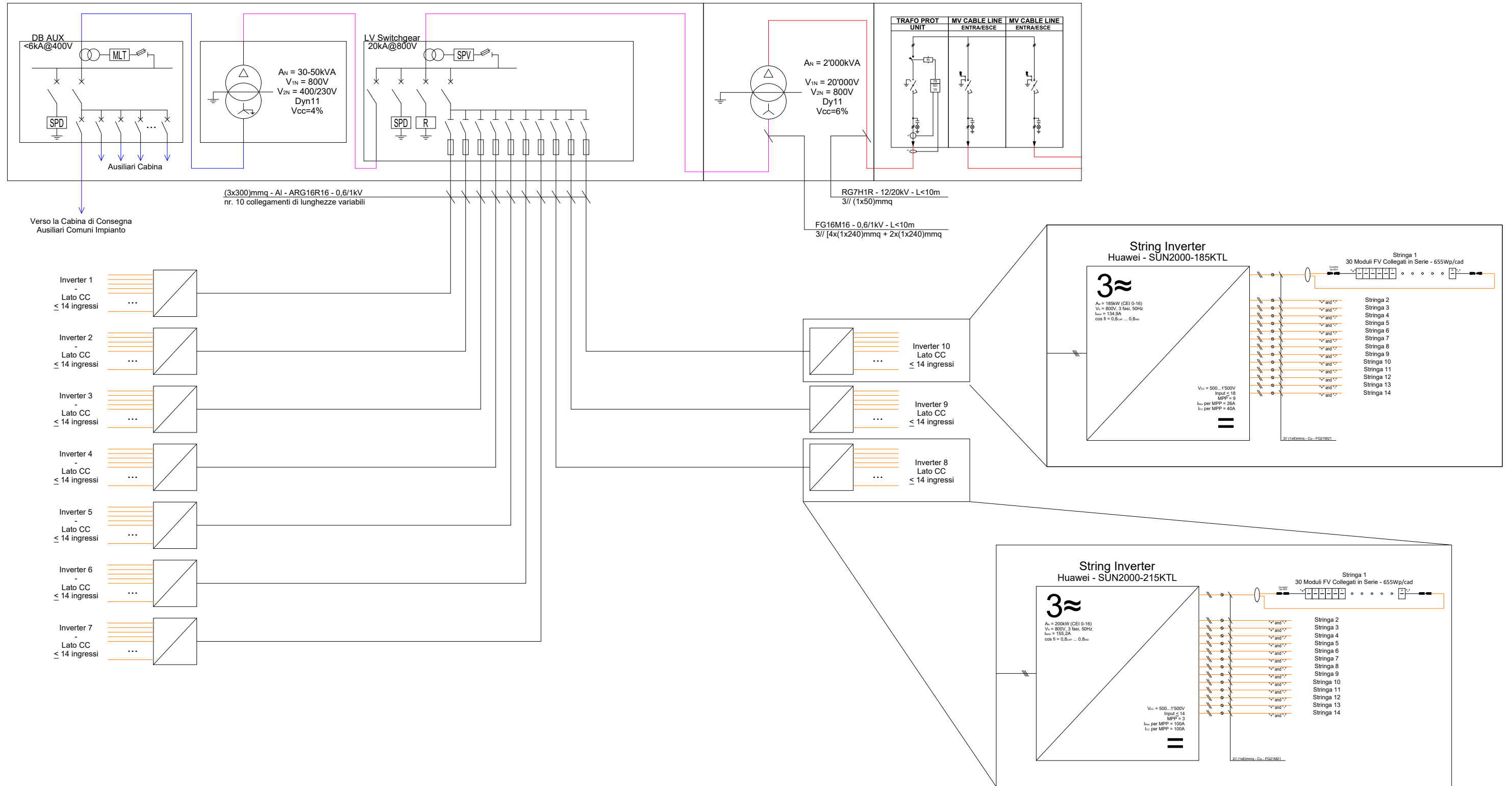
Pagina
5 di 6

Cabina di Trasformazione

- Container marino HC - 20"
- Dimensioni: 6'000x2'900x2'440 [mm]
- Peso: ≈12t

Componenti Principali:

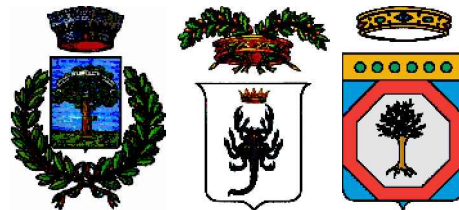
- QMT: 3 Unità 24kV-16kA-630A
- Trasformatore MT/BT: 2'000kVA
- Ingresso: 9 inverter 200kW_{AC}/cad + 1 inv 175kW_{AC}/cad- 1'975kW_{AC}



SKI 09 S.R.L.

VIA CARADOSSO, 9 - 20123 MILANO (MI)

PEC: ski09@unapec.it - N. REA: MI-2622283 - C.F.: 11743860964



COMUNE DI LIZZANO
 PROVINCIA DI TARANTO
 REGIONE PUGLIA

IMPIANTO FOTOVOL. MASSERIA MUCCHIO
 SCHEMA ELETTRICO UNIFILARE

N. Progetto
 ISE001

Nome file
 LIZZANO-SCHEMA UNIFILARE GENERALE

Data
 05/08/22

Pagina
 6 di 6