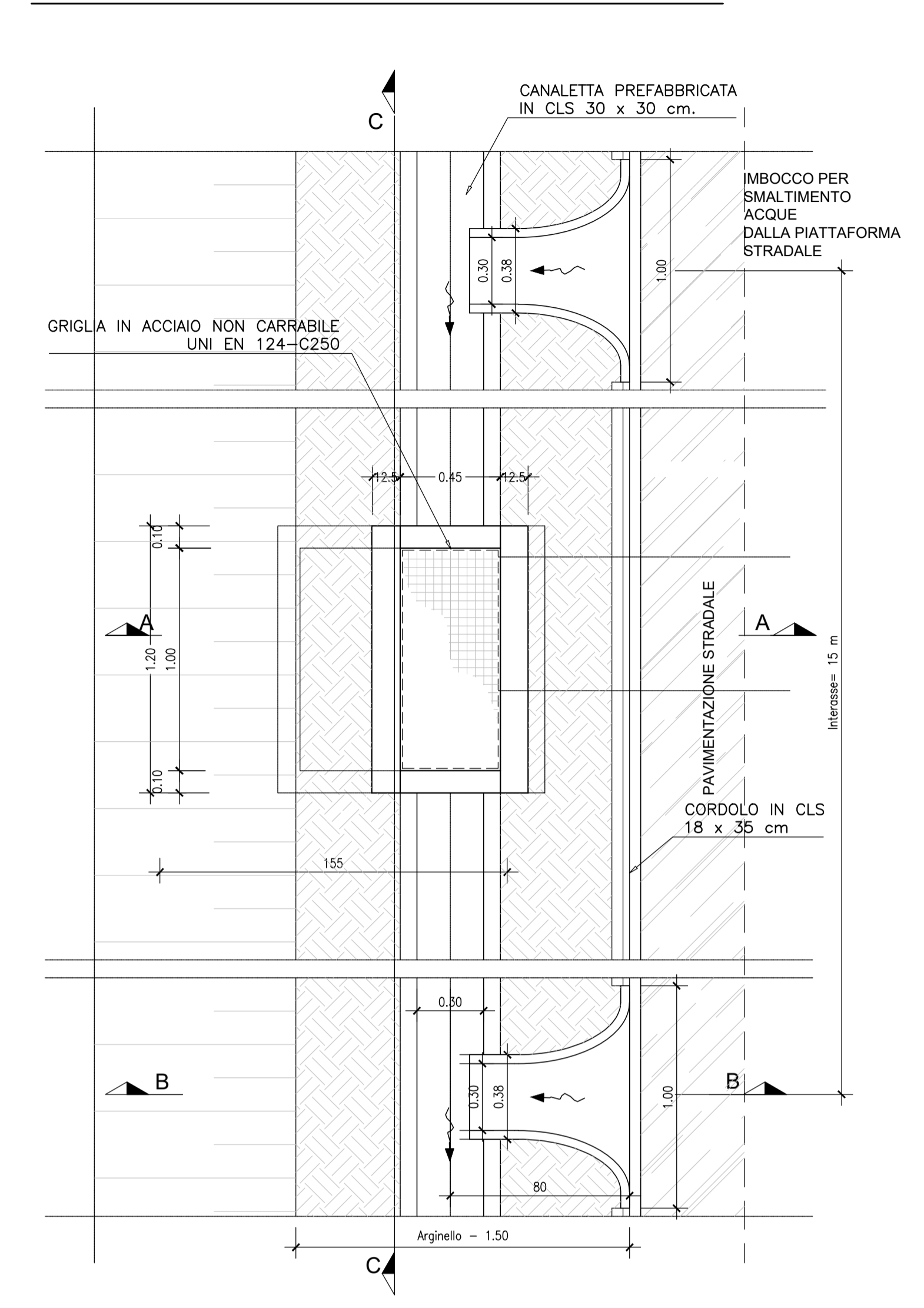
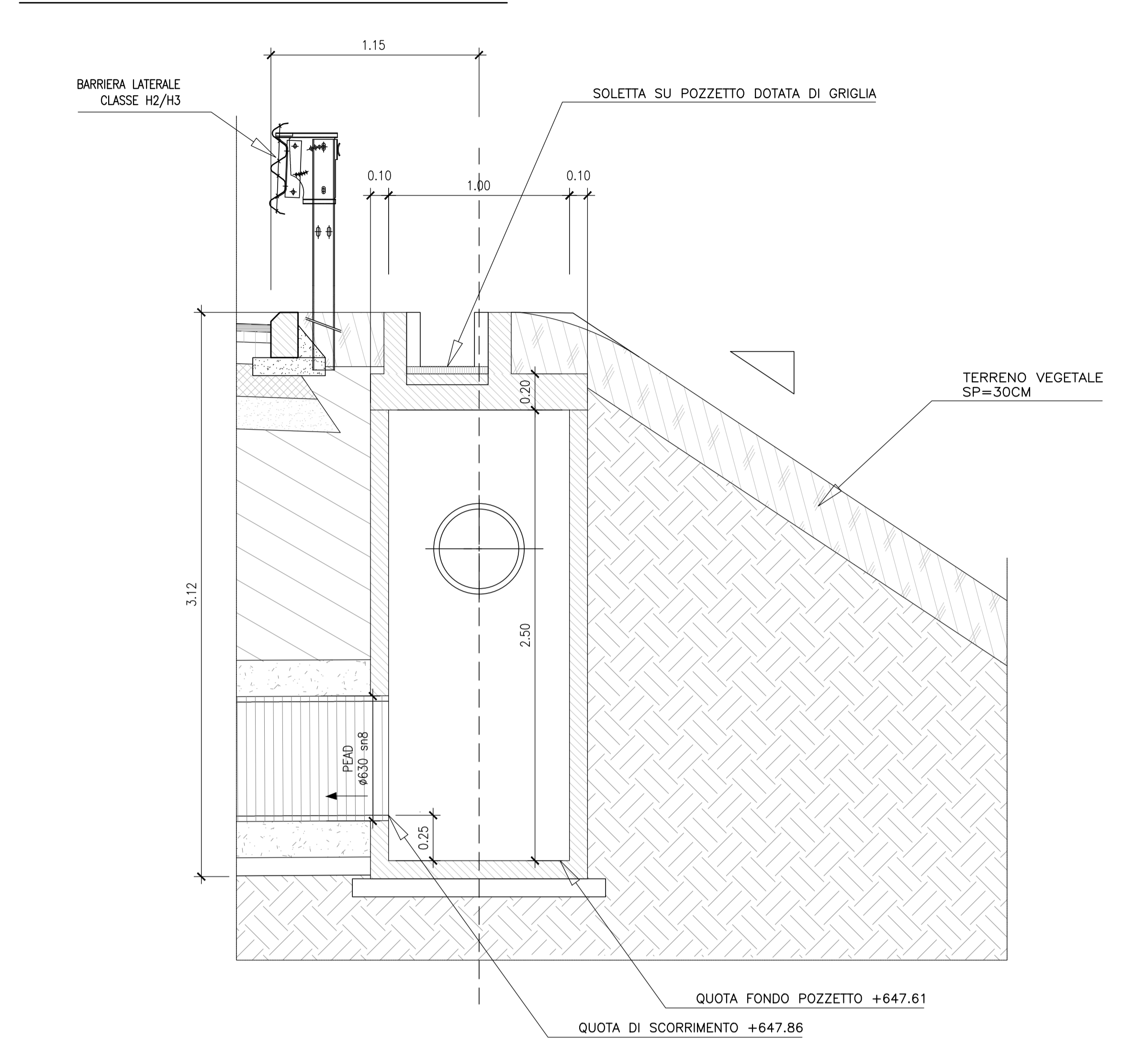


ATTRAVERSAMENTO IDRAULICO SS131 - SEZIONI E PARTICOLARI COSTRUTTIVI

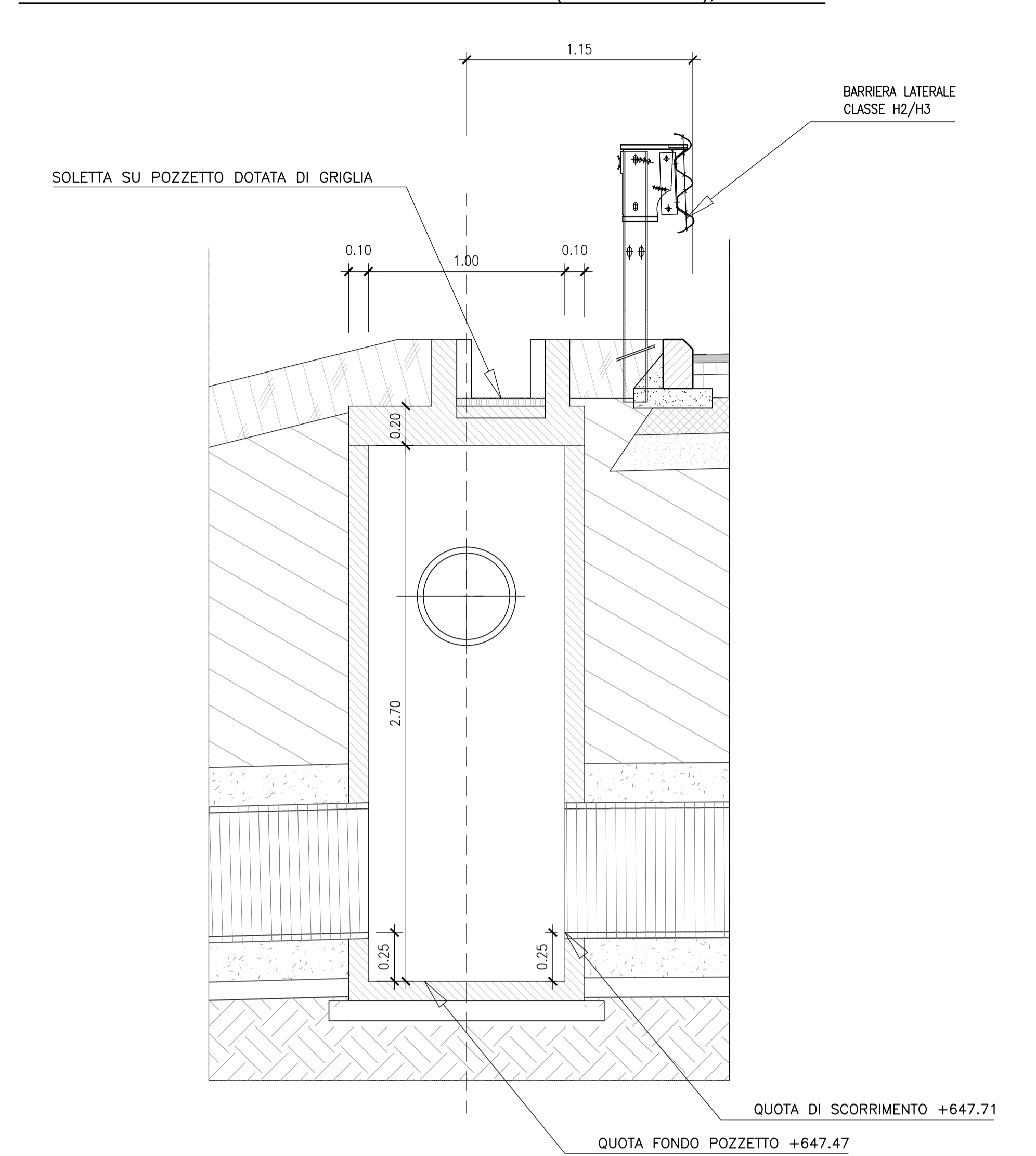
VISTA DALL'ALTO SU POZZETTO FOGNARIO TIPO 3 - N.69



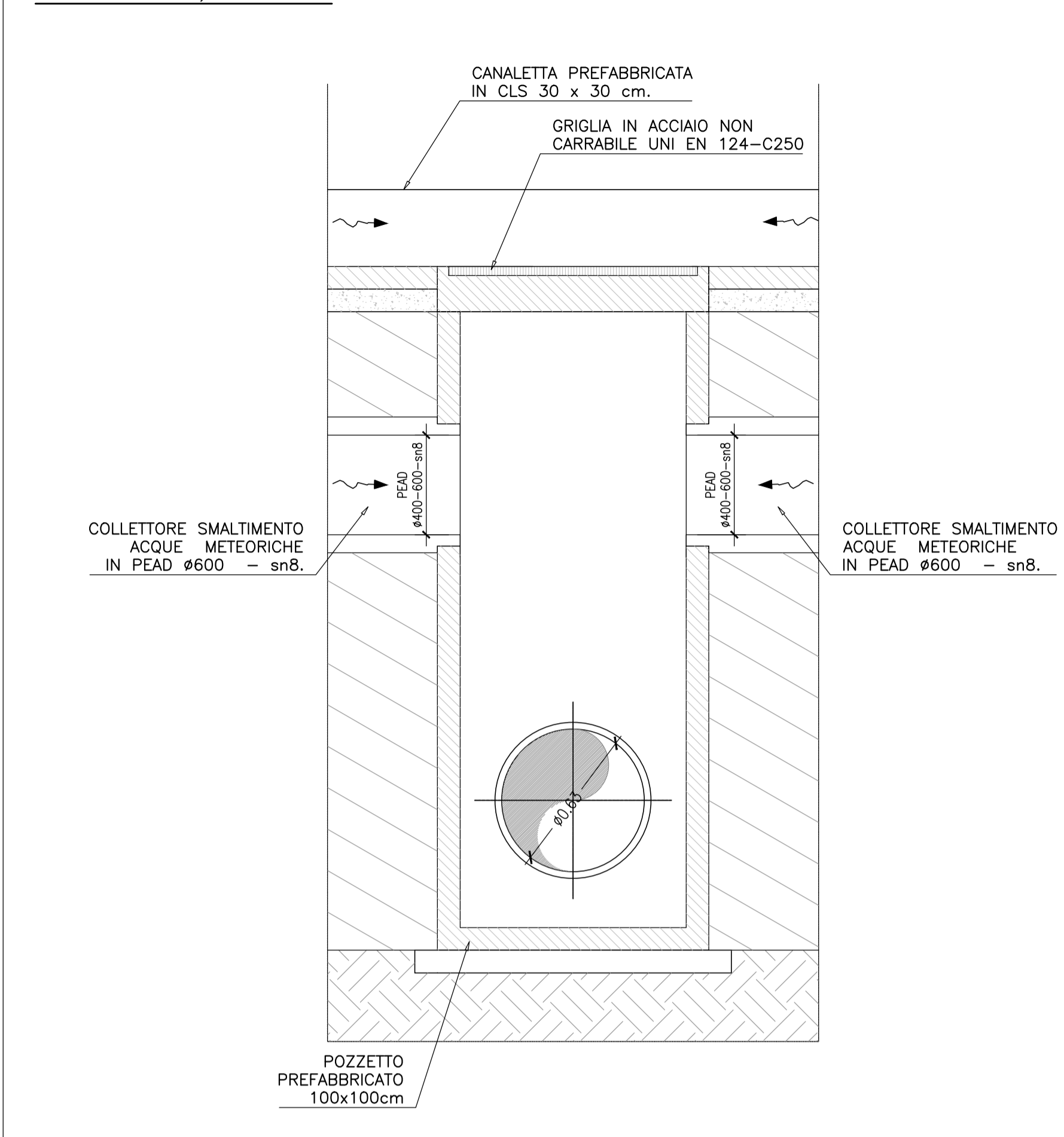
PARTICOLARE POZZETTO FOGNARIO TIPO 3 N.34



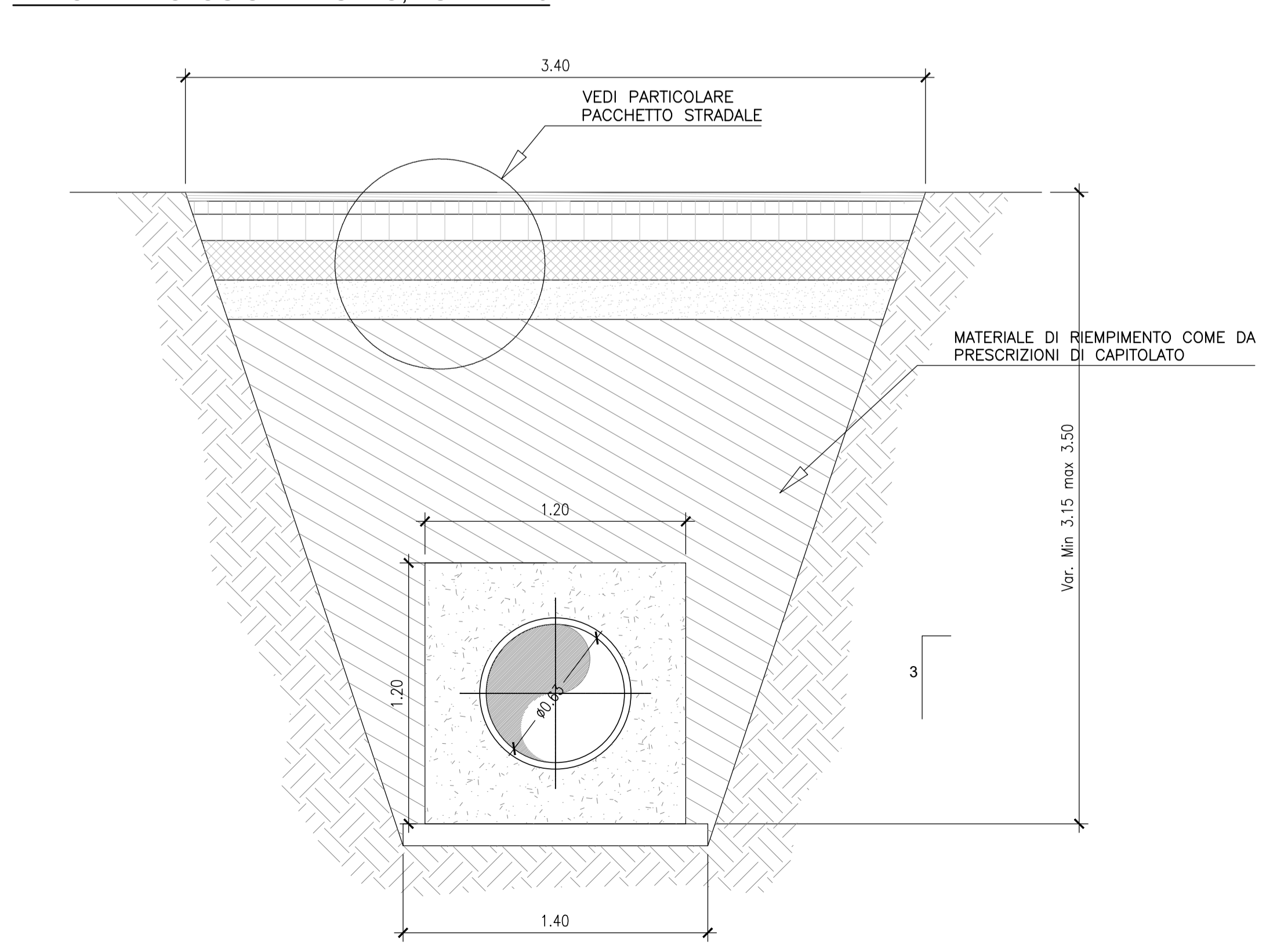
PARTICOLARE POZZETTO FOGNARIO TIPO 3 N.69 (SEZIONE A-A), Scala 1:20



SEZIONE C-C, Scala 1:20



SEZIONE TIPOLOGICA DI SCAVO, SCALA 1:20



SEZIONE B - B (SEZIONE CORRENTE)

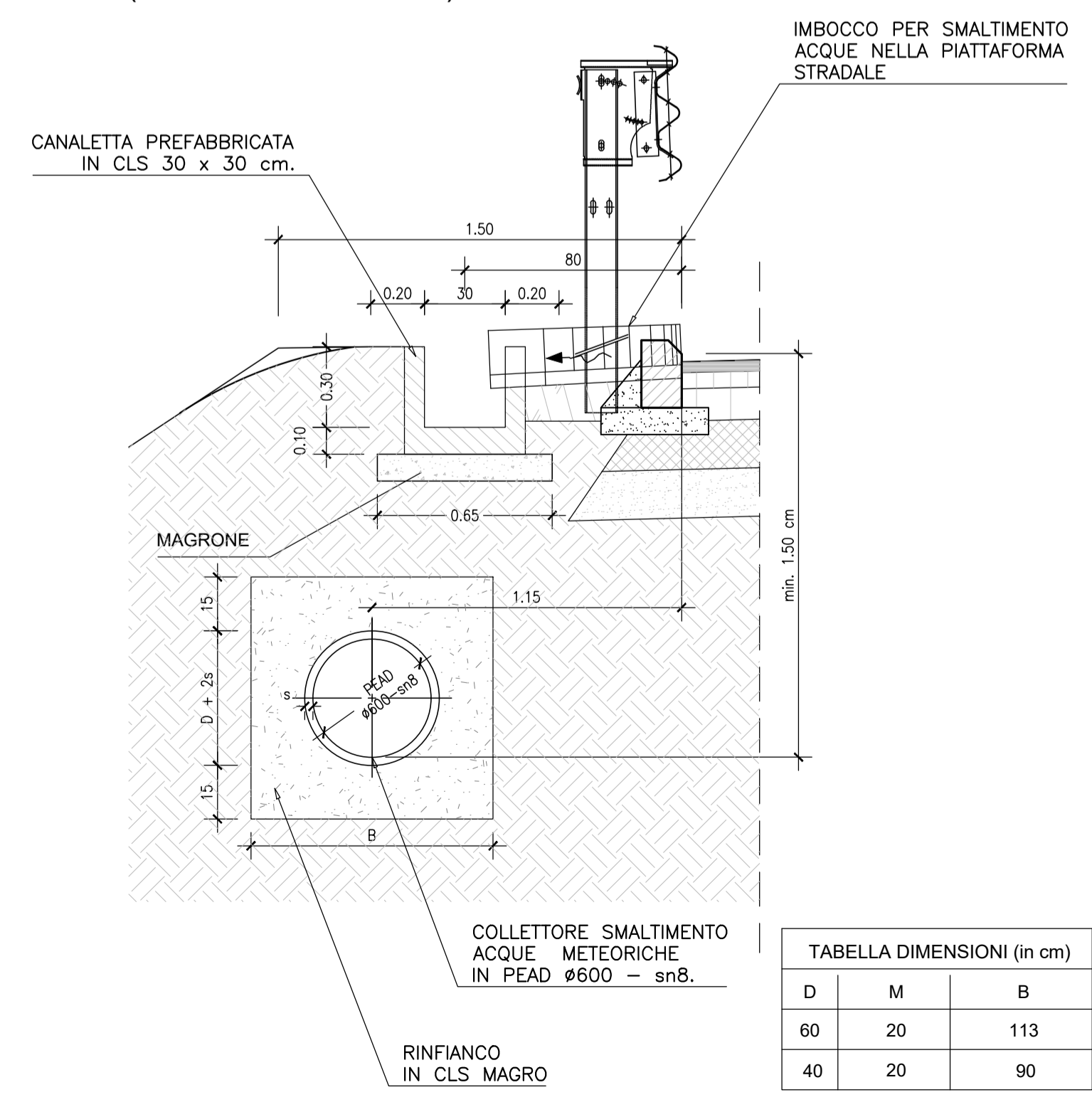
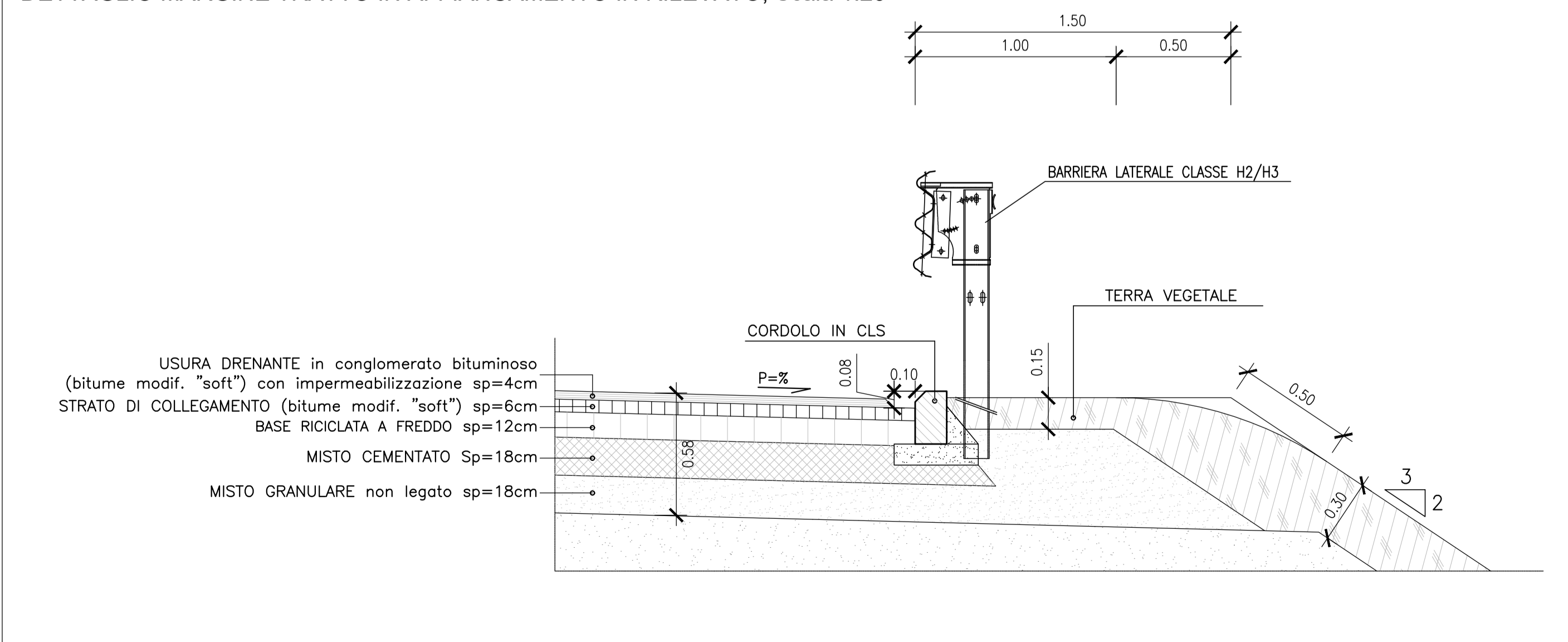
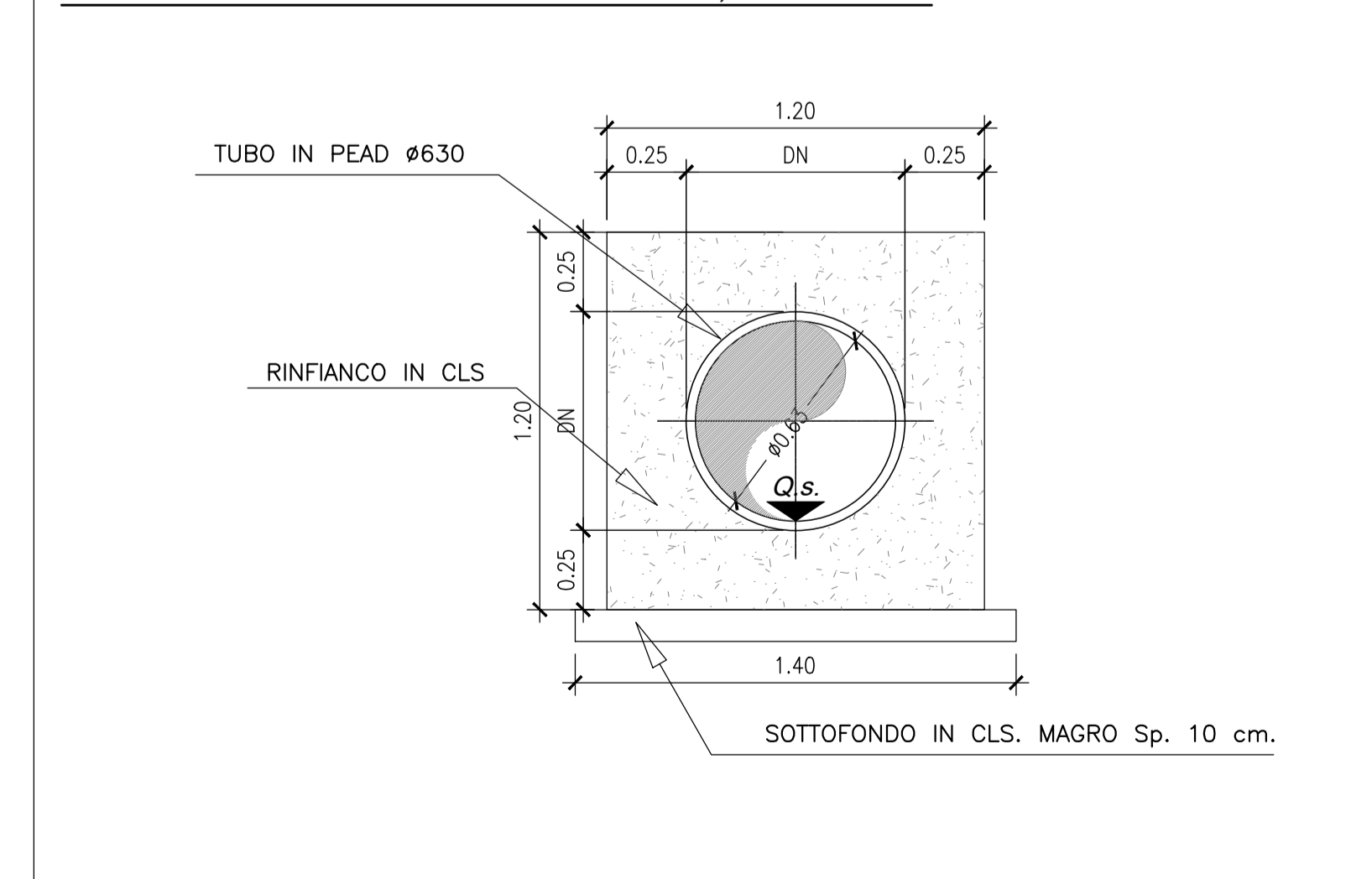


TABELLA DIMENSIONI (in cm)		
D	M	B
60	20	113
40	20	90

DETTAGLIO MARGINE TRATTO IN AFFIANCAMENTO IN RILEVATO, Scala 1:20



PARTICOLARE RINFIANCO TUBATURA, SCALA 1:20



S.S. 131 di "Carlo Felice"  
Adeguamento e messa in sicurezza della S.S.131  
Risoluzione dei nodi critici - 1° stralcio  
dal km 158+000 al km 162+700

PERIZIA DI VARIANTE TECNICA  
Numero 9131 del 10/02/2022

CA283

IL RESP. DEL PROCEDIMENTO Dott. Ing. Francesco Marino Tadeo	IMPRESA APPALTRICE P.R. Consorzio Sidiu Melli S. E. P. A. (consorzio) Offshore Group s.r.l. Achero s.r.l. Industria Costruzioni s.r.l.
IL DIRETTORE DEI LAVORI Dott. Ing. Roberto Caldas	
IL DIRETTORE OPERATIVO Geom. Ignazio Francesco Tuffo Dott. Ing. Gianni Santini	
COORDINATORE PER LA SICUREZZA IN FASE DI ESECUZIONE Dott. Ing. Gianni Cuglietta	
PROTOCOLLO	DATA

IDROLOGIA E IDRAULICA  
Completamento/adeguamento Svincolo di Bonarva Sud al Km 158+650  
Attraversamento idraulico SS 131 - Sezioni e particolari costruttivi

CODICE PROGETTO PROGETTO	DA: PROD. N. PROD.	NOME FILE V01ID00IDRPC06_A	REVISIONE	SCALA:
PVCA01	E 2201	CODICE ELAB. V01ID00IDRPC06	A	1:20
D				
C				
B				
A	EMISSIONE			
REV.	DESCRIZIONE	DATA	REDATTO	VERIFICATO