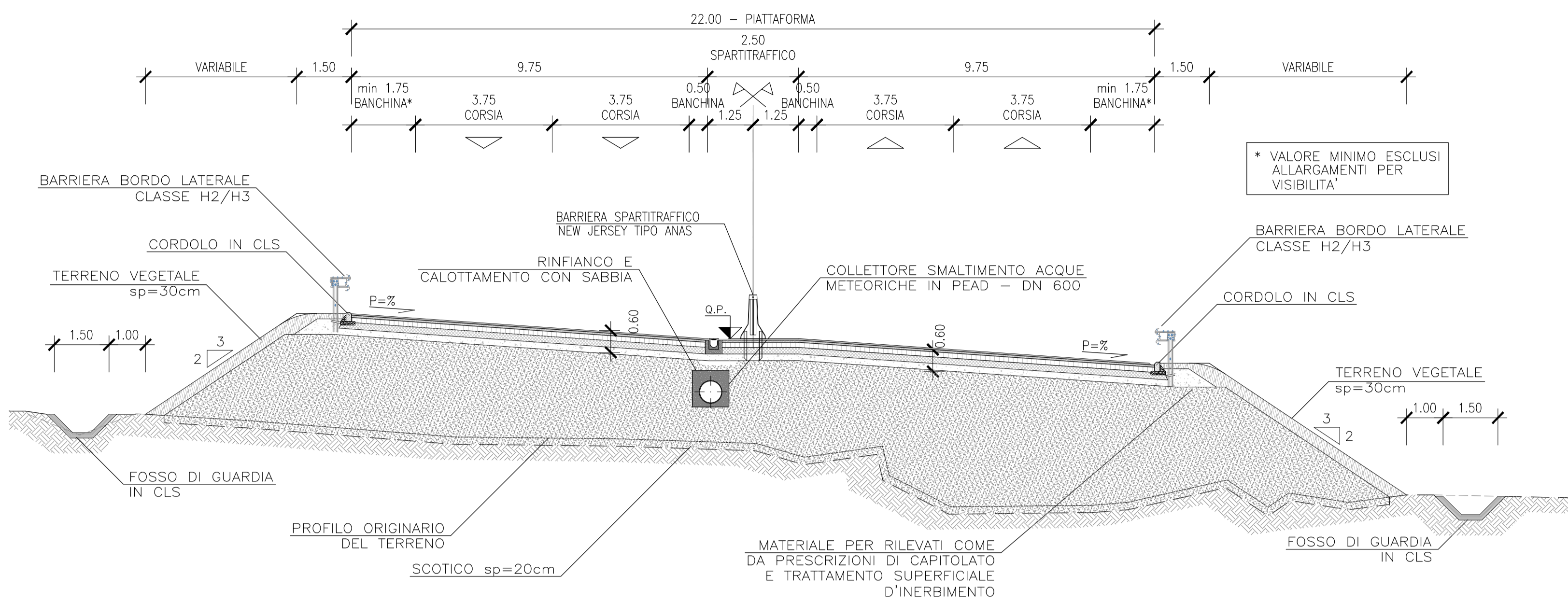


SEZIONE TIPO S.S. 131-TIPO "B" DM 6792

(IN RILEVATO - IN CURVA)

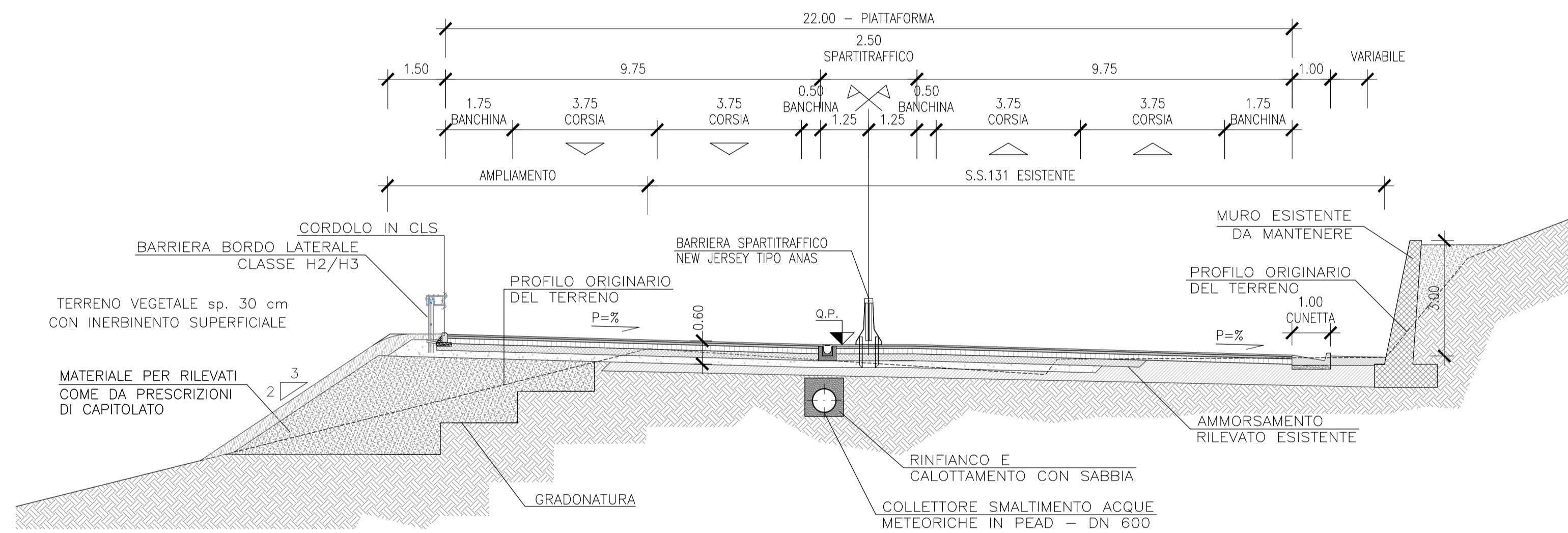
SCALA 1:100



SEZIONE TIPO S.S. 131 - TIPOLOGICA AA' CON AMPLIAMENTO LATERALE

(A MEZZACOSTA IN CURVA)

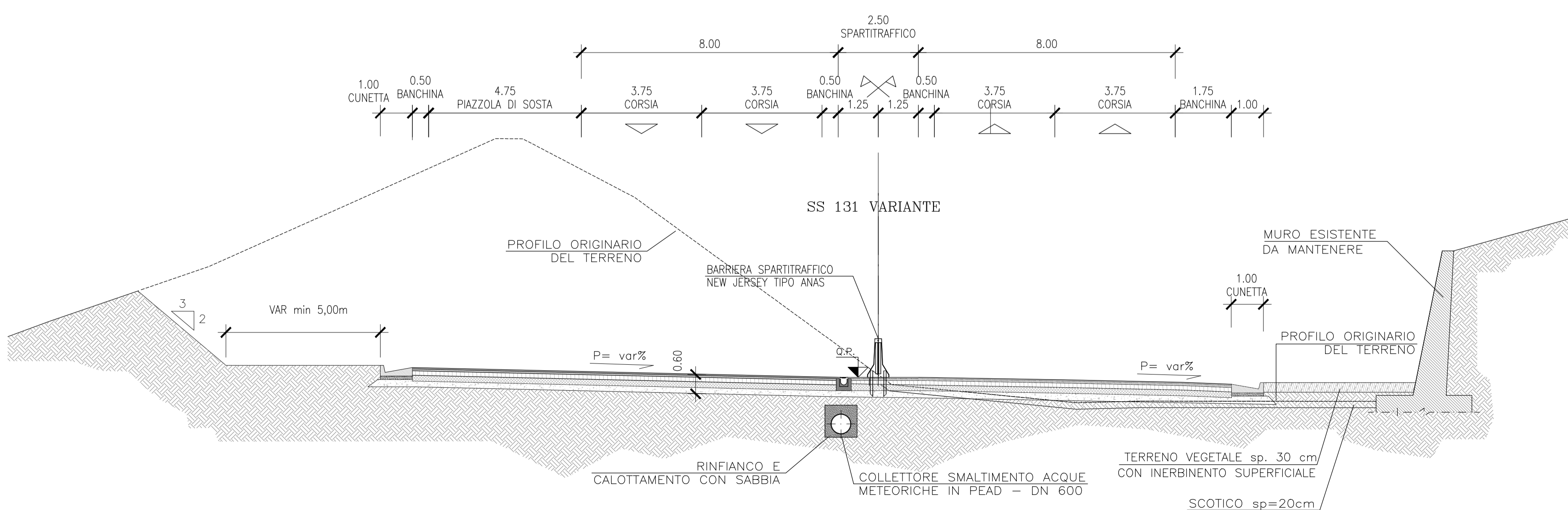
SCALA 1:100



SEZIONE TIPO S.S. 131 CON NUOVA PIAZZOLA DI SOSTA

(IN SCAVO - IN CURVA)

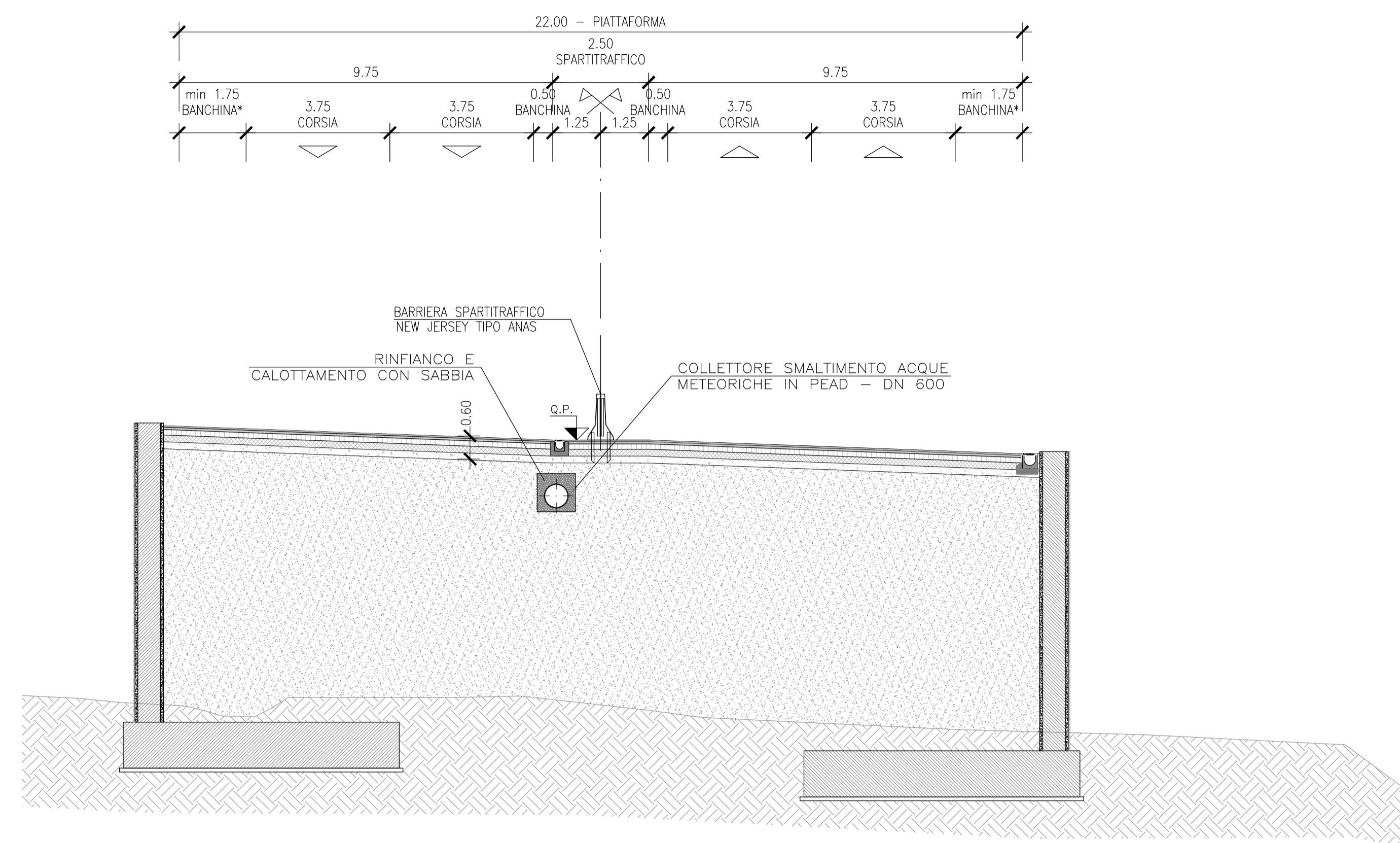
SCALA 1:100



SEZIONE TIPO S.S. 131 - SU OPERA D'ARTE OS09

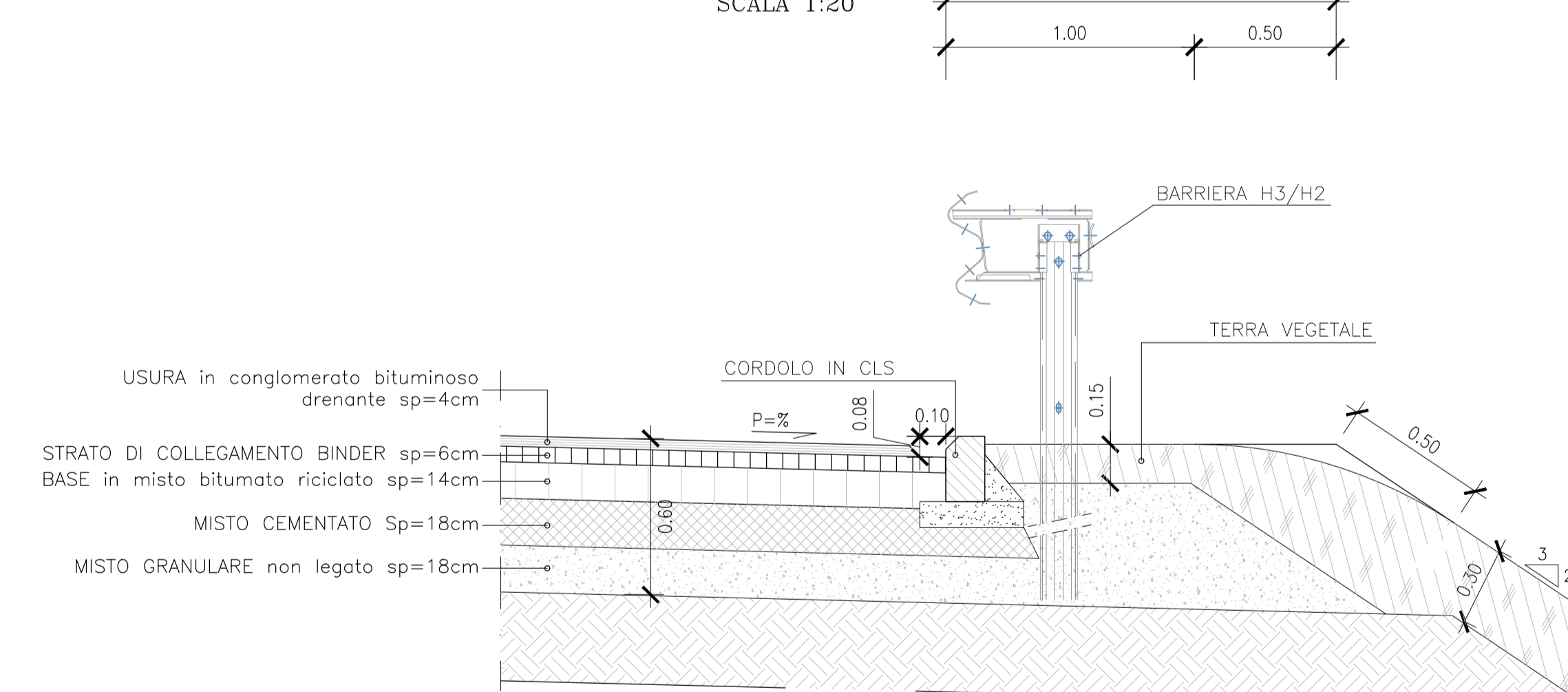
(IN CURVA)

SCALA 1:100



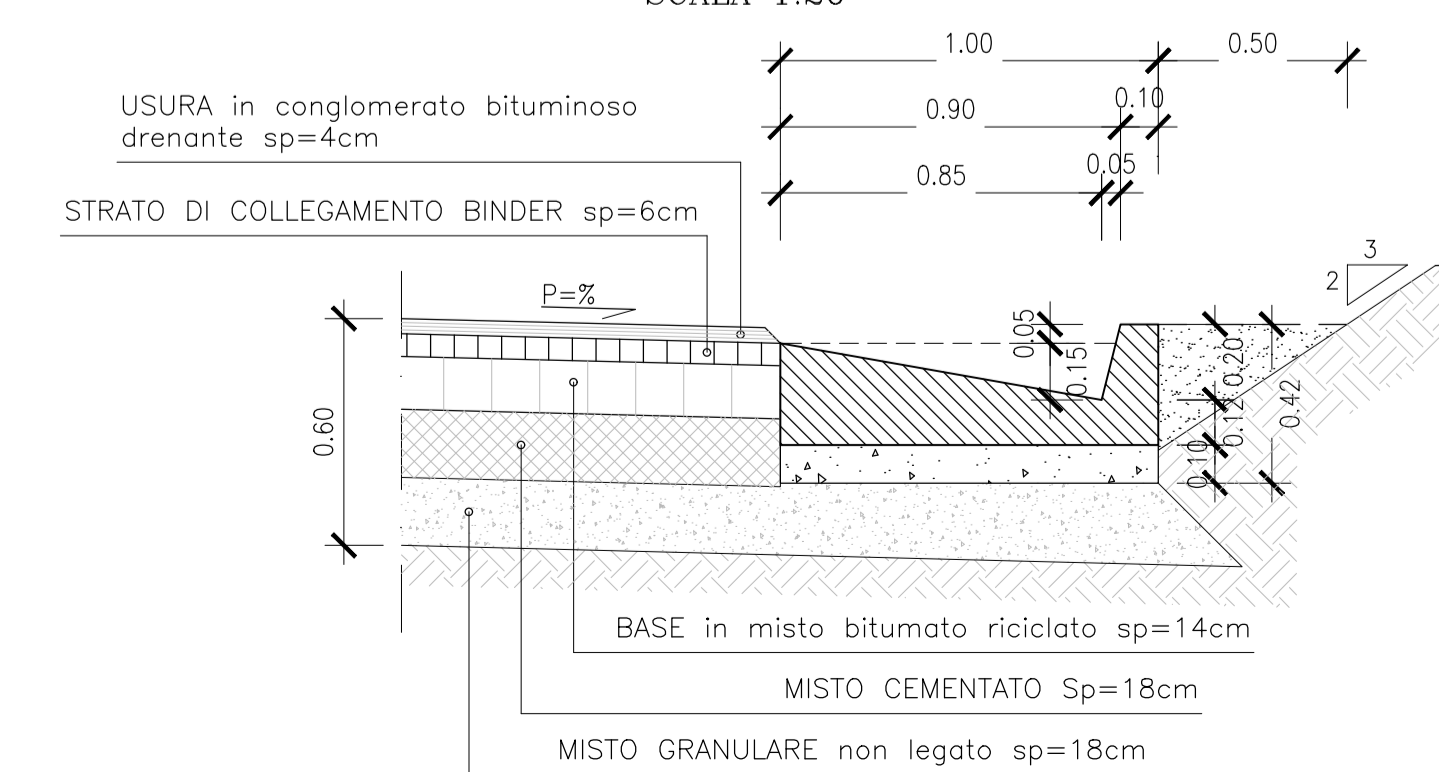
DETTAGLIO MARGINE S.S. 131 IN RILEVATO

SCALA 1:20



DETTAGLIO MARGINE S.S. 131 IN SCAVO

SCALA 1:20



Realizzazione svincolo Bonorva Nord al km 162 ed eliminazione intersezioni					
INTERVENTO	Pk Inizio	Pk Fine	Sez Inizio	Sez-Fine	Sp-80n (cm)
Rampa A	117,00	288,93	10-11	22	40
Rampa B	0,00	460,77	Tutto l'asse Sezz. 1-34		30
Attraversamento	160,00	298,81	13	23	60
Rampa C	200,00	360,10	13-14	24	40
Rampa D	0,00	439,84	Tutto l'asse Sezz. 1-32		50
Asse S.S. 131	0,00	275,00	1	19-20	0
	275,00	350,00	19-20	24+25	20
	350,00	525,00	24-25	36	0
	525,00	1350,00	36	95	30
	1350,00	1650,00	95	114	0
Viabilità Interpodereale 1	Tutto l'asse				80
Viabilità Interpodereale 2	20,00	343,00	2-3	22-23	60
Viabilità Interpodereale 3 + Rotatoria Sud	Tutto l'asse				60
Rotatoria Nord	Tutto l'asse				40
S.P. 8	Tutto l'asse				40
S.P. 43	Tutto l'asse				40

LA BONIFICA SARA' COSTITUITA DA MATERIALE DA RILEVATO



Struttura Territoriale Sardegna

S.S. 131 di "Carlo Felice"

Adeguamento e messa in sicurezza della S.S.131
Risoluzione dei nodi critici - 1° stralcio
dal km 158+000 al km 162+700

PERIZIA DI VARIANTE TECNICA
Numero 9131 del 10/02/2022

CA283

IL RESP. DEL PROCEDIMENTO Dott. Ing. Francesco Martina Tedde	IMPRESA APPALTRICE R.T.I. Consorzio Stabile Medil S.c.a r.l. - Oranera Group S.r.l. - Achenza S.r.l. - Industria costruzioni S.r.l.
IL DIRETTORE DEI LAVORI Dott. Ing. Roberto Cabras	
IL DIRETTORE OPERATIVO Geom. Ignazio Francesco Tuffa Dott. Ing. Cesare Santilli Dott. Ing. Matteo Delogu	
IL GEOLOGO Dott. Geol. Roberto Iride	
COORDINATORE PER LA SICUREZZA IN FASE DI ESECUZIONE Dott. Ing. Gianni Cuglietta	
PROTOCOLLO	DATA

PROGETTO STRADALE - NUOVI SVINCOLI
Nuovo svincolo di Bonorva Nord al km 162+000
Sezioni tipo e particolari costruttivi - Tav.1 di 4

CODICE PROGETTO PROGETTO LIV. PROG. N. PROG. PVCAD1 E 2201	NOME FILE V02PSO0TRASTO1_D CODICE ELAB. V02PSO0TRASTO1	REVISIONE D	SCALA: varie
D	VARIAZIONE NEW JERSEY		
C	EMISSIONE FINALE		
B	EMISSIONE PER VERIFICA		
A	EMISSIONE		
REV.	DESCRIZIONE	DATA	REDATTO VERIFICATO APPROVATO