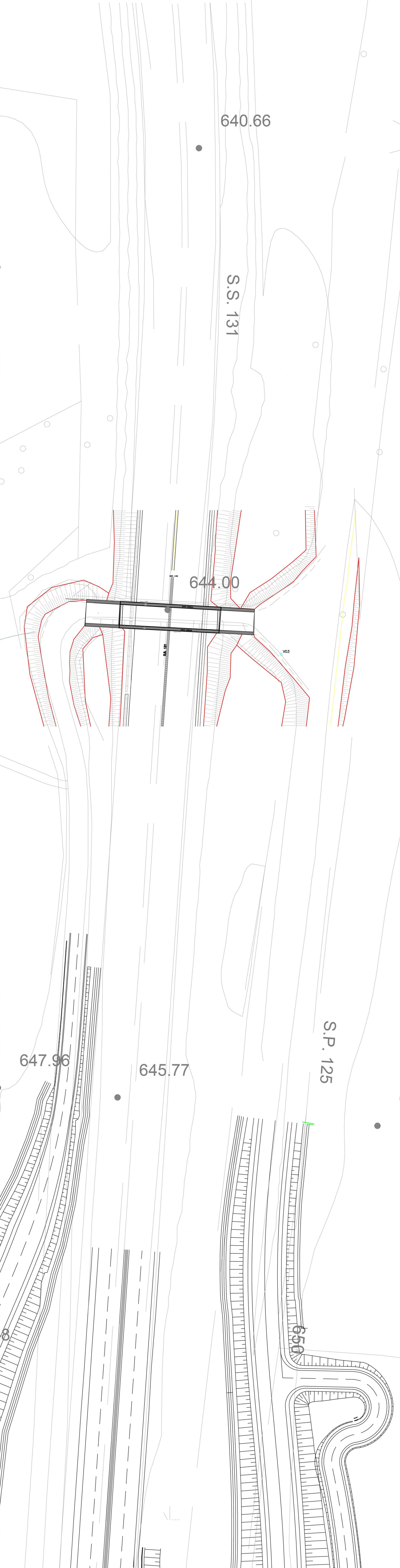


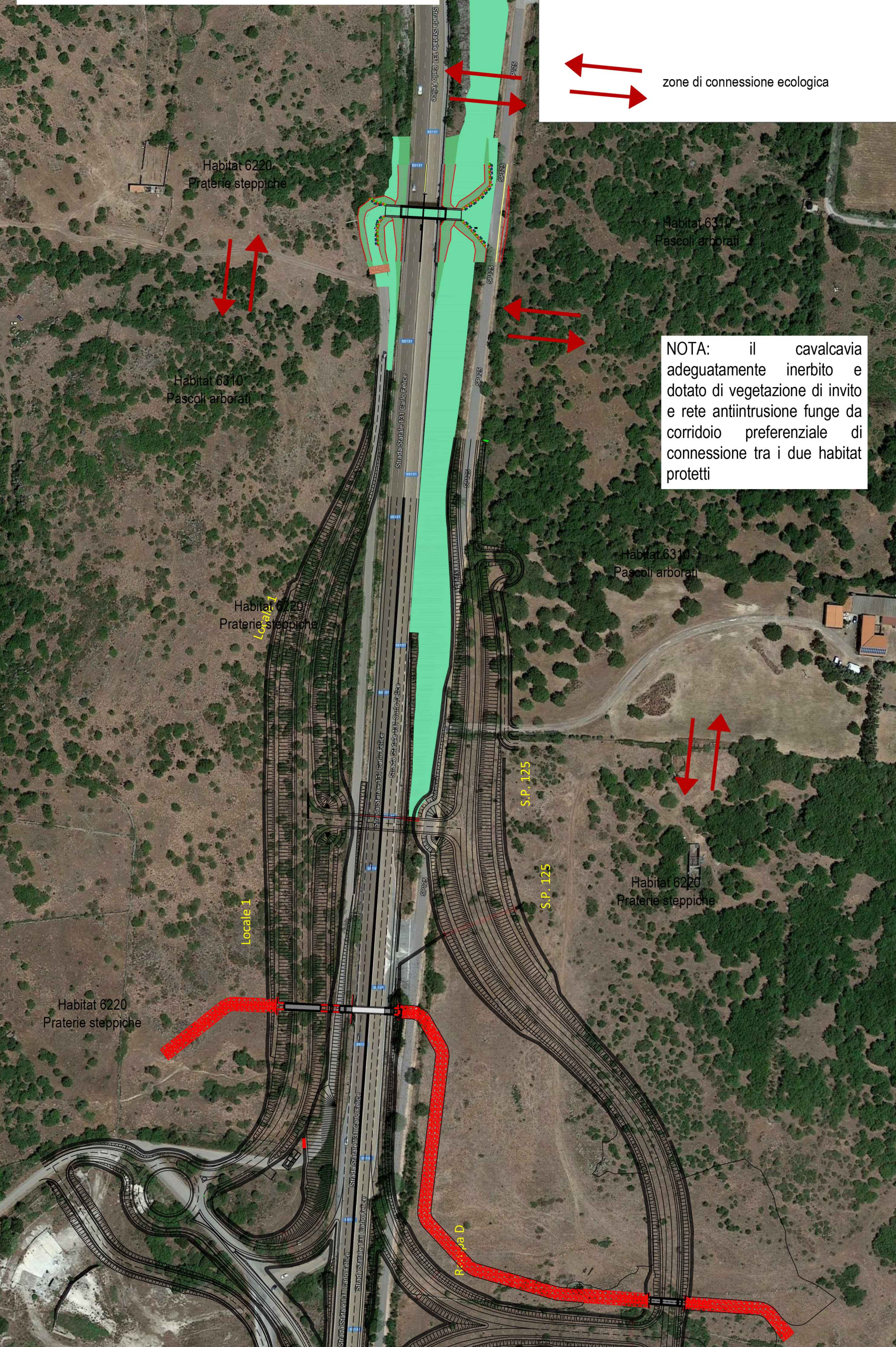
AREA DI INTERVENTO - STATO ATTUALE
scala 1:500



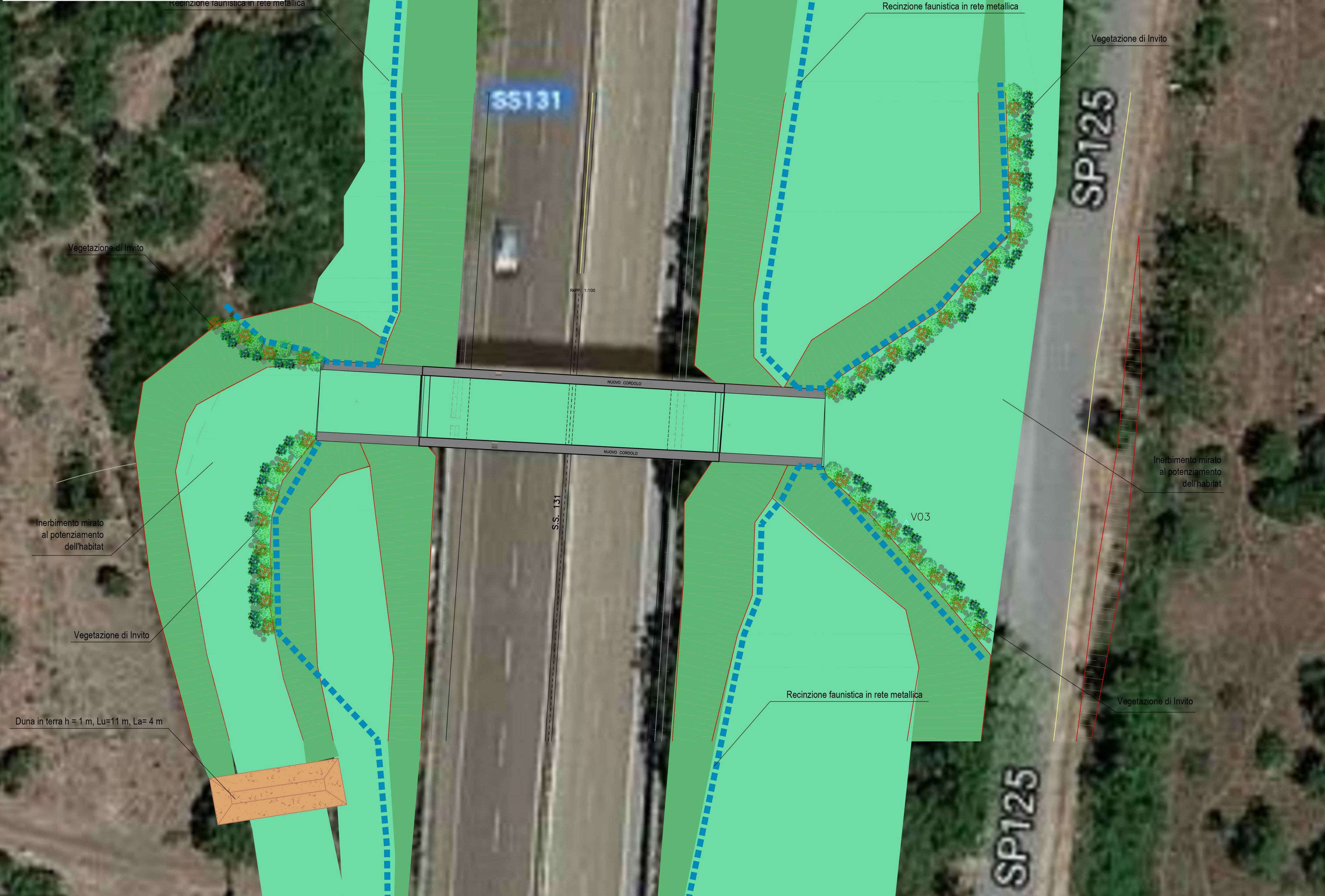
AREA DI INTERVENTO SU CARTOGRAFIA
STATO DI PROGETTO
scala 1:500



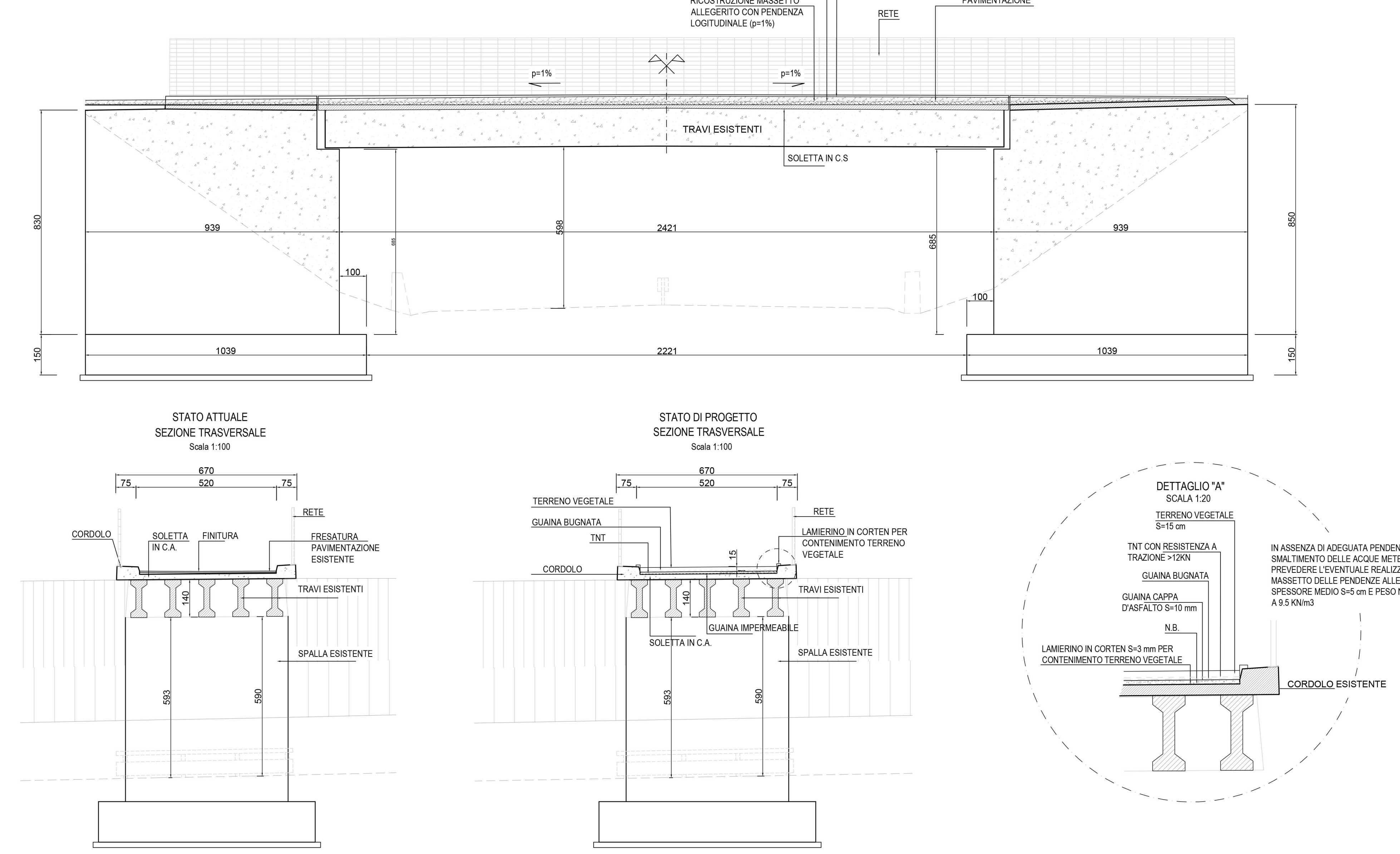
AREA DI INTERVENTO SU CARTA DEGLI
HABITAT
scala 1:2000



AREA DI INTERVENTO
DETTAGLIO PIANTUMAZIONI
scala 1:200



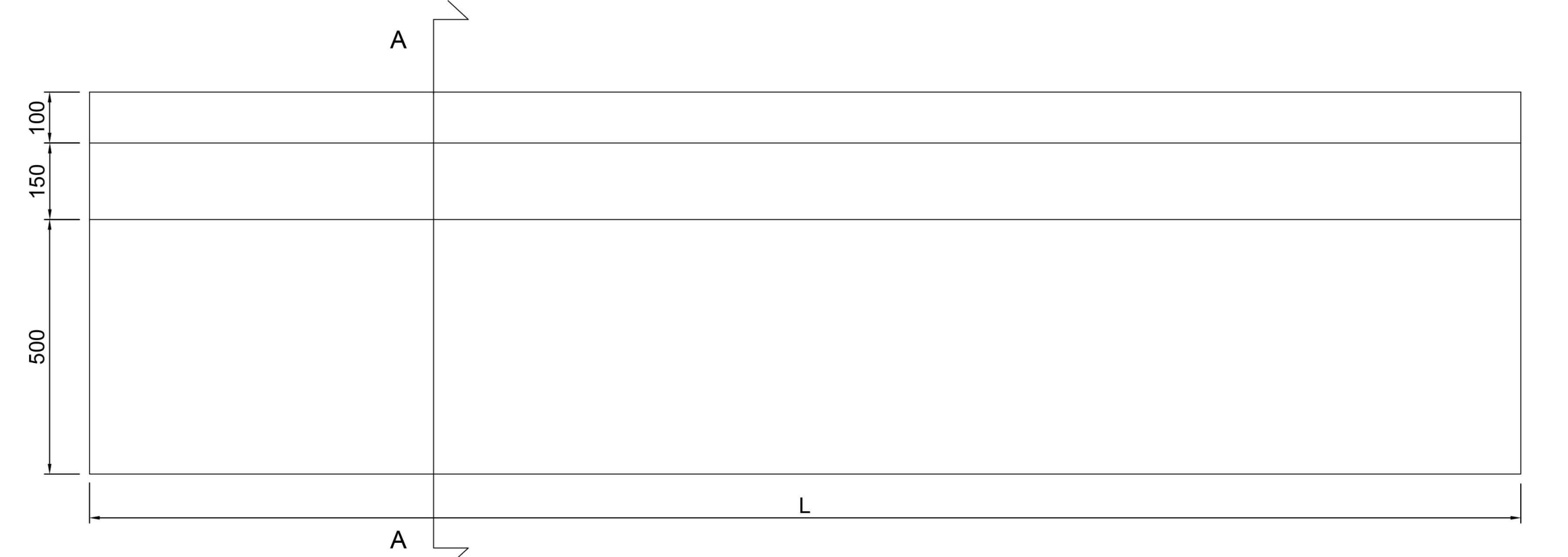
SEZIONI
scala 1:100



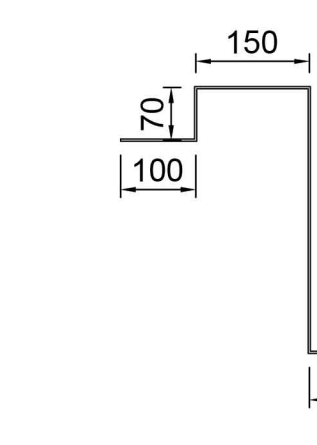
Vegetazione di invito

Arbusti (25 arbusti ogni 36 mq)	%Utilizzo	n° essenza tot
Ilirio	Rhamnus alaternus	16% 27
Mirto	Myrtus communis	24% 41
Cisto rosso	Cistus incanus	44% 75
Lentisco	Pistacia lentiscus	16% 27

LAMIERINO IN CORTEN S355
sp 30/10
ml 2 x 29,75
scala 1:10



Sezione A-A
scala 1:10



ACCIAIO AUTOPROTEITTO TIPO 8355LJRW - UNI EN 10155				
sp	sviluppo (mm)	n° pz	L (mm)	Peso tot (kg)
30/10	1170	2	29750	59500
				1639,4300

Potenziamento habitat mediante idrosemina con mulch (l/m)

Inerbimento mirato al potenziamento dell'habitat denominato "Percorsi substepici di graminacee e piante annue del *Thero-Brachypodietea*" (B220) mediante idrosemina con mulch

Miscela di semi utilizzata per l'inerbimento finalizzato al potenziamento dell'habitat:

- Bromus diardus* (30%)
- Calandula arvensis* (10%)
- Lupinus sp.* (15%)
- Calendula arvensis* (10%)
- Sida sp.* (15%)
- Silybum maritimum* (5%)
- Aptodesma microcarpa* (15%)
- Silybum maritimum* (5%)

Quantità unitaria di semi	Superficie totale da inerbire	Quantità totale di semi
40 gr/mq	4383,23 mq	175 kg

Rinaturalizzazione superfici mediante idrosemina con mulch (l/m)

Inerbimento mirato alla rinaturalizzazione di superfici mediante idrosemina con mulch

Miscela di semi utilizzata per l'inerbimento finalizzato alla rinaturalizzazione di superfici:

- Festuca arundinacea* (50%)
- Tribolium campestris* (15%)
- Poa pratensis* (20%)
- Vicia cracca* (5%)
- Tribolium pratense* (20%)
- Polemonis acris* (5%)

Quantità unitaria di semi	Superficie totale da inerbire	Quantità totale di semi
40 gr/mq	1318,8 mq	52 kg

Sanas Gruppo FS Italiane
Struttura Territoriale Sardegna

S.S. 131 di "Carlo Felice"
Adeguamento e messa in sicurezza della S.S.131
Risoluzione dei nodi critici - 1° stralcio
dal km 158+000 al km 162+700

PERIZIA DI VARIANTE TECNICA
Numero 9131 del 10/02/2022
CA283

IL RESP. DEL PROCEDIMENTO
Dott. Ing. Francesco Maria Tola

IL DIRETTORE DEI LAVORI
Dott. Ing. Roberto Colucci

IL DIRETTORE OPERATIVO
Dott. Ing. Giancarlo Fenu

COORDINATORE PER LA SICUREZZA IN FASE DI ESECUZIONE
Dott. Ing. Giovanni Cuglietta

INTERVENTI DI INSERIMENTO PAESAGGISTICO AMBIENTALE
Ecodotto - Planimetrie, profilo e sezioni

REV.	DESCRIZIONE	DATA	REDATTO	VERIFICATO	APPROVATO
A	EMMISSIONE				

CODICE PROGETTO: PIVICA01 E 2201
NOME FILE: TOCIADAMBIO9_A
CODICE LAVORI: TOCIADAMBIO9