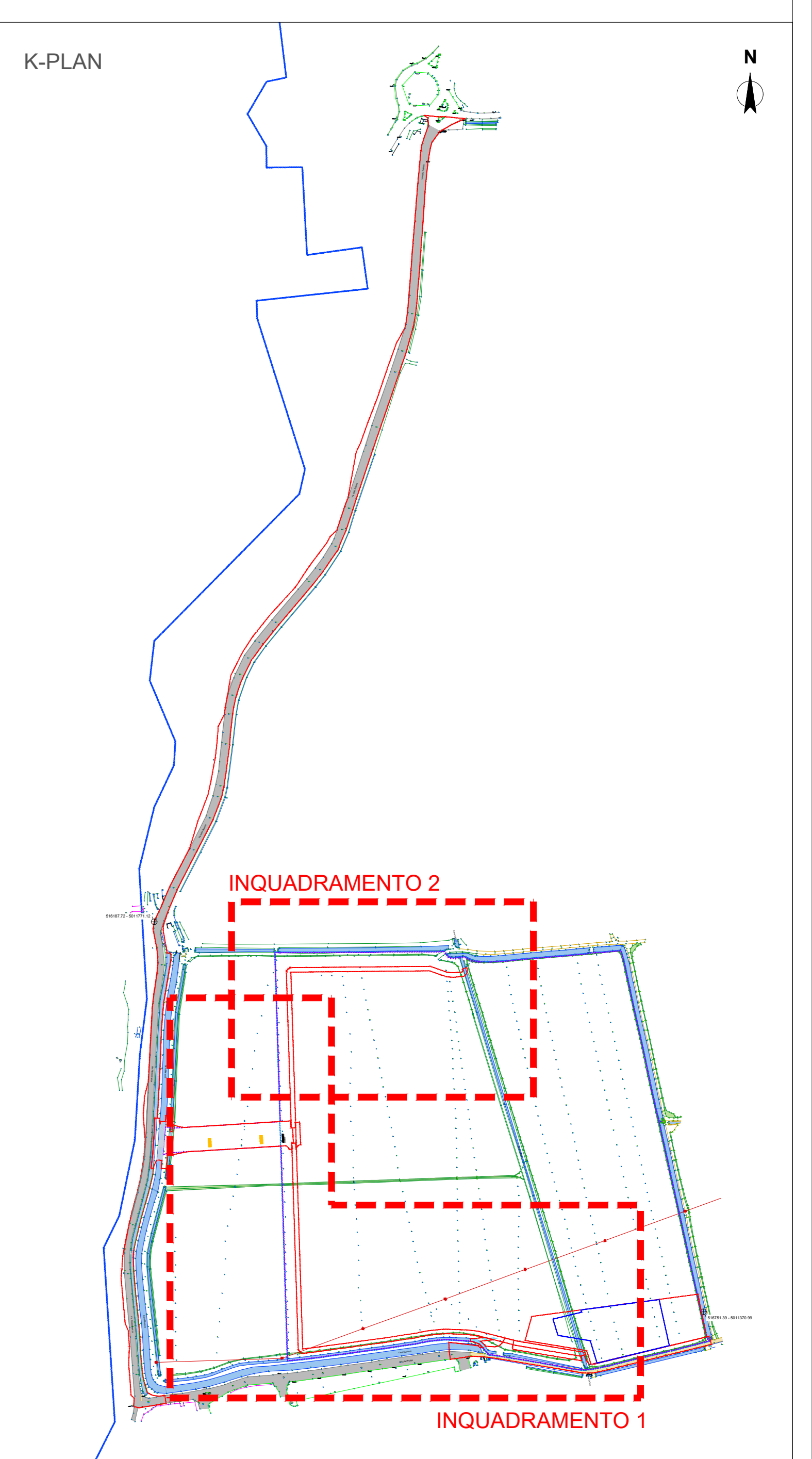




- LEGENDA**
- - - Limite di intervento
 - - - Confine comunale
 - . . . Limite ATP
 - . . . Limite superficie fondiaria
 - Strada esistente
 - Strada sterrata esistente
 - Canali/Fossi
 - Scarpate
 - Linee Scarpate
 - Cordoli
 - Manufatti
 - Rete elettrica e Palo




COMUNE

 **COMUNE DI BORNASCO**
Provincia di Pavia

COMITENTE

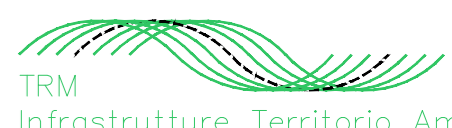
 **Microsoft**
Microsoft Italia S.p.A.
Via Feltrina, 21
37024 Mantova

COORDINAMENTO DELLA PROGETTAZIONE

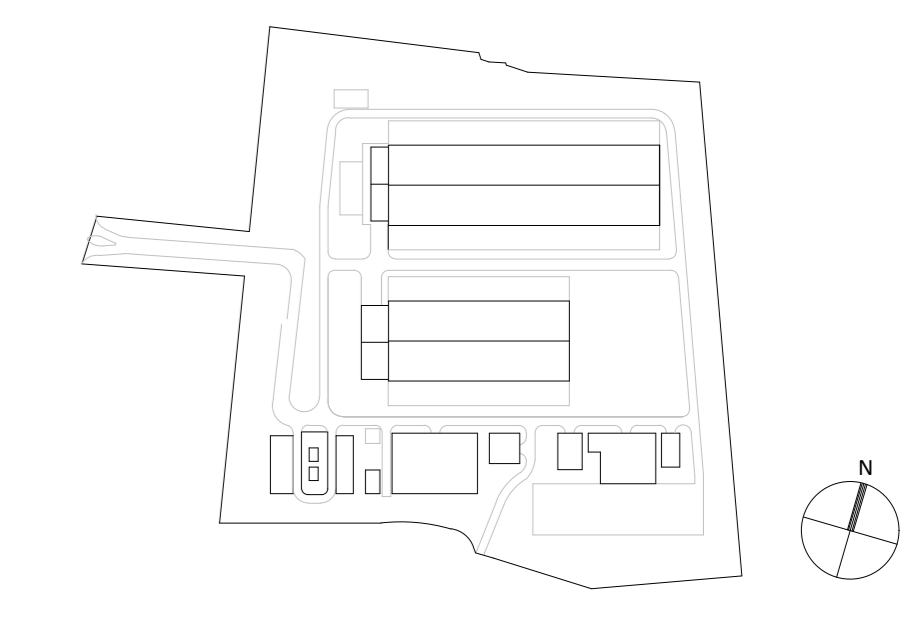
 **RKD**
Via S. Maria, 2
37024 Mantova

Approvato dal Consiglio Comunale con deliberazione n° in data
Pubblicato sul al
Approvato dall'Ente di C. C. con deliberazione n° in data

PROGETTISTA
Ing. Michele Rossi
Ufficio di Progetto della
Provincia di Pavia
P.A.30004

 **TRM**
Infrastrutture Territorio Ambiente
Servizi di R.K.D. S.p.A.
Via S. Maria, 2 - 37024 Mantova (MN)
Tel. 0376/400001 - Fax 0376/400002
Ufficio Tecnico: 0376/400003

PUNTA CHIAVE



PROGETTO
PIANO ATTUATIVO AMBITO DI TRASFORMAZIONE ATP1 CON DESTINAZIONE PRODUTTIVA

PROGETTO
21170

INDIRIZZO
VIA DEI PIOPPI, BORNASCO

INDIRIZZO
1:500

TITOLO
PIANO ATTUATIVO - INTEGRAZIONI

TITOLO
02/08/22

ELABORATO
ELABORATI GENERALI - PLANIMETRIA DELLO STATO DI FATTO 2/2

ELABORATO
G-T5

Tutti le dimensioni devono essere controllate in scala. Le scale di ingrandimento sono indicate nelle planimetrie. I dati di scala e di data di pubblicazione sono indicati nelle planimetrie. I dati di scala e di data di pubblicazione sono indicati nelle planimetrie. I dati di scala e di data di pubblicazione sono indicati nelle planimetrie. I dati di scala e di data di pubblicazione sono indicati nelle planimetrie.

A0