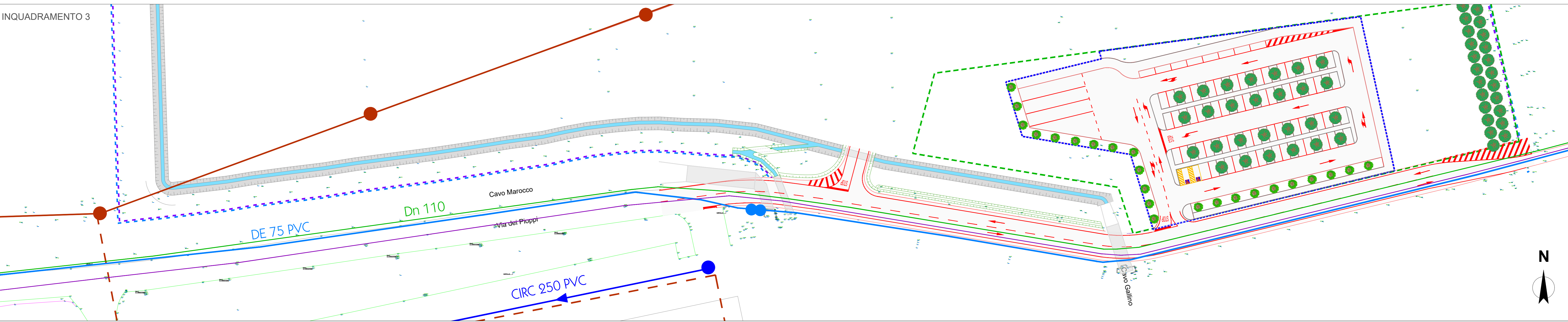
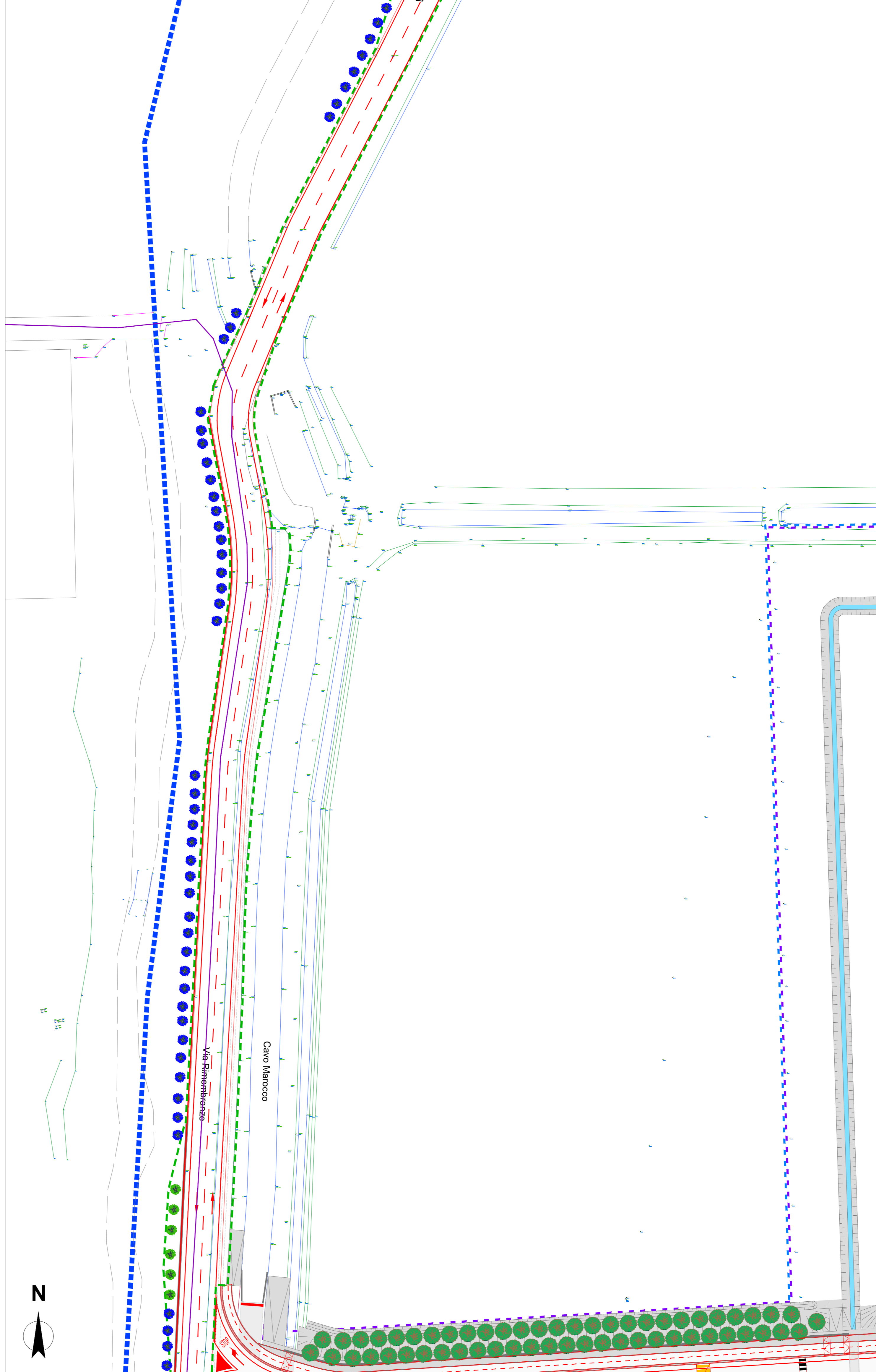
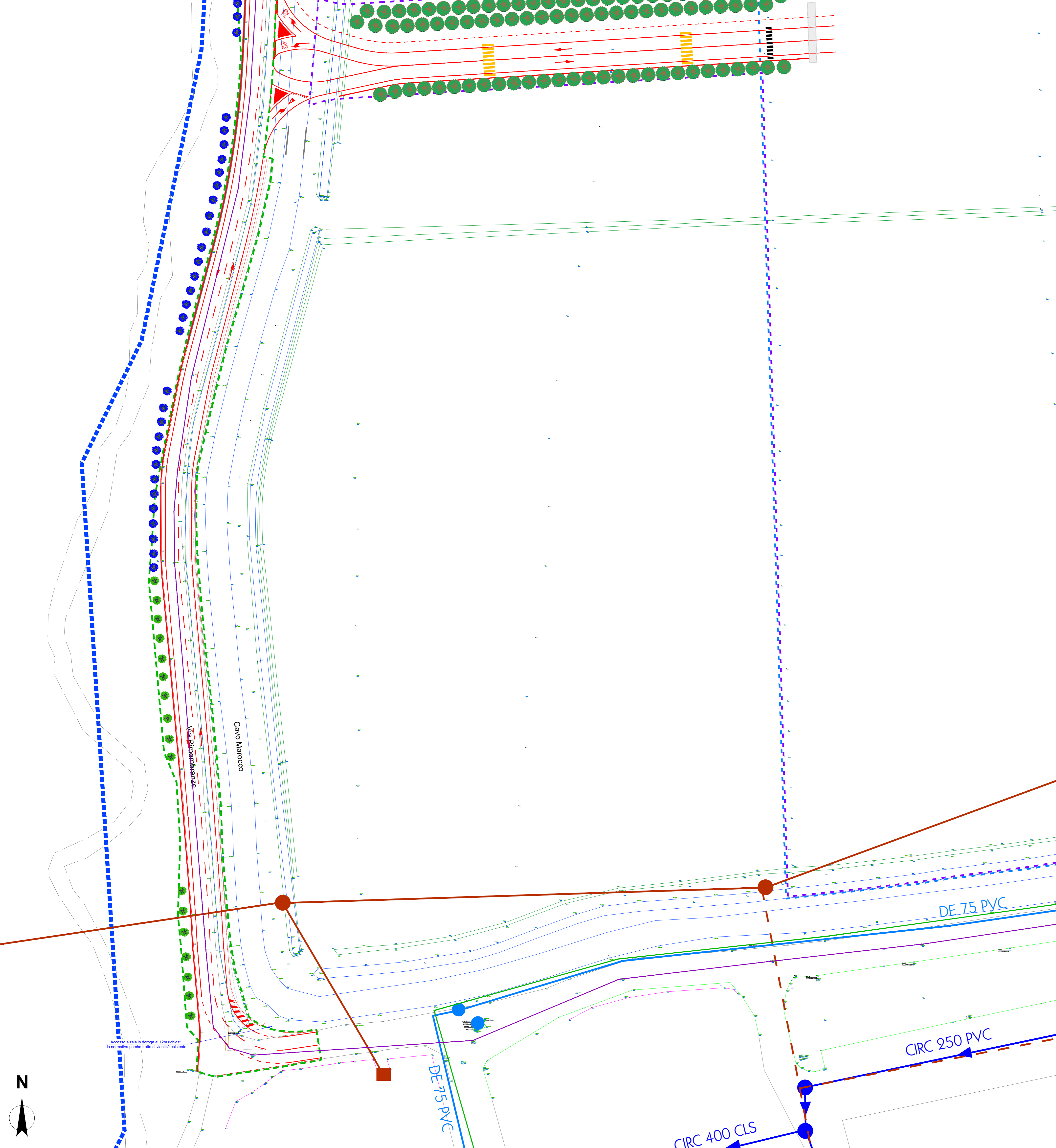
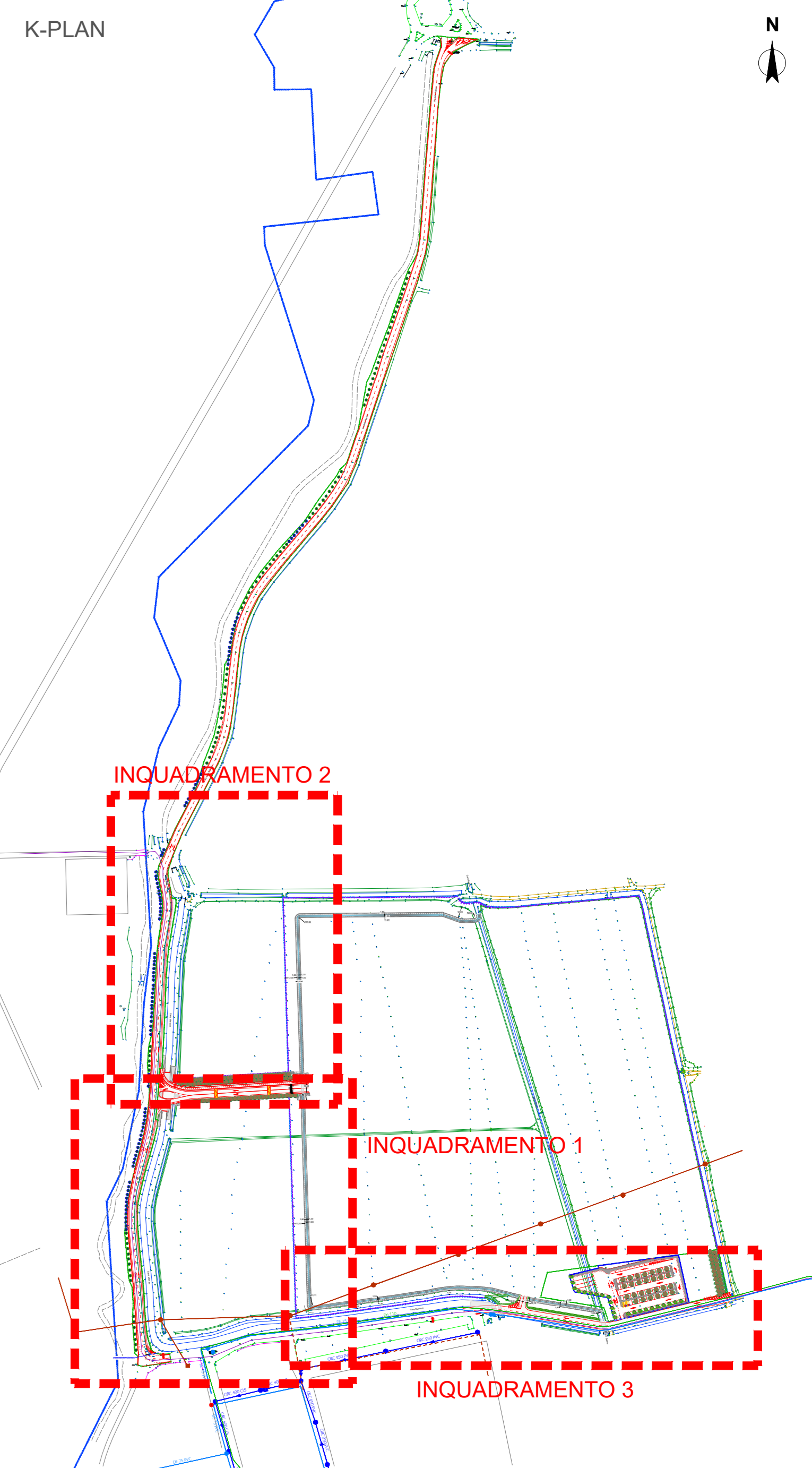


INQUADRAMENTO 1

INQUADRAMENTO 2



- LEGENDA**
- - - Limite di intervento
  - Confine comunale
  - ... Limite ATP
  - Rete elettrica aerea E-distribuzione
  - - - Rete elettrica interrata E-distribuzione
  - Cabina rete elettrica ENEL
  - Tralicci rete elettrica aerea ENEL
  - Rete di fognatura Pavia acque
  - ➔ Direzione di scorrimento tubazioni rete di fognatura Pavia Acque
  - Cameretta rete di fognatura Pavia Acque
  - Rete di acquedotto Pavia Acque
  - Punto di continuità rete di acquedotto Pavia Acque
  - Vasca di trattamento
  - Rete gas
  - Rete Telecom



<p>COMUNE DI BORNASCO Provincia di Pavia</p>	
<p><b>Microsoft</b> Microsoft Italy Srl Via Poiana, 21 Milano</p>	<p><b>RKD</b> R.K. Design Srl Piazza Piave Martini, 2 10136 TORINO</p>
<p>Addebito del Consiglio Comunale con deliberazione n° ..... in data .....</p> <p>Approvato dall'Amministrazione del C.C. con deliberazione n° ..... in data .....</p>	<p>PROGETTISTA: Ing. Michele Rossi Ufficio Studi e Progettazione della Provincia di Pavia P.A.30004</p> <p>TRM Infrastrutture Territorio Ambiente 10100 PAVIA Via Sarmato, 20 - 20090 Segrate (MI) Tel. 039/2400000 - Fax 039/2400001 Ufficio Tecnico: 039/2400002</p>
<p>PIANTA CHIAVE</p>	
<p>PROGETTO: PIANO ATTUATIVO AMBITO DI TRASFORMAZIONE ATP1 CON DESTINAZIONE PRODUTTIVA</p> <p>INDIRIZZO: VIA DEI PIOPI, BORNASCO</p> <p>TITOLO: PIANO ATTUATIVO - INTEGRAZIONI</p> <p>ELABORATI: ELABORATI GENERALI - PLANIMETRIA GENERALE DEI SOTTOSERVIZI ESISTENTI</p>	<p>PROGETTO: 21170</p> <p>SCALA: 1:500</p> <p>DATA: 02/08/22</p> <p>NUMERO ELABORATO: G-T6</p>
<p><b>A0</b></p>	