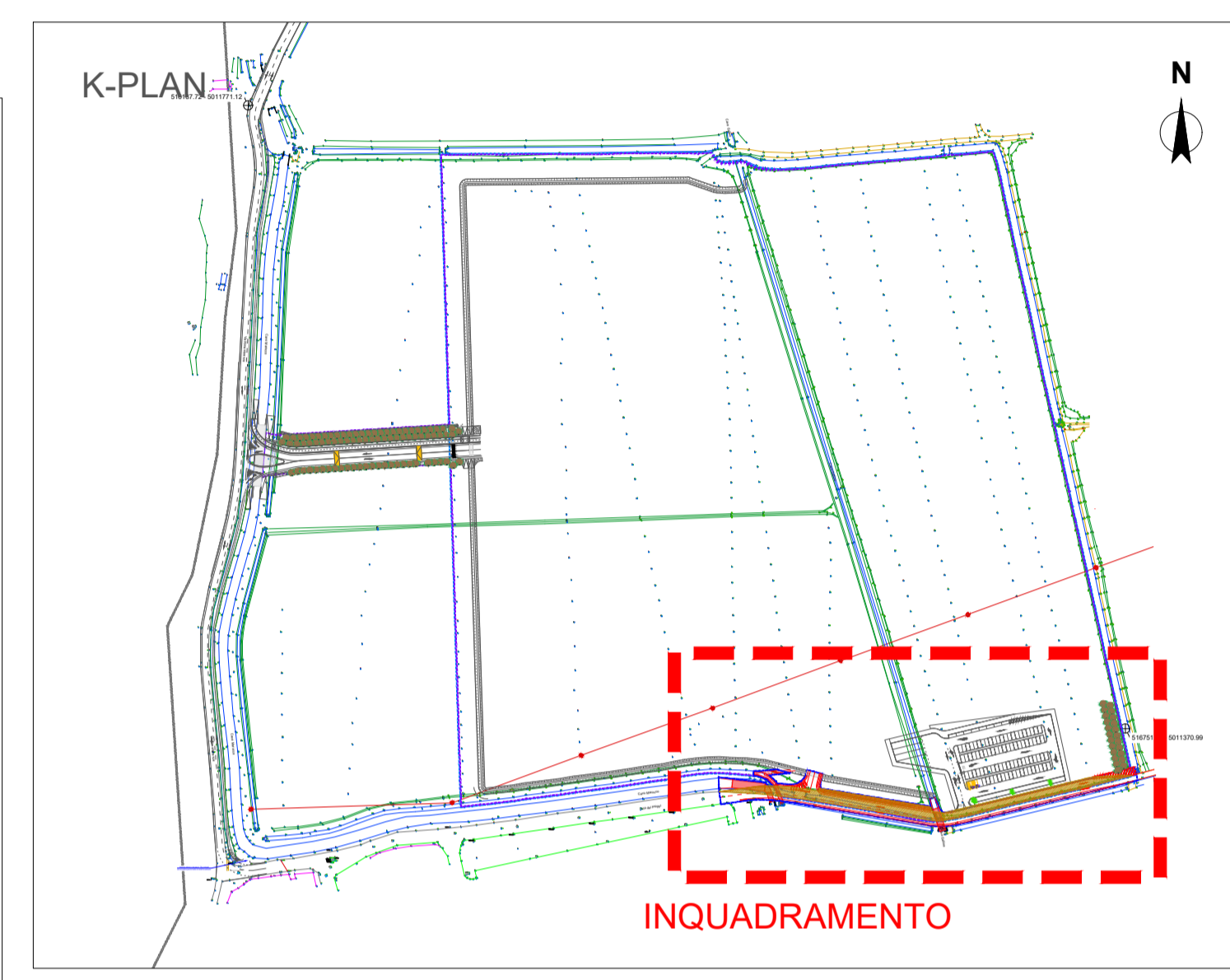
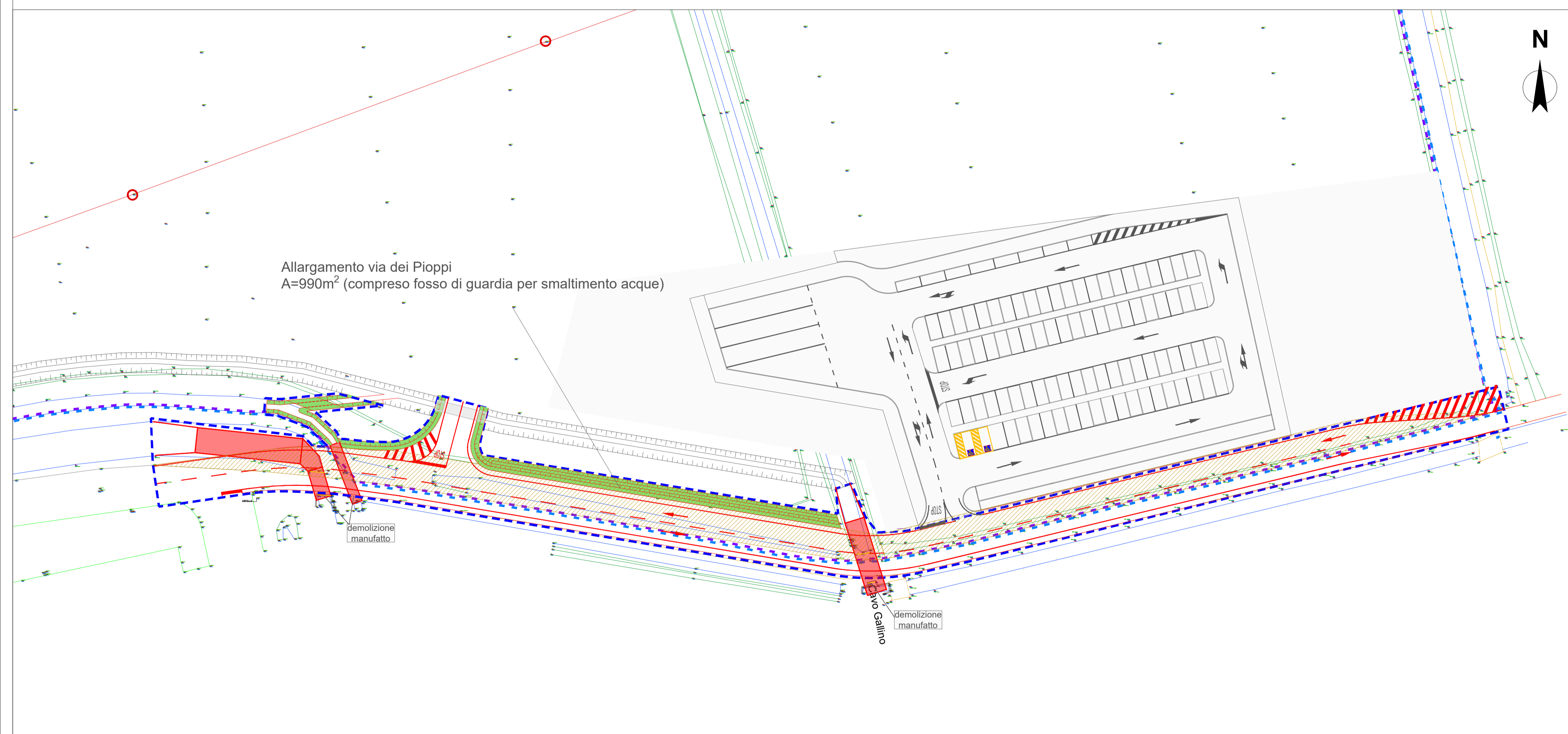




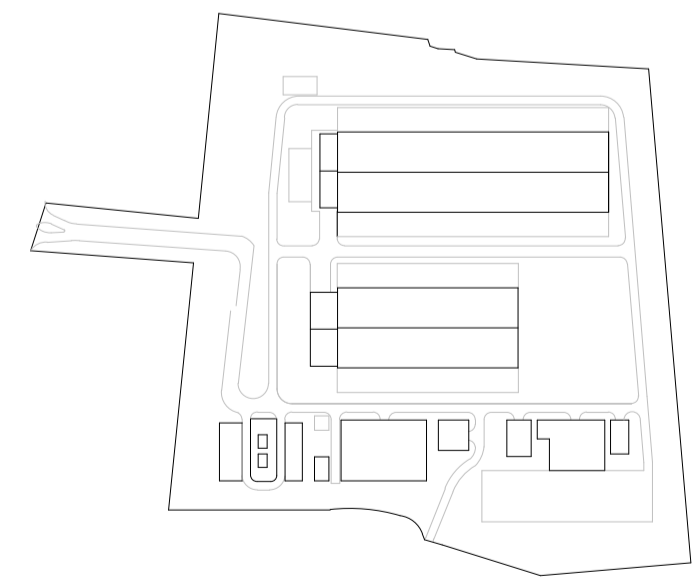


LEGENDA

- - - Limite di intervento
- ■ ■ Confine comunale
- · · · · Limite ATP
- · · · · Limite superficie fondiaria
- Elementi di progetto
- Elementi di progetto - altri lotti
- Elementi da demolire



<p>COMUNE</p>  <p>COMUNE DI BORNASCO Provincia di Pavia</p>	
<p>COMMITTENTE</p>  <p>MICROSOFT 4225 Italy Srl Viale Pirelli, 21 Milano +39 02 3591444</p>	<p>COORDINAMENTO DELLA PROGETTAZIONE</p>  <p>RKD Design Srl Piazza Pietro Menali, 2 Roma +39 345 2219472</p>
<p>Adottato dal Consiglio Comunale con deliberazione n° in data</p> <p>Publicato dal al</p> <p>Approvato definitivamente dal C. C. con deliberazione n° in data</p>	<p>PROGETTISTA:</p> <p>Ing. Michele Rossi Ordine degli Ingegneri della Provincia di Milano n°AS0000</p>  <p>TRM Infrastrutture Territorio Ambiente SERVIZI DI INGEGNERIA Via Giuseppe Ferrari, 39, 20900 Monza (MB) Tel. 035/5900237 - Fax. 2314017 ufficio_tecnico@trmgroup.org</p>
<p>PIANTA CHIAVE</p> 	
<p>PROGETTO</p> <p>PIANO ATTUATIVO AMBITO DI TRASFORMAZIONE ATP1 CON DESTINAZIONE PRODUTTIVA</p>	<p>PROGETTO N.</p> <p>21170</p>
<p>INDIRIZZO</p> <p>VIA DEI PIOPPI, BORNASCO</p>	<p>SCALA</p> <p>1:500</p>
<p>TITOLO</p> <p>PIANO ATTUATIVO - INTEGRAZIONI</p>	<p>DATA</p> <p>02.08.22</p>
<p>ELABORATO</p> <p>8 - OPERE PUBBLICHE VIA DEI PIOPPI - PLANIMETRIA DI SOVRAPPORZIONE SU RILIEVO</p>	<p>NUMERO ELABORATO</p> <p>L8-A3</p>
<p><small>I diritti d'autore e la proprietà di questo disegno spettano a RKD Architects. Il cui previo consenso scritto è necessario per il suo utilizzo, riproduzione o pubblicazione a terzi. Tutti i diritti riservati dalla legge sul diritto d'autore e dalle convenzioni internazionali sul diritto d'autore sono riservati a RKD Architects e possono essere protetti da procedimenti giudiziari di risarcimento per danni alla reputazione e spese. I sistemi di gestione della qualità di RKD Architects sono certificati ISO 9001:2015.</small></p>	<p><small>Tutte le dimensioni devono essere controllate in situ. Le quote figurate hanno preferenza sulle dimensioni riportate agli architetture. Questo disegno non sarà editato o modificato dal destinatario.</small></p>