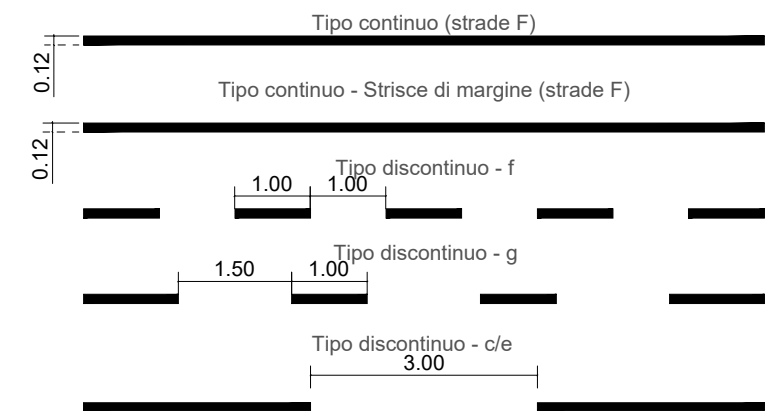


SEGNALETICA ORIZZONTALE

STRISCE LONGITUDINALI

Art. 138 - Art. 141 (Art. 40 Cod. Str.) - Servono per separare i sensi di marcia o le corsie di marcia, per delimitare la carreggiata ovvero per incanalare i veicoli verso determinate direzioni; la larghezza minima delle strisce escluse quelle di margine, è di 15 cm per le autostrade e per le strade extraurbane principali, di 12 cm per le strade extraurbane secondarie, urbane di scorrimento ed urbane di quartiere e 10 cm per le strade locali.

Le strisce longitudinali possono essere continue o discontinue; le lunghezze dei tratti e degli intervalli delle strisce discontinue, nei rettilinei sono stabilite dalla tabella al comma 3 articolo 138 del Regolamento. La larghezza minima delle strisce di margine è di 25 cm per le autostrade e le strade extraurbane principali, ad eccezione delle rampe, di 15 cm per le rampe delle autostrade e delle strade extraurbane principali, per le strade extraurbane secondarie, urbane di scorrimento ed urbane di quartiere e di 12 cm per le strade locali.



ISCRIZIONI SULLA PAVIMENTAZIONE

STOP

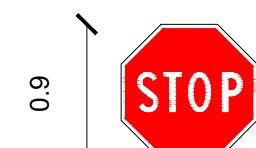
ISCRIZIONE DI STOP SU STRADE
DI TIPO D-E-F CON V<50 km/h
Art. 148 (Art. 40 Codice della Strada)



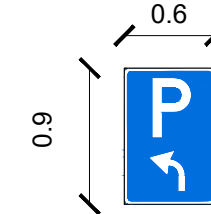
Fig. II 438/b Art.147 Freccie direzionali per strade di tipo E ed F di cui all'Art. 2, comma 2 del codice

SEGNALETICA VERTICALE - SCALA 1:50

TUTTI I CARTELLI SONO DOTATI DI PELLICOLA IN CLASSE 2 DI RIFRANGENZA



FERMARSÌ E DARE PRECEDENZA
Fig. II 37 Art.107 - Indica l'obbligo di fermarsi in corrispondenza della striscia trasversale di arresto e dare la precedenza prima di inoltrarsi nell'area della intersezione.



PREAVVISO DI PARCHEGGIO
Fig. II 77 Art.120 - Mediante frecce opportunamente orientate indica la direzione verso aree o infrastrutture di parcheggio.

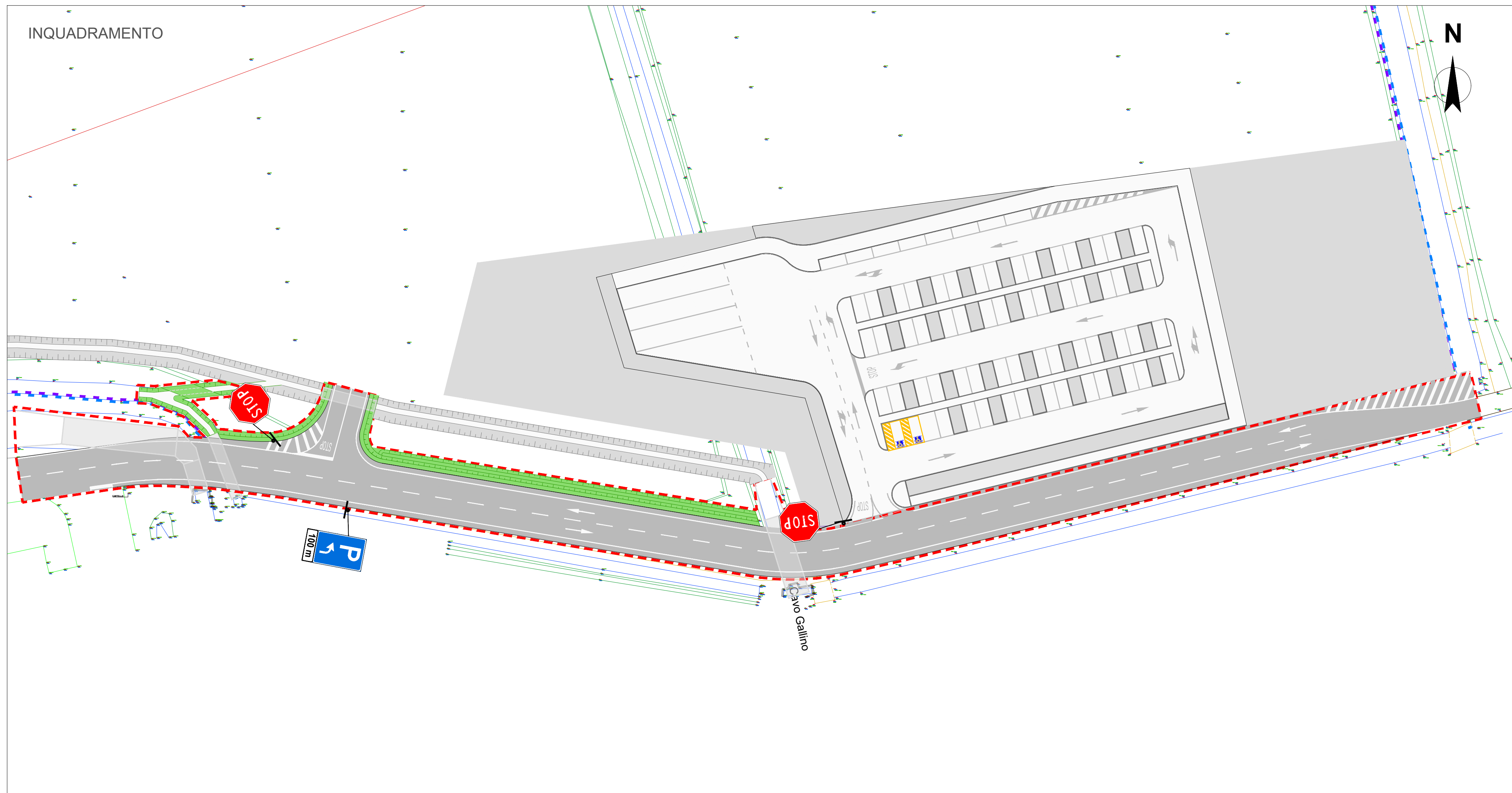
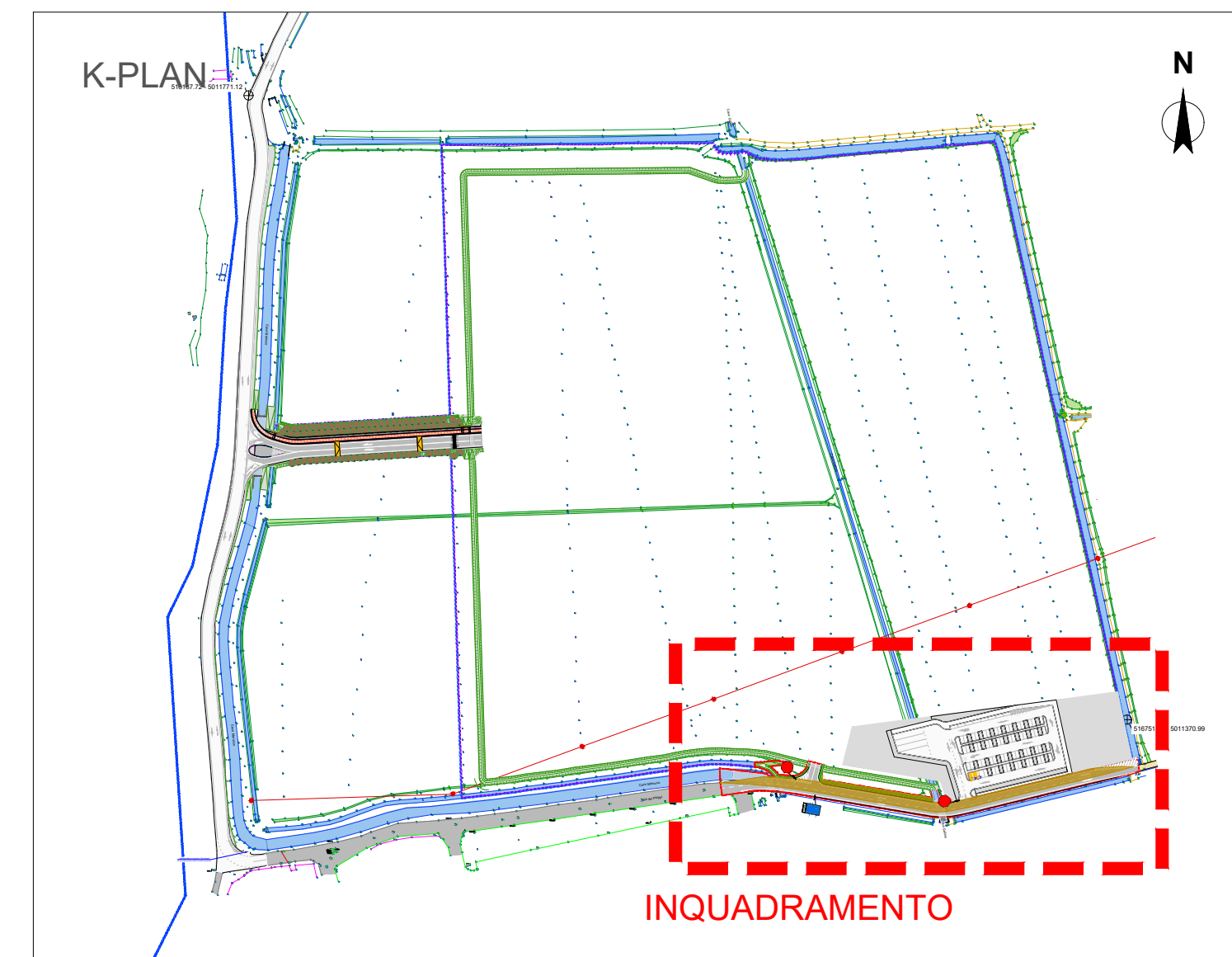






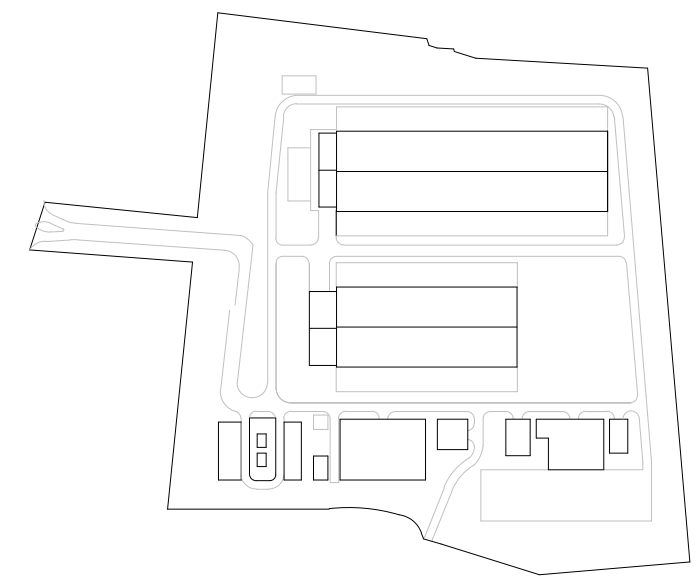
PANNELLO INTEGRATIVO
Mod.II.1-1 - Indica la distanza del parcheggio.



Sostegni tubolari di diametro 48-60 mm e di qualsiasi altezza e dimensione, con fondazione in calcestruzzo cementizio di dimensioni non inferiori a 0,30x0,30x0,50 m. n°=17

NOTA: per la corretta posa dei sostegni si dovrà seguire quanto contenuto all'interno dell'art.81-"Installazione dei segnali verticali" del Regolamento di esecuzione e di attuazione del codice della strada. L'installazione dei pali di sostegno della segnaletica verticale dovrà garantire il corretto funzionamento delle barriere stradali di progetto assicurandone la larghezza operativa.



<p>COMUNE</p>  <p>COMUNE DI BORNASCO Provincia di Pavia</p>	
<p>COMMITTENTE</p>  <p>MICROSOFT 4825 Italy Srl Viale Pirelli, 21 Milano</p> <p>+39 02 3591444</p>	<p>COORDINAMENTO DELLA PROGETTAZIONE</p>  <p>RKD Design Srl Piazza Pietro Menotti, 2 Roma</p> <p>+39 345 2219472</p>
<p>Adottato dal Consiglio Comunale con deliberazione n° _____ in data _____ Pubblicato dal _____ al _____ Approvato definitivamente dal C. C. con deliberazione n° _____ in data _____</p>	<p>PROGETTISTA: Ing. Michele Rossi Ordine degli Ingegneri della Provincia di Milano n°AS0000</p>  <p>TRM Infrastrutture Territorio Ambiente SERVIZI DI INGEGNERIA Via Giuseppe Ferrari, 39, 20900 Monza (MB) Tel. 039/590237 - Fax. 2314017 ufficio_tecnico@trmgroup.org</p>
<p>PIANTA CHIAVE</p> 	
<p>PROGETTO PIANO ATTUATIVO AMBITO DI TRASFORMAZIONE ATP1 CON DESTINAZIONE PRODUTTIVA</p>	<p>PROGETTO N. 21170</p>
<p>INDIRIZZO VIA DEI PIOPI, BORNASCO</p>	<p>SCALA 1:500</p>
<p>TITOLO PIANO ATTUATIVO - INTEGRAZIONI</p>	<p>DATA 02.08.22</p>
<p>ELABORATO 8 - OPERE PUBBLICHE VIA DEI PIOPI - PLANIMETRIA DELLA SEGNALETICA</p>	<p>NUMERO ELABORATO L8-A5</p>
<p><small>I diritti d'autore e la proprietà di questo disegno spettano a RKD Architects, il cui previo consenso scritto è necessario per il suo utilizzo, riproduzione e pubblicazione a terzi. Tutti i diritti riservati dalla legge sul diritto d'autore e dalle convenzioni internazionali sul diritto d'autore sono riservati a RKD Architects e possono essere protetti da procedimenti giudiziari di risarcimento per danni alla reputazione e spese. I sistemi di gestione della qualità di RKD Architects sono certificati ISO 9001:2015.</small></p>	<p><small>Tutte le dimensioni devono essere controllate in situ. Le quote figurate hanno preferenza sulle dimensioni in pianta. Eventuali errori o discrepanze dovranno essere riportati agli architetti. Questo disegno non sarà editato o modificato dal destinatario.</small></p>
<p>A1</p>	