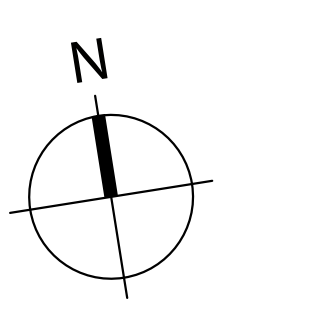
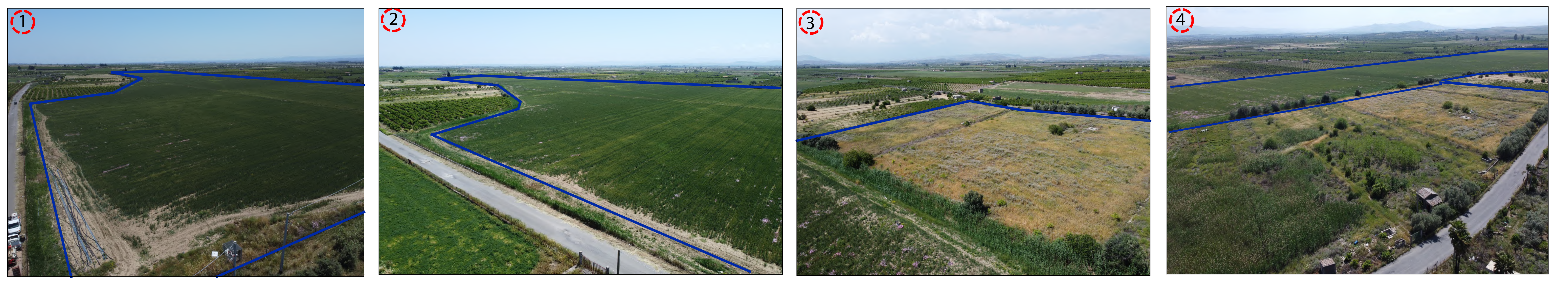


LEGENDA

- Area disponibile
- Cono ottico



REGIONE SICILIA
PROVINCIA DI CATANIA
 COMUNE DI RAMACCA
 COMUNE DI PATERNÒ
 COMUNE DI BELPASSO

OGGETTO
 PROGETTO DI UN IMPIANTO AGRO-FOTVOLTAICO PER UNA POTENZA NOMINALE DI 16,315 MWp
 (13 MW IN IMMISSIONE) INTEGRATO DA UN SISTEMA DI ACCUMULO DA 6,86 MW E RELATIVE
 OPERE DI CONNESSIONE DA REALIZZARSI NEI COMUNI DI RAMACCA, PATERNÒ E BELPASSO (CT)
 PROGETTO DEFINITIVO

PROPONENTE
X-ELIO

TITOLO
 STATO DI FATTO FOTOGRAFICO

PROGETTISTA
 Dott. Ing. Girolamo Gorgone
Collaboratori
 Dott. Carmelo Danilo Pileri
 Ing. Gioacchino Pisci
 Dott. Haritiana Katsimba
 Arch. Flavia Termini
 Dott. Giuseppina Bionato

CODICE ELABORATO
 XL_T_03_A_S
 SCALA 1:1000

N°	REVISIONE	REVISIONE	DATA	ELABORATO	VERIFICATO	APPROVATO

Rif. PROGETTO
 N. _____

NOME FILE DI STAMPA
 SCALA DI STAMPA DA FILE

