



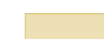


LEGENDA

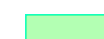


Opere esistenti

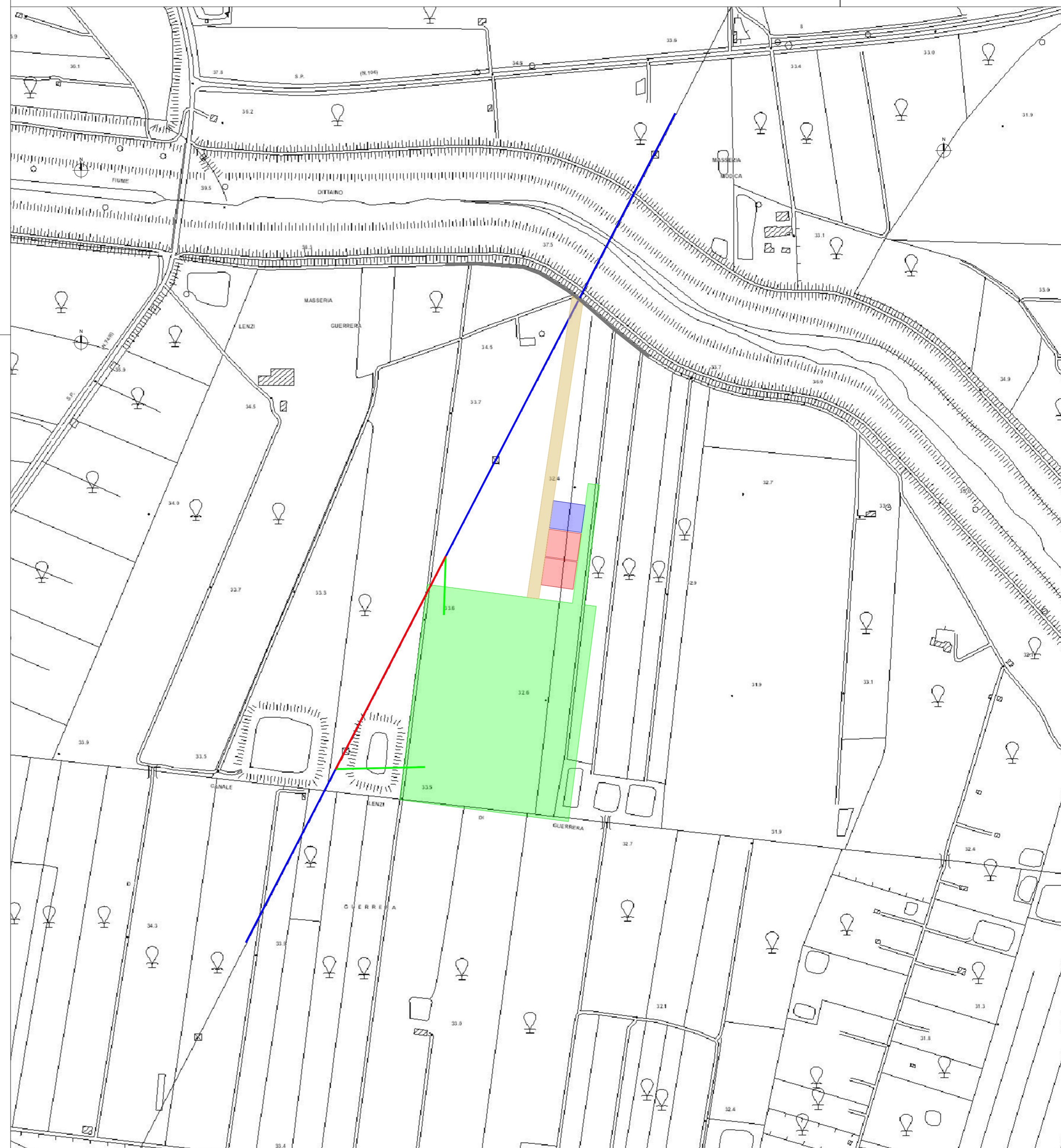
-  Viabilità esistente
-  Linea AT

Opere in progetto

-  Area stazione di connessione X-Elio
-  Area stazione di connessione altro produttore
-  Viabilità di accesso

Opere di rete in progetto

-  Cabina primaria
-  Tratto linea AT da dismettere
-  Tratto linea AT di progetto



**REGIONE SICILIA
PROVINCIA DI CATANIA**

COMUNE DI RAMACCA
COMUNE DI PATERNÒ
COMUNE DI BELPASSO

OGGETTO

PROGETTO DI UN IMPIANTO AGRO-FOTOVOLTAICO PER UNA POTENZA NOMINALE DI 16,315 MWp (13 MW IN IMMISSIONE) INTEGRATO DA UN SISTEMA DI ACCUMULO DA 6,66 MW E RELATIVE OPERE DI CONNESSIONE DA REALIZZARSI NEI COMUNI DI RAMACCA, PATERNÒ E BELPASSO (CT)

PROGETTO DEFINITIVO

PROPONENTE



TITOLO

PLANIMETRIA SSE SU CTR

PROGETTISTA

Dott. Ing. Girolamo Gorgone

Collaboratori
Dott. Carmelo Danilo Pileri
Ing. Gioacchino Ruisi Dott. Haritiana Ratsimba
All. Arch. Flavia Termini Dott. Giuseppina Brucato

CODICE ELABORATO

XL_T_05_A_C

SCALA 1:4000

n° Rev.	DESCRIZIONE REVISIONE	DATA	ELABORATO	VERIFICATO	APPROVATO

Rif. PROGETTO

N. _____

NOME FILE DI STAMPA

SCALA DI STAMPA DA FILE