

INQUADRAMENTO



Area di intervento

LEGENDA

- Area disponibile
- Cavidotto di connessione
- Stazione di connessione
- Confini provinciali
- Confini comunali

Cartografia di base: IGM 1:25000, fonte SITR  
Cartografia tematica: Carta natura - habitat, fonte SITR



**REGIONE SICILIA**  
**PROVINCIA DI CATANIA**  
COMUNE DI RAMACCA  
COMUNE DI PATERNÒ  
COMUNE DI BELPASSO

OGGETTO

PROGETTO DI UN IMPIANTO AGRO-FOTOVOLTAICO PER UNA POTENZA NOMINALE DI 16,315 MWp (13 MW IN IMMISSIONE) INTEGRATO DA UN SISTEMA DI ACCUMULO DA 6,66 MW E RELATIVE OPERE DI CONNESSIONE DA REALIZZARSI NEI COMUNI DI RAMACCA, PATERNÒ E BELPASSO (CT)

STUDIO DI IMPATTO AMBIENTALE

PROPONENTE



TITOLO

CARTA NATURA - HABITAT

PROGETTISTA

Dott. Ing. Girolamo Gorgone  
**Collaboratori**  
Dott. Carmelo Danilo Pileri  
Ing. Gioacchino Ruisi  
Dott. Haritiana Ratsimba  
All. Arch. Flavia Termini  
Dott. Giuseppina Brucato

CODICE ELABORATO

XL\_T\_07\_A\_S

SCALA 1:25000

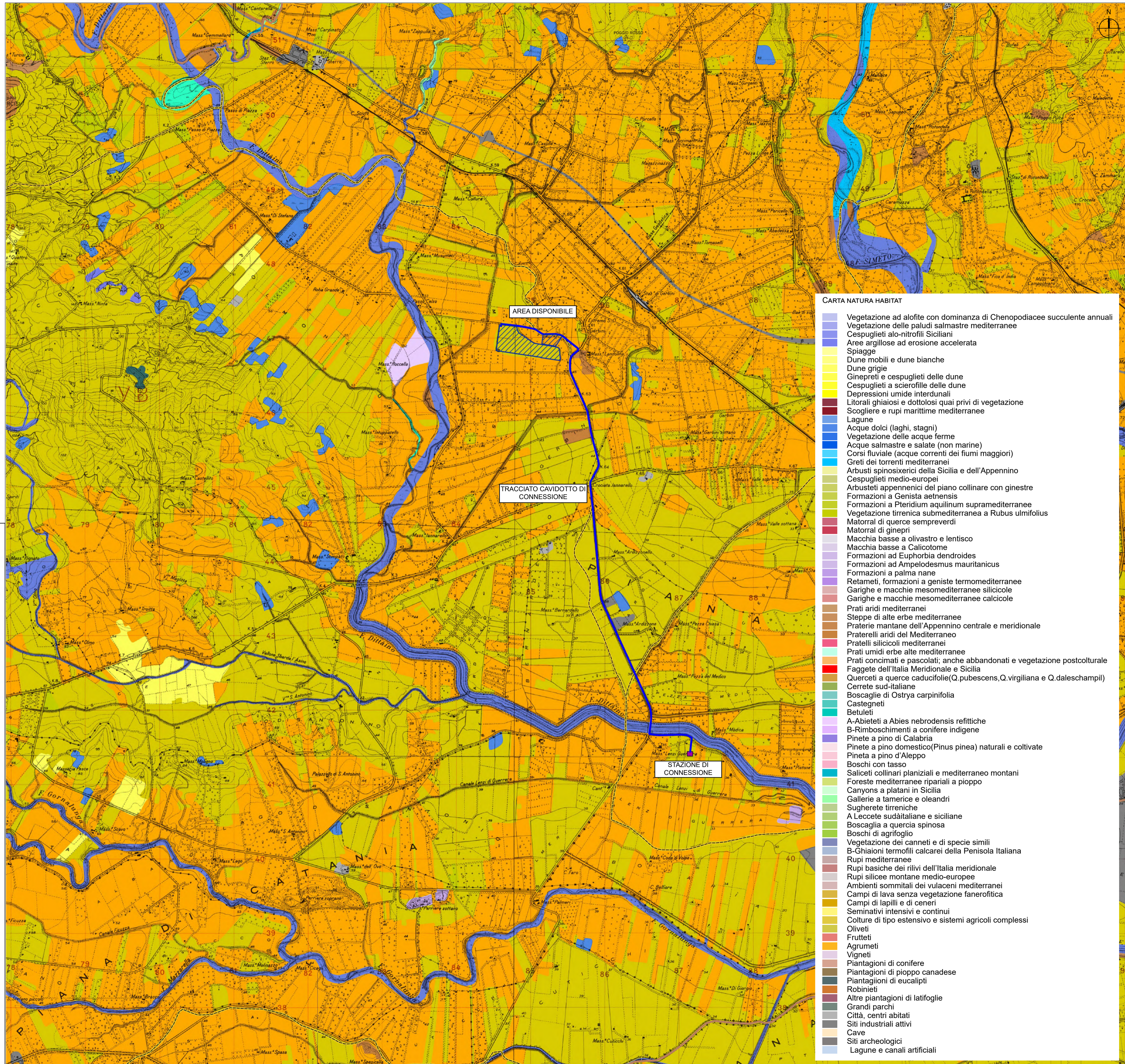
# Rev.	DESCRIZIONE REVISIONE	DATA	ELABORATO	VERIFICATO	APPROVATO

Rif. PROGETTO

N. \_\_\_\_\_

NOME FILE DI STAMPA

SCALA DI STAMPA DA FILE



- CARTA NATURA HABITAT**
- Vegetazione ad alofite con dominanza di Chenopodiacee succulente annuali
  - Vegetazione delle paludi salmastre mediterranee
  - Cespuglieti alo-nitrofilii Siciliani
  - Aree argillose ad erosione accelerata
  - Spiagge
  - Dune mobili e dune bianche
  - Dune grigie
  - Ginepri e cespuglieti delle dune
  - Cespuglieti a scierofille delle dune
  - Depressioni umide interdunali
  - Litorali ghiaiosi e dottolosi quai privi di vegetazione
  - Scogliere e rupi marittime mediterranee
  - Lagune
  - Acque dolci (laghi, stagni)
  - Vegetazione delle acque ferme
  - Acque salmastre e salate (non marine)
  - Corsi fluviale (acque correnti dei fiumi maggiori)
  - Greti dei torrenti mediterranei
  - Arbusti spinosixerici della Sicilia e dell'Appennino
  - Cespuglieti medio-europei
  - Arbusteti appenninici del piano collinare con ginestre
  - Formazioni a Genista aetnensis
  - Formazioni a Pteridium aquilinum supramediterranee
  - Vegetazione tirrenica submediterranea a Rubus ulmifolius
  - Matorral di querce sempreverdi
  - Matorral di ginepri
  - Macchia basse a olivastro e lentisco
  - Macchia basse a Calicotome
  - Formazioni ad Euphorbia dendroides
  - Formazioni ad Ampelodesmus mauritanicus
  - Formazioni a palma nane
  - Retameti, formazioni a geniste termomediterranee
  - Garighe e macchie mesomediterranee silicicole
  - Garighe e macchie mesomediterranee calcicole
  - Prati aridi mediterranei
  - Steppe di alte erbe mediterranee
  - Praterie mantane dell'Appennino centrale e meridionale
  - Praterelli aridi del Mediterraneo
  - Praterelli silicicoli mediterranei
  - Prati umidi erbe alte mediterranee
  - Prati concimati e pascolati; anche abbandonati e vegetazione postcolturale
  - Faggete dell'Italia Meridionale e Sicilia
  - Querceti a querce caducifolie (Q. pubescens, Q. virgiliana e Q. daleschampii)
  - Cerrete sud-italiane
  - Boscaglie di Ostrya carpinifolia
  - Castagneti
  - Betuleti
  - A-Abieteti a Abies nebrodensis refittiche
  - B-Rimboschimenti a conifere indigene
  - Pinete a pino di Calabria
  - Pinete a pino domestico (Pinus pinea) naturali e coltivate
  - Pinete a pino d'Aleppo
  - Boschi con tasso
  - Saliceti collinari planiziali e mediterraneo montani
  - Foreste mediterranee ripariali a pioppo
  - Canyons a platani in Sicilia
  - Gallerie a tamerice e oleandri
  - Sugherete tirreniche
  - A Lecceite suditaliane e siciliane
  - Boscaglia a quercia spinosa
  - Boschi di agrifoglio
  - Vegetazione dei canneti e di specie simili
  - B-Ghiaioni termofili calcarei della Penisola Italiana
  - Rupi mediterranee
  - Rupi basiche dei rilievi dell'Italia meridionale
  - Rupi silicee montane medio-europee
  - Ambienti sommitali dei vulcani mediterranei
  - Campi di lava senza vegetazione fanerofitica
  - Campi di lapilli e di cenere
  - Seminativi intensivi e continui
  - Colture di tipo estensivo e sistemi agricoli complessi
  - Oliveti
  - Frutteti
  - Agrumeti
  - Vigneti
  - Piantagioni di conifere
  - Piantagioni di pioppo canadese
  - Piantagioni di eucalpti
  - Robinieti
  - Altre piantagioni di latifoglie
  - Grandi parchi
  - Città, centri abitati
  - Siti industriali attivi
  - Cave
  - Siti archeologici
  - Lagune e canali artificiali