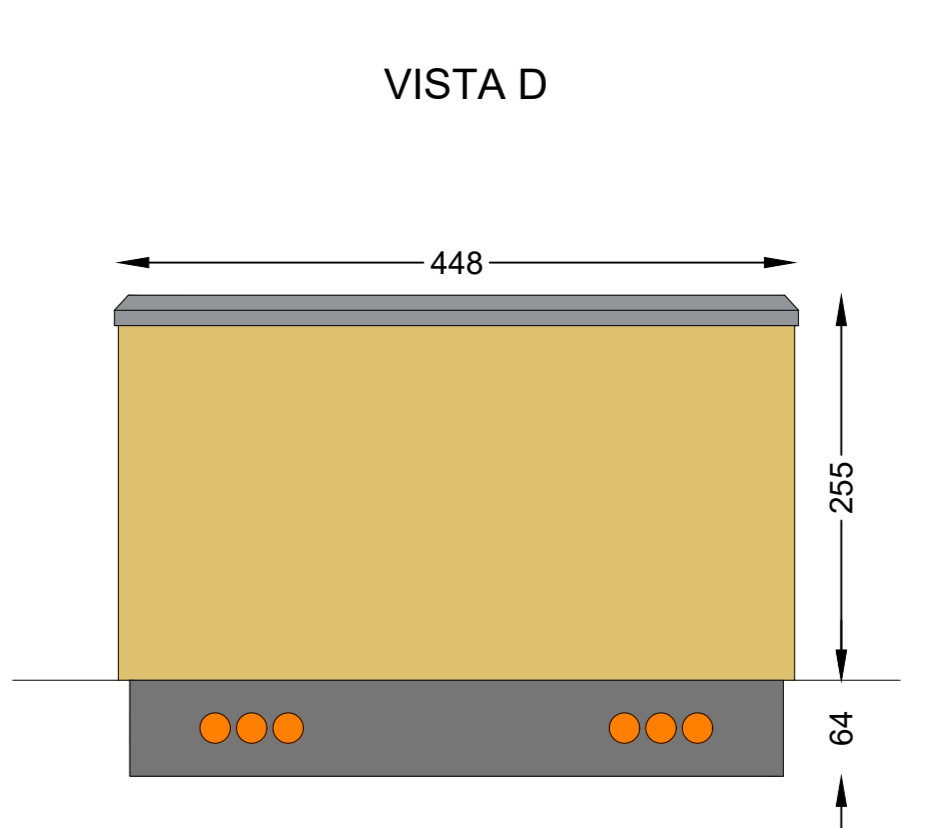
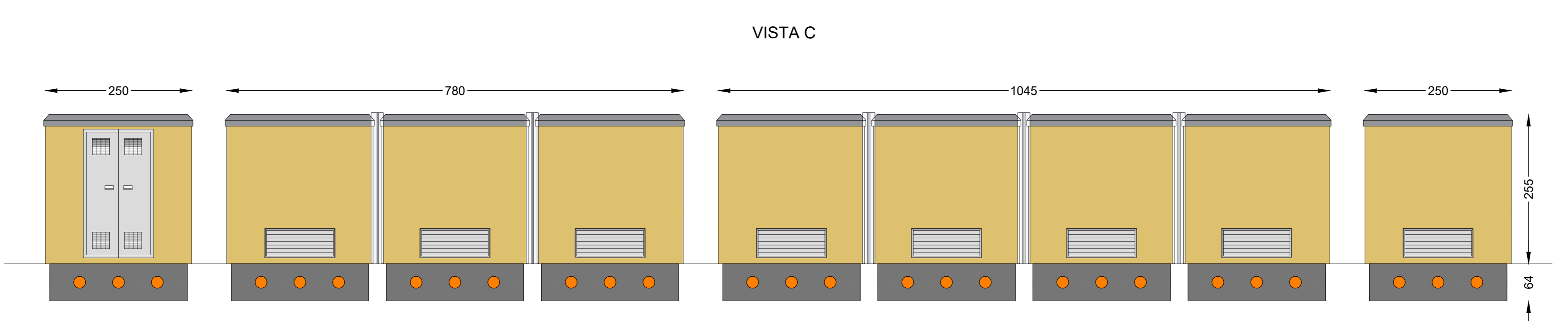
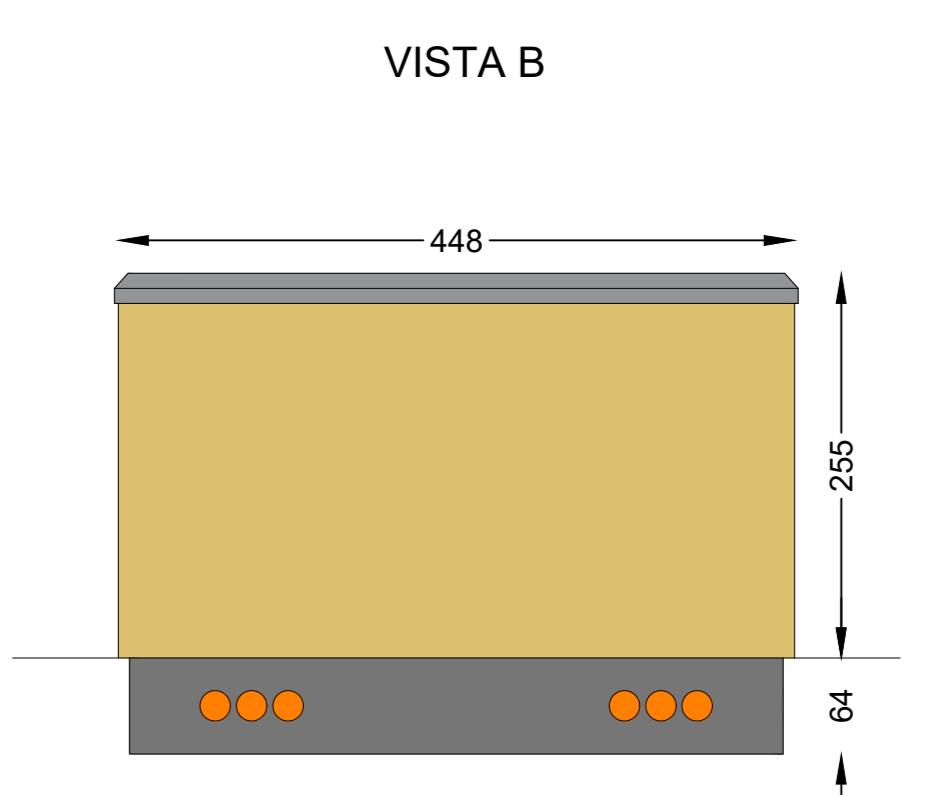
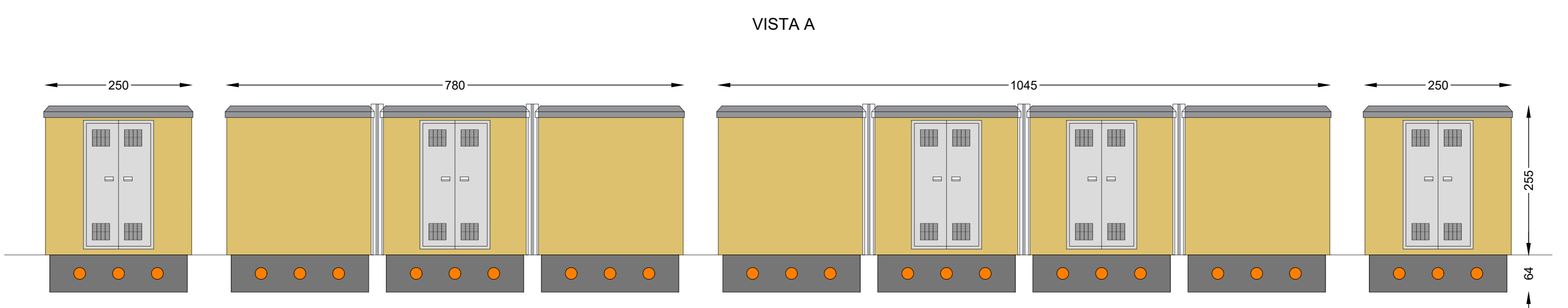
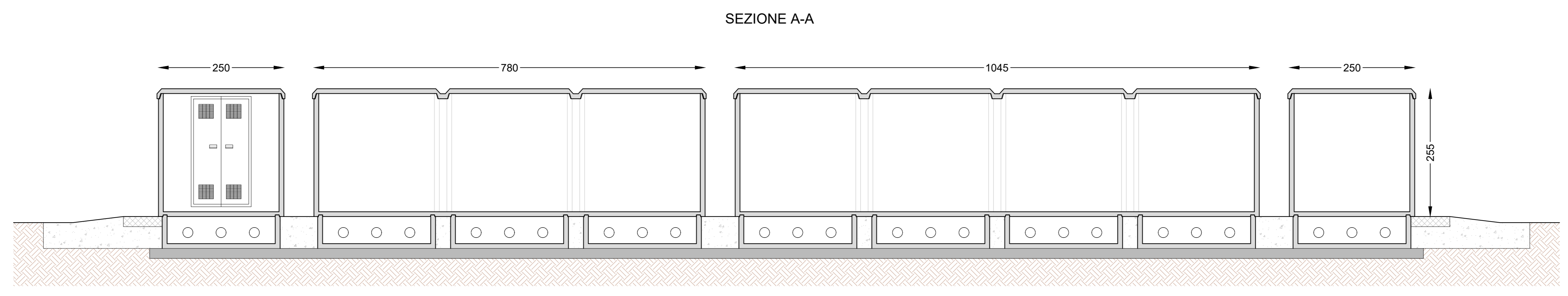
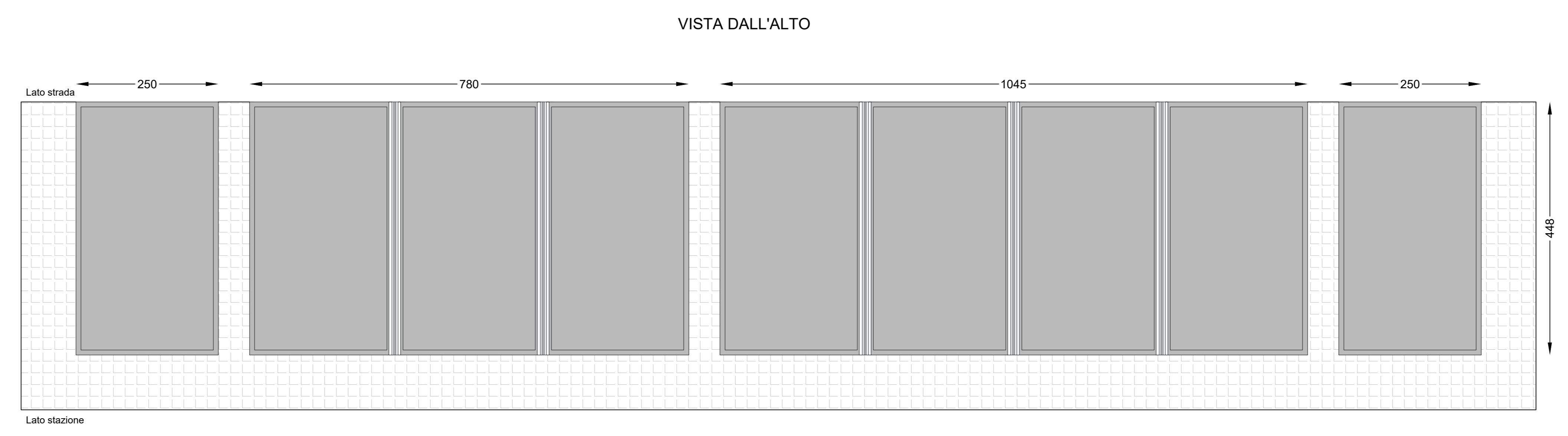
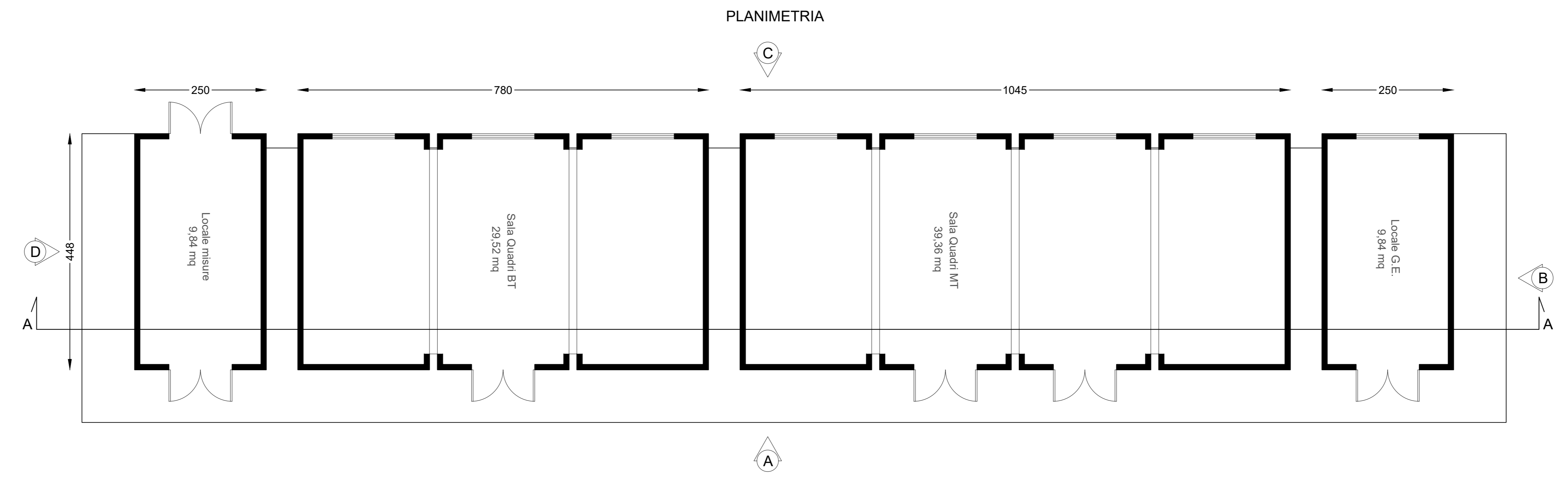


NOTE  
TUTTE LE MISURE IN CM. SALVO diversamente specificato.



**REGIONE SICILIA**  
**PROVINCIA DI CATANIA**  
COMUNE DI RAMACCA  
COMUNE DI PATERNÒ  
COMUNE DI BELPASSO

**OGGETTO**  
PROGETTO DI UN IMPIANTO AGRO-FOTOVOLTAICO PER UNA POTENZA NOMINALE DI 18.315 MWp (13 MW IN IMMISSIONE) INTEGRATO DA UN SISTEMA DI ACCUMULO DA 6.66 MW E RELATIVE OPERE DI CONNESSIONE DA REALIZZARSI NEI COMUNI DI RAMACCA, PATERNÒ E BELPASSO (CT)  
PROGETTO DEFINITIVO

**PROPONENTE**  
**X-ELIO**

**TITOLO**  
EDIFICIO SSE PIANTE, SEZIONI E PROSPETTI

**PROGETTISTA**  
Dott. Ing. Girolamo Gorgone  
**Collaboratori**  
Dott. Carmelo Danilo Pileri  
Ing. Gioacchino Ruisi  
All. Arch. Flavia Termini  
Dott. Haritiana Ratsimba  
Dott. Giuseppina Brucato

**CODICE ELABORATO**  
XL\_T\_08\_A\_C  
SCALA 1:50

N°	DETERMINAZIONE	DATA	ELABORATO	VERIFICATO	APPROVATO

**Rif. PROGETTO**  
N. \_\_\_\_\_

NOME FILE DI STAMPA  
SCALA DI STAMPA DA FILE

COPYRIGHT X-ELIO - TUTTI I DIRITTI SONO RISERVATI A NORMA DI LEGGE