

INQUADRAMENTO



Area di intervento

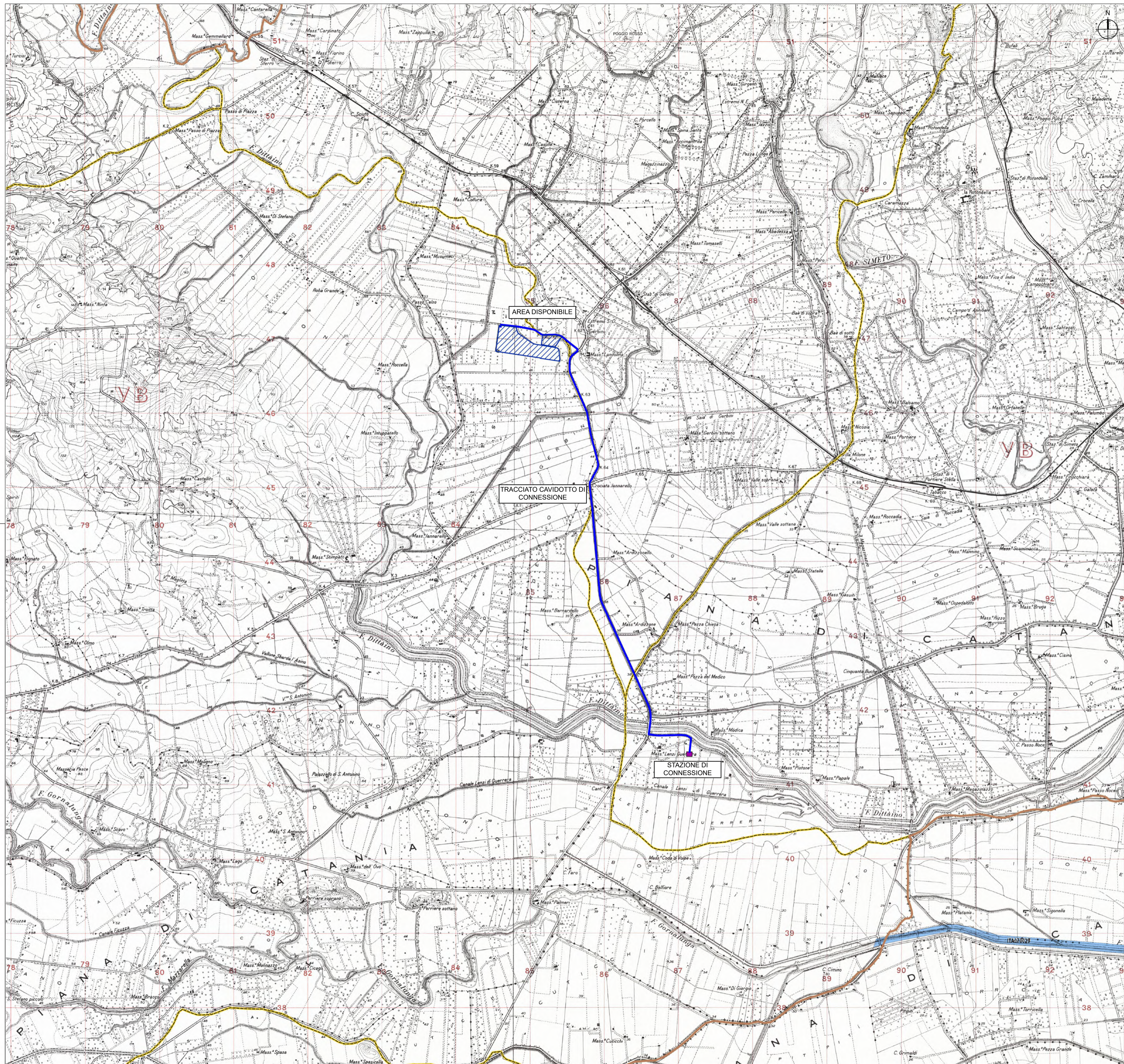
LEGENDA

- Area disponibile
- Cavidotto di connessione
- Stazione di connessione
- Confini provinciali
- Confini comunali

NATURA 2000 SIC ZPS ZSC

- SIC
- ZSC
- ZPS
- ZSC/ZPS
- SIC/ZPS

Cartografia di base: IGM 1:25000, fonte SITR  
 Cartografia tematica: Carta rete natura 2000 SIC ZPS ZSC, fonte SITR



**REGIONE SICILIA**  
**PROVINCIA DI CATANIA**  
 COMUNE DI RAMACCA  
 COMUNE DI PATERNÒ  
 COMUNE DI BELPASSO

OGGETTO

PROGETTO DI UN IMPIANTO AGRO-FOTOVOLTAICO PER UNA POTENZA NOMINALE DI 16,315 MWp (13 MW IN IMMISSIONE) INTEGRATO DA UN SISTEMA DI ACCUMULO DA 6,66 MW E RELATIVE OPERE DI CONNESSIONE DA REALIZZARSI NEI COMUNI DI RAMACCA, PATERNÒ E BELPASSO (CT)

STUDIO DI IMPATTO AMBIENTALE

PROPONENTE



TITOLO

RETE NATURA 2000 - SIC, ZPS, ZSC

PROGETTISTA

Dott. Ing. Girolamo Gorgone

**Collaboratori**  
 Dott. Carmelo Danilo Pileri  
 Ing. Gioacchino Ruisi  
 All. Arch. Flavia Termini  
 Dott. Haritiana Ratsimba  
 Dott. Giuseppina Brucato

CODICE ELABORATO

XL\_T\_12\_A\_S

SCALA 1:25000

#	Rev.	DESCRIZIONE REVISIONE	DATA	ELABORATO	VERIFICATO	APPROVATO

Rif. PROGETTO

N. \_\_\_\_\_

NOME FILE DI STAMPA

SCALA DI STAMPA DA FILE