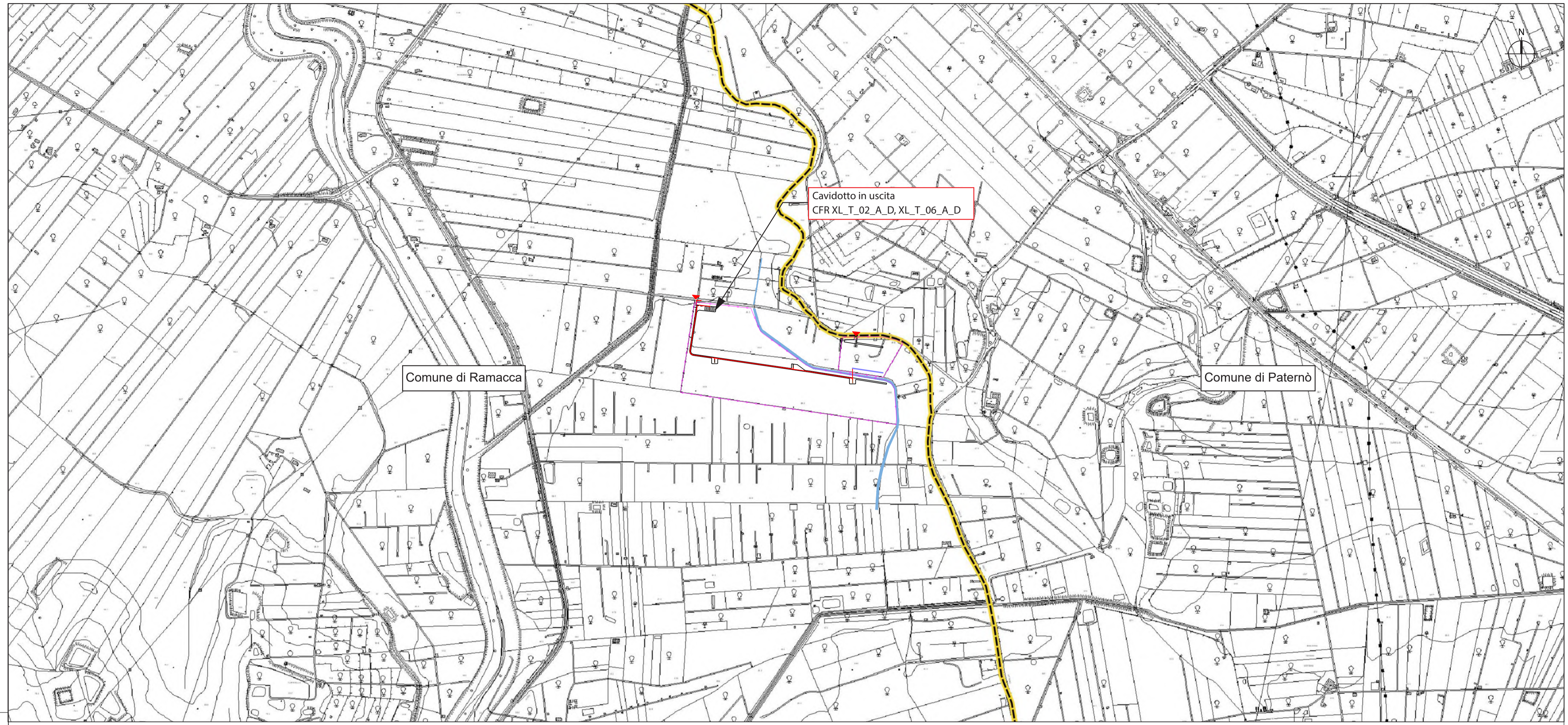


LEGENDA

Ingressi di impianto	Limite foglio catastale
Recinzione	n° foglio catastale
Strada SB19	Limite particella
Canale di bonifica	Numero particella
Cabina ausiliaria	Confine particella oggetto di intervento
Power station	N° confine particella oggetto di intervento
Control room e magazzino	Fabbricati
Zona container accumulo	Vasca
Cabina MTR / cabina partenza linea	Confine comunale
	Confine provinciale
	Cavo MT



REGIONE SICILIA
PROVINCIA DI CATANIA
COMUNE DI RAMACCA
COMUNE DI PATERNÒ
COMUNE DI BELPASSO

OGGETTO

PROGETTO DI UN IMPIANTO AGRO-FOTOVOLTAICO PER UNA POTENZA NOMINALE DI 16,315 MWp (13 MW IN IMMISSIONE) INTEGRATO DA UN SISTEMA DI ACCUMULO DA 6,66 MW E RELATIVE OPERE DI CONNESSIONE DA REALIZZARSI NEI COMUNI DI RAMACCA, PATERNÒ E BELPASSO (CT)

PROGETTO DEFINITIVO

PROPONENTE

X-ELIO+

TITOLO

PLANIMETRIA PERCORSO CAVI MT

PROGETTISTA

Dott. Ing. Girolamo Gorgone

Collaboratori

Dott. Carmelo Danilo Pileri	Dott. Haritiana Ratsimba
Ing. Giocchino Ruisi	Dott. Giuseppina Brucato
All. Arch. Flavia Termini	

CODICE ELABORATO

XL_T_15_A_D

SCALA

n° Rev.	DESCRIZIONE REVISIONE	DATA	ELABORATO	VERIFICATO	APPROVATO

Rif. PROGETTO

N. _____

NOME FILE DI STAMPA

SCALA DI STAMPA DA FILE

COPYRIGHT X-ELIO+ - TUTTI I DIRITTI SONO RISERVATI A NORMA DI LEGGE

