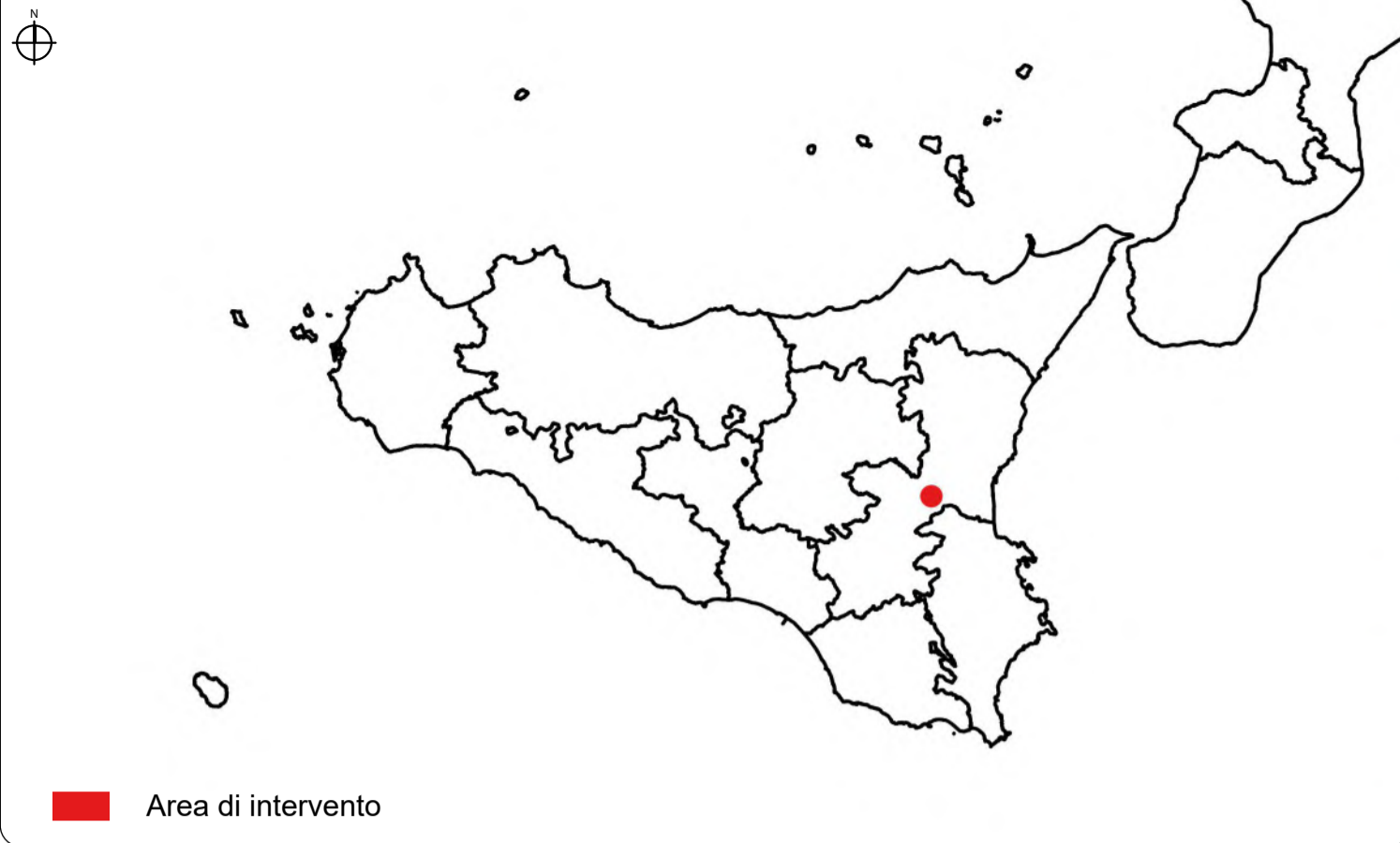


INQUADRAMENTO



Area di intervento

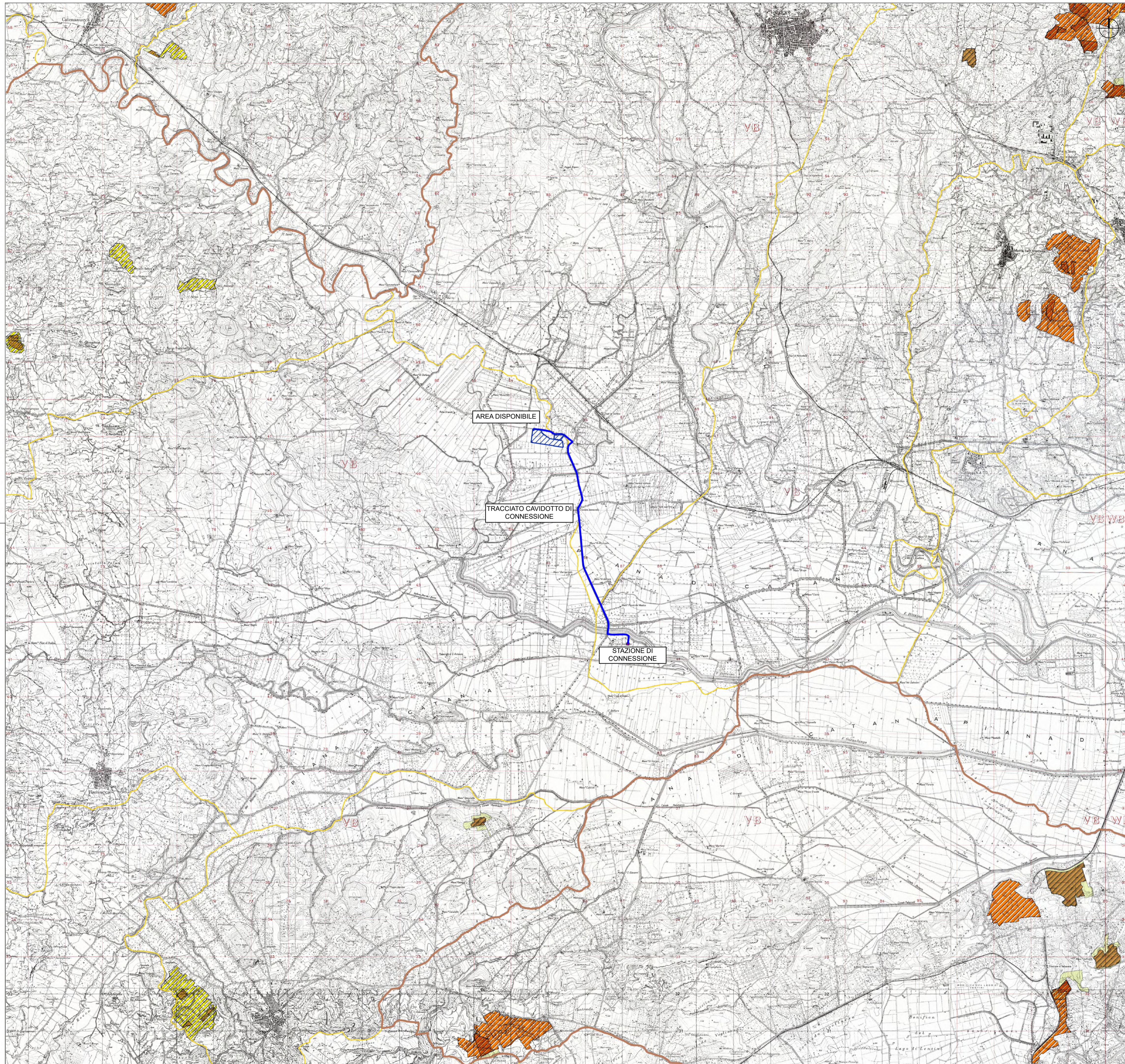
LEGENDA

- Area disponibile
- Cavidotto di connessione
- Stazione di connessione
- Confini provinciali
- Confini comunali

- PIANO CAVE FEBBRAIO 2016
- Aree I livello
 - Aree II livello
 - Aree completamento
 - Coltivazioni non in esercizio

- CATASTO CAVE AGOSTO 2015
- Coltivazione cave attive
 - Disponibilità cave attive
 - Disponibilità non in esercizio
 - Aree recupero

Cartografia di base: IGM 1:25000, fonte SITR
 Cartografia tematica: Carta piano cave, fonte SITR



REGIONE SICILIA
PROVINCIA DI CATANIA
 COMUNE DI RAMACCA
 COMUNE DI PATERNÒ
 COMUNE DI BELPASSO

OGGETTO

PROGETTO DI UN IMPIANTO AGRO-FOTOVOLTAICO PER UNA POTENZA NOMINALE DI 16,315 MWp (13 MW IN IMMISSIONE) INTEGRATO DA UN SISTEMA DI ACCUMULO DA 6,66 MW E RELATIVE OPERE DI CONNESSIONE DA REALIZZARSI NEI COMUNI DI RAMACCA, PATERNÒ E BELPASSO (CT)

STUDIO DI IMPATTO AMBIENTALE

PROPONENTE



TITOLO

PIANO CAVE

PROGETTISTA

Dott. Ing. Girolamo Gorgone
Collaboratori
 Dott. Carmelo Danilo Pileri
 Ing. Giocchino Ruisi
 All. Arch. Flavia Termini
 Dott. Haritiana Ratsimba
 Dott. Giuseppina Brucato

CODICE ELABORATO

XL_T_16_A_S

SCALA 1:50000

n° Rev.	DESCRIZIONE REVISIONE	DATA	ELABORATO	VERIFICATO	APPROVATO

Rif. PROGETTO

N. _____

NOME FILE DI STAMPA

SCALA DI STAMPA DA FILE