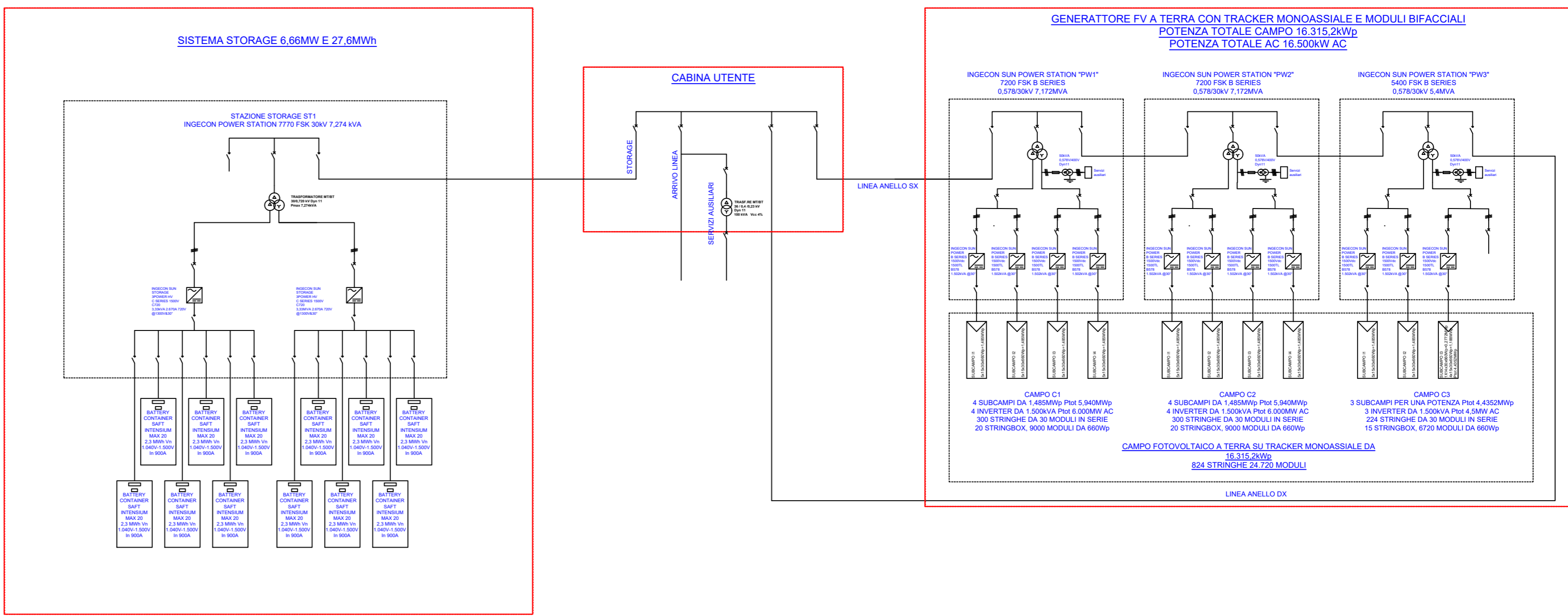


LEGENDA

	SEZIONATORE SOTTOCARICO		INTERRUTTORE AUTOMATICO DI POTENZA
	SEZIONATORE A FUSIBILE		SEZIONATORE
	TRASFORMATORE DI POTENZA TRIANGOLO-STELLA		TRASFORMATORE DI POTENZA A DOPPIO SECONDARIO TRIANGOLO-STELLA
	TRIFASE COLLEGAMENTO A STELLA		TRIFASE COLLEGAMENTO A TRIANGOLO
	CORRENTE ALTERNATA		CORRENTE CONTINUA
	INVERTER		FUSIBILE
	BATTERY CONTAINER		MODULO FOTOVOLTAICO



**REGIONE SICILIA**  
**PROVINCIA DI CATANIA**  
 COMUNE DI RAMACCA  
 COMUNE DI PATERNÒ  
 COMUNE DI BELPASSO

**OGGETTO**  
 PROGETTO DI UN IMPIANTO AGRO-FOTOVOLTAICO PER UNA POTENZA NOMINALE DI 16.315 MWp (13 MW IN IMMISSIONE) INTEGRATO DA UN SISTEMA DI ACCUMULO DA 6,66 MW E RELATIVE OPERE DI CONNESSIONE DA REALIZZARSI NEI COMUNI DI RAMACCA, PATERNÒ E BELPASSO (CT)

**PROGETTO DEFINITIVO**

**PROPONENTE**

**TITOLO**  
 SCHEMA ELETTRICO BT- MT

**PROGETTISTA**  
 Dott. Ing. Girolamo Gorgone  
**Collaboratori**  
 Dott. Carmelo Danilo Pileri  
 Ing. Gioacchino Ruisi  
 All. Arch. Flavia Termini

**CODICE ELABORATO**  
 XL\_T\_17\_A\_D  
 SCALA

nr. Rev.	DESCRIZIONE REVISIONE	DATA	ELABORATO	VERIFICATO	APPROVATO

**Rif. PROGETTO**  
 N. \_\_\_\_\_

**NOME FILE DI STAMPA**  
 \_\_\_\_\_

**SCALA DI STAMPA DA FILE**  
 \_\_\_\_\_