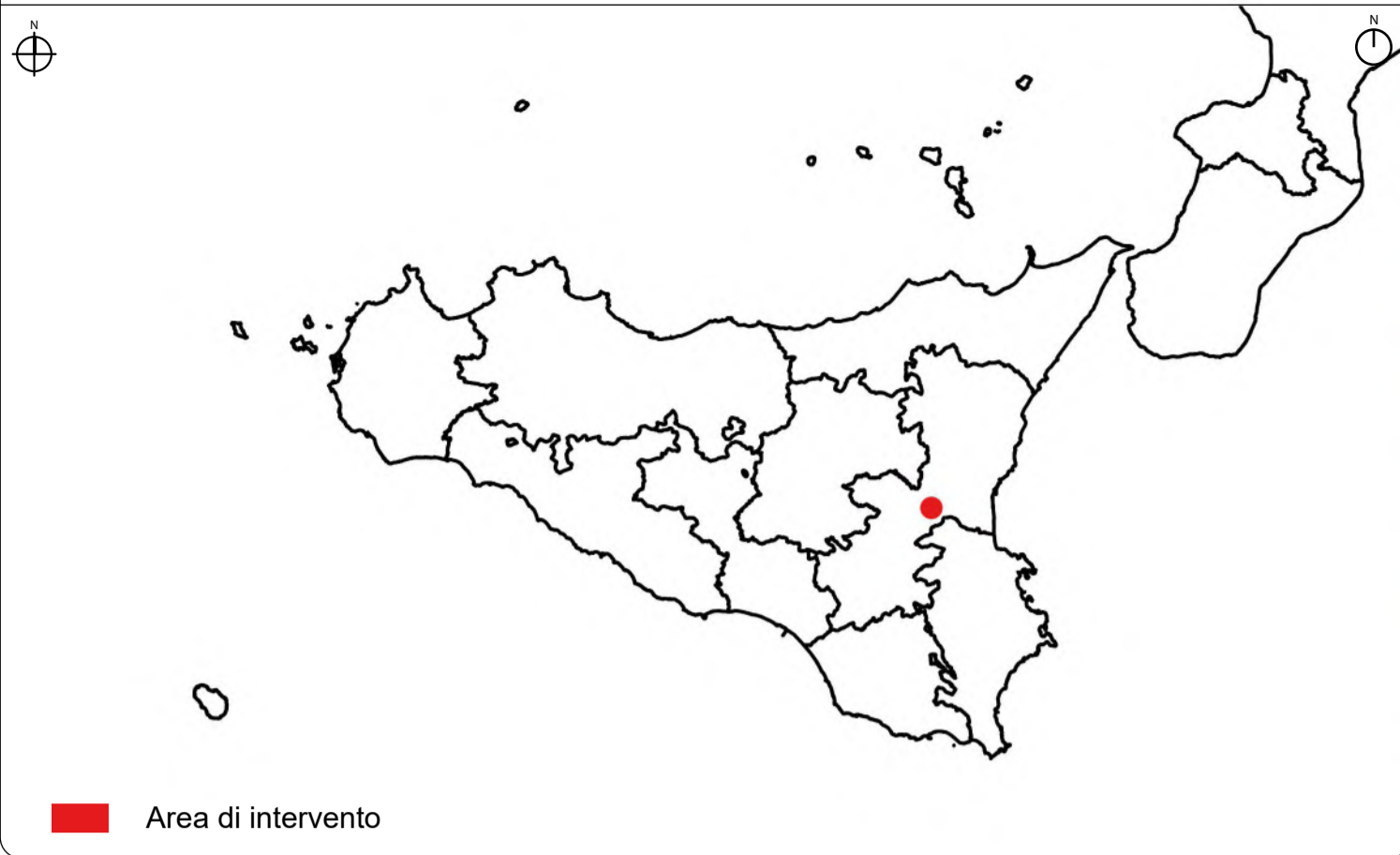


INQUADRAMENTO



Area di intervento

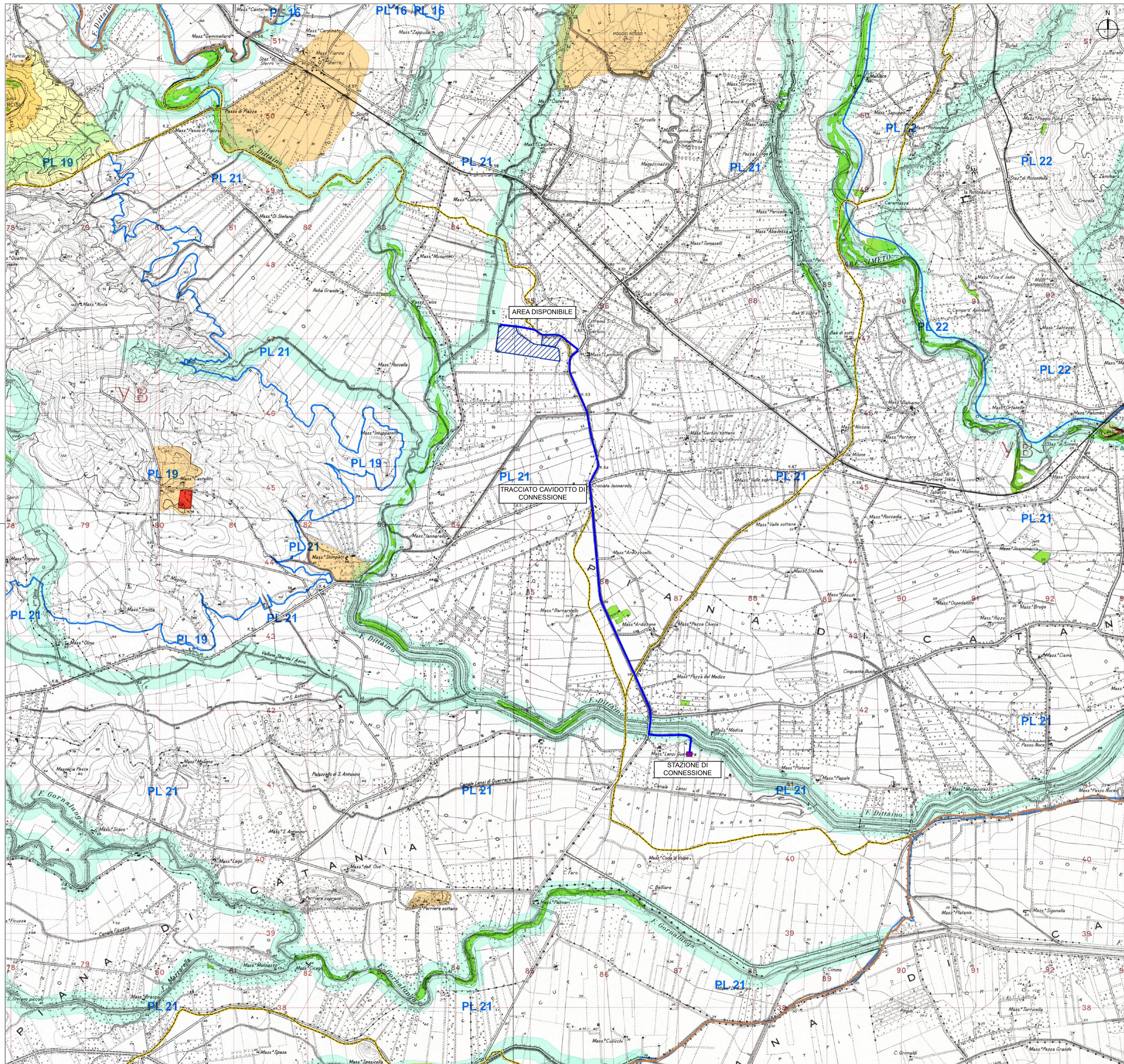
LEGENDA

- Area disponibile
 - Cavidotto di connessione
 - Stazione di connessione
 - Confini provinciali
 - Confini comunali
- BENI PAESAGGISTICI**
- Paesaggi locali
 - Zone umide - art.142, lett. i, D.lgs.42/04
 - Vincoli Archeologici art.10 D.lgs. 42/04
 - Aree di interesse archeologico - art.142, lett. m, D.lgs.42/04
 - Aree riserve regionali - art.142, lett. f, D.lgs.42/04
 - Aree costa 300m - art.142, lett.a, D.lgs. 42/04
 - Aree laghi 300m - art.142, lett. b, D.lgs. 42/04
 - Aree fiumi 150m - art.142, lett. c, D.lgs.42/04
 - Aree boscate - art.142, lett. g, D.lgs.42/04
 - Aree tutelate - art.136, D.lgs.42/04
 - Aree tutelate - art.134, lett. c, D.lgs. 42/04

VINCOLO IDROGEOLOGICO

- Vincolo idrogeologico

Cartografia di base: IGM 1:25000, fonte SITR
Cartografia tematica: Carta dei vincoli, fonte SITR



REGIONE SICILIA
PROVINCIA DI CATANIA
COMUNE DI RAMACCA
COMUNE DI PATERNÒ
COMUNE DI BELPASSO

OGGETTO

PROGETTO DI UN IMPIANTO AGRO-FOTOVOLTAICO PER UNA POTENZA NOMINALE DI 16,315 MWp (13 MW IN IMMISSIONE) INTEGRATO DA UN SISTEMA DI ACCUMULO DA 6,66 MW E RELATIVE OPERE DI CONNESSIONE DA REALIZZARSI NEI COMUNI DI RAMACCA, PATERNÒ E BELPASSO (CT)

STUDIO DI IMPATTO AMBIENTALE

PROPONENTE



TITOLO

CARTA DEI VINCOLI SU IGM - VINCOLO IDROGEOLOGICO - GALASSO

PROGETTISTA

Dott. Ing. Girolamo Gorgone
Collaboratori Dott. Carmelo Danilo Pileri
Ing. Gioacchino Ruisi Dott. Haritiana Ratsimba
All. Arch. Flavia Termini Dott. Giuseppina Brucato

CODICE ELABORATO

XL_T_17_A_S

SCALA 1:25000

№ Rev.	DESCRIZIONE REVISIONE	DATA	ELABORATO	VERIFICATO	APPROVATO

Rif. PROGETTO

N. _____

NOME FILE DI STAMPA

SCALA DI STAMPA DA FILE