

NOTE

TUTTE LE MISURE IN CM, SALVO DIVERSAMENTE SPECIFICATO.



REGIONE SICILIA
PROVINCIA DI CATANIA

COMUNE DI RAMACCA
COMUNE DI PATERNÒ
COMUNE DI BELPASSO

OGGETTO

PROGETTO DI UN IMPIANTO AGRO-FOTOVOLTAICO PER UNA POTENZA NOMINALE DI 16,315 MWp (13 MW IN IMMISSIONE) INTEGRATO DA UN SISTEMA DI ACCUMULO DA 6,66 MW E RELATIVE OPERE DI CONNESSIONE DA REALIZZARSI NEI COMUNI DI RAMACCA, PATERNÒ E BELPASSO (CT)

PROGETTO DEFINITIVO

PROPONENTE



TITOLO

PIANTE, SEZIONI E PARTICOLARI COSTRUTTIVI
EDIFICI SERVIZI - LOCALI BATTERIE

PROGETTISTA

Dott. Ing. Girolamo Gorgone

Collaboratori
Dott. Carmelo Danilo Pileri
Ing. Giocchino Ruisi Dott. Haritiana Ratsimba
All. Arch. Flavia Termini Dott. Giuseppina Brucato

CODICE ELABORATO

XL_T_21_B_D

SCALA 1:50

n° Rev.	DESCRIZIONE REVISIONE	DATA	ELABORATO	VERIFICATO	APPROVATO

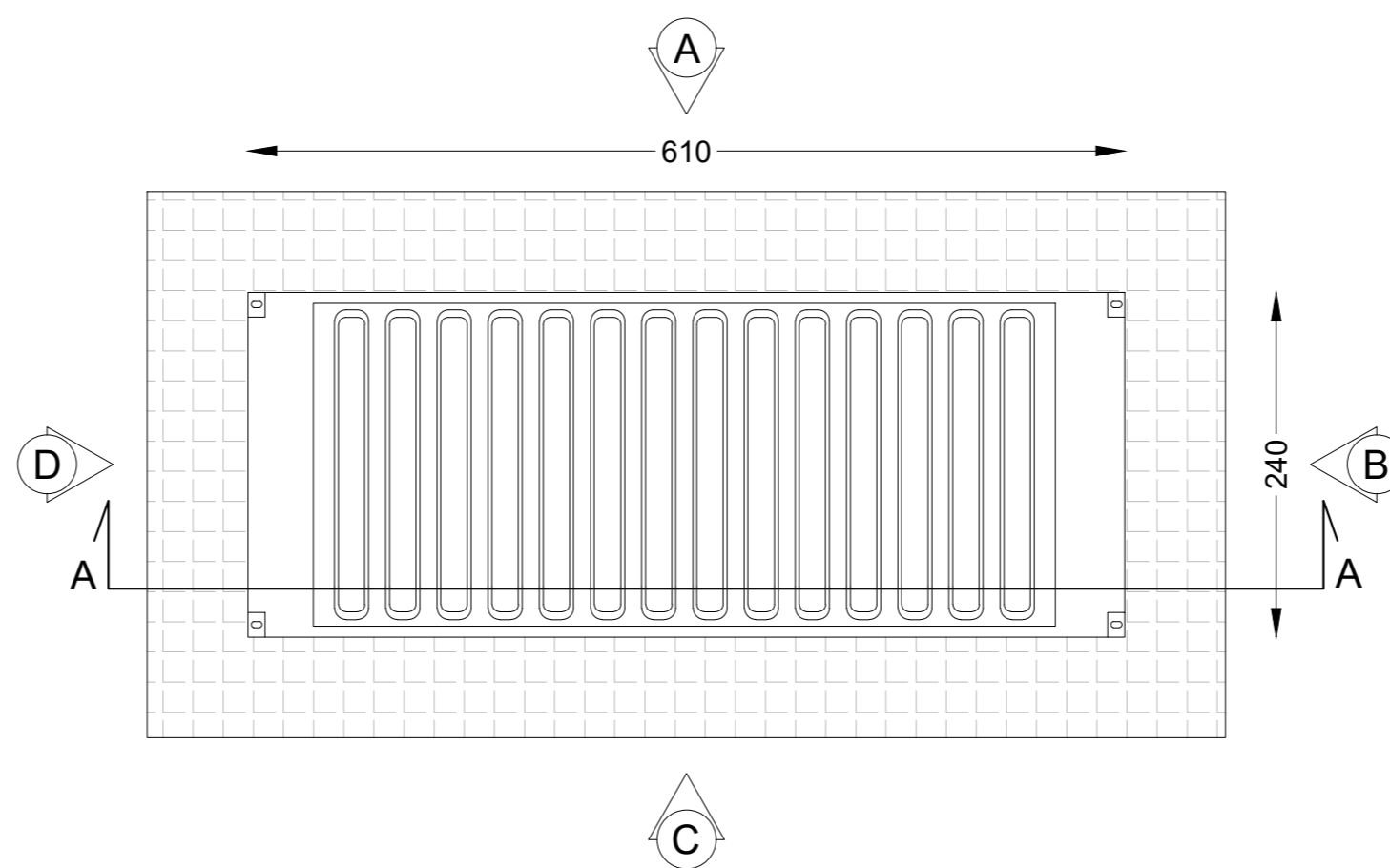
Rif. PROGETTO

N. _____

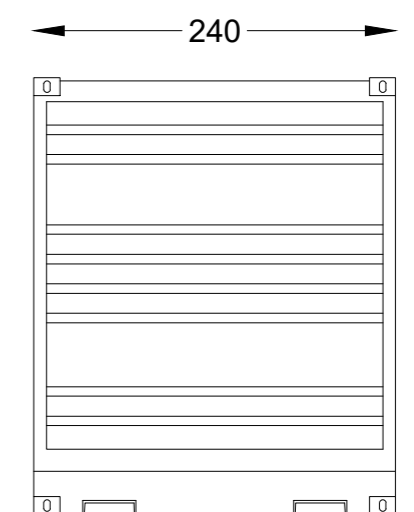
NOME FILE DI STAMPA

SCALA DI STAMPA DA FILE

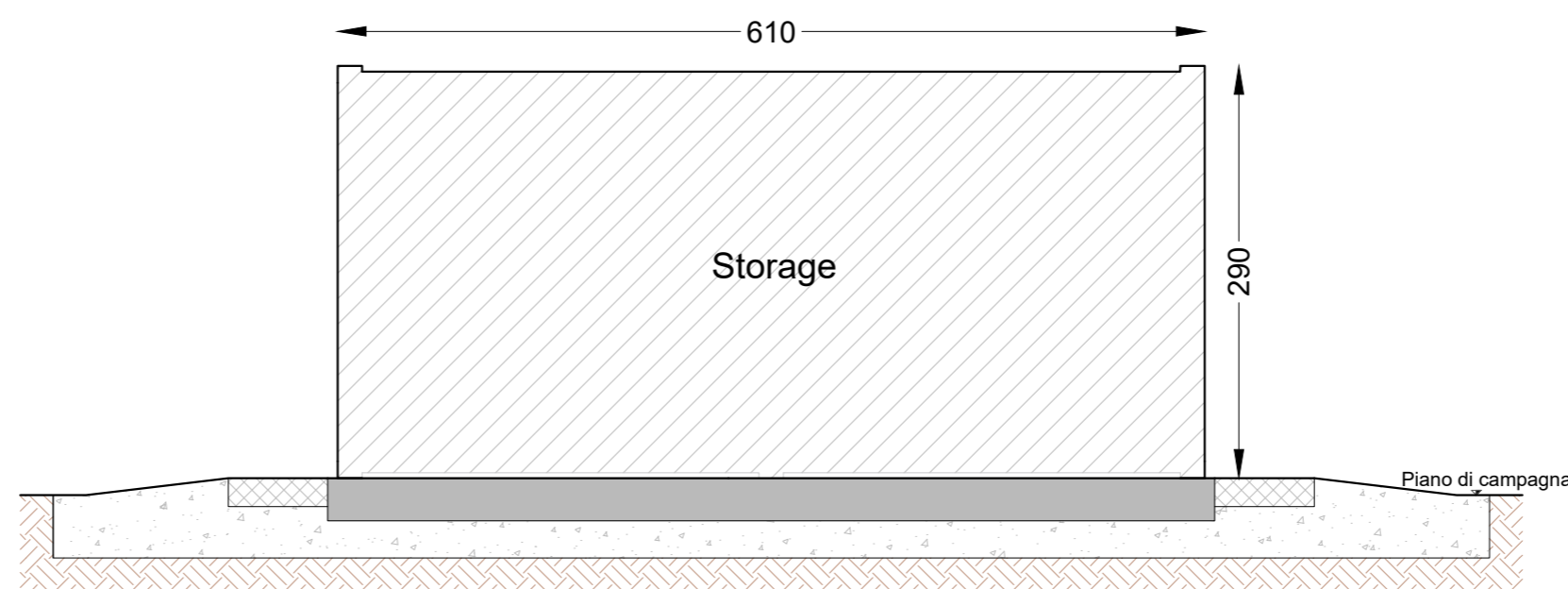
VISTA DALL'ALTO



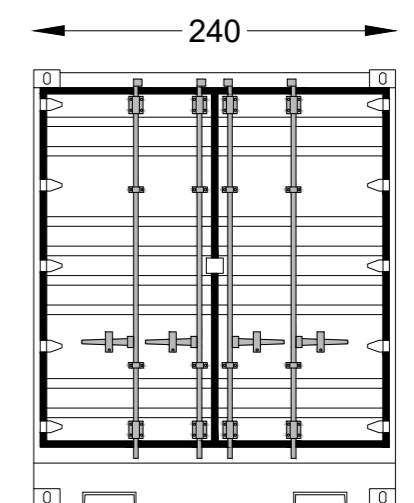
VISTA B



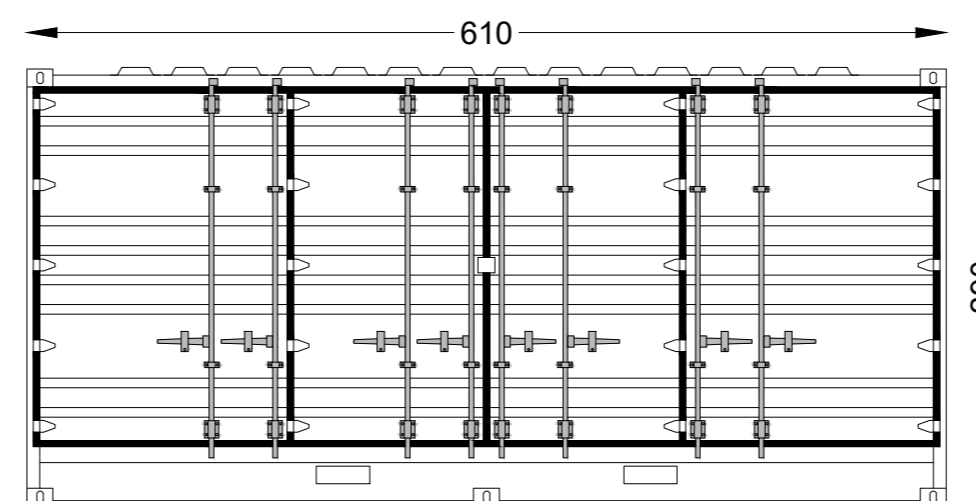
SEZIONE A-A



VISTA D



VISTA A



VISTA C

