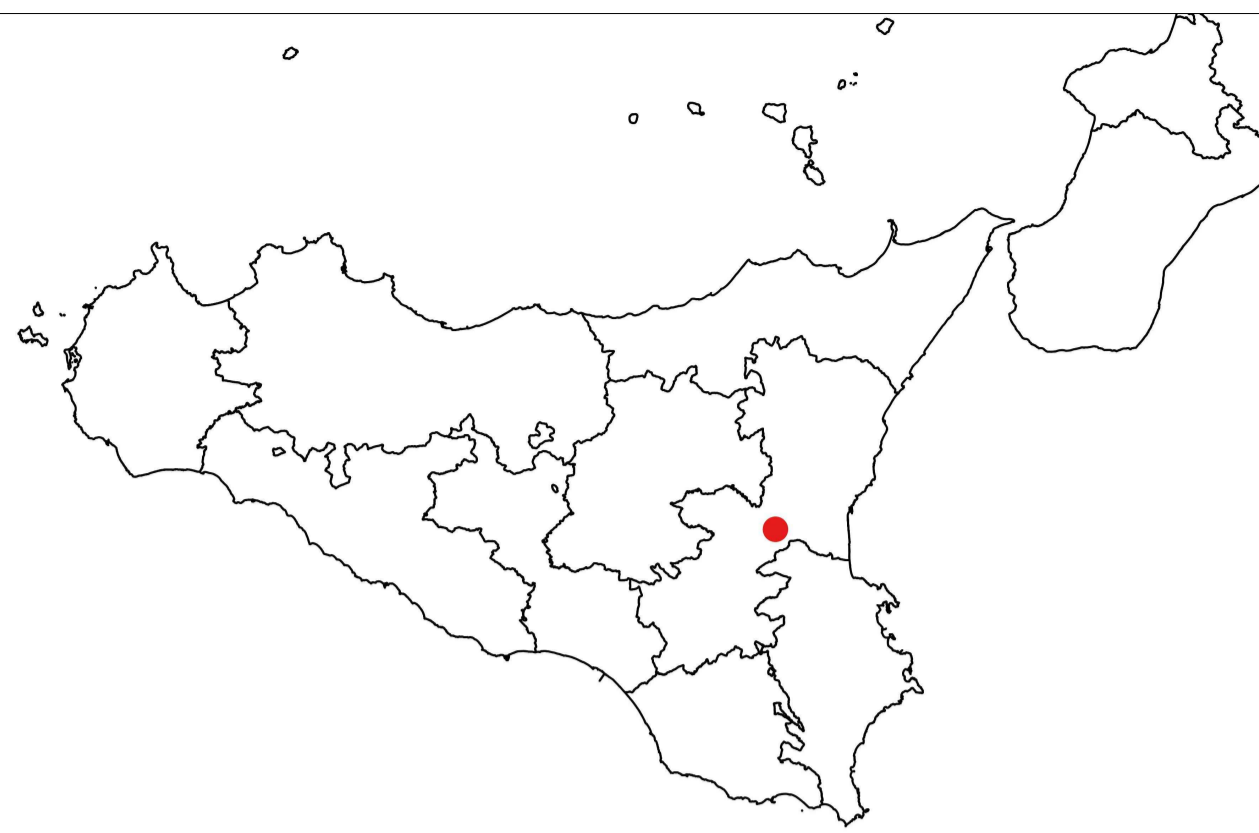
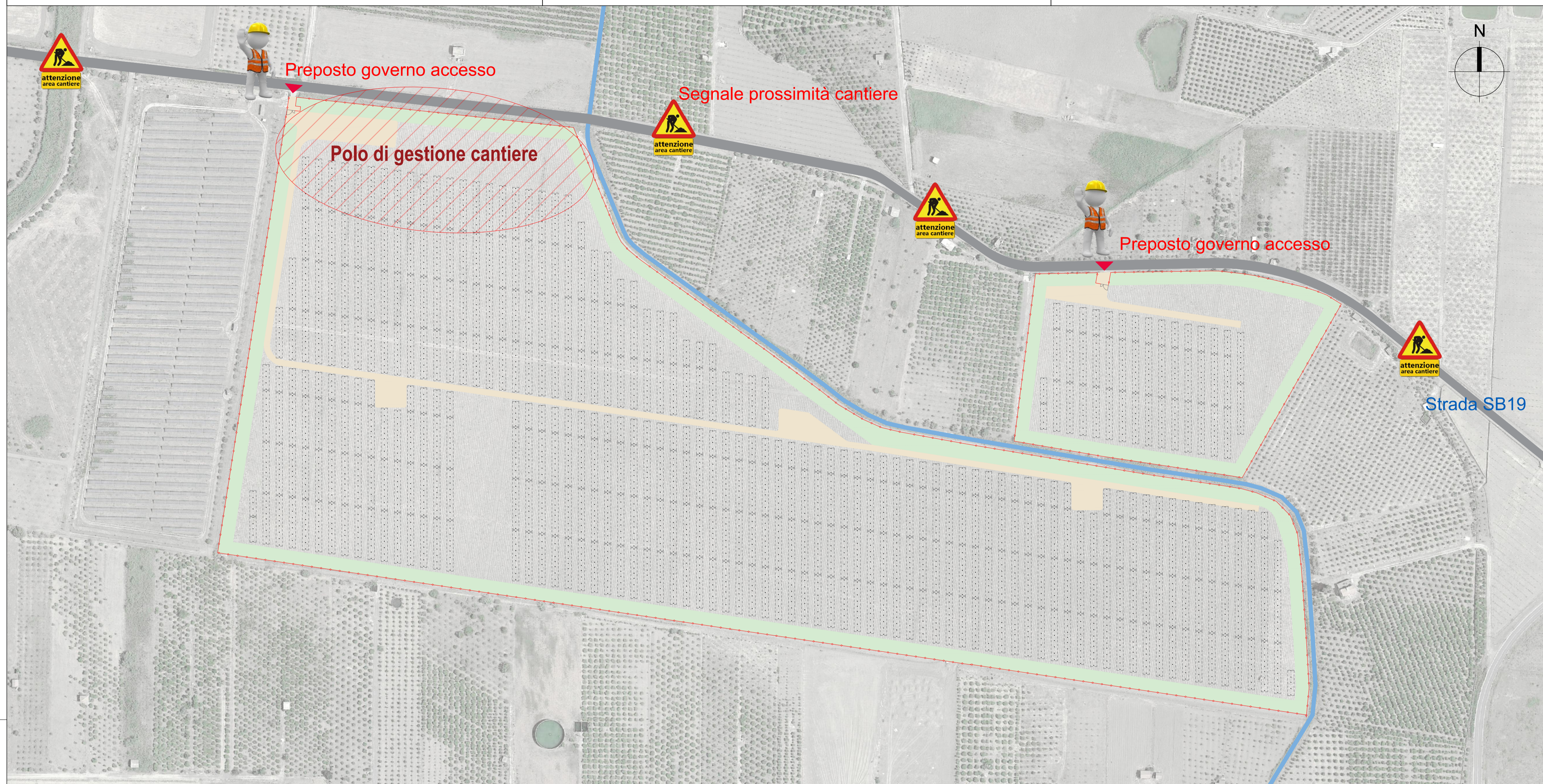


INQUADRAMENTO



LEGENDA

- ▼ Ingressi di impianto
- ⋈ Recinzione
- Fascia di mitigazione
- Piste e Piazzali
- Strada SB19
- Canale di bonifica
- Struttura di sostegno inseguitori monoassiali



**REGIONE SICILIA**  
**PROVINCIA DI CATANIA**  
 COMUNE DI RAMACCA  
 COMUNE DI PATERNÒ  
 COMUNE DI BELPASSO

OGGETTO

PROGETTO DI UN IMPIANTO AGRO-FOTOVOLTAICO PER UNA POTENZA NOMINALE DI 16,315 MWp (13 MW IN IMMISSIONE) INTEGRATO DA UN SISTEMA DI ACCUMULO DA 6,66 MW E RELATIVE OPERE DI CONNESSIONE DA REALIZZARSI NEI COMUNI DI RAMACCA, PATERNÒ E BELPASSO (CT)

PROGETTO DEFINITIVO

PROPONENTE



TITOLO

PIANO DI CANTIERIZZAZIONE

PROGETTISTA

Dott. Ing. Girolamo Gorgone  
**Collaboratori**  
 Dott. Carmelo Danilo Pileri  
 Ing. Gioacchino Ruisi  
 All. Arch. Flavia Termini  
 Dott. Haritiana Ratsimba  
 Dott. Giuseppina Brucato

CODICE ELABORATO

XL\_T\_27\_A\_D

SCALA 1:2000

# Rev.	DESCRIZIONE REVISIONE	DATA	ELABORATO	VERIFICATO	APPROVATO

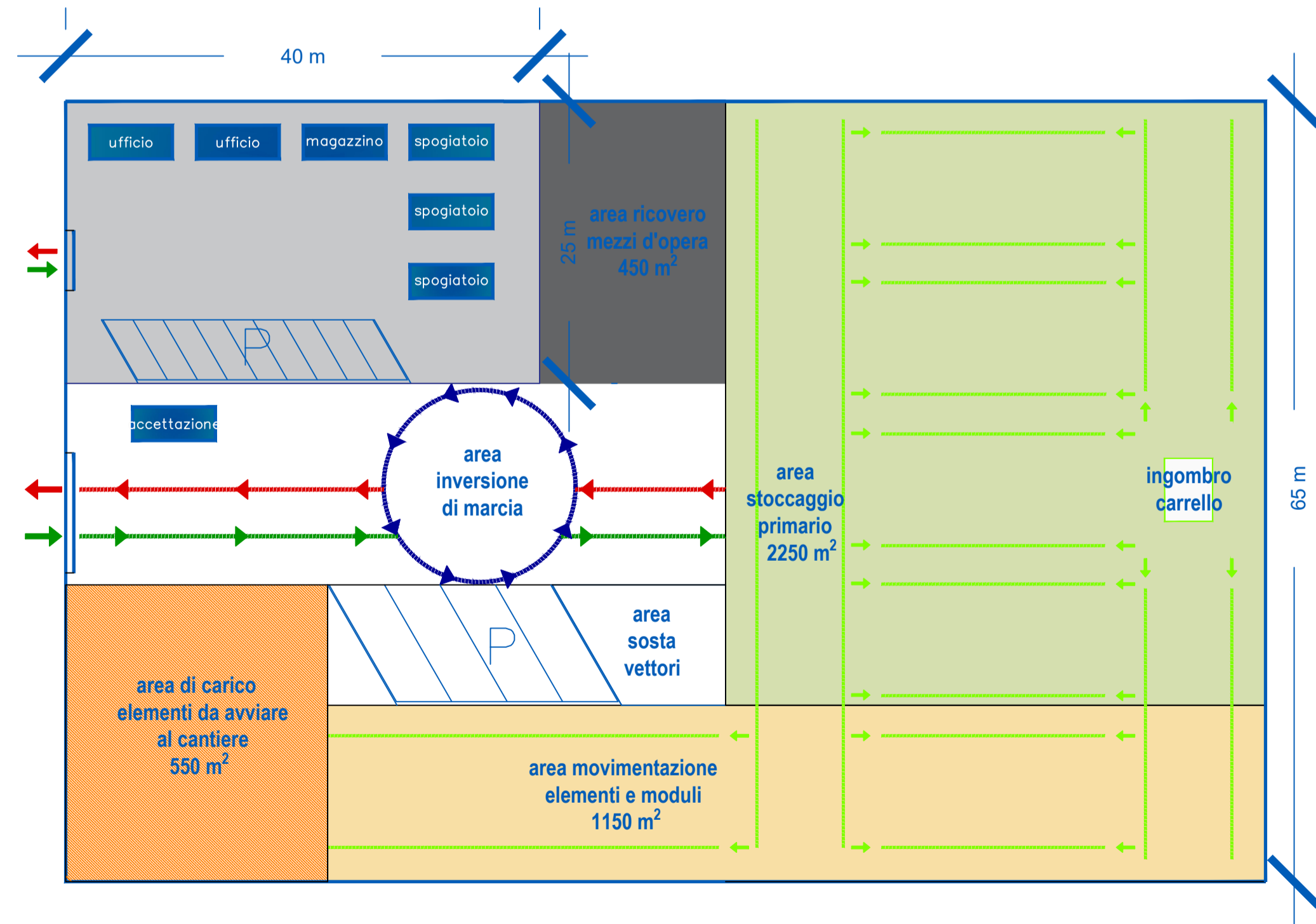
Rif. PROGETTO

N. \_\_\_\_\_

NOME FILE DI STAMPA

SCALA DI STAMPA DA FILE

Planimetria polo di gestione cantiere



**Le procedure operative di controllo e verifica**- l'azione di mitigazione verterà su schemi applicativi intuitivi, costituiti da pannelli informativi di facile lettura multilingue e con grafica esplicativa.

**SCHEMA GENERALE DI CANTIERE**- l'organizzazione sarà improntata col precipuo fine di mitigare il rischio di interferenza fra le attività di approvvigionamento e movimentazione elementi. Vi saranno settori dedicati e fisicamente separati.

**Le interferenze con la viabilità** - l'azione di mitigazione verterà su due processi di risoluzione. Il primo di segnalamento del cantiere. Il secondo sull'ottimizzazione temporale dei viaggi funzionali agli approvvigionamenti.

IL PROCESSO DI CANTIERE	
PRIORITÀ A - MITIGAZIONE RISCHI INTERFERENZIALI	→ Coordinamento processi con preposti formati ed informati
PRIORITÀ B - MISURE VOLTE A RIDURRE IL RISCHIO CONNESSO AD AZIONI RIPETITIVE	→ check-list di controllo e verifica processi operativi
PRIORITÀ C - MITIGAZIONE RISCHI CONNESSI ALLE SINGOLE LAVORAZIONI	→ Fasi separate spazialmente e temporalmente