

LEGENDA

- Area disponibile
- Cavidotto di connessione
- Stazione di connessione
- Confini provinciali
- Confini comunali

BENI PAESAGGISTICI

- Zone umide - art. 142, lett. i, D.lgs. 42/04
- Vincoli Archeologici art. 10 D.lgs. 42/04
- Aree di interesse archeologico - art. 142, lett. m, D.lgs. 42/04
- Aree riserve regionali - art. 142, lett. f, D.lgs. 42/04
- Aree costa 300m - art. 142, lett. a, D.lgs. 42/04
- Aree laghi 300m - art. 142, lett. b, D.lgs. 42/04
- Aree fiumi 150m - art. 142, lett. c, D.lgs. 42/04
- Aree boscate - art. 142, lett. g, D.lgs. 42/04
- Aree tutelate - art. 136, D.lgs. 42/04
- Aree tutelate - art. 134, lett. c, D.lgs. 42/04

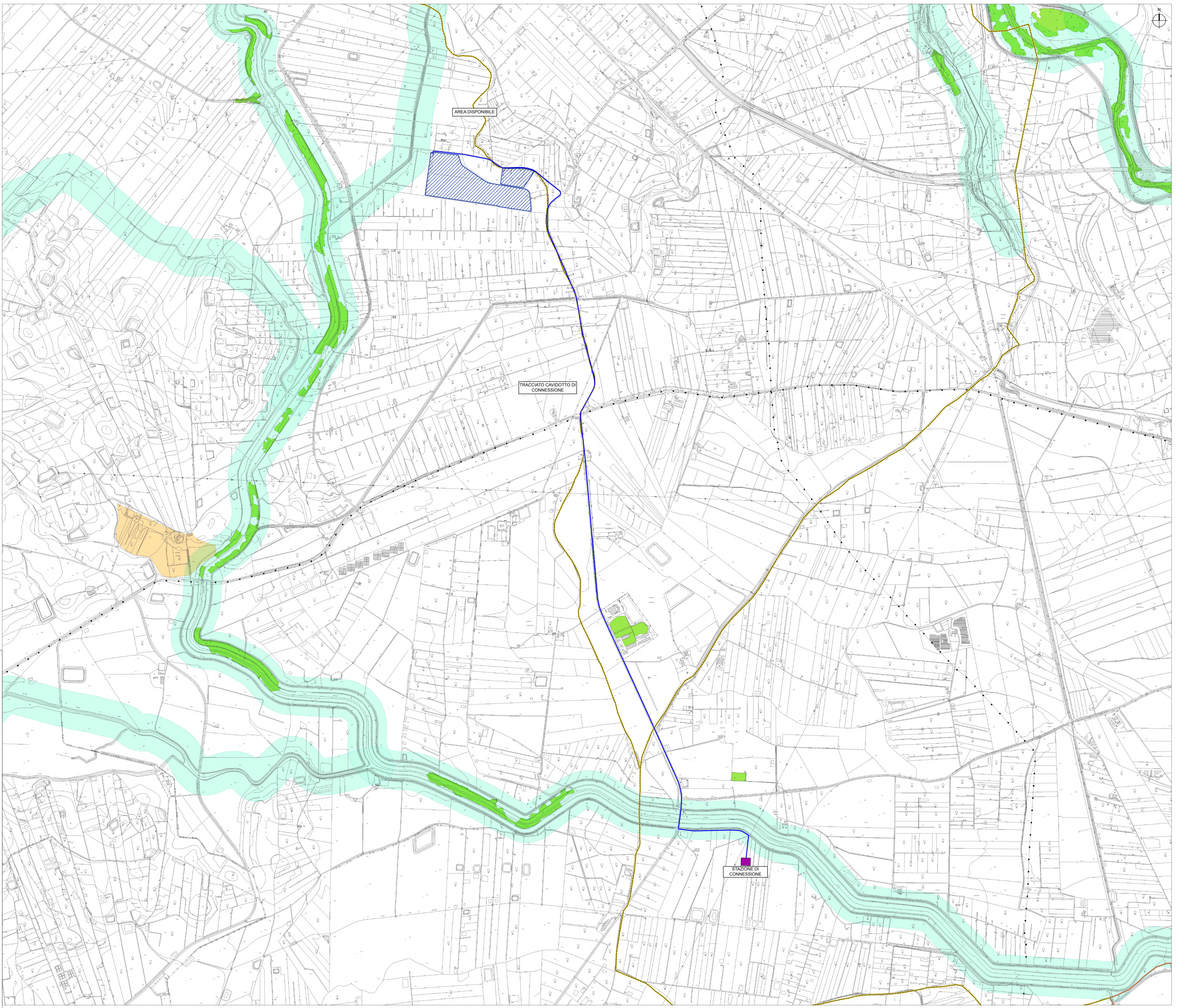
NATURA 2000 SIC ZPS ZSC

- SIC
- ZSC
- ZPS
- ZSC/ZPS
- SIC/ZPS

VINCOLO IDROGEOLOGICO

- Vincolo idrogeologico

Cartografia di base: CTR 1:10000, fonte SITR
 Cartografia tematica: Carta dei beni paesaggistici - vincolo idrogeologico - SIC/ZPS/ZSC, fonte SITR



REGIONE SICILIA
PROVINCIA DI CATANIA
 COMUNE DI RAMACCA
 COMUNE DI PATERNÒ
 COMUNE DI BELPASSO

OGGETTO

PROGETTO DI UN IMPIANTO AGRO-FOTOVOLTAICO PER UNA POTENZA NOMINALE DI 16,315 MWp (13 MW IN IMMISSIONE) INTEGRATO DA UN SISTEMA DI ACCUMULO DA 6,66 MW E RELATIVE OPERE DI CONNESSIONE DA REALIZZARSI NEI COMUNI DI RAMACCA, PATERNÒ E BELPASSO (CT)

PROGETTO DEFINITIVO

PROPRONTE

X-ELIO

TITOLO

CARTA DEI VINCOLI SU CTR

PROGETTISTA
 Dott. Ing. Girolamo Gorgone

Collaboratori
 Dott. Carmelo Danilo Pileri
 Ing. Giocchino Ruisi
 All. Arch. Flavia Termini

DOTT. HANLIANA RATSIMBA
 Dott. Giuseppe Brucato

CODICE ELABORATO

XL_T_30_A_D

SCALA 1:10000

№ Rev.	SEZIONE	REVISIONE	DATA	ELABORATO	VERIFICATO	APPROVATO

RIF. PROGETTO

N. _____

NOME FILE DI STAMPA

SCALA DI STAMPA DA FILE

Copyright X-ELIO - Tutti i diritti sono riservati a norma di legge