



REGIONE PUGLIA
PROVINCIA DI FOGGIA
COMUNE DI FOGGIA



PROGETTO DI UN LOTTO DI IMPIANTI AGRIVOLTAICI E DELLE RELATIVE OPERE DI CONNESSIONE, CON COLTIVAZIONE DI PRATO FORAGGERO VOLTA AL SOSTENTAMENTO DI UN ALLEVAMENTO DI BUFALHE DA REALIZZARE NEL COMUNE DI FOGGIA (FG) IN CONTRADA TORRE DI LAMA AL FG. FG. N. 9 PP. N. 14, 119, 144, 145, 146, 86, 301, 302, 692 E 693, DI POTENZA DI 15.233,400 kW DENOMINATO "TORRE DI LAMA 3"

PROGETTO DEFINITIVO

TIPOLOGICI DI RISOLUZIONE DELLE INTERFERENZE
DELL'ELETTRODOTTO AEREO CON LE INFRASTRUTTURE ESISTENTI



livello prog.	Cod. Pratica	Cod. Istanza	NOME FILE	DATA	SCALA
PD	T0738665	UG94WS0	D12	20/11/2022	VARIE

REVISIONI

REV.	DATA	DESCRIZIONE	ESEGUITO	VERIFICATO	APPROVATO

RICHIEDENTE



EDISON Rinnovabili S.P.A - Foro Bonaparte n°31 - 20121 Milano (MI)

ENTE

PROGETTAZIONE

Ing. D. Siracusa
Ing. C. Chiaruzzi
Ing. A. Costantino
Ing. G. Buffa
Ing. M.C. Musca
Ing. G. Schillaci
Arch. A. Calandrino
Arch. M.Gullo
Arch. S. Martorana
Arch. F.G. Mazzola
Arch. G. Vella

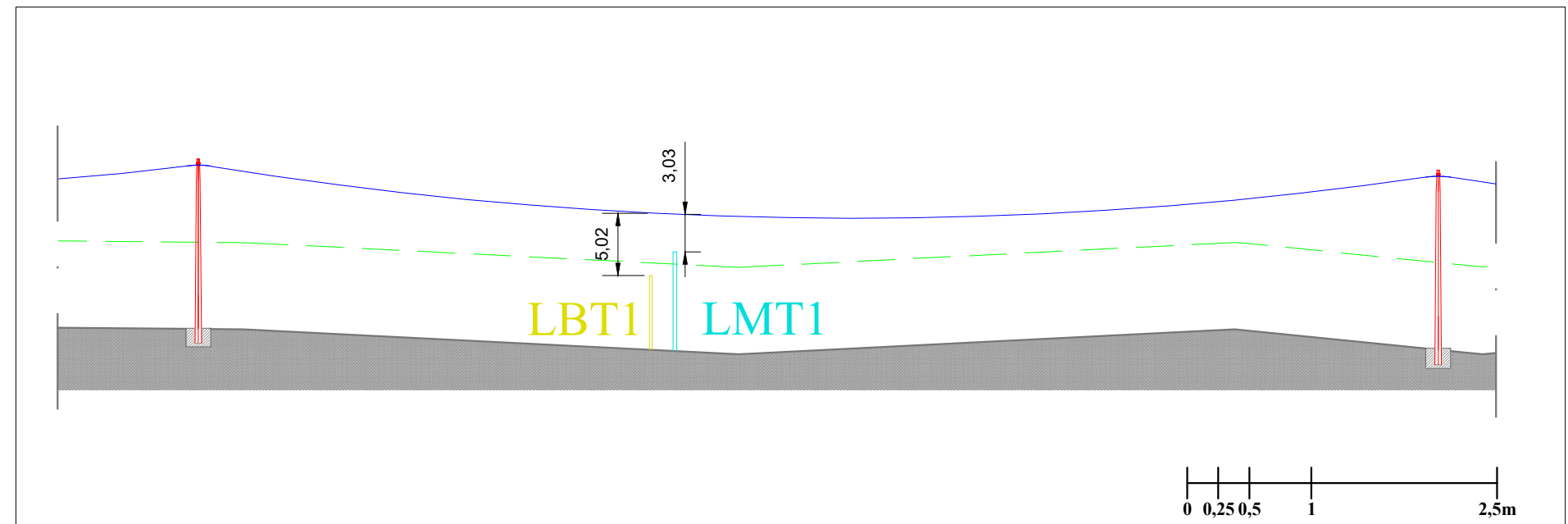
HORIZONFIRM



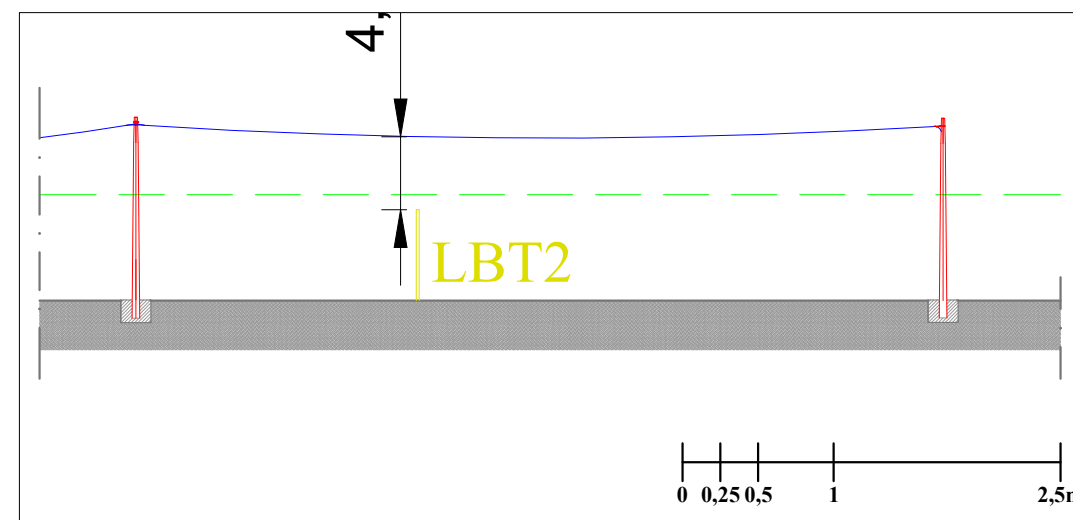
INTERSEZIONE 1 LINEA DA REALIZZARE E LINEE ESISTENTI
SCALA 1:2000



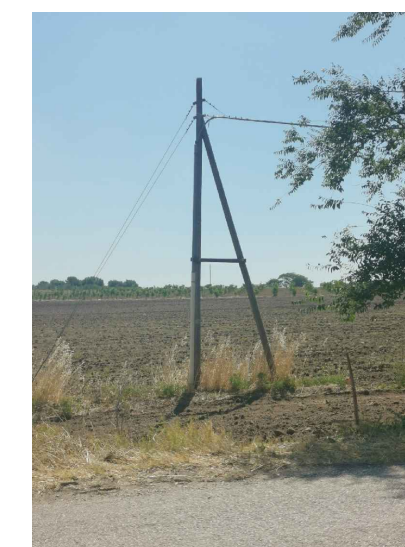
INTERSEZIONE LINEA DA REALIZZARE E LINEE ESISTENTI
SCALA 1:2000



INT. 1 - PARTICOLARE DIMOSTRATIVO DI NON INTERFERENZA TRA LE LINEE - SCALA 1:500



INT. 2 - PARTICOLARE DIMOSTRATIVO DI NON INTERFERENZA TRA LE LINEE - SCALA 1:500



PUNTO DI VISTA INT.1



PUNTO DI VISTA INT.2