



REGIONE PUGLIA
 PROVINCIA DI FOGGIA
 COMUNE DI FOGGIA



PROGETTO DI UN LOTTO DI IMPIANTI AGRIVOLTAICI E DELLE RELATIVE OPERE DI CONNESSIONE, CON COLTIVAZIONE DI PRATO FORAGGERO VOLTA AL SOSTENTAMENTO DI UN ALLEVAMENTO DI BUFALHE DA REALIZZARE NEL COMUNE DI FOGGIA (FG) IN CONTRADA TORRE DI LAMA AL FG. FG. N. 9 PP. N. 14, 119, 144, 145, 146, 86, 301, 302, 692 E 693, DI POTENZA DI 15.233,400 kW DENOMINATO "TORRE DI LAMA 3"

PROGETTO DEFINITIVO

PARTICOLARI DELLA VIABILITÀ DI ACCESSO



livello prog.	Cod. Pratica	Cod. Istanza	NOME FILE	DATA	SCALA
PD	T0738665	UG94WS0	D19	20/11/2022	VARIE

REVISIONI

REV.	DATA	DESCRIZIONE	ESEGUITO	VERIFICATO	APPROVATO

RICHIEDENTE



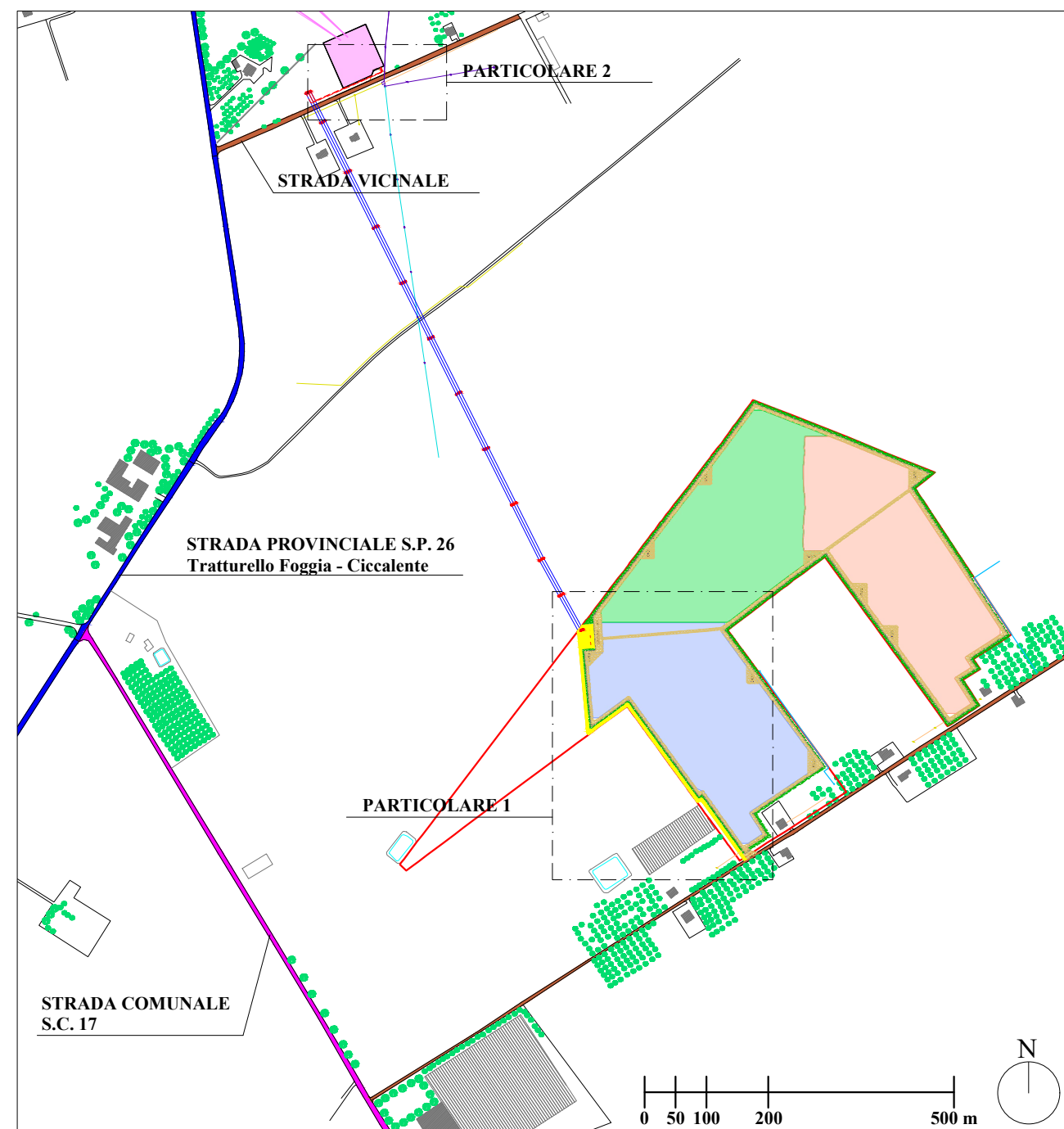
EDISON Rinnovabili S.P.A - Foro Bonaparte n°31 - 20121 Milano (MI)

ENTE

PROGETTAZIONE

Ing. D. Siracusa
 Ing. C. Chiaruzzi
 Ing. A. Costantino
 Ing. G. Buffa
 Ing. M.C. Musca
 Ing. G. Schillaci
 Arch. A. Calandrino
 Arch. M. Gullo
 Arch. S. Martorana
 Arch. F.G. Mazzola
 Arch. G. Vella

HORIZON FIRM



LEGENDA

	Ingresso		Linea aerea MT esistente in conduttori nudi		Cabina MT utente da realizzare
	Confini terreno		Linea aerea MT esistente in cavo		Locale tecnico/deposito da realizzare
	Tracker monoassiale		Linea aerea BT esistente in cavo e in conduttori nudi		Cabina inverter da realizzare
	Recinzione		Linea aerea AT da realizzare in conduttori nudi su tralicci		Cabina trasformatore da realizzare
	Fascia di mitigazione 2 - 5 metri		Linea aerea MT di rete da realizzare		Condotte idriche esistenti
	Alberature esistenti		Linea MT di rete in cavo interrato da realizzare		Tratto di viabilità esistente su Strada Provinciale S.P. 26
	Edifici esistenti		Sostegno MT esistente		Tratto di viabilità esistente su Strada Comunale S.C. 17
	Viabilità esistente		Sostegno BT esistente		Viabilità esistente su strada vicinale
	Viabilità da realizzare		Sostegno a traliccio da realizzare		Servizi di passaggio concessa ad e distribuzione: viabilità di accesso alle cabine di consegna all'interno della proprietà
	Impianto 1 POD IT001E75233506		Sostegno a stelo unico in acciaio da realizzare		
	Impianto 2 POD IT001E75233504		Futura cabina AT/MT Foggia Amendola		
	Impianto 3 POD IT001E75233503		Cabina di consegna da realizzare		

