

REGIONE PUGLIA
PROVINCIA DI FOGGIA
COMUNE DI FOGGIA



PROGETTO DI UN LOTTO DI IMPIANTI AGRIVOLTAICI E DELLE RELATIVE OPERE DI CONNESSIONE, CON COLTIVAZIONE DI PRATO FORAGGERO VOLTA AL SOSTENTAMENTO DI UN ALLEVAMENTO DI BUFALHE DA REALIZZARE NEL COMUNE DI FOGGIA (FG) IN CONTRADA TORRE DI LAMA AL FG. FG. N. 9 PP. N. 14, 119, 144, 145, 146, 86, 301, 302, 692 E 693, DI POTENZA DI 15.233,400 kW DENOMINATO "TORRE DI LAMA 3"

PROGETTO DEFINITIVO

CARTA DELLA RETE ECOLOGICA
RETE DELLA BIODIVERSITÀ (REB)

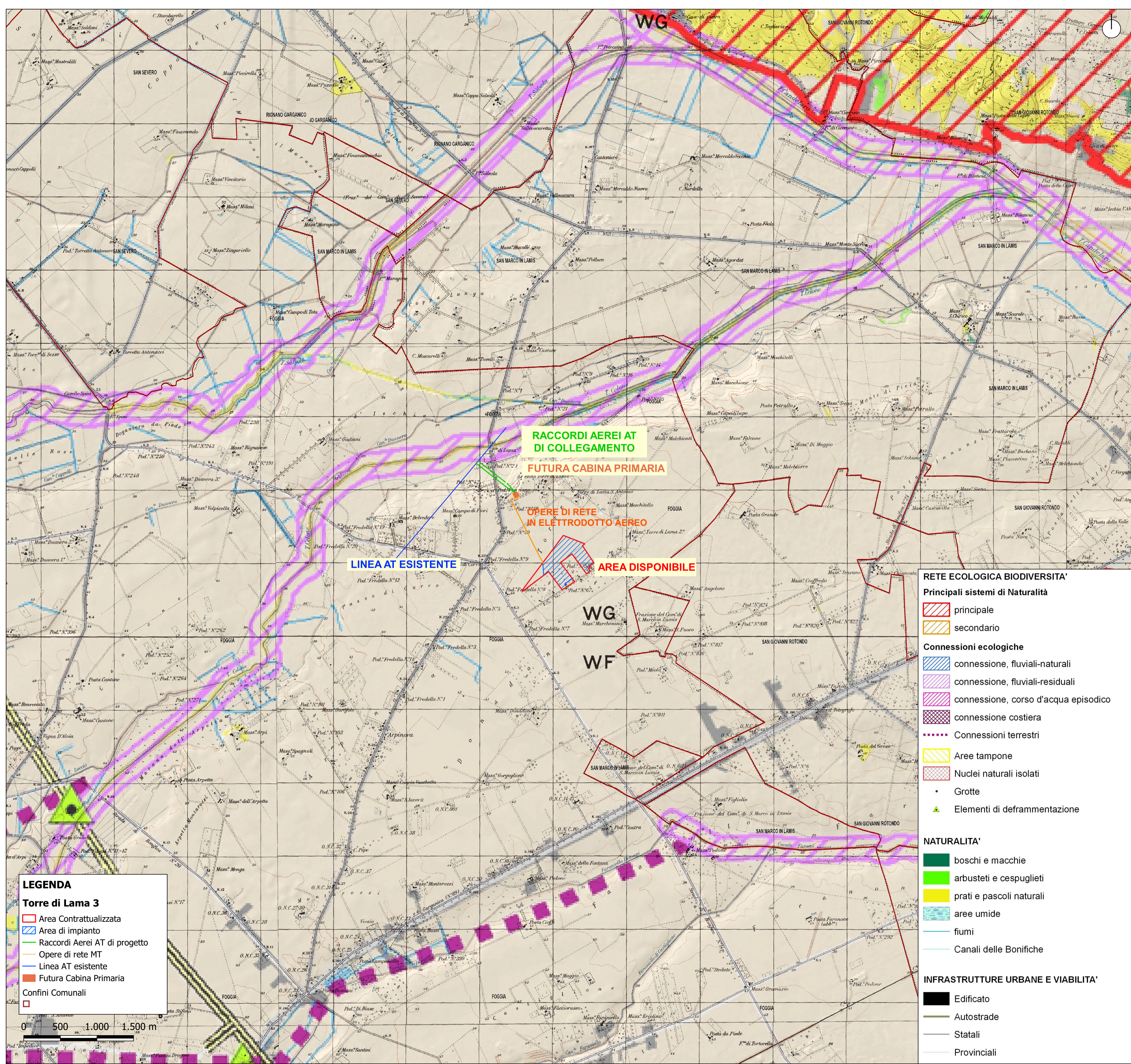


livello prog.	Cod. Pratica	Cod. Istanza	NOME FILE	DATA	SCALA
PD	T0738665	UG94WS0	E10	20/11/2022	1:25000

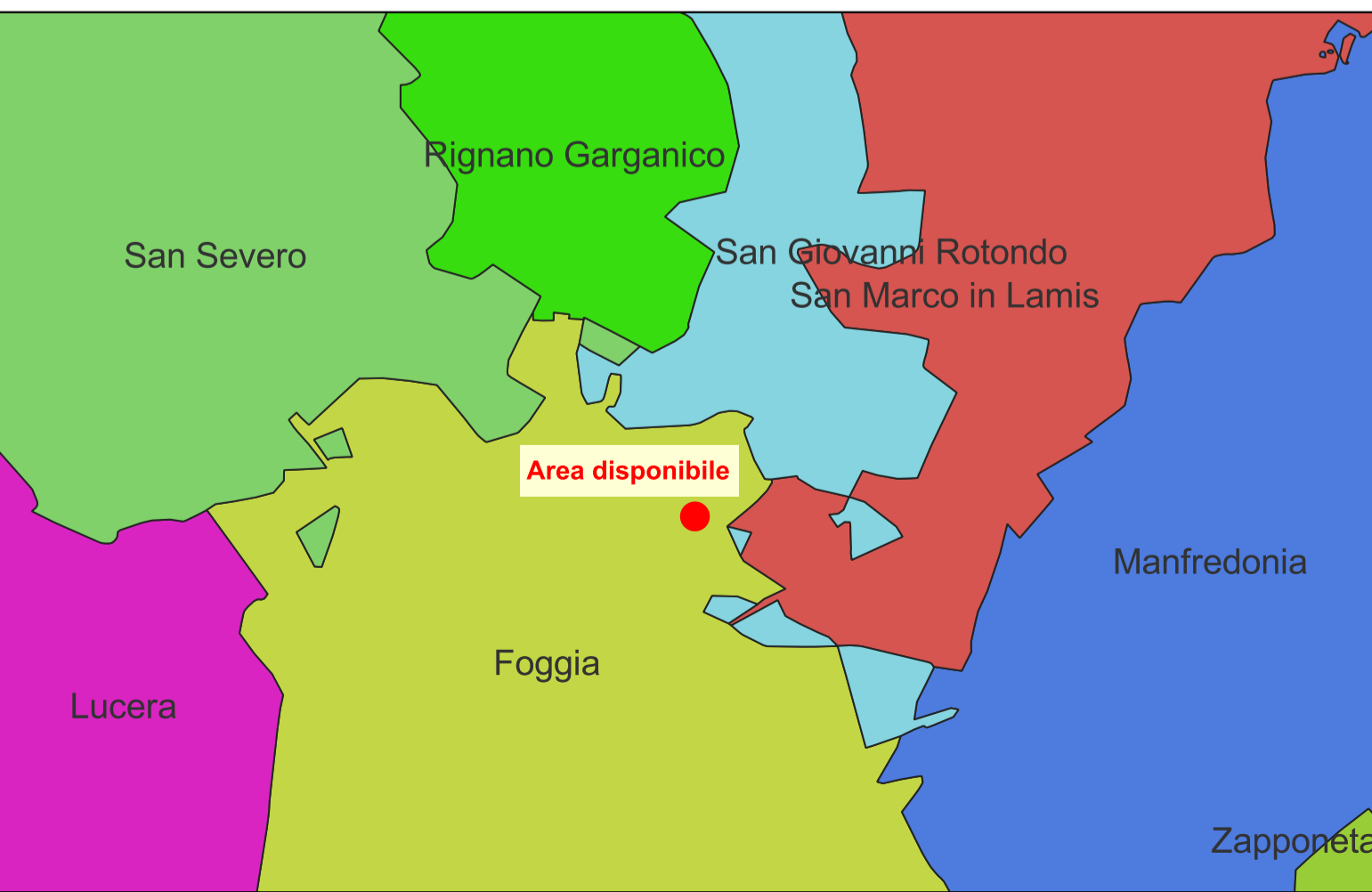
REVISIONI					
REV.	DATA	DESCRIZIONE	ESEGUITO	VERIFICATO	APPROVATO

RICHIEDENTE
EDISON
Edison Rinnovabili Spa
EDISON Rinnovabili S.P.A. - Foro Bonaparte n°31 - 20121 Milano (MI)

ENTE
HORIZONFIRM
PROGETTAZIONE
Ing. D. Siracusa
Ing. C. Chiaruzzi
Ing. A. Costantino
Ing. G. Barba
Ing. M.C. Musca
Ing. G. Schillaci
Arch. A. Calandrino
Arch. M. Gallo
Arch. S. Martorana
Arch. F.G. Mazzola
Arch. G. Vella



INQUADRAMENTO TERRITORIALE - SCALA 1:1.500.000



INQUADRAMENTO TERRITORIALE - SCALA 1:200.000

LEGENDA

Torre di Lama 3

- Area Contrattualizzata
- Area di impianto
- Raccordi Aerei AT di progetto
- Opere di rete MT
- Linea AT esistente
- Futura Cabina Primaria
- Confini Comunali

RETE ECOLOGICA BIODIVERSITA'

Principali sistemi di Naturalità

- principale
- secondario

Connessioni ecologiche

- connessione, fluviali-naturali
- connessione, fluviali-residuali
- connessione, corso d'acqua episodico
- connessione costiera
- Connessioni terrestri

Aree tampone

- Aree tampone

Nuclii naturali isolati

- Grotte
- Elementi di deframmentazione

NATURALITA'

- boschi e macchie
- arbusteti e cespuglieti
- prati e pascoli naturali
- aree umide
- fiumi
- Canali delle Bonifiche

INFRASTRUTTURE URBANE E VIABILITA'

- Edificato
- Autostrade
- Statali
- Provinciali

CARTA RETE ECOLOGICA - RETE DELLA BIODIVERSITÀ - SCALA 1:25.000