



REGIONE PUGLIA  
PROVINCIA DI FOGGIA  
COMUNE DI FOGGIA



PROGETTO DI UN LOTTO DI IMPIANTI AGRIVOLTAICI E DELLE RELATIVE OPERE DI CONNESSIONE, CON COLTIVAZIONE DI PRATO FORAGGERO VOLTA AL SOSTENTAMENTO DI UN ALLEVAMENTO DI BUFALA DA REALIZZARE NEL COMUNE DI FOGGIA (FG) IN CONTRADA TORRE DI LAMA AL FG. FG. N. 9 PP. N. 14, 119, 144, 145, 146, 86, 301, 302, 692 E 693, DI POTENZA DI 15.233,400 kW DENOMINATO "TORRE DI LAMA 3"

PROGETTO DEFINITIVO

CARTA DELL'USO DEL SUOLO

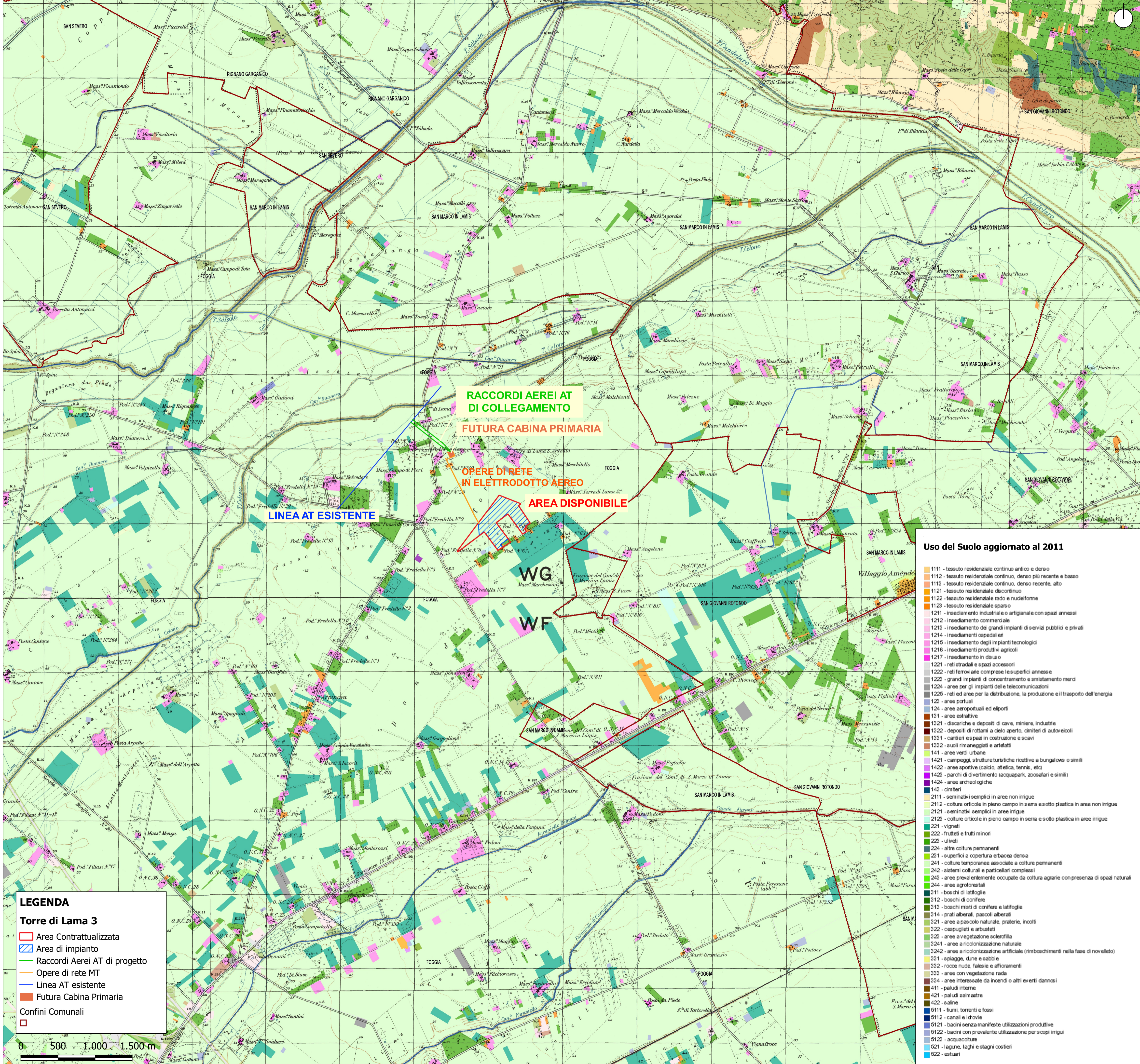


livello prog.	Cod. Pratica	Cod. Istanza	NOME FILE	DATA	SCALA
PD	T0738665	UG94WS0	E15	20/11/2022	1:25000

REVISIONI					
REV.	DATA	DESCRIZIONE	ESEGUITO	VERIFICATO	APPROVATO

RICHIEDENTE  
**EDISON**  
Edison Rinnovabili Spa  
EDISON Rinnovabili S.P.A - Foro Bonaparte n°31 - 20121 Milano (MI)

ENTE  
**HORIZONFIRM**  
PROGETTAZIONE  
Ing. D. Siracusa  
Ing. C. Chiaruzzi  
Ing. A. Costantino  
Ing. G. Barba  
Ing. M.C. Musca  
Ing. G. Schillaci  
Arch. A. Calandrino  
Arch. M. Gallo  
Arch. S. Martorana  
Arch. F.G. Mazzola  
Arch. G. Vella



**RACCORDI AEREI AT DI COLLEGAMENTO**  
**FUTURA CABINA PRIMARIA**  
**OPERE DI RETE IN ELETTRODOTTO AEREO**  
**AREA DISPONIBILE**

**LINEA AT ESISTENTE**

**LEGENDA**  
**Torre di Lama 3**

- Area Contrattualizzata
- Area di impianto
- Raccordi Aerei AT di progetto
- Opere di rete MT
- Linea AT esistente
- Futura Cabina Primaria
- Confini Comunali

- Use del Suolo aggiornato al 2011**
- 1111 - tessuto residenziale continuo antico e denso
  - 1112 - tessuto residenziale continuo, denso più recente e basso
  - 1113 - tessuto residenziale continuo, denso recente, alto
  - 1121 - tessuto residenziale discontinuo
  - 1122 - tessuto residenziale a fadi e nuclei forme
  - 1123 - tessuto residenziale speso
  - 1211 - insediamento industriale o artigianale con spazi annessi
  - 1212 - insediamento commerciale
  - 1213 - insediamenti di grandi impianti di servizi pubblici e privati
  - 1214 - insediamenti ospedalieri
  - 1215 - insediamento degli impianti tecnologici
  - 1216 - insediamenti produttivi agricoli
  - 1217 - insediamento in disuso
  - 1221 - reti stradali e spazi accessori
  - 1222 - reti ferroviarie comprese le superfici annessi
  - 1223 - grandi impianti di concentrazione e smistamento merci
  - 1224 - aree per gli impianti delle telecomunicazioni
  - 1225 - reti ed aree per la distribuzione, la produzione e il trasporto dell'energia
  - 123 - aree portuali
  - 124 - aree aeroportuali ed eliporti
  - 131 - aree estensive
  - 1321 - discariche e depositi di cave, miniere, industrie
  - 1322 - depositi di rottami a cielo aperto, dimiter di autoveicoli
  - 1331 - cantieri e spazi in costruzione e scavi
  - 1332 - suoli rimangiati e artfatti
  - 141 - aree verdi urbane
  - 1421 - campeggi, strutture turistiche ricettive a bungalow o simili
  - 1422 - aree sportive (calcio, atletica, tennis, etc)
  - 1423 - parchi di divertimento (acquapark, zoocafari e simili)
  - 1424 - aree archeologiche
  - 143 - cimiteri
  - 2111 - seminativi semplici in aree non irrigue
  - 2112 - colture orticole in pieno campo in serra e sotto plastica in aree non irrigue
  - 2121 - seminativi semplici in aree irrigue
  - 2123 - colture orticole in pieno campo in serra e sotto plastica in aree irrigue
  - 221 - vigneti
  - 222 - frutteti e frutti minori
  - 223 - uliveti
  - 224 - altre colture permanenti
  - 231 - superfici a copertura erbacea densa
  - 241 - colture temporanee associate a colture permanenti
  - 242 - sistemi colturali e partecollari complessi
  - 243 - aree prevalentemente occupate da coltura agrarie con presenza di spazi naturali
  - 244 - aree agropastorali
  - 311 - boschi di latifoglie
  - 312 - boschi di conifere
  - 313 - boschi misti di conifere e latifoglie
  - 314 - prati alberati, pascoli alberati
  - 321 - aree a pascolo naturale, praterie, incolti
  - 322 - cespuglieti e arbusteti
  - 323 - aree a vegetazione sclerofilla
  - 3241 - aree a ricolonizzazione naturale
  - 3242 - aree a ricolonizzazione artificiale (rimboschimenti nella fase di novelteto)
  - 331 - spiagge, dune e sabbie
  - 332 - roccie nude, fatisse e affioramenti
  - 333 - aree con vegetazione rada
  - 334 - aree interessate da incendi o altri eventi dannosi
  - 411 - paludi interne
  - 421 - paludi salmastre
  - 422 - saline
  - 5111 - fiumi, torrenti e fossi
  - 5112 - canali e idrovie
  - 5121 - bacini senza manifesta utilizzazione produttive
  - 5122 - bacini con prevalente utilizzazione per scopi irrigui
  - 5123 - acquacolture
  - 521 - lagune, laghi e stagni costieri
  - 522 - estuari

