



REGIONE PUGLIA
PROVINCIA DI FOGGIA
COMUNE DI FOGGIA



PROGETTO DI UN LOTTO DI IMPIANTI AGRIVOLTAICI E DELLE RELATIVE OPERE DI CONNESSIONE, CON COLTIVAZIONE DI PRATO FORAGGERO VOLTA AL SOSTENTAMENTO DI UN ALLEVAMENTO DI BUFALHE DA REALIZZARE NEL COMUNE DI FOGGIA (FG) IN CONTRADA TORRE DI LAMA AL FG. FG. N. 9 PP. N. 14, 119, 144, 145, 146, 86, 301, 302, 692 E 693, DI POTENZA DI 15.233,400 kW DENOMINATO "TORRE DI LAMA 3"

PROGETTO DEFINITIVO

CARTA DELLA SENSIBILITÀ ALLA DESERTIFICAZIONE

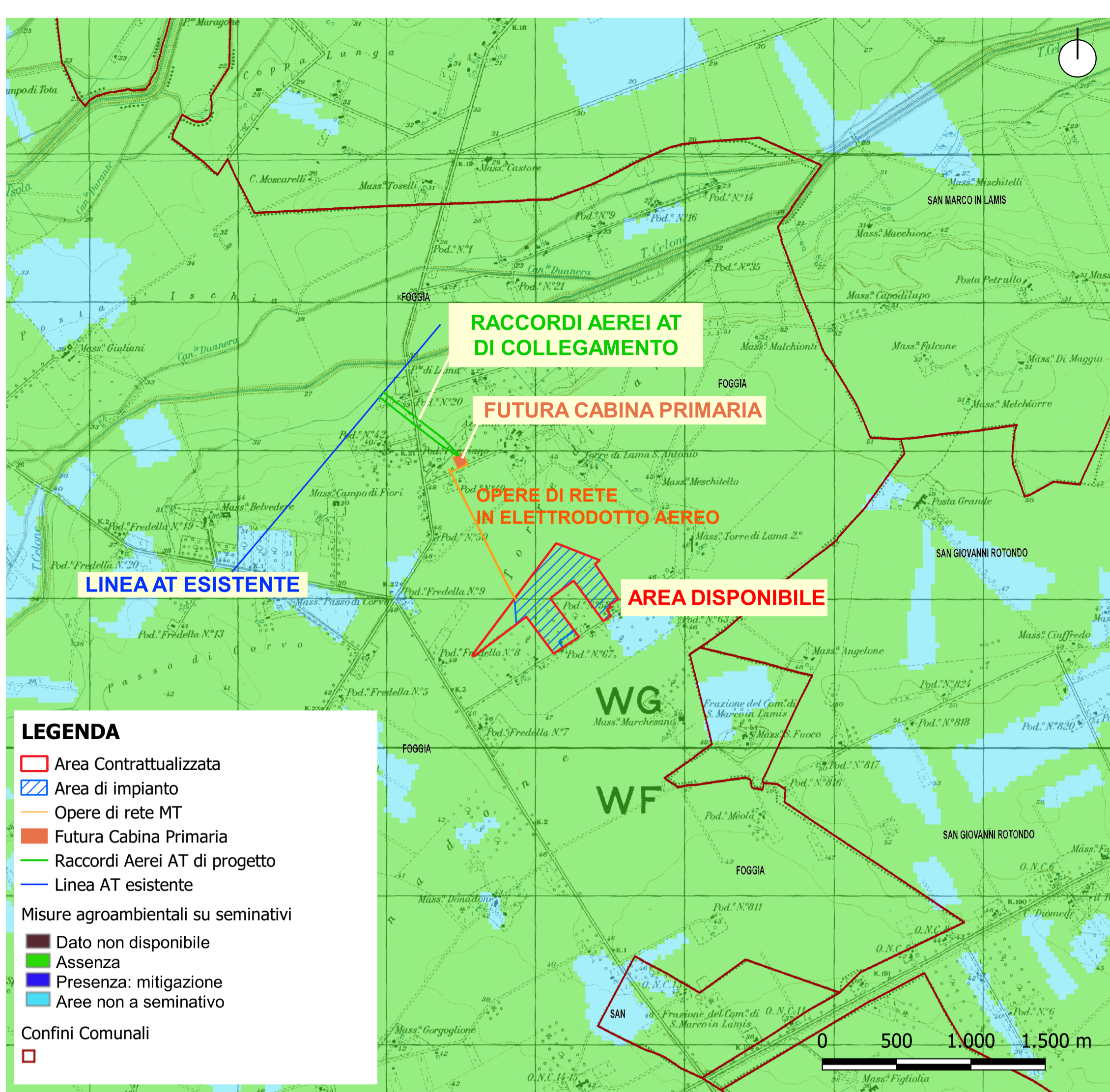


livello prog.	Cod. Pratica	Cod. Istanza	NOME FILE	DATA	SCALA
PD	T0738665	UG94WS0	E5	20/11/2022	1:25000

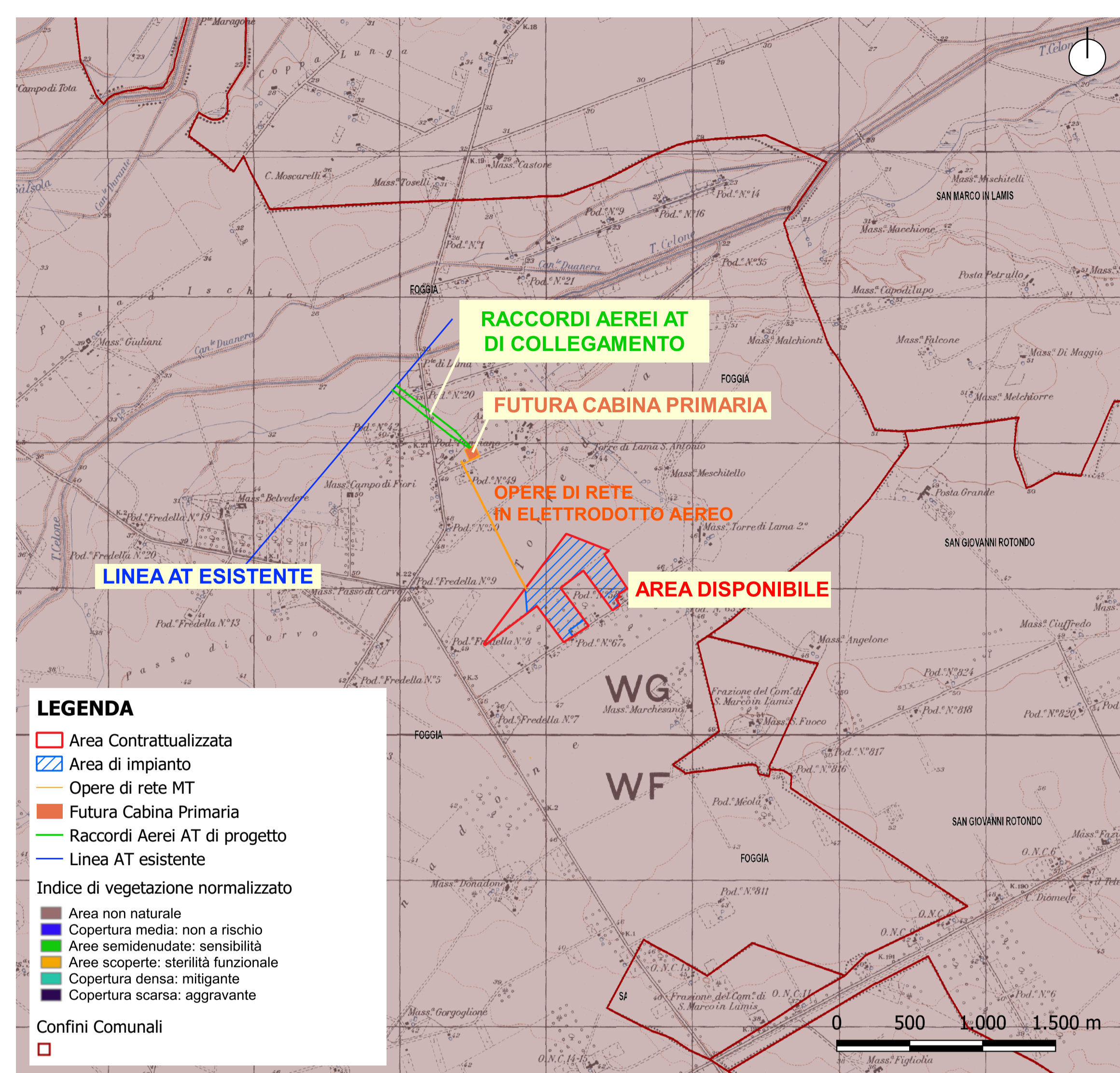
REVISIONI					
REV.	DATA	DESCRIZIONE	ESEGUITO	VERIFICATO	APPROVATO

RICHIEDENTE
EDISON
Edison Rinnovabili Spa
Edison Rinnovabili S.P.A - Foro Bonaparte n°31 - 20121 Milano (MI)

ENTE
HORIZONFIRM
PROGETTAZIONE
Ing. D. Siracusi
Ing. C. Chiaruzzi
Ing. A. Costantino
Ing. G. Barffa
Ing. M.C. Musca
Ing. G. Schillaci
Arch. A. Calandrino
Arch. M. Gallo
Arch. S. Martorana
Arch. F.G. Mazzola
Arch. G. Vella



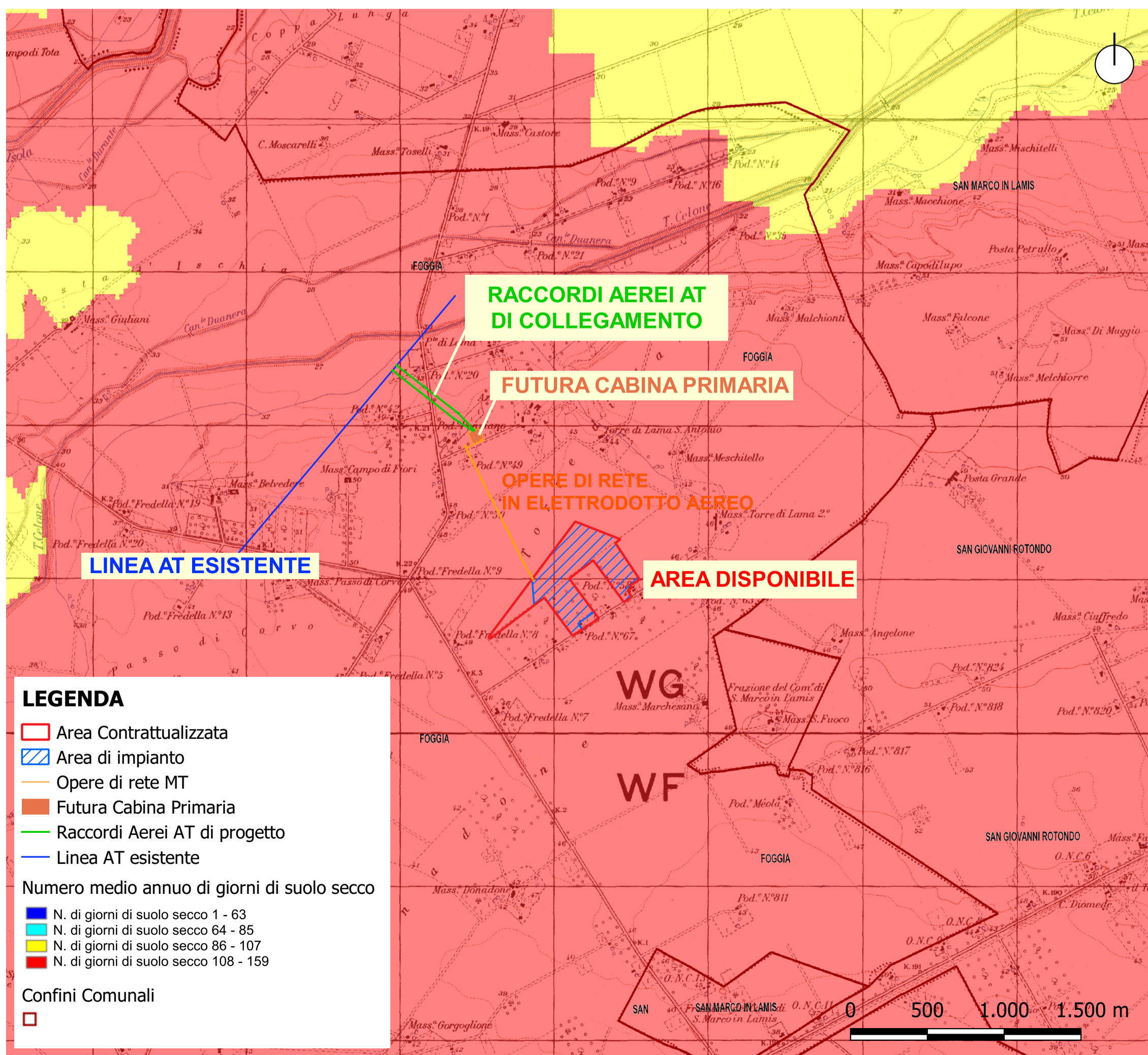
Atlante desertificazione - Misure Agroambientali su Seminativi - Scala 1:25.000



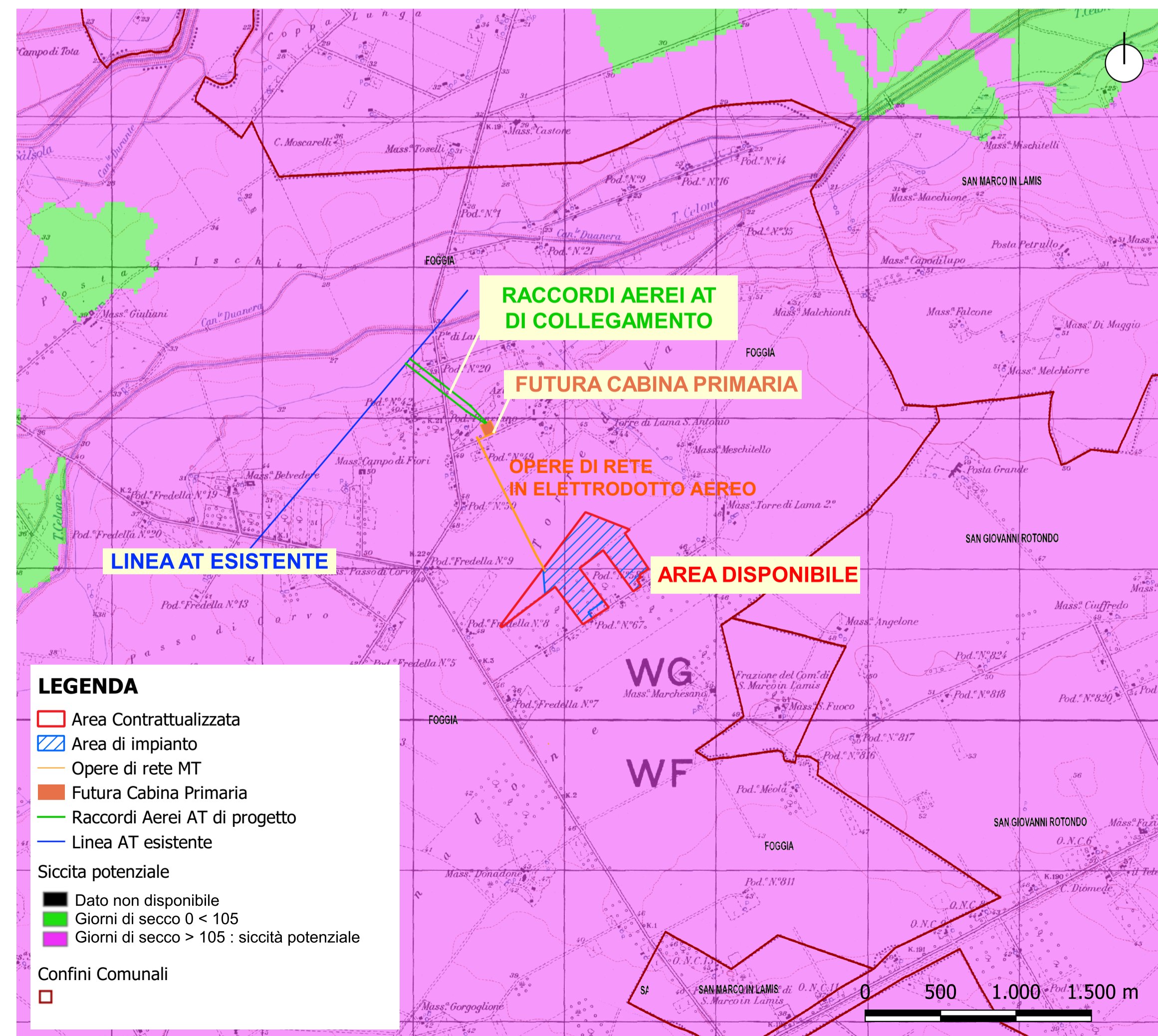
Atlante desertificazione - Copertura Aree Naturali (NVDI) - Scala 1:25.000



INQUADRAMENTO TERRITORIALE - SCALA 1:1.500.000



Atlante desertificazione - Numeri di Giorni Suolo Secco - Scala 1:25.000



Atlante desertificazione - Siccità Potenziale - Scala 1:25.000



INQUADRAMENTO TERRITORIALE - SCALA 1:200.000