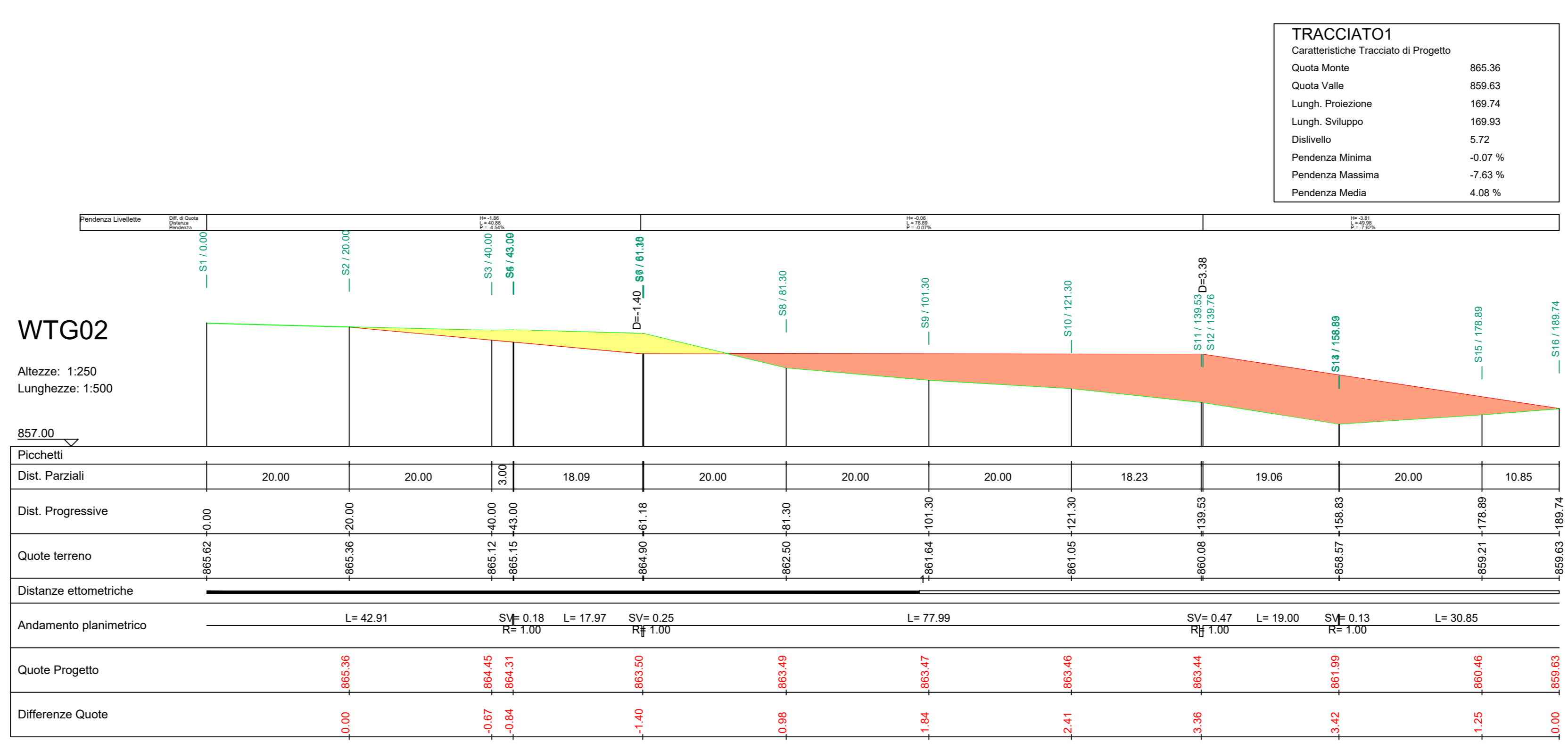
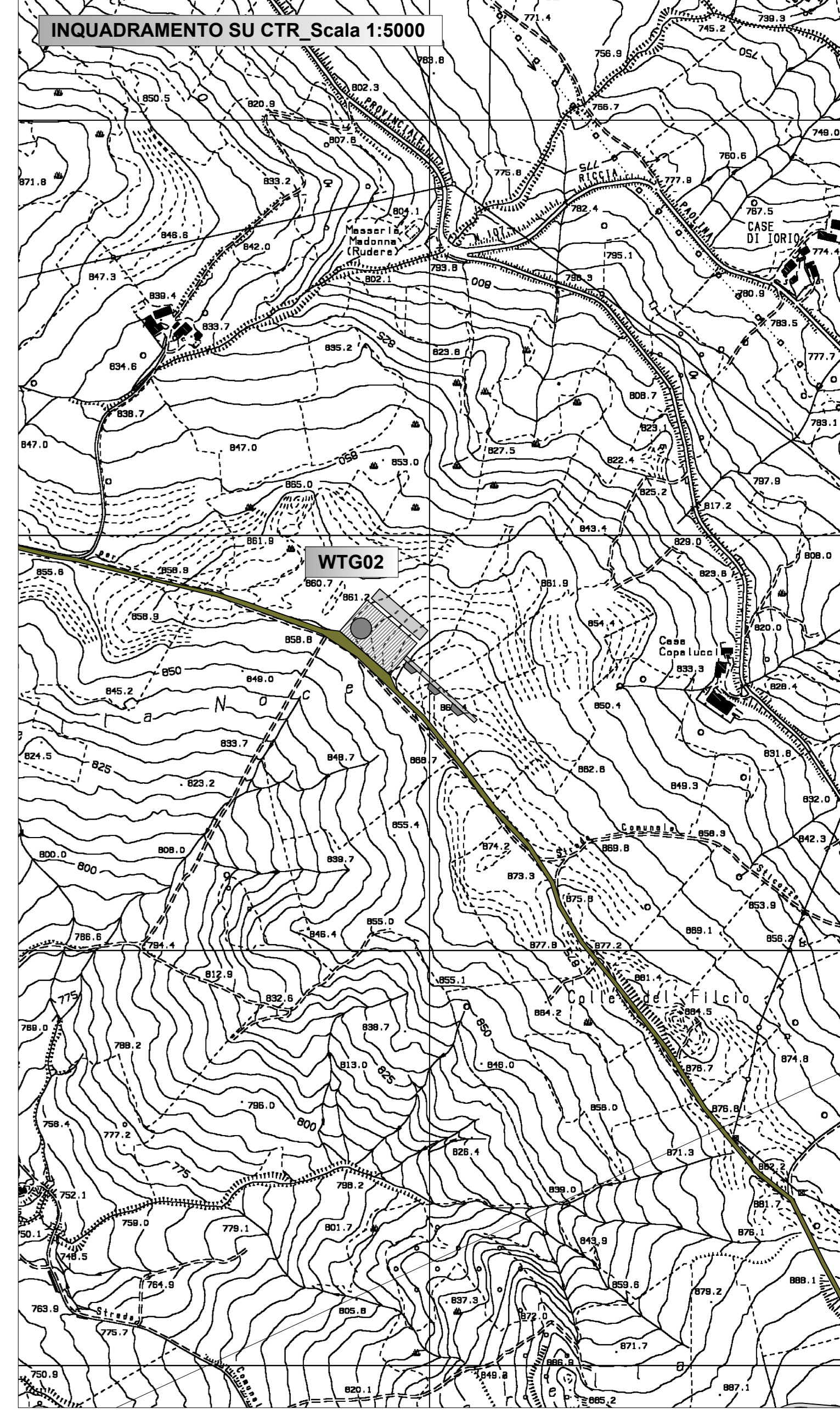


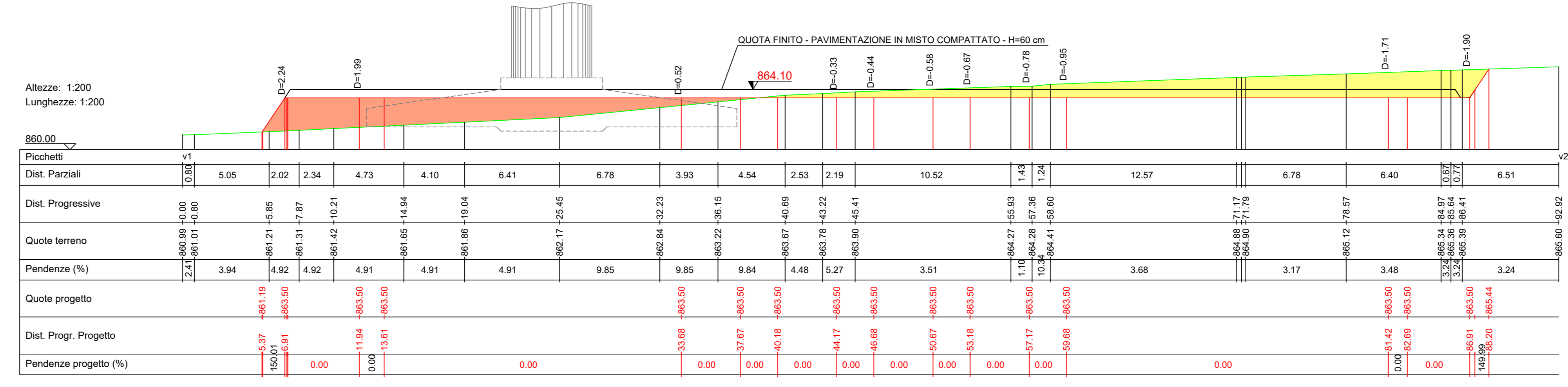
PROFILO LONGITUDINALE ADEGUAMENTO TRATTO DI VIABILITA' ESISTENTE



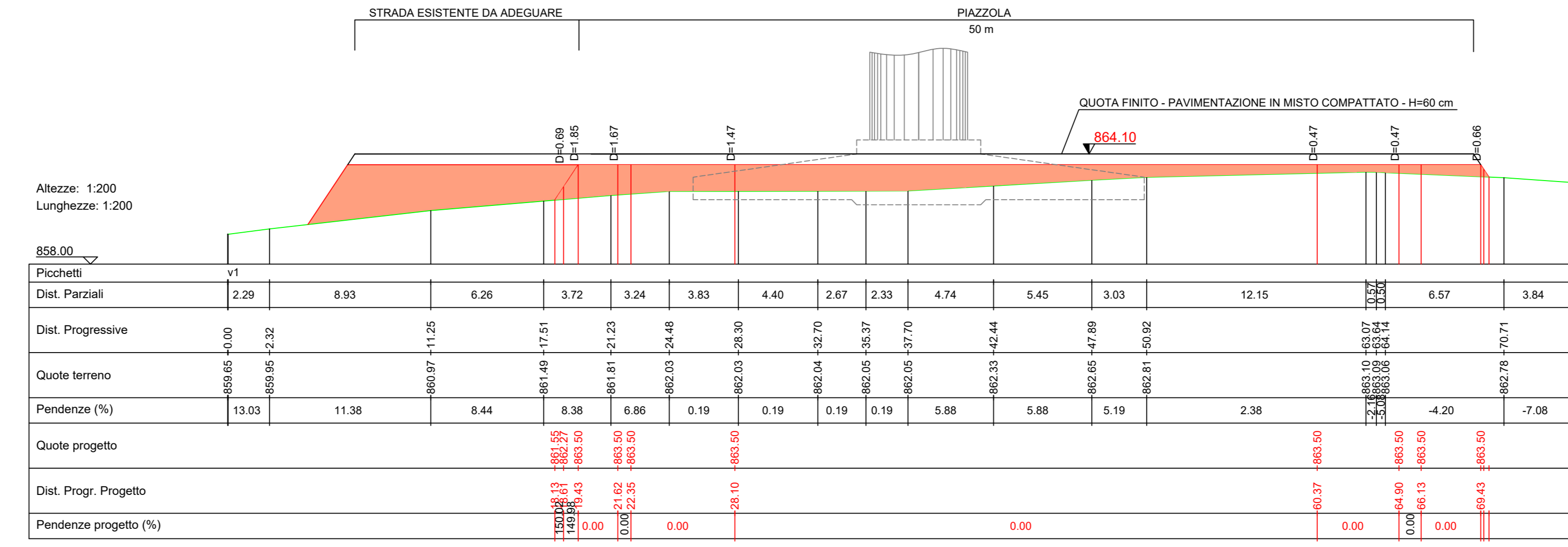
**TRACCIATO1**  
 Caratteristiche Tracciato di Progetto  
 Quota Monte: 865.36  
 Quota Valle: 859.63  
 Lung. Proiezione: 169.74  
 Lung. Sviluppo: 169.83  
 Distivolo: 5.72  
 Pendenza Minima: -0.07 %  
 Pendenza Massima: -7.63 %  
 Pendenza Media: 4.08 %



SEZIONE 1\_PIAZZOLA



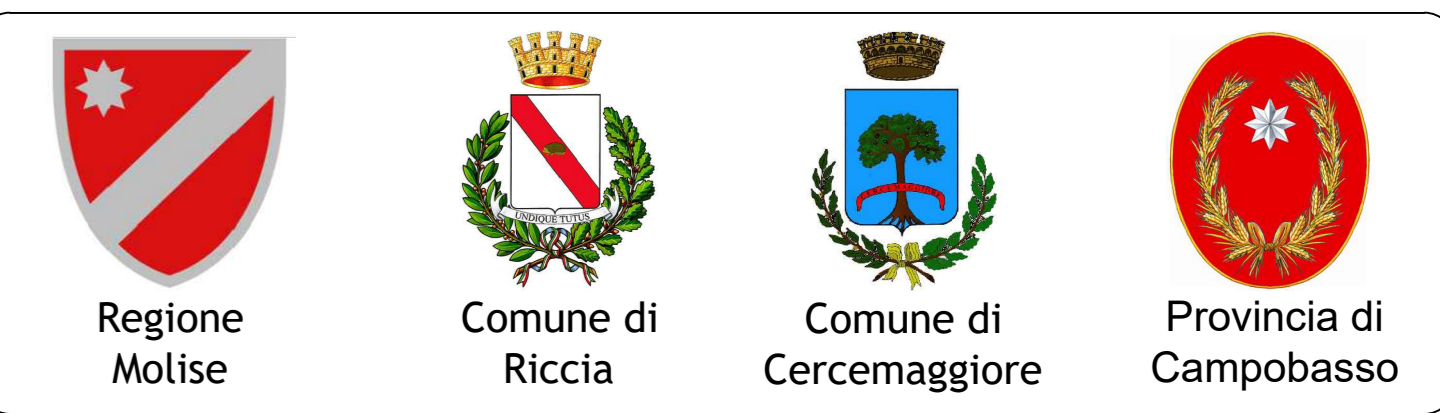
SEZIONE 2\_PIAZZOLA



**LEGENDA**

- Piste di accesso agli aerogeneratori
- Strada esistente
- Strada esistente da adeguare
- Piazzole montaggio aerogeneratori
- Area montaggio - posizionamento gru ausiliarie
- Area stoccaggio blade e montaggio gru
- Fondazione aerogeneratore
- Sterri
- Riperti
- Tombino
- Fosso di guardia

**NOTE:**  
 - Le aree stoccaggio blade e montaggio gru non sono soggette a sbancamenti; Tali aree verranno ripristinate mediante rinaturalizzazione alla dismissione del cantiere;  
 - L'adeguamento della strada esistente riguarderà esclusivamente il rifacimento della pavimentazione mediante misto di cava compattato; ad eccezione di un breve tratto di circa 100 m in corrispondenza dell'aerogeneratore WTG02 interessato da interventi di adeguamento della livelletta stradale secondo quanto indicato nella tavola di progetto;



PROGETTO PER LA REALIZZAZIONE DI UN PARCO EOLICO PER LA PRODUZIONE DI ENERGIA ELETTRICA alla località Paolina del Comune di Riccia (aerogeneratori) e DELLE OPERE CONNESSE E DELLE INFRASTRUTTURE INDISPENSABILI nei Comuni di Riccia (CB) e Cercemaggiore (CB)

**PROGETTO DEFINITIVO** | **RIC\_PS.02**  
 Progetto stradale:  
 Pista e piazzola WTG02

**Proponente**  
 Rinnovabili Sud Due srl  
 Via Della Chimica, 103 - 85100 Potenza (PZ)

Formato: **A0**  
 Scala: **VARIE**

**Progettista**  
 Ing. Gaetano Crone  
 Ing. Adele Oliveto  
 Geol. Emanuele Bonanno

Revisione	Descrizione	Data	Preparato	Controllato	Approvato
00	Prima emissione	17/05/2022	Ing. Adele Oliveto	Ing. Gaetano Crone	Ing. Gaetano Crone