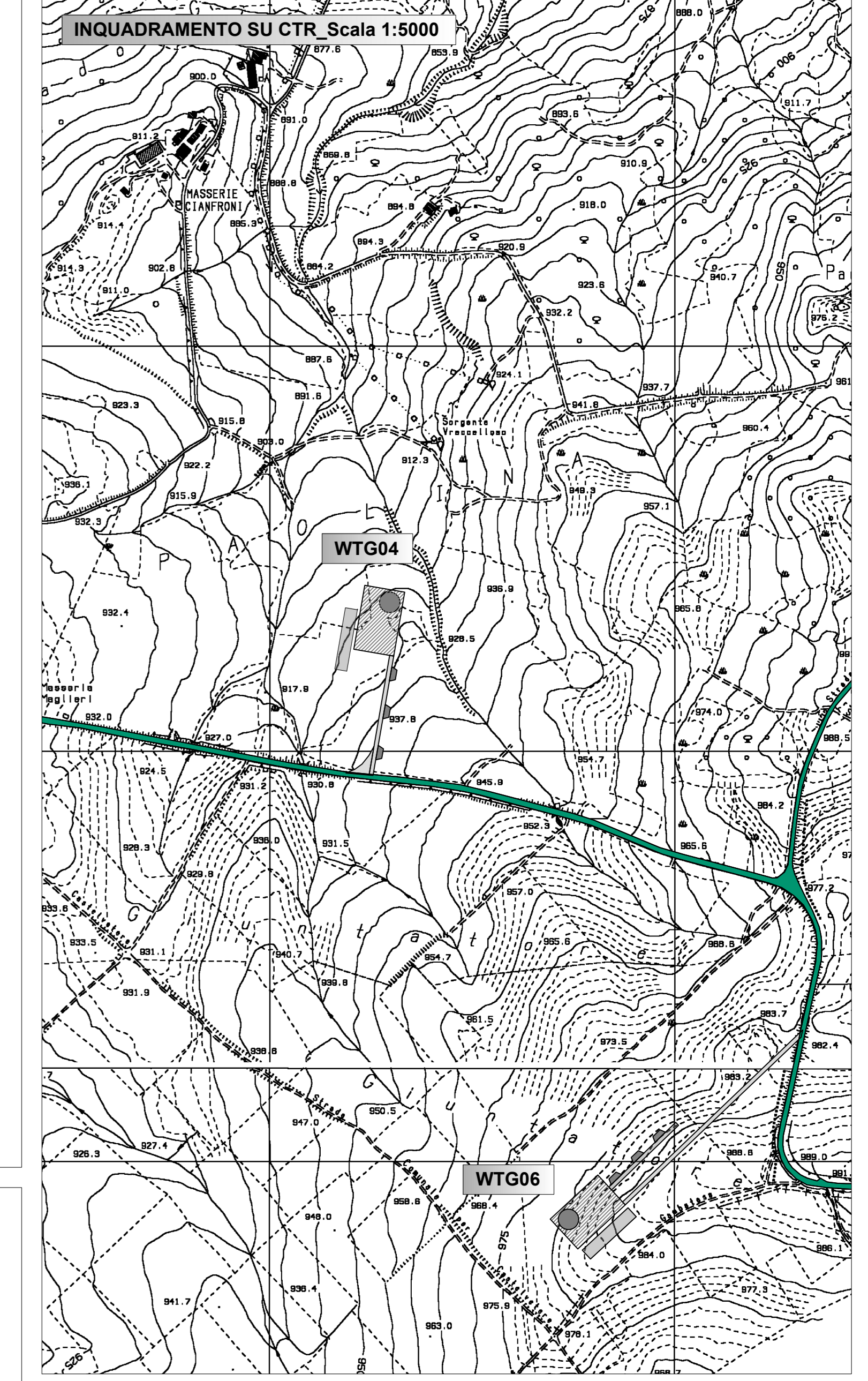
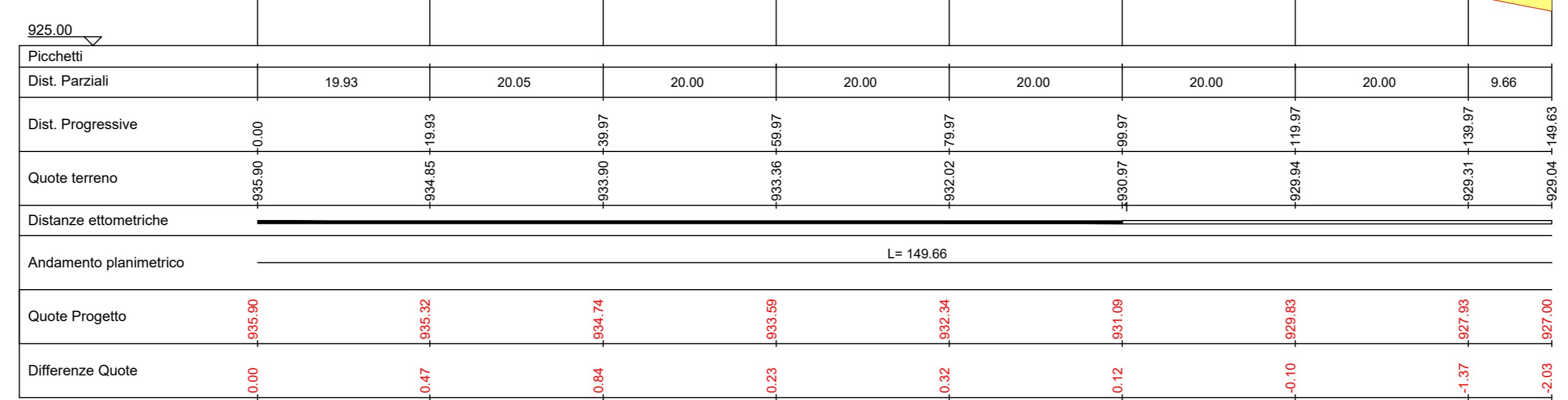


PROFILO LONGITUDINALE PISTA WTG04

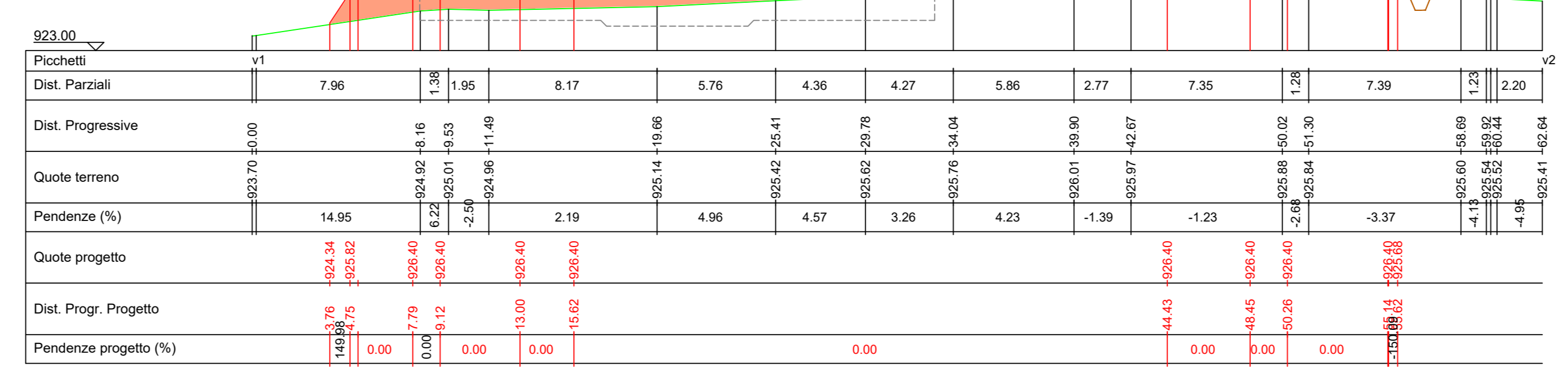
WTG04

Altezza: 1:250
Lunghezza: 1:500



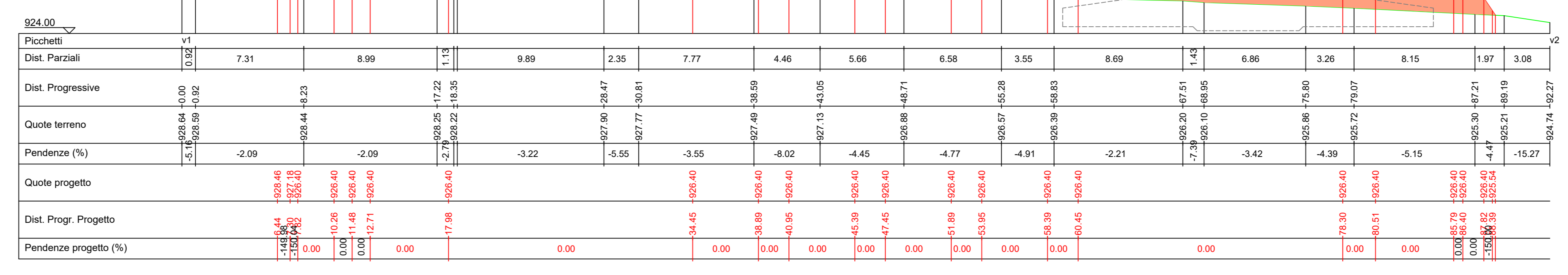
SEZIONE 1_PIAZZOLA

Altezza: 1:200
Lunghezza: 1:200



SEZIONE 2_PIAZZOLA

Altezza: 1:200
Lunghezza: 1:200



LEGENDA

- Piste di accesso agli aerogeneratori
- Strada esistente
- Strada esistente da adeguare
- Piazzole montaggio aerogeneratori
- Area montaggio - posizionamento gru ausiliarie
- Area stoccaggio blade e montaggio gru
- Fondazione aerogeneratore
- Sterri
- Riperti
- Tombino
- Fosso di guardia

NOTE:

- Le aree stoccaggio blade e montaggio gru non sono soggette a sbancamenti; Tali aree verranno ripristinate mediante rinaturalizzazione alla dismissione del cantiere;
- L'adeguamento della strada esistente riguarderà esclusivamente il rifacimento della pavimentazione mediante misto di cava compatto; ad eccezione di un breve tratto di circa 100 m in corrispondenza dell'aerogeneratore WTG02 interessato da interventi di adeguamento della livellata stradale secondo quanto indicato nella tavola di progetto;



PROGETTO PER LA REALIZZAZIONE DI UN PARCO EOLICO PER LA PRODUZIONE DI ENERGIA ELETTRICA alla località Paulina del Comune di Riccia (aerogeneratori) e DELLE OPERE CONNESSE E DELLE INFRASTRUTTURE INDISPENSABILI nei Comuni di Riccia (CB) e Cercemaggiore (CB)

PROGETTO DEFINITIVO **RIC_PS.04**
Progetto stradale:
Pista e piazzola WTG04

Proponente
Rinnovabili Sud Dsr srl
Via Della Chimica, 103 - 85100 Potenza (PZ)

Formato **A0**
Scala **VARIE**

Progettista
Ing. Gaetano Croce
Ing. Adele Oliveto
Geol. Emanuele Bonanno

Revisione	Descrizione	Data	Preparato	Controllato	Approvato
01	Prima emissione	17/05/2022	Ing. Adele Oliveto	Ing. Gaetano Croce	Ing. Gaetano Croce