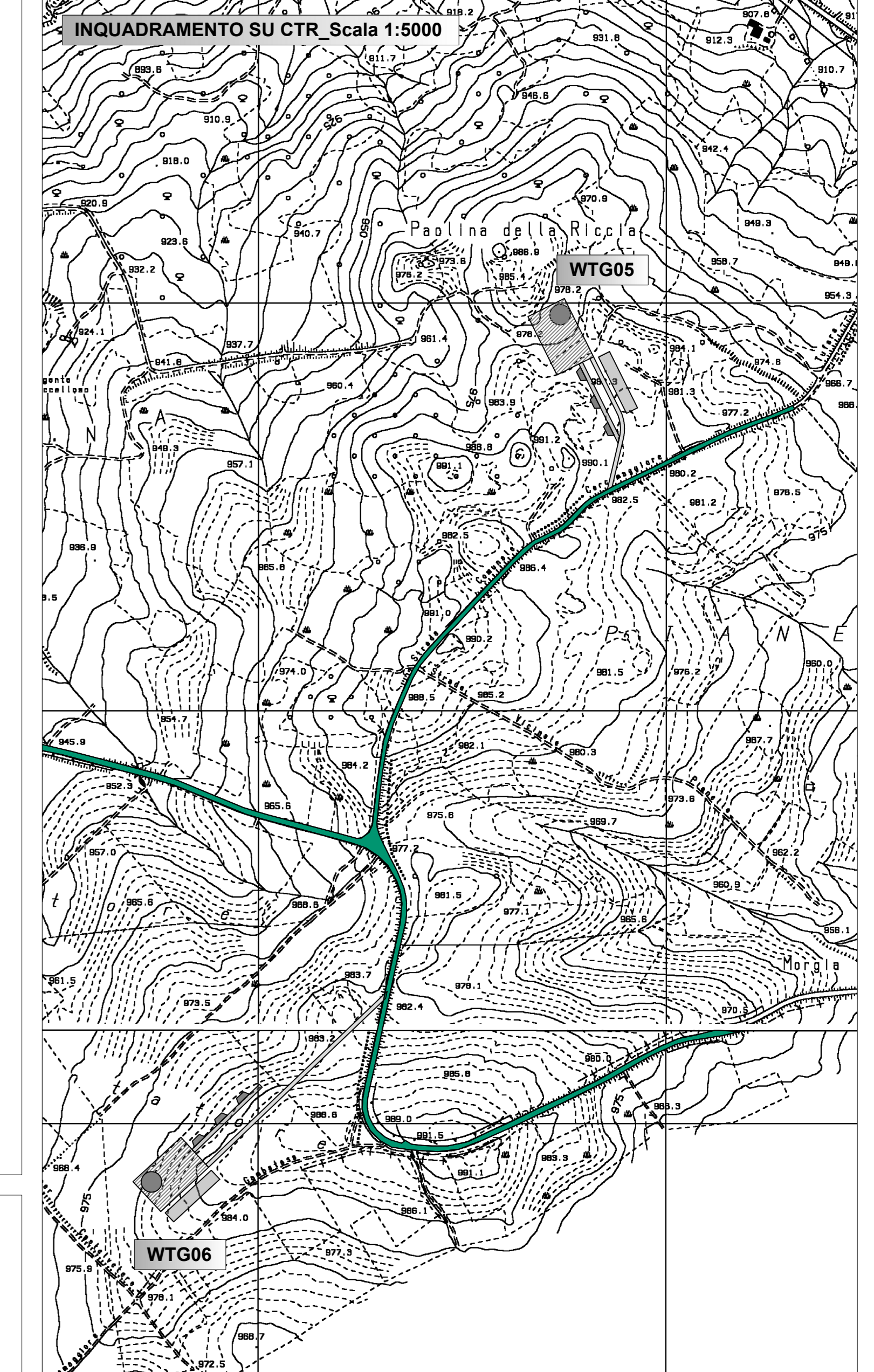
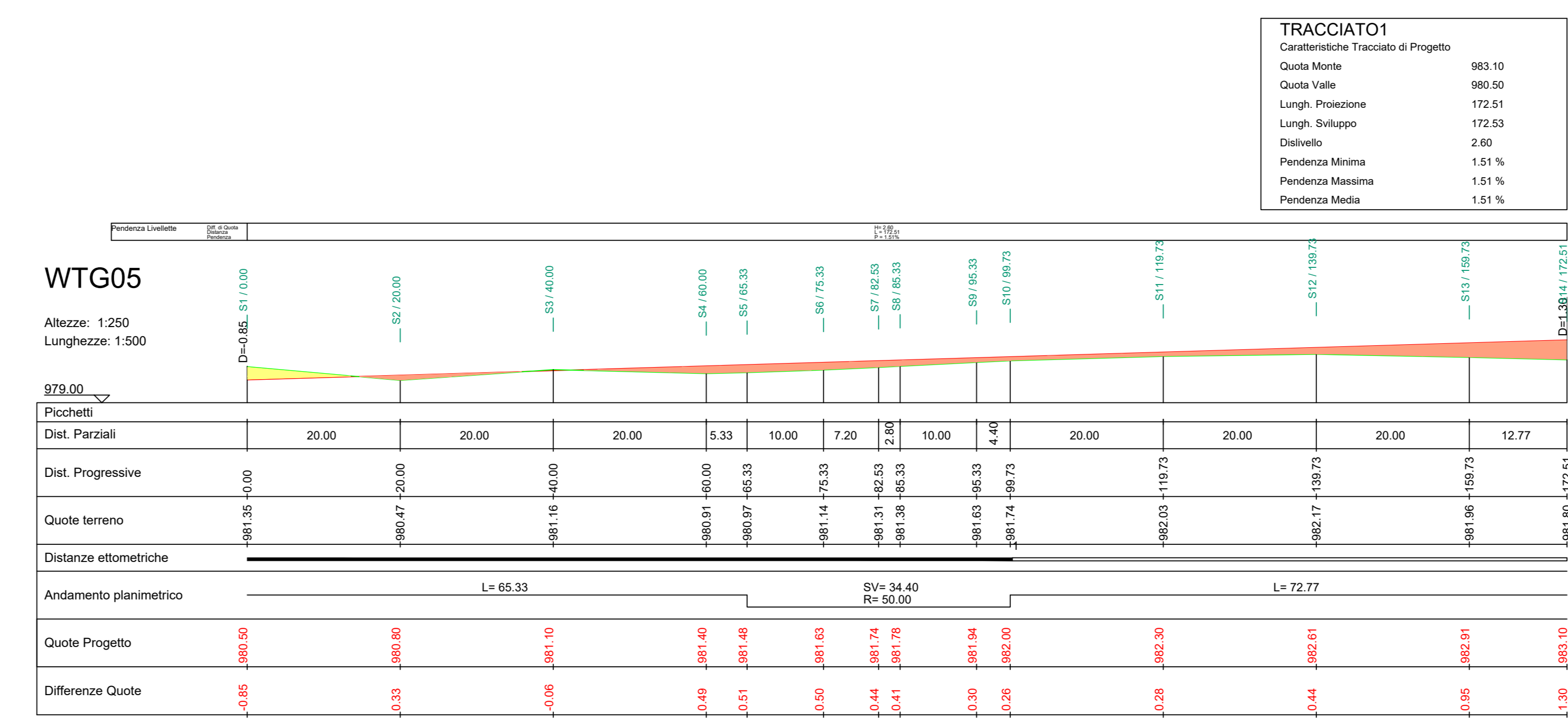
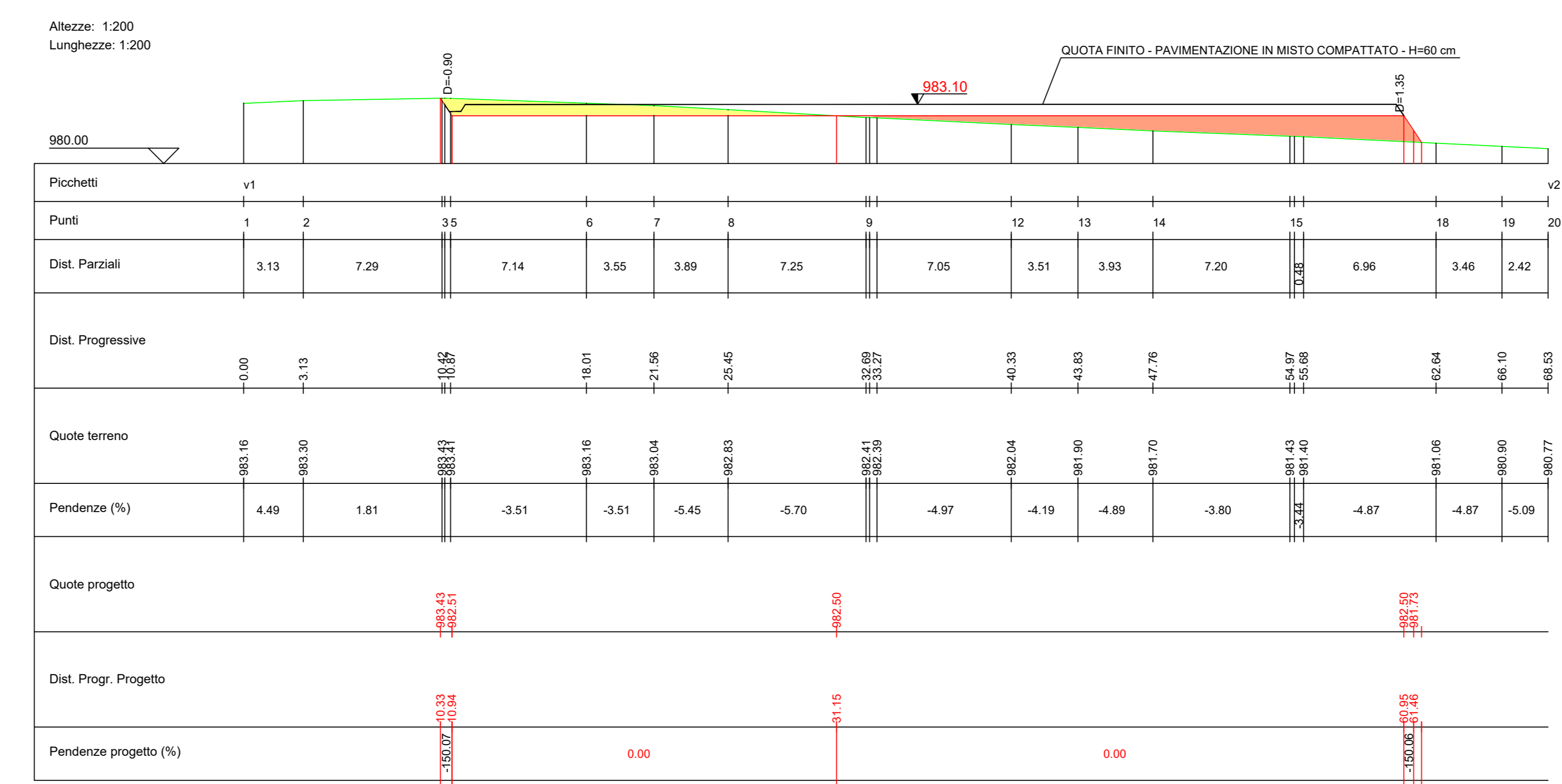


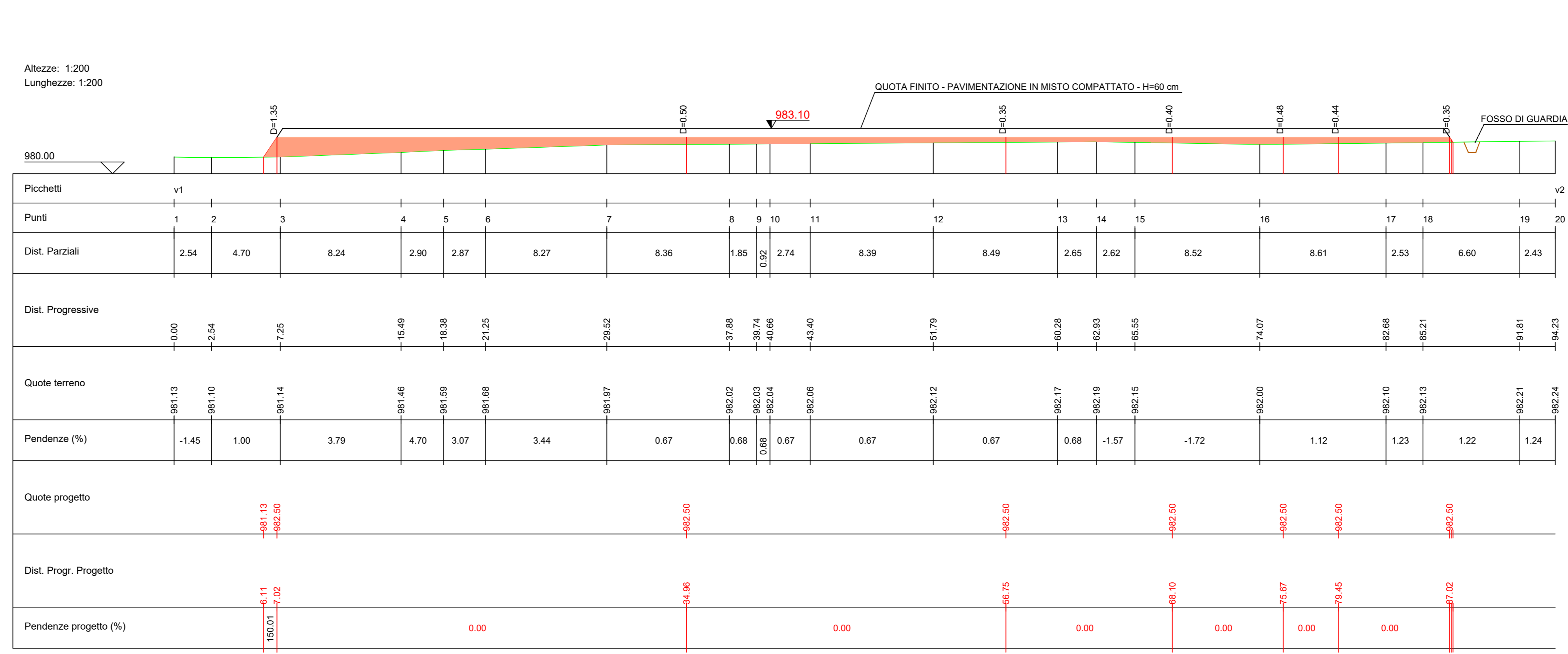
PROFILO LONGITUDINALE PISTA WTG05



SEZIONE 1_PIAZZOLA



SEZIONE 2_PIAZZOLA



- LEGENDA**
- Piste di accesso agli aerogeneratori
 - Strada esistente
 - Strada esistente da adeguare
 - Piazzole montaggio aerogeneratori
 - Area montaggio - posizionamento gru ausiliarie
 - Area stoccaggio blade e montaggio gru
 - Fondazione aerogeneratore
 - Sterri
 - Riperti
 - Tombino
 - Fosso di guardia

NOTE:

- Le aree stoccaggio blade e montaggio gru non sono soggette a sbancamenti; Tali aree verranno ripristinate mediante rinaturalizzazione alla dismissione del cantiere;
- L'adeguamento della strada esistente riguarderà esclusivamente il rifacimento della pavimentazione mediante misto di cava compattato; ad eccezione di un breve tratto di circa 100 m in corrispondenza dell'aerogeneratore WTG02 interessato da interventi di adeguamento della livellata stradale secondo quanto indicato nella tavola di progetto;



PROGETTO PER LA REALIZZAZIONE DI UN PARCO EOLICO PER LA PRODUZIONE DI ENERGIA ELETTRICA alla località Paolina del Comune di Riccia (aerogeneratori) e DELLE OPERE CONNESSE E DELLE INFRASTRUTTURE INDISPENSABILI nei Comuni di Riccia (CB) e Cercemaggiore (CB)

PROGETTO DEFINITIVO **RIC_PS.05**
Progetto stradale: Pista e piazzola WTG05

Proponente
Rinnovabili Sud Due srl
Via Della Chimica, 103 - 85100 Potenza (PZ)

Formato **A0**
Scala **VARIE**

Progettista
Ing. Gaetano Crone
Ing. Adele Oliveto
Geol. Emanuele Bonanno

Revisione	Descrizione	Data	Preparato	Controllato	Approvato
00	Prima emissione	17/05/2022	Ing. Adele Oliveto	Ing. Gaetano Crone	Ing. Gaetano Crone